

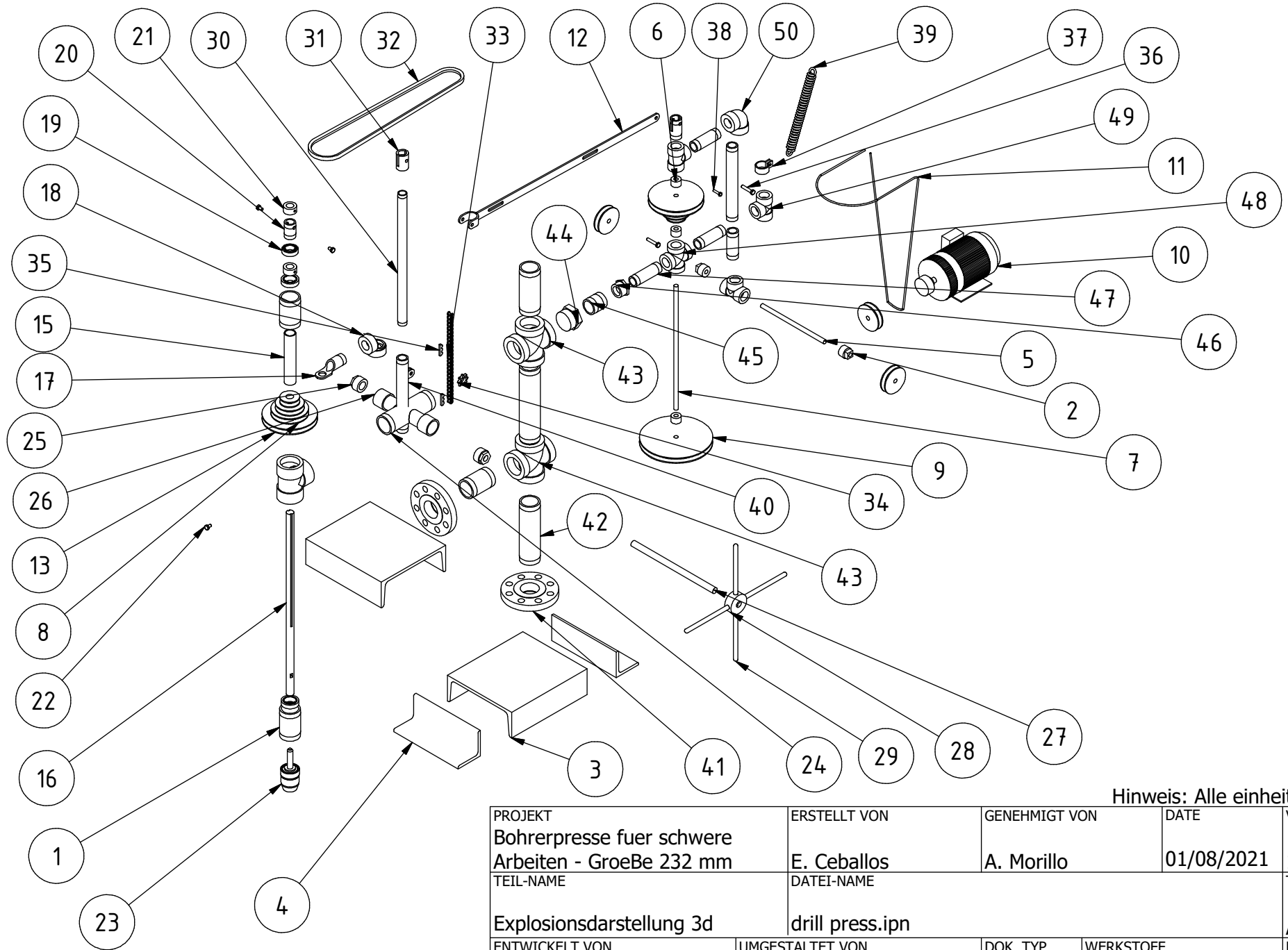
M (1:6)

L (1:6)

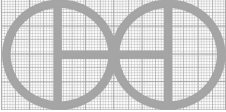
K (1:6)

Hinweis: Alle einheiten in mm.

PROJEKT Bohrerpresse fuer schwere Arbeiten - GroeBe 232 mm	ERSTELLT VON E. Ceballos	GENEHMIGT VON A. Morillo	DATE 01/08/2021	VERSION 1.0
TEIL-NAME 3d-Ansichten	DATEI-NAME drill press.iam			TEIL-CODE A1
ENTWICKELT VON Popular Mechanics	UMGESTALTET VON OHO e.V.	DOK. TYP Assembly	WERKSTOFF	MENGE 1
		LIZENZ CC-BY-SA 4.0	SCALE 1:15	SEITE 1 / 20

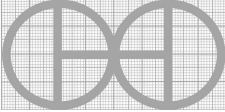


Hinweis: Alle einheiten in mm.

PROJEKT Bohrerpresse fuer schwere Arbeiten - GroeBe 232 mm		ERSTELLT VON E. Ceballos		GENEHMIGT VON A. Morillo		DATE 01/08/2021		VERSION 1.0	
TEIL-NAME Explosionsdarstellung 3d		DATEI-NAME drill press.ipn						TEIL-CODE A2	
ENTWICKELT VON Popular Mechanics		UMGESTALTET VON OHO e.V.		DOK. TYP Assembly		WERKSTOFF		MENGE 1	
				LIZENZ CC-BY-SA 4.0		SCALE 1:15		SEITE 2 / 20	

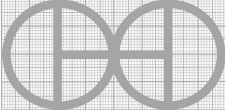
Parts list

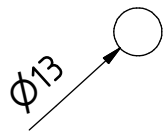
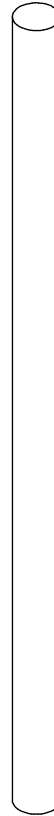
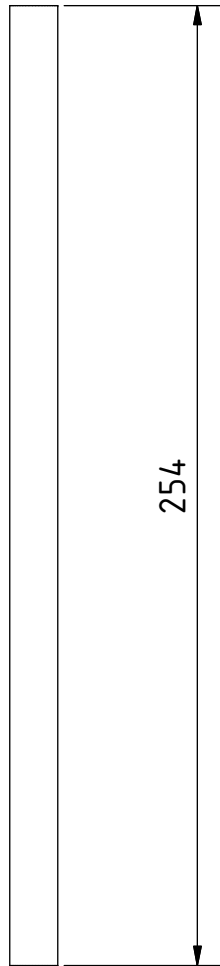
POS	QTY	TEIL NAME	DATEI-NAME	TEIL-TYP	SPEZIFIKATIONEN	SEITE
A1	1	3d-Ansichten	drill press.iam			1
A2	1	Explosionsdarstellung 3d	drill press.ipn			2
B1		Teileliste	part list.csv			3
B2		Teileliste	part list.csv			4
1	1	Rohr 2"	pipe 2".ipt	Standard	Stahl C45	
2	2	Vierkant-Stopfen	square head plugs.ipt	Standard	Vierkantstopfen ASME B16.11, Stahl C45	
3	2	Gestell DIN1026-1 U 260	frame DIN 1026.ipt	Standard	Rahmen DIN1026-1 U 260- Groß =304,8 mm	
4	2	Gestell L90x90x10	frame L90x90x10.ipt	Standard	Gestell ISO 657-1-L90x90x10. Groß= 260 mm	
5	1	Welle I 1/2"	shaft I 1/2".ipt	Production	Stahl C45	5
6	3	Buchse	bushing.ipt	Standard	Stahl C45	
7	1	Welle II 1/2"	shaft II 1/2".ipt	Production	Stahl C45	6
8	9	Riemenscheibe 2"	pulley 2".ipt	Standard	Umlenkrolle Kanal V 2", Stahl C45	
9	1	Riemenscheibe Motor A	pulley motor A.ipt	Standard	Umlenkrolle Kanal V, Stahl C45	
10	5	Elektrischer Motor	electric motor.ipt	Standard	Elektromotor 1/2 hp	
11	1	Keilriemenmotor	belt V.ipt	Standard	Keilriemen, ANSI/RMA IP-20 A26	
12.0	1	Joch	yoke.iam	Production		7
12.1	1	Joch Teil A	yoke part A.ipt	Production	Stahl C45	8
12.2	1	Joch Teil B	yoke part B.ipt	Production	Stahl C45	9
13	2	Riemenscheibe V, Gruppe 2",4",6",8"	pulley group.ipt	Standard	Stahl C45	
14	2	Lager (SKF 7100)	bearing (SKF 7100)	Standard	Lager (SKF 7100)	
15	50"	Rohr 1" (ASME B36.10 M)	Pipe 1".ipt	Standard	Stahl C45	
16	1	Bohrspindel	drill spindle.ipt	Production	Stahl C45	10
17	1	Rohr 1" mit Bohrung	Pipe 1" with hole.ipt	Production	Stahl C45	11
18	1	Winkelstück modifiziert (ASME B16.11)	Elbow modified.ipt	Production	Stahl C45	12
19	1	Lager (ANSI 16.2-25x47x14)	Bearing.ipt	Standard	Lager (ANSI/AFBMA 16.1-25x47x14)	
20	1	Rohrjoch	pipe yoke.ipt	Production	Stahl C45	13
21	2	Buchse 7/8"	bushing 7/8".ipt	Standard	Stahl C45	
22	10	Schraube (AS 1110-M8x12)	screw (AS 110-M8x12).ipt	Standard	Stahl C45	
23	1	Getriebenes Spannfutter	geared chuck.ipt	Standard	Stahl C45	
24	1	Rohr 2"	pipe 2".ipt	Standard	Stahl C45	
25	2	Buchse (ANSI/ASME B16.15)	bushing (ANSI/ASME B16.15)	Standard	Stahl C45	

PROJEKT Bohrerpresse fuer schwere Arbeiten - GroeBe 232 mm	ERSTELLT VON E. Ceballos	GENEHMIGT VON A. Morillo	DATE 01/08/2021	VERSION 1.0
TEIL-NAME Teileliste	DATEI-NAME part list.csv	TEIL-CODE B1		
ENTWICKELT VON	UMGESTALTET VON 	DOK. TYP Parts list	WERKSTOFF	MENGE
Popular Mechanics	OHO e.V.	LIZENZ CC-BY-SA 4.0	SCALE	SEITE 3 /20

Parts list

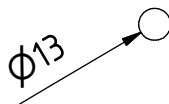
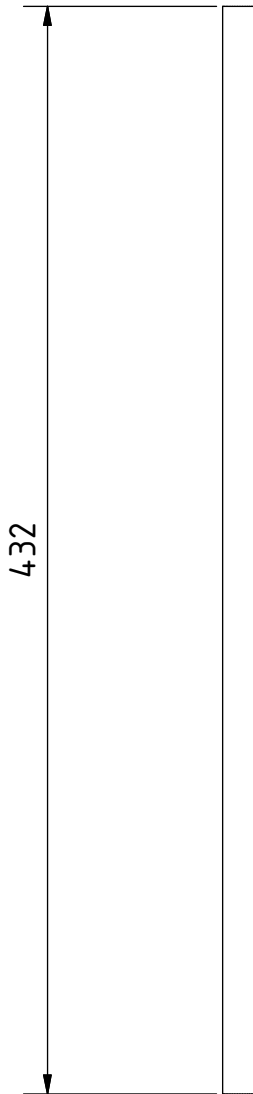
POS	QTY	TEIL NAME	DATEI-NAME	TEIL-TYP	SPEZIFIKATIONEN	SEITE
26	1	Rohr 1 1/4" (ASTM D 1785)	Pipe 1 1/4".ipt	Standard	Stahl C45	
27	1	Welle 1/2"	shaft 1/2".ipt	Production	Stahl C45	14
28	1	Nabe	hub.ipt	Production	Stahl C45	15
29	4	Nabenstange 1/2"	hub bar 1/2".ipt	Standard	Stahl C45	
30	4,25"	Rohr 3/4" (ASME B36.10)	Pipe 3/4".ipt	Standard	Stahl C45	
31	1	Rohrkupplung 3/4" (ASME B16.11)	Pipe coupling 3/4".ipt	Production	C45 Stahl	16
32	1	Keilriemen trapezförmig	Belt trapezoidal.ipt	Standard	Keilriemen trapezförmig, ANSI/RMA IP-20 A26	
33	1	Rollenkette ANSI 40	Roller chain.ipt	Standard	Rollenkette (ANSI 40)	
34	1	Ritzel	pinion.ipt	Standard	Stahl C45	
35	2	Passfedern	keys.ipt	Production	Stahl C45	17
36	10	Schraube (AS 1110-M8x40)	screw.ipt	Standard	Stahl C45	
37	1	Leuchte	clamp.ipt	Standard	Stahl C45	
38	10	Schraube (AS 1110-M6x25)	Screw M6x25.ipt	Standard	Stahl C45	
39	1	Zugfeder	Extension spring.ipt	Standard	Stahl C45	
40.0	1	Rohr-Zentralkette und Unterlegscheibe	pipe central chain and washer.iam	Production		18
40.1	1	Rohr-Zentralkette	pipe central chain.ipt	Production	Stahl C45	19
40.2	2	Unterlegscheibe	washer.ipt	Production	Stahl C45	20
41	2	Flansch 2" ASME B16.5 Klasse 300	flange 2" .ipt	Standard	Stahl C45	
42	3	Rohr 2" (ASME B36.10)	pipe 2".ipt	Standard	Stahl C45	
43	2	Kreuz 2" B16.3 Klasse 300	cross 2".ipt	Standard	Stahl C45	
44	1	Stopfen 2" B16.11	plug 2".ipt	Standard	Stahl C45	
45	1	Rohr 1 3/4" (ASME B16.10)	pipe 1 3/4".ipt	Standard	Stahl C45	
46	1	Reduzierstück innen 1 3/4"- 1" (B16.11)	reducer female.ipt	Standard	Stahl C45	
47	1	Rohr 1" (ASME B16.10)	pipe 1".ipt	Standard	Stahl C45	
48	1	Kreuz 1" B16.3 Klasse 300	cross 1".ipt	Standard	Stahl C45	
49	1	T 1" B16.3	t 1".ipt	Standard	Stahl C45	
50	1	Ellbogen 1" B16.3 Klasse 300	elbow 1".ipt	Standard	Stahl C45	

PROJEKT Bohrerpresse fuer schwere Arbeiten - GroeBe 232 mm		ERSTELLT VON E. Ceballos		GENEHMIGT VON A. Morillo		DATE 01/08/2021		VERSION 1.0	
TEIL-NAME teileliste		DATEI-NAME Part list.csv						TEIL-CODE B2	
ENTWICKELT VON		UMGESTALTET VON 		DOK. TYP Part list		WERKSTOFF		MENGE	
Popular Mechanics		OHO e.V.		LIZENZ CC-BY-SA 4.0		SCALE		SEITE 4 /20	



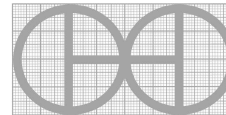
Hinweis: Alle einheiten in mm.

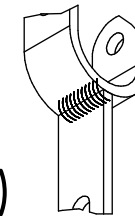
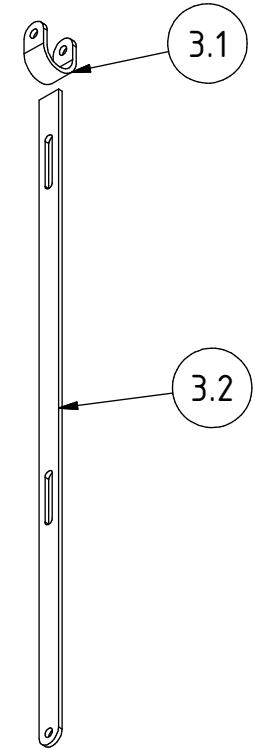
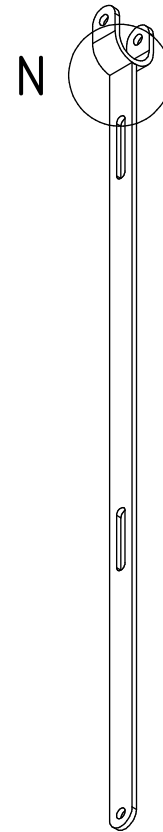
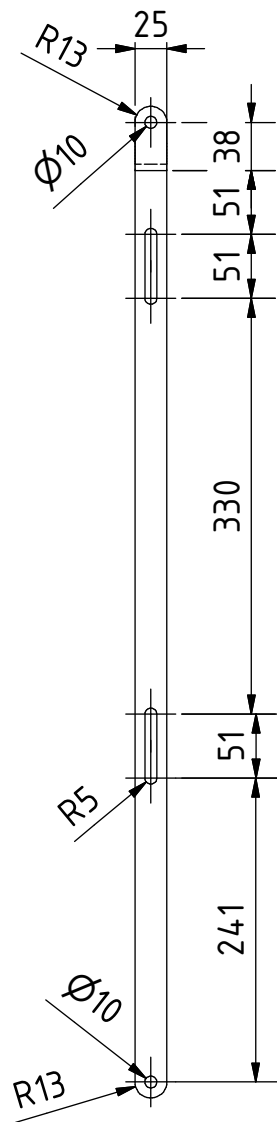
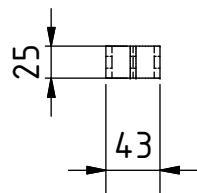
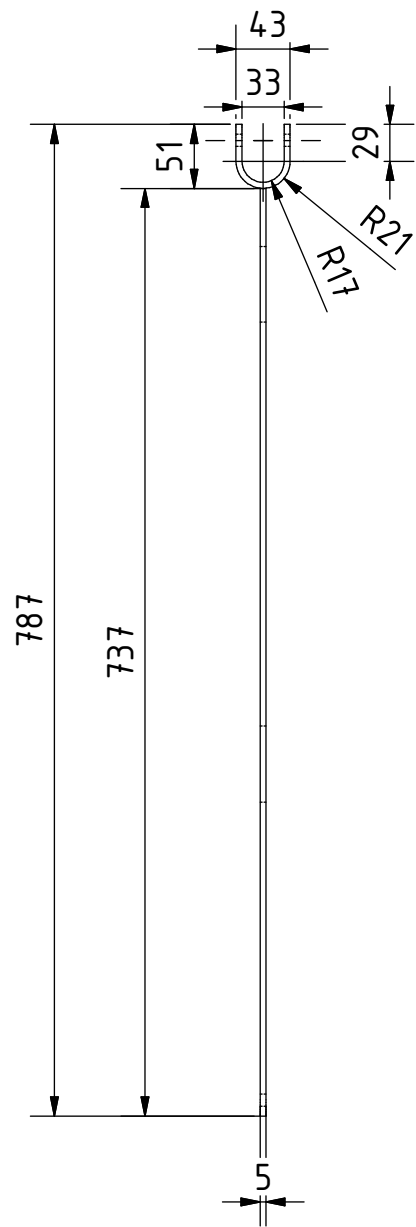
PROJEKT Bohrerpresse fuer schwere Arbeiten - GroeBe 232 mm	ERSTELLT VON E. Ceballos	GENEHMIGT VON A. Morillo	DATE 01/08/2021	VERSION 1.0
TEIL-NAME Welle I 1/2"	DATEI-NAME shaft I 1/2".ipt			TEIL-CODE 5
ENTWICKELT VON Popular Mechanics	UMGESTALTET VON OHO e.V.	DOK. TYP PART	WERKSTOFF Stahl C45	MENGE 1
		LIZENZ CC-BY-SA 4.0	SCALE 1:2	SEITE 5 /20



Hinweis: Alle einheiten in mm.

PROJEKT Bohrerpresse fuer schwere Arbeiten - GroeBe 232 mm		ERSTELLT VON E. Ceballos	GENEHMIGT VON A. Morillo	DATE 01/08/2021	VERSION 1.0
TEIL-NAME Welle II 1/2"		DATEI-NAME shaft II 1/2".ipt			TEIL-CODE 7
ENTWICKELT VON Popular Mechanics		UMGESTALTET VON OHO e.V.	DOK. TYP PART	WERKSTOFF Stahl C45	MENGE 1
			LIZENZ CC-BY-SA 4.0	SCALE 1:3	SEITE 6 /20

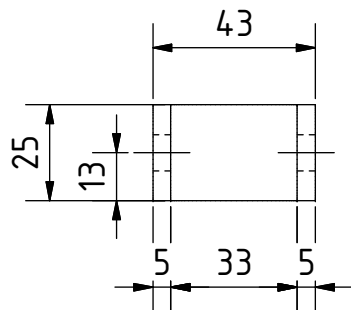
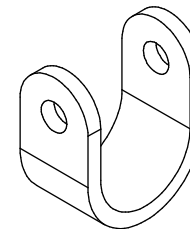
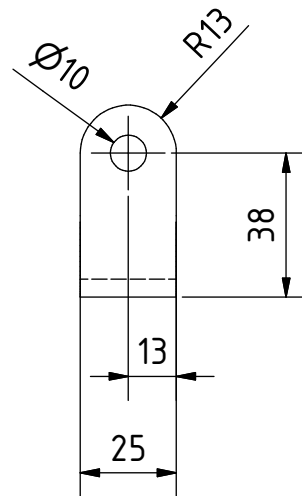
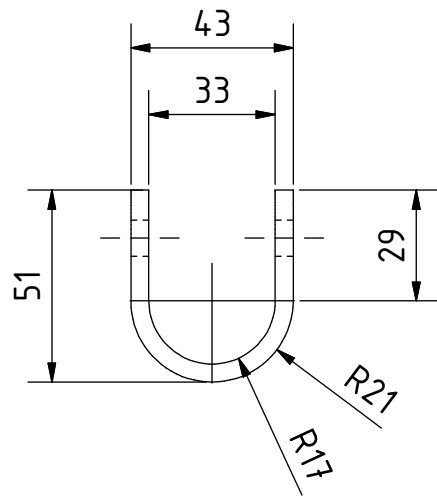




N (1 : 3)

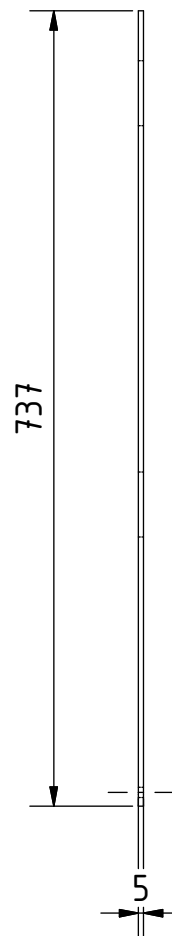
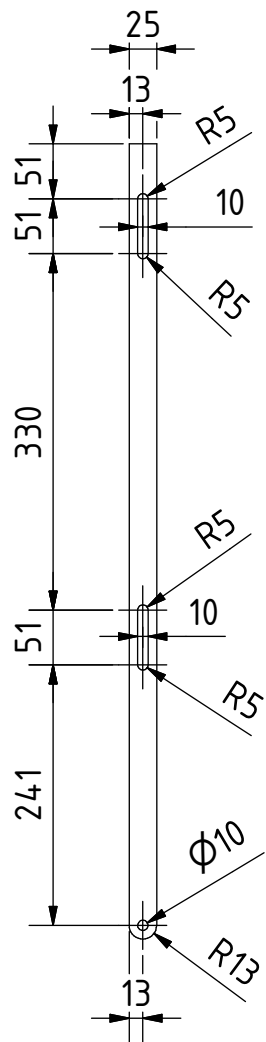
Hinweis: Alle einheiten in mm.

PROJEKT Bohrerpresse fuer schwere Arbeiten - GroeBe 232 mm	ERSTELLT VON E. Ceballos	GENEHMIGT VON A. Morillo	DATE 01/08/2021	VERSION 1.0
TEIL-NAME Joch	DATEI-NAME yoke.iam			TEIL-CODE 12.0
ENTWICKELT VON Popular Mechanics	UMGESTALTET VON OHO e.V.	DOK. TYP ASSEMBLY	WERKSTOFF Stahl C45	MENGE 1
		LIZENZ CC-BY-SA 4.0	SCALE 1:6	SEITE 7 /20



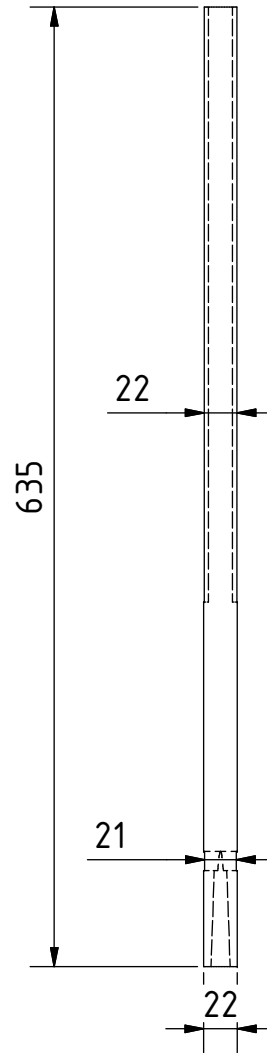
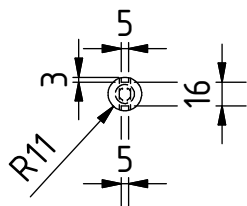
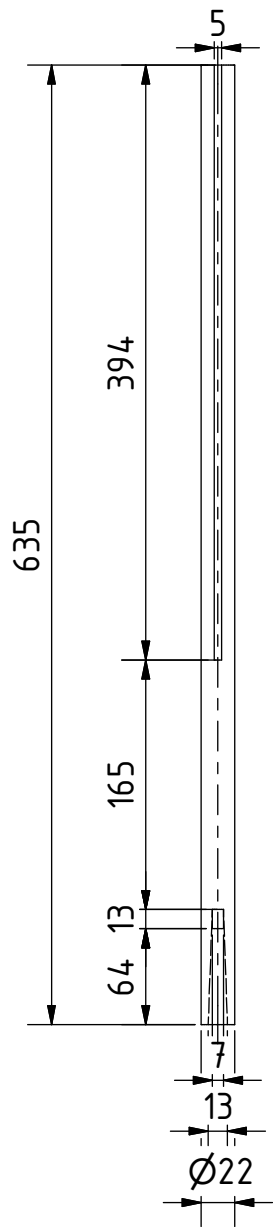
Hinweis: Alle einheiten in mm.

PROJEKT Bohrerpresse fuer schwere Arbeiten - GroeBe 232 mm	ERSTELLT VON E. Ceballos	GENEHMIGT VON A. Morillo	DATE 01/08/2021	VERSION 1.0
TEIL-NAME Joch Teil A	DATEI-NAME yoke part A			TEIL-CODE 12.1
ENTWICKELT VON Popular Mechanics	UMGESTALTET VON OHO e.V.	DOK. TYP PART	WERKSTOFF Stahl C45	MENGE 1
		LIZENZ CC-BY-SA 4.0	SCALE 1:2	SEITE 8 /20



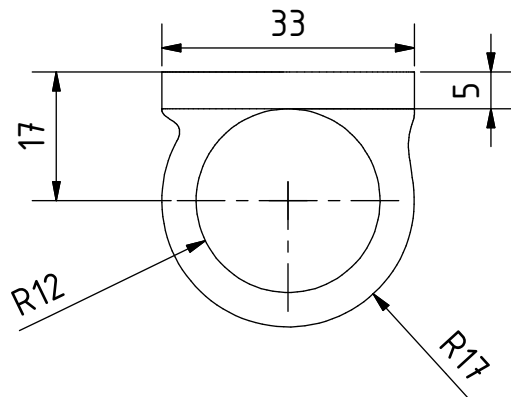
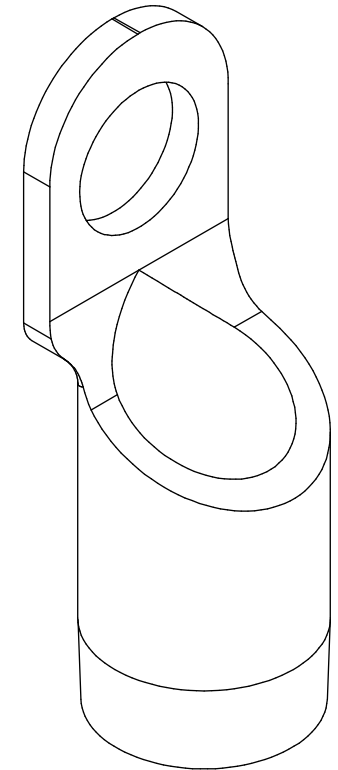
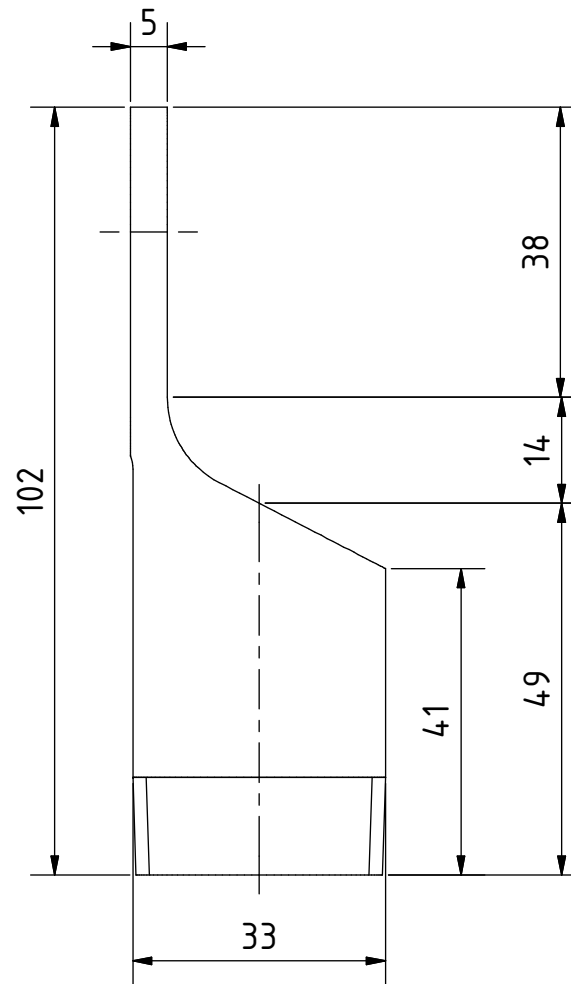
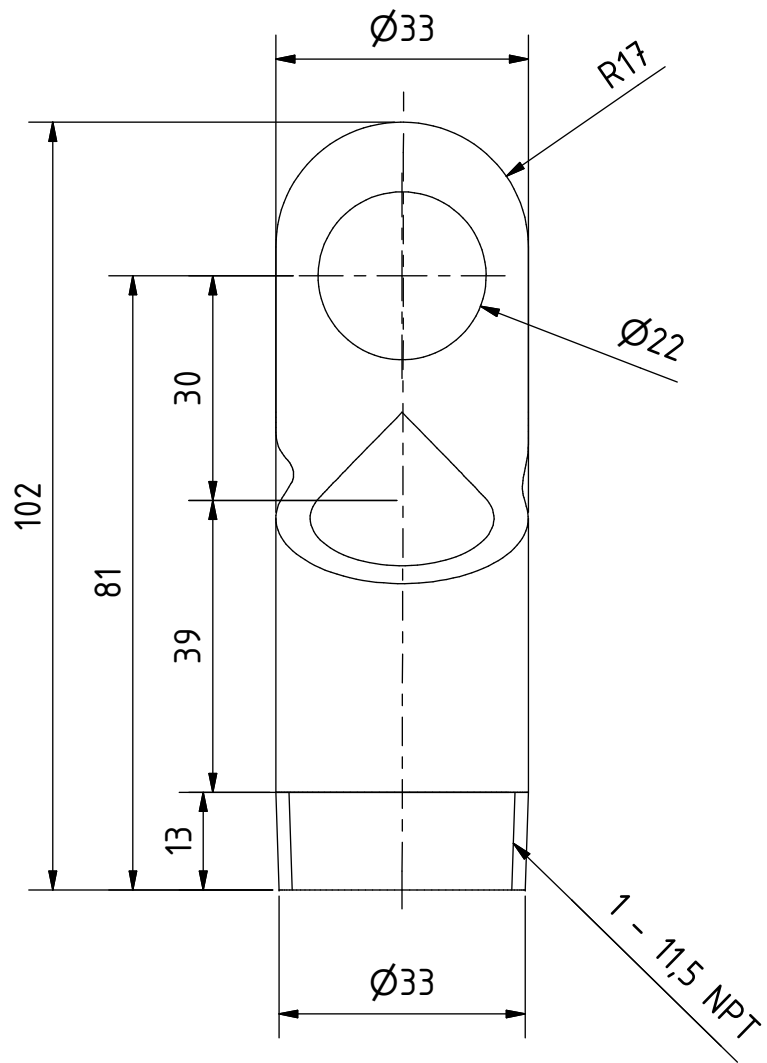
Hinweis: Alle einheiten in mm.

PROJEKT Bohrerpresse fuer schwere Arbeiten - GroeBe 232 mm	ERSTELLT VON E. Ceballos	GENEHMIGT VON A. Morillo	DATE 01/08/2021	VERSION 1.0
TEIL-NAME Joch Teil B	DATEI-NAME yoke part B.ipt			TEIL-CODE 12.2
ENTWICKELT VON Popular Mechanics	UMGESTALTET VON OHO e.V.	DOK. TYP PART	WERKSTOFF Stahl C45	MENGE 1
		LIZENZ CC-BY-SA 4.0	SCALE 1:7	SEITE 9 /20



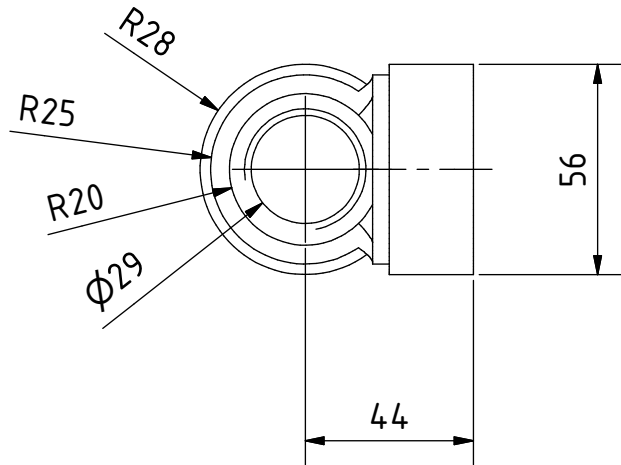
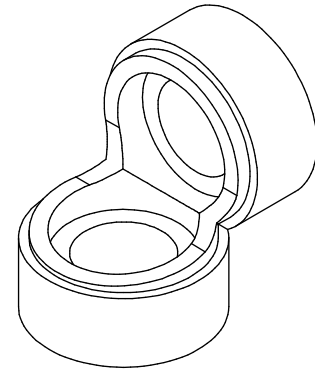
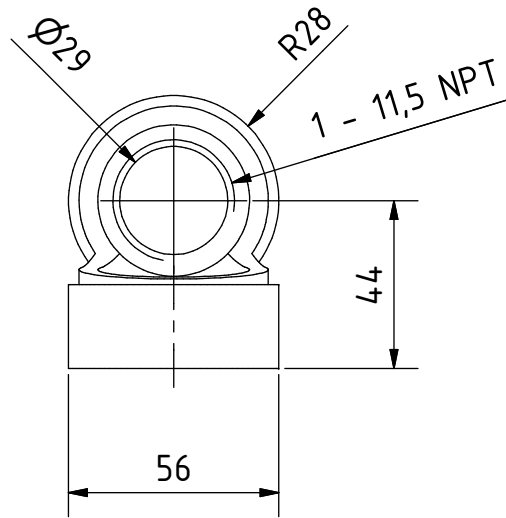
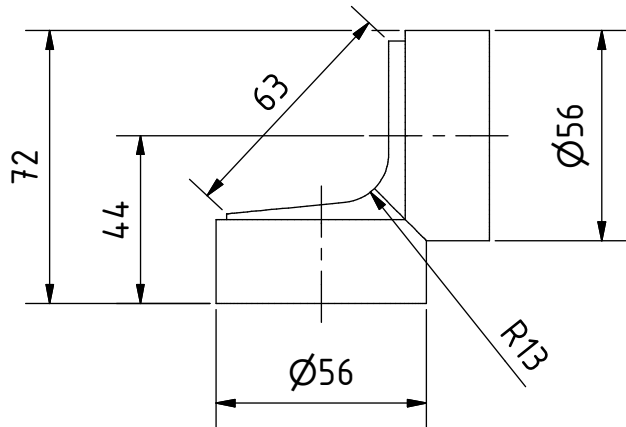
Hinweis: Alle einheiten in mm.

PROJEKT Bohrerpresse fuer schwere Arbeiten - GroeBe 232 mm	ERSTELLT VON E. Ceballos	GENEHMIGT VON A. Morillo	DATE 01/08/2021	VERSION 1.0
TEIL-NAME Bohrspindel	DATEI-NAME drill spindle.ipt			TEIL-CODE 16
ENTWICKELT VON Popular Mechanics	UMGESTALTET VON OHO e.V.	DOK. TYP PART	WERKSTOFF Stahl C45	MENGE 1
		LIZENZ CC-BY-SA 4.0	SCALE 1:10	SEITE 10 /20

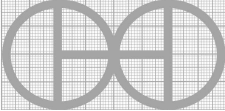


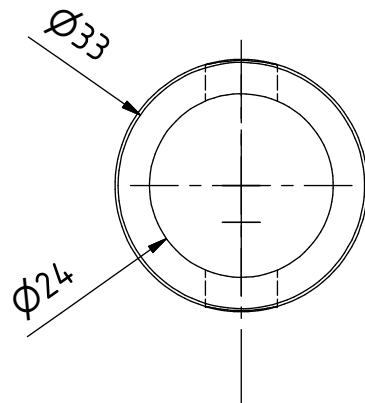
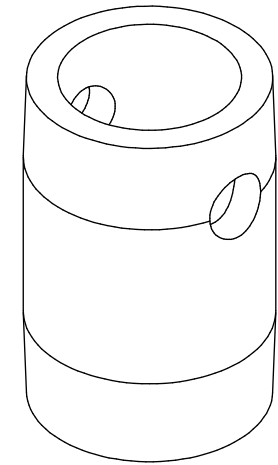
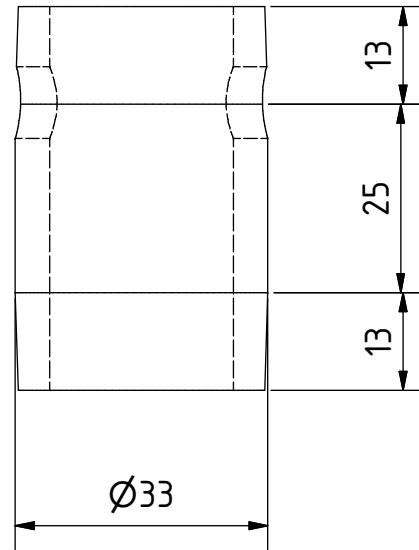
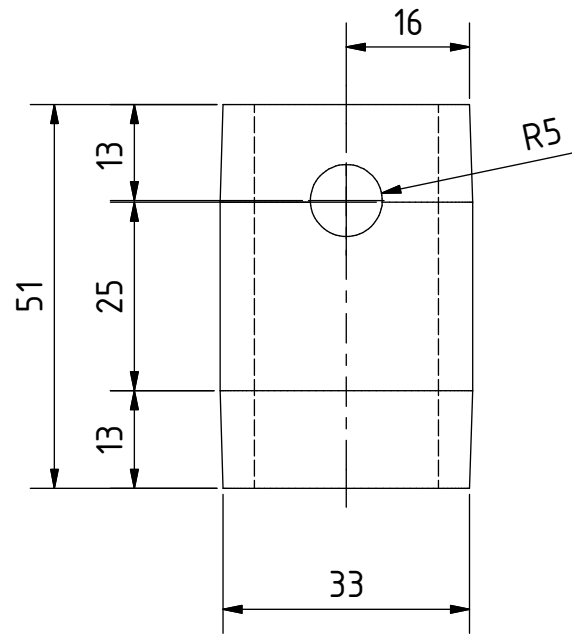
Hinweis: Alle einheiten in mm.

PROJEKT Bohrerpresse fuer schwere Arbeiten - GroeBe 232 mm	ERSTELLT VON E. Ceballos	GENEHMIGT VON A. Morillo	DATE 01/08/2021	VERSION 1.0
TEIL-NAME Rohr 1" mit Bohrung	DATEI-NAME pipe 1" with hole.ipt			TEIL-CODE 17
ENTWICKELT VON Popular Mechanics	UMGESTALTET VON OHO e.V.	DOK. TYP PART	WERKSTOFF Stahl C45	MENGE 1
		LIZENZ CC-BY-SA 4.0	SCALE 1:1	SEITE 11 /20



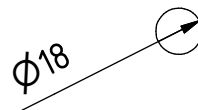
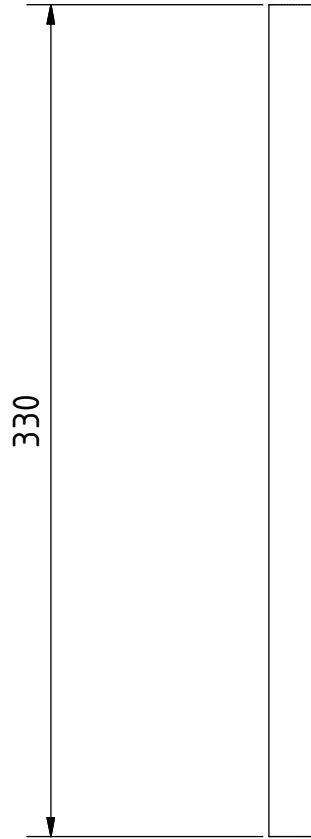
Hinweis: Alle einheiten in mm.

PROJEKT Bohrerpresse fuer schwere Arbeiten - GroeBe 232 mm	ERSTELLT VON E. Ceballos	GENEHMIGT VON A. Morillo	DATE 01/08/2021	VERSION 1.0
TEIL-NAME Winkelstück modifiziert (ASME B16.11)	DATEI-NAME elbow modified.ipt			TEIL-CODE 18
ENTWICKELT VON Popular Mechanics	UMGESTALTET VON  OHO e.V.	DOK. TYP PART	WERKSTOFF Stahl C45	MENGE 1
		LIZENZ CC-BY-SA 4.0	SCALE 1:2	SEITE 12 /20



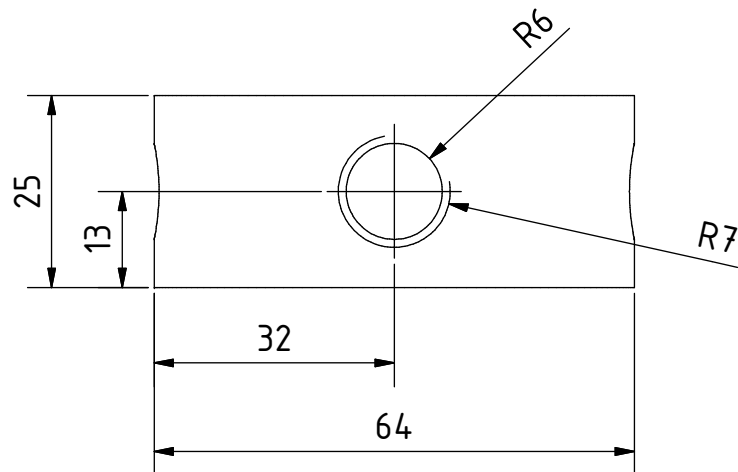
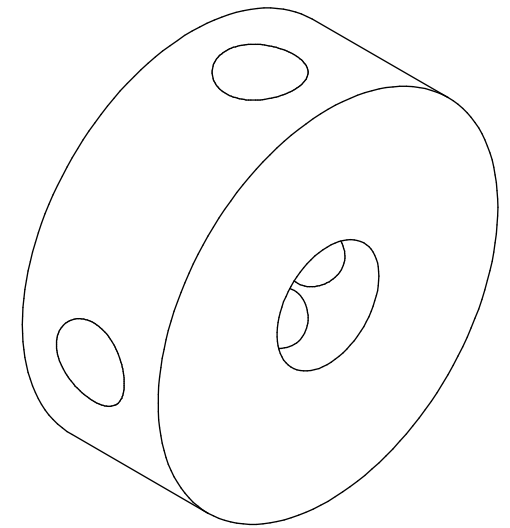
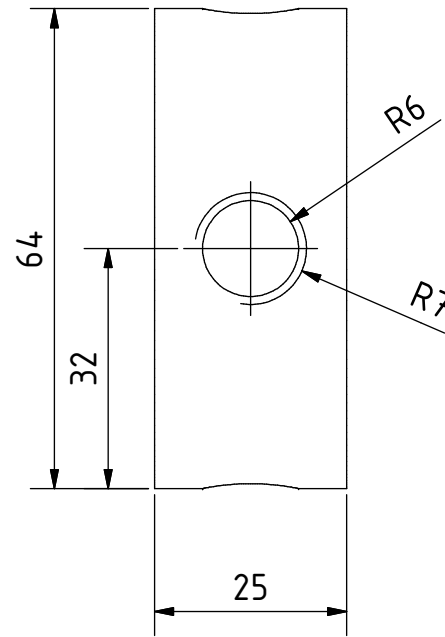
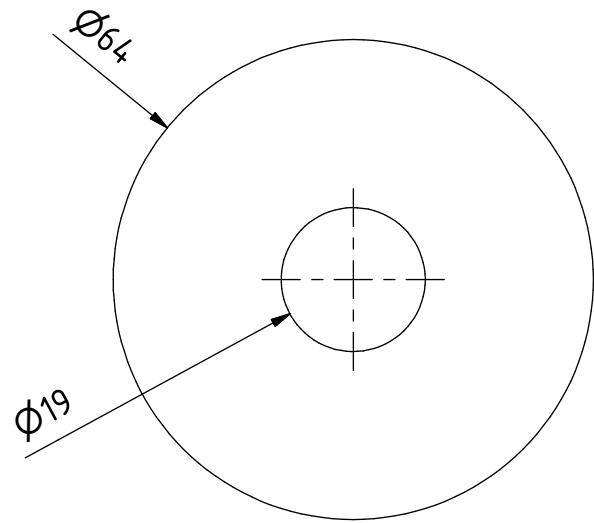
Hinweis: Alle einheiten in mm.

PROJEKT Bohrerpresse fuer schwere Arbeiten - GroeBe 232 mm	ERSTELLT VON E. Ceballos	GENEHMIGT VON A. Morillo	DATE 01/08/2021	VERSION 1.0
TEIL-NAME Rohrjoch	DATEI-NAME pipe 1" yoke.ipt			TEIL-CODE 20
ENTWICKELT VON Popular Mechanics	UMGESTALTET VON OHO e.V.	DOK. TYP PART	WERKSTOFF Stahl C45	MENGE 1
		LIZENZ CC-BY-SA 4.0	SCALE 1:1	SEITE 13 /20



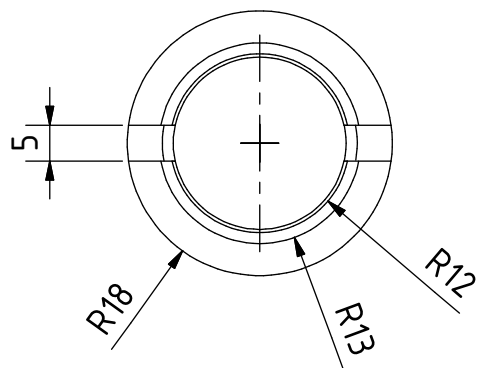
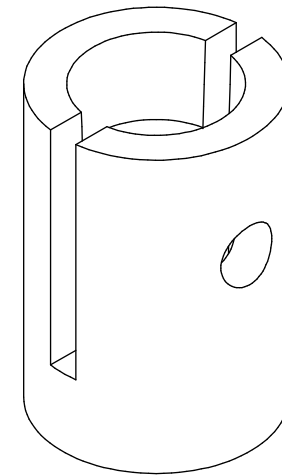
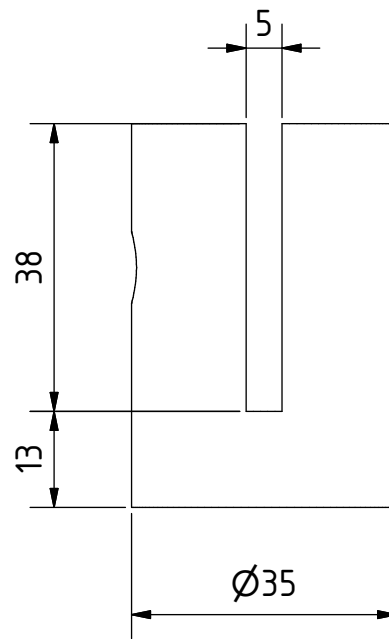
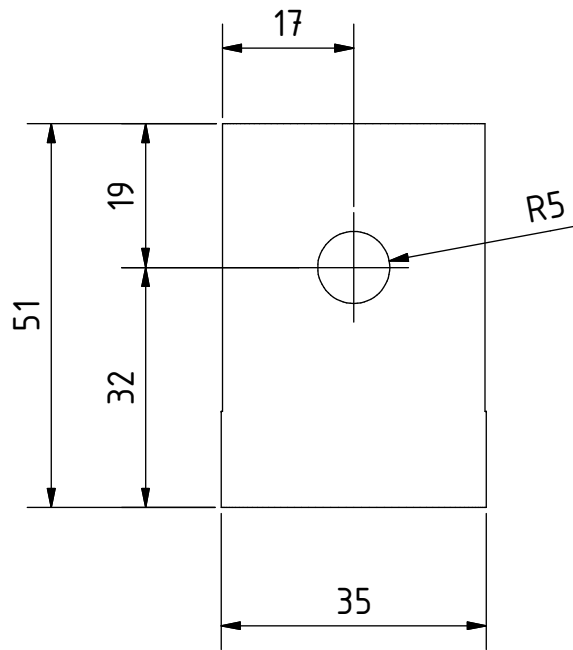
Hinweis: Alle einheiten in mm.

PROJEKT Bohrerpresse fuer schwere Arbeiten - GroeBe 232 mm	ERSTELLT VON E. Ceballos	GENEHMIGT VON A. Morillo	DATE 01/08/2021	VERSION 1.0
TEIL-NAME Welle 1/2"	DATEI-NAME shaft 1/2".ipt			TEIL-CODE 27
ENTWICKELT VON Popular Mechanics	UMGESTALTET VON OHO e.V.	DOK. TYP PART	WERKSTOFF Stahl C45	MENGE 1
		LIZENZ CC-BY-SA 4.0	SCALE 1:3	SEITE 14 /20



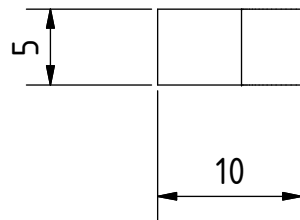
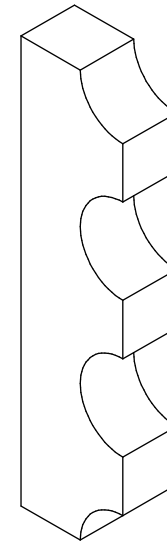
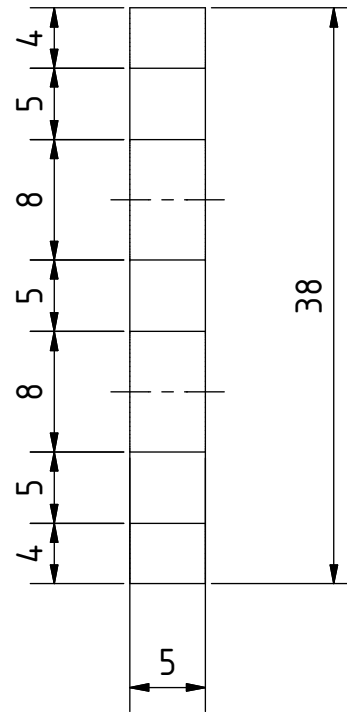
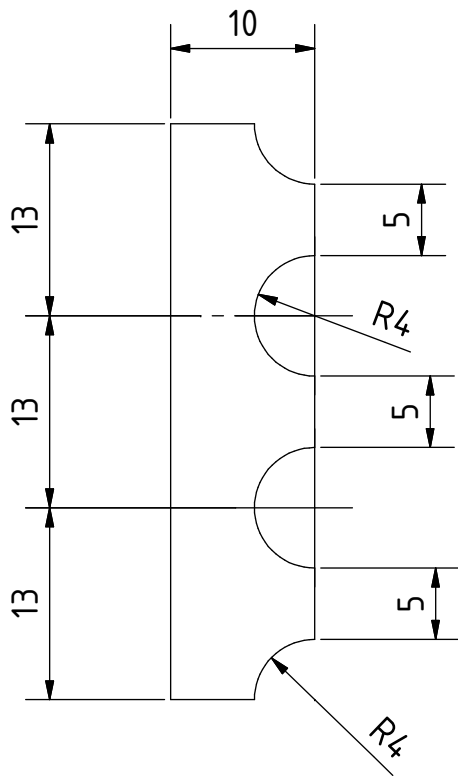
Hinweis: Alle einheiten in mm.

PROJEKT Bohrerpresse fuer schwere Arbeiten - GroeBe 232 mm	ERSTELLT VON E. Ceballos	GENEHMIGT VON A. Morillo	DATE 01/08/2021	VERSION 1.0
TEIL-NAME Nabe	DATEI-NAME hub.ipt			TEIL-CODE 28
ENTWICKELT VON Popular Mechanics	UMGESTALTET VON OHO e.V.	DOK. TYP PART	WERKSTOFF Stahl C45	MENGE 1
		LIZENZ CC-BY-SA 4.0	SCALE 1:1	SEITE 15 /20



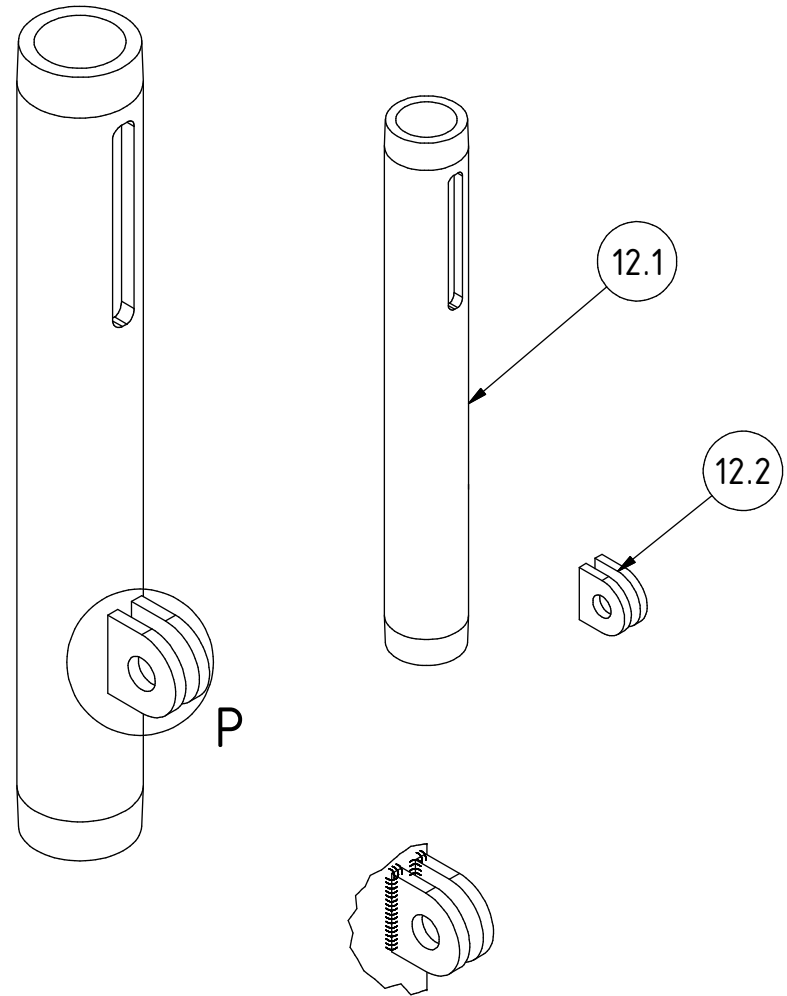
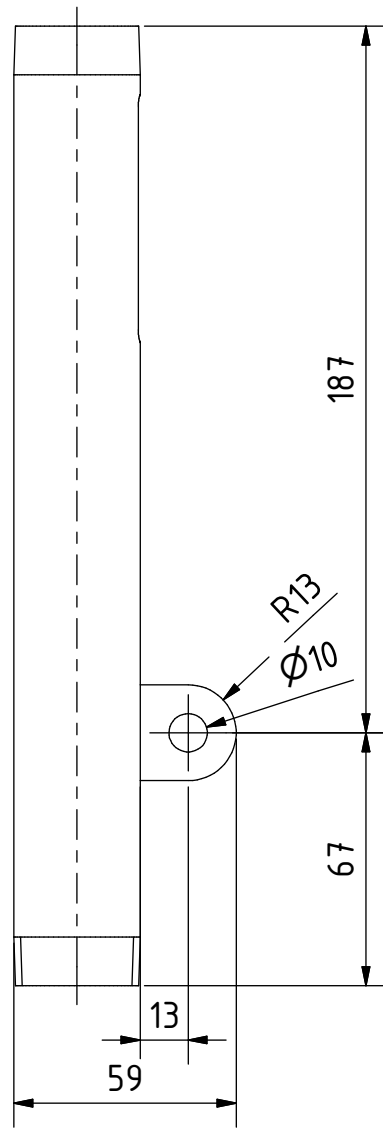
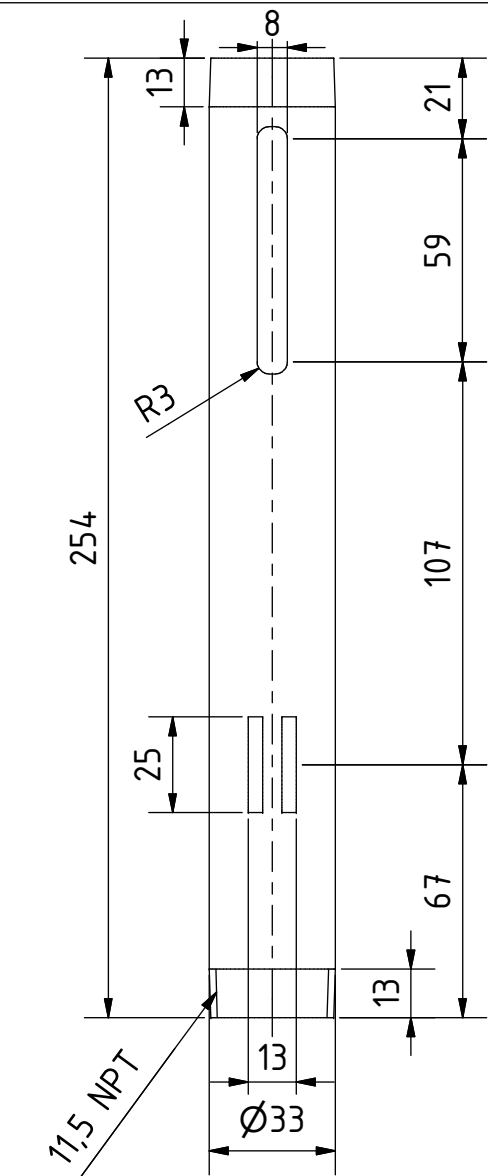
Hinweis: Alle einheiten in mm.

PROJEKT Bohrerpresse fuer schwere Arbeiten - GroeBe 232 mm	ERSTELLT VON E. Ceballos	GENEHMIGT VON A. Morillo	DATE 01/08/2021	VERSION 1.0
TEIL-NAME Rohrkupplung 3/4"	DATEI-NAME pipe coupling 3/4".ipt			TEIL-CODE 31
ENTWICKELT VON Popular Mechanics	UMGESTALTET VON OHO e.V.	DOK. TYP PART	WERKSTOFF Stahl C45	MENGE 2
		LIZENZ CC-BY-SA 4.0	SCALE 1:1	SEITE 16 /20



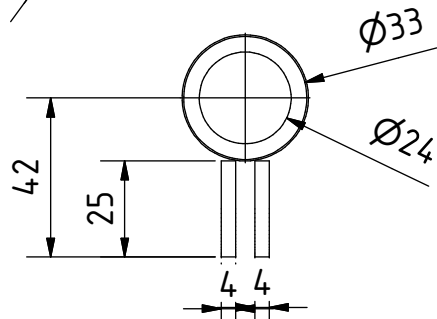
Hinweis: Alle einheiten in mm.

PROJEKT Bohrerpresse fuer schwere Arbeiten - GroeBe 232 mm	ERSTELLT VON E. Ceballos	GENEHMIGT VON A. Morillo	DATE 01/08/2021	VERSION 1.0
TEIL-NAME Passfedern	DATEI-NAME key.ipt			TEIL-CODE 35
ENTWICKELT VON Popular Mechanics	UMGESTALTET VON OHO e.V.	DOK. TYP PART	WERKSTOFF Stahl C45	MENGE 2
		LIZENZ CC-BY-SA 4.0	SCALE 2:1	SEITE 17 /20

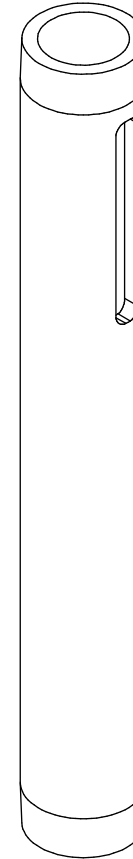
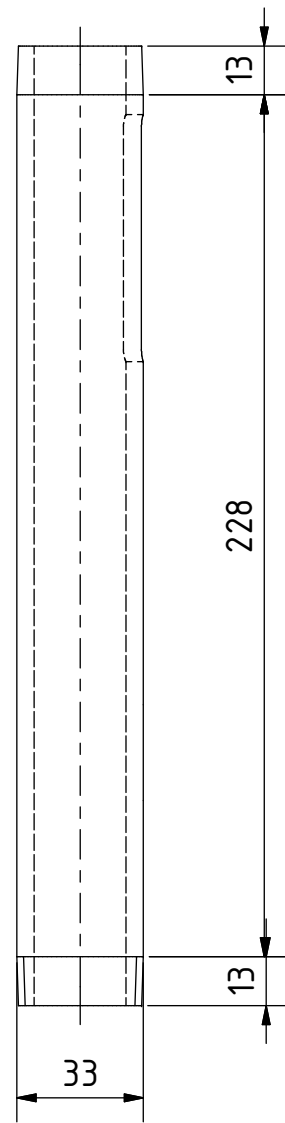
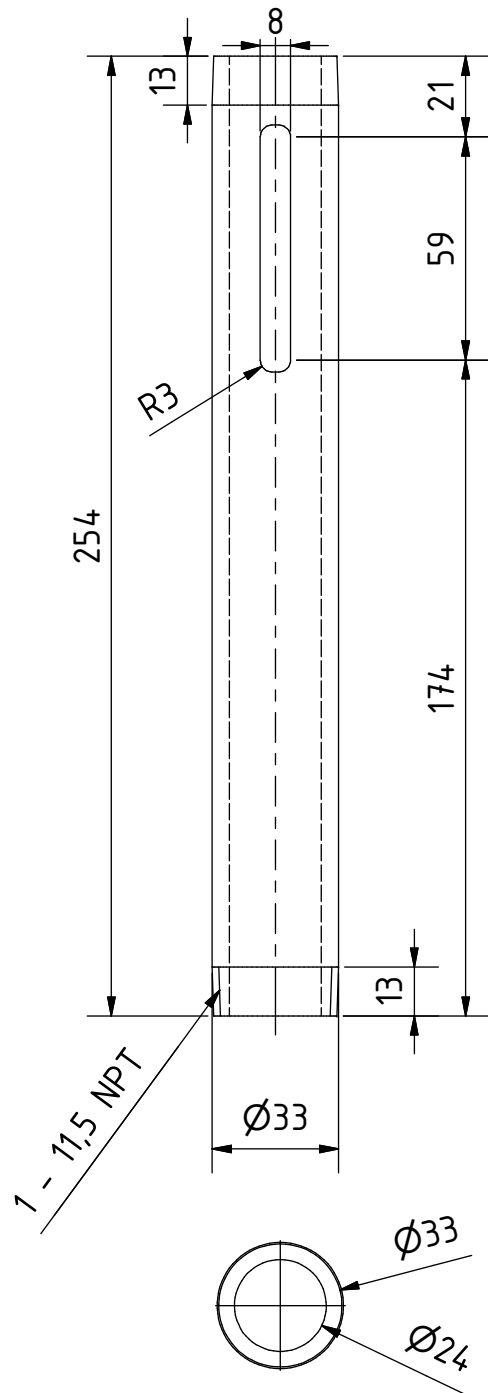


P (1 : 2)

Hinweis: Alle einheiten in mm.

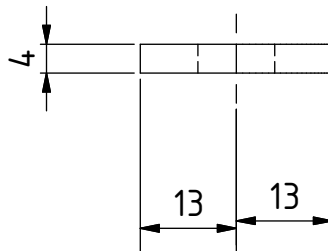
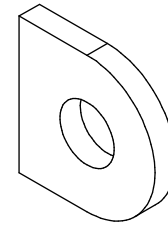
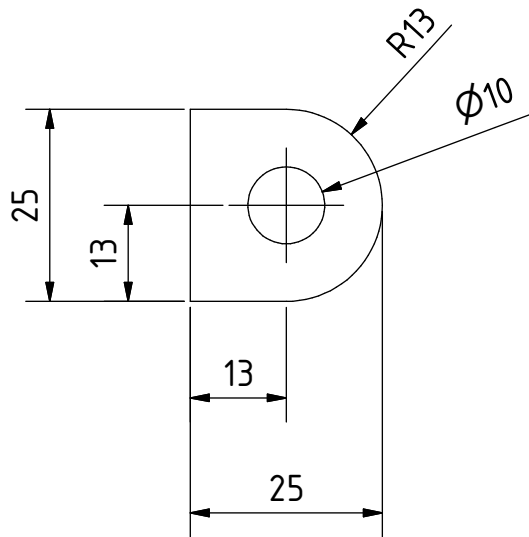


PROJEKT Bohrerpresse fuer schwere Arbeiten - GroeBe 232 mm	ERSTELLT VON E. Ceballos	GENEHMIGT VON A. Morillo	DATE 01/08/2021	VERSION 1.0
TEIL-NAME Rohr-Zentralkette und Unterlegscheibe	DATEI-NAME pipe 1" central chain and washer.iam			TEIL-CODE 40.0
ENTWICKELT VON Popular Mechanics	UMGESTALTET VON OHO e.V.	DOK. TYP ASSEMBLY	WERKSTOFF	MENGE 1
		LIZENZ CC-BY-SA 4.0	SCALE 1:2	SEITE 18 /20



Hinweis: Alle einheiten in mm.

PROJEKT Bohrerpresse fuer schwere Arbeiten - GroeBe 232 mm		ERSTELLT VON E. Ceballos	GENEHMIGT VON A. Morillo	DATE 01/08/2021	VERSION 1.0
TEIL-NAME Rohr-Zentralkette		DATEI-NAME pipe 1" central chain.ipt			TEIL-CODE 40.1
ENTWICKELT VON Popular Mechanics	UMGESTALTET VON OHO e.V.	DOK. TYP PART	WERKSTOFF Stahl C45	MENGE 1	SEITE 19 /20
		LIZENZ CC-BY-SA 4.0	SCALE 1:2		



Hinweis: Alle einheiten in mm.

PROJEKT Bohrerpresse fuer schwere Arbeiten - GroeBe 232 mm	ERSTELLT VON E. Ceballos	GENEHMIGT VON A. Morillo	DATE 01/08/2021	VERSION 1.0
TEIL-NAME Unterlegscheibe	DATEI-NAME washer.ipt			TEIL-CODE 40.2
ENTWICKELT VON Popular Mechanics	UMGESTALTET VON OHO e.V.	DOK. TYP PART	WERKSTOFF Stahl C45	MENGE 2
		LIZENZ CC-BY-SA 4.0	SCALE 1:1	SEITE 20 /20