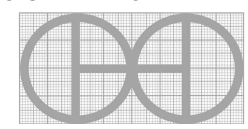
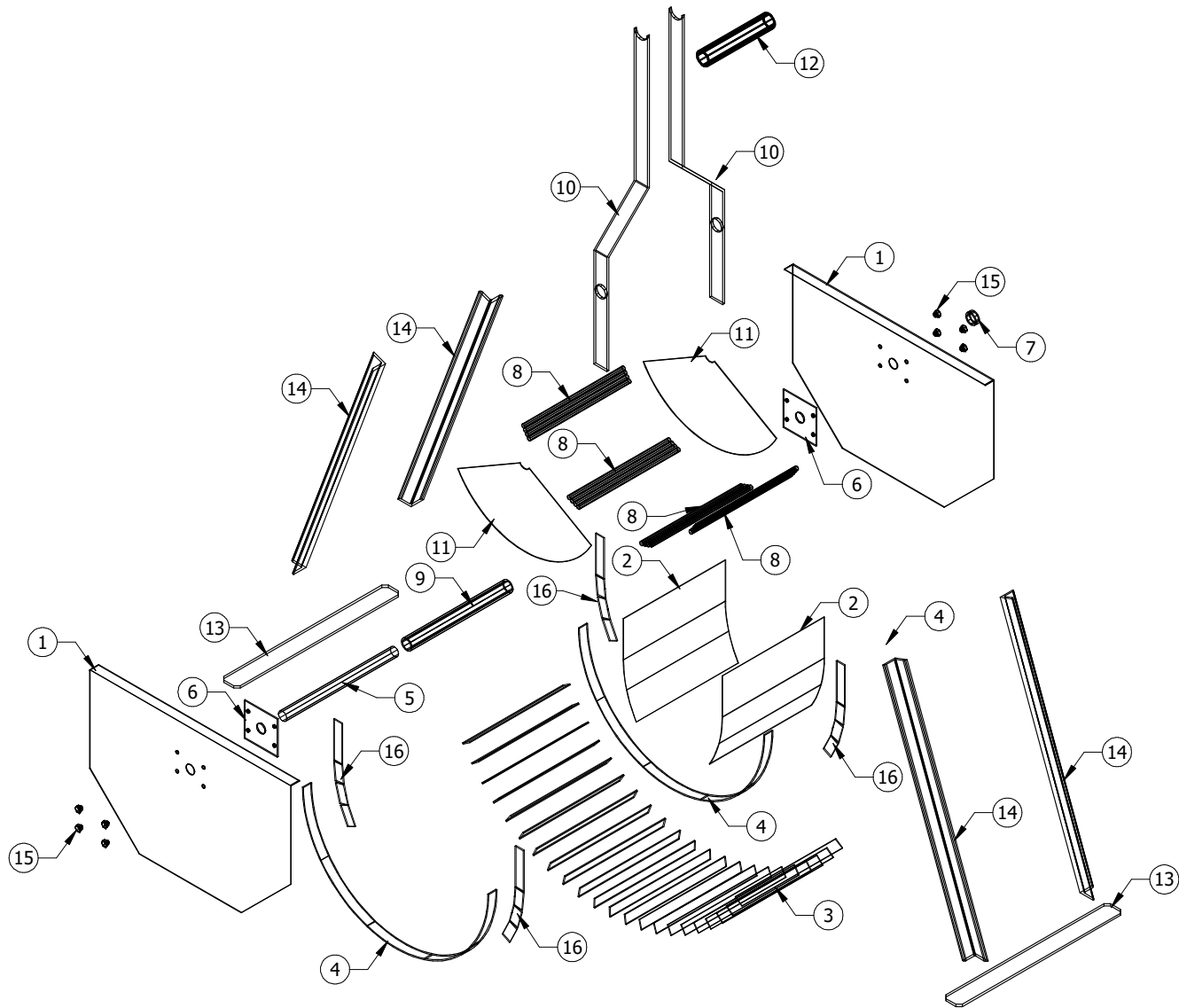
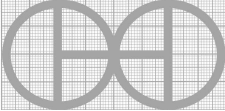


Hinweis: Alle einheiten in mm.

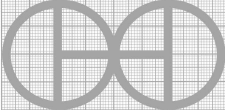
PROJEKT	ERSTELLT VON	GENEHMIGT VON	DATE	VERSION
Erdnuss-Schaelmaschine	E. Araujo	A. Morillo	28-07-2021	1.0
TEIL-NAME	DATEI-NAME			TEIL-CODE
3D-Ansichten	Groundnut_huller.dwg			A1
ENTWICKELT VON	UMGESTALTET VON	DOK. TYP	WERKSTOFF	MENGE
		Assembly		1
Practical Action	OHO e.V.	LIZENZ	SCALE	SEITE
		CC-BY-SA 4.0	1:20	1 / 19



PROJEKT	ERSTELLT VON	GENEHMIGT VON	DATE	VERSION
Erdnuss-Schaelmaschine	E. Araujo	A. Morillo	28-07-2021	1.0
TEIL-NAME	DATEI-NAME			TEIL-CODE
3d-Explosionsszeichnungen	Groundnut_huller.dwg			A2
ENTWICKELT VON	UMGESTALTET VON	DOK. TYP	WERKSTOFF	MENGE
		Assembly		1
Practical Action	OHO e.V.	LIZENZ	SCALE	SEITE
		CC-BY-SA 4.0	1:30	2 /19

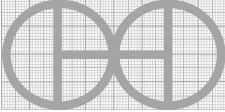
Parts list

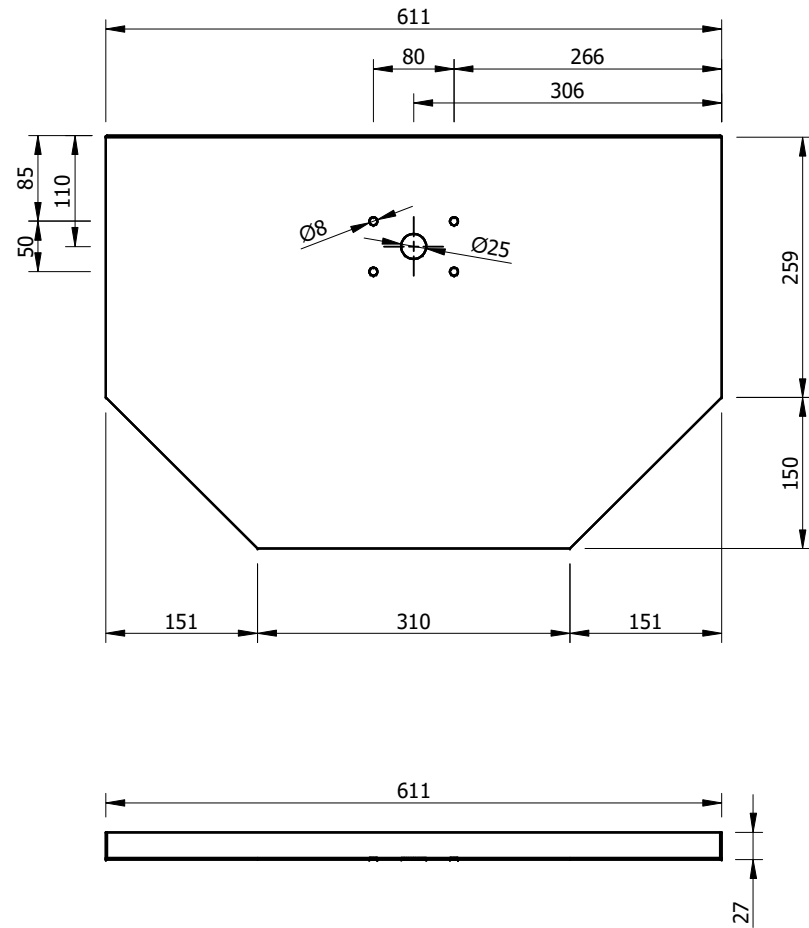
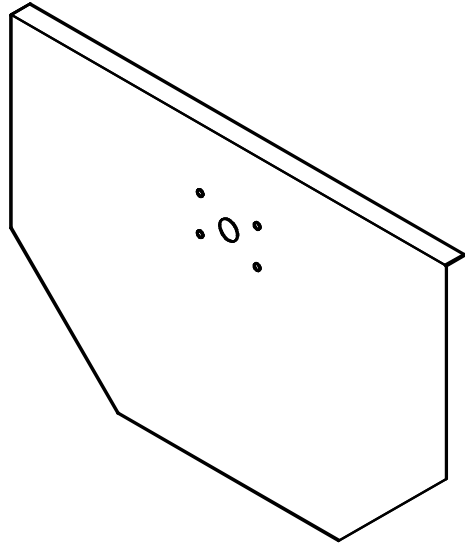
POS	QTY	TEIL NAME	DATEI-NAME	TEIL-TYP	SPEZIFIKATIONEN	SEITE
A1		3d-Ansichten	Groundnut_huller.dwg			1
A2		3d-Explosionszeichnungen	Groundnut_huller.dwg			2
B1		Teileliste	BI-FP_Groundnut_huller.xlsx			3
C1		Technische Hinweise	Groundnut_huller.dwg			4
1	2	Sides	Groundnut_huller.dwg	Production	Stahl C45 1,5 mm Platte	5
2	2	Ends	Groundnut_huller.dwg	Production	Stahl C45 1,5 mm Platte	6
3	22	Grill bars	Groundnut_huller.dwg	Production	Stahl A36 25 X 3 Flachstahl	7
4	2	Retaining rings	Groundnut_huller.dwg	Production	Stahl A36 25 X 3 Flachstahl	8
5	1	Spindle	Groundnut_huller.dwg	Production	Stahl A36 Ø25 Stabstahl	9
6	2	Plate	Groundnut_huller.dwg	Production	Stahl C45 3mm Platte	10
7	1	Collar	Groundnut_huller.dwg	Production	Stahl A36 Ø32 Rohr (Bohrung 25 min) X 10	11
8	16	Crusher bar	Groundnut_huller.dwg	Production	Stahl A36 Ø10 M.S Bar	12
9	1	Pivot	Groundnut_huller.dwg	Production	Stahl A36 Ø32 Rohr (Bohrung 25 min) X 10	13
10	2	Handle	Groundnut_huller.dwg	Production	Stahl A36 40 X 6 Flachstahl	14
11	2	Side plate	Groundnut_huller.dwg	Production	Stahl C45 1.5mm Platte- 1/3 Kreis @ Ø500	15
12	1	Handle bar	Groundnut_huller.dwg	Production	Stahl A36 Ø38 Rohre	16
13	2	Feet	Groundnut_huller.dwg	Production	Stahl C45 50 X 6 Flachstahl	17
14	4	Legs	Groundnut_huller.dwg	Production	Stahl A36 38 X 38 Winkel	18
15	8	Bolt		Buy	M8 Schraube X10	
16	4	Folded profile	Groundnut_huller.dwg	Production	Stahl C45 25 X 3 Flachstahl	19

PROJEKT	ERSTELLT VON	GENEHMIGT VON	DATE	VERSION
Erdnuss-Schaelmaschine	E. Araujo	A. Morillo	28-07-2021	1.0
TEIL-NAME	DATEI-NAME	TEIL-CODE		
Teileliste	BI-FP_Groundnut_huller.xlsx	B1		
ENTWICKELT VON	UMGESTALTET VON	DOK. TYP	WERKSTOFF	MENGE
		Parts list		
Practical Action	OHO e.V.	LIZENZ	SCALE	SEITE
		CC-BY-SA 4.0		3 /19

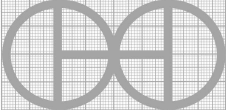
TECHNICAL NOTES

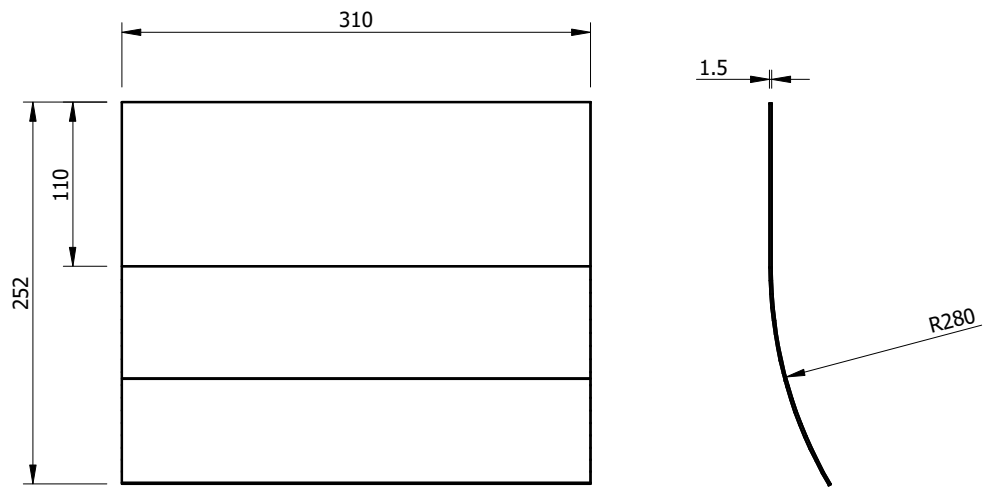
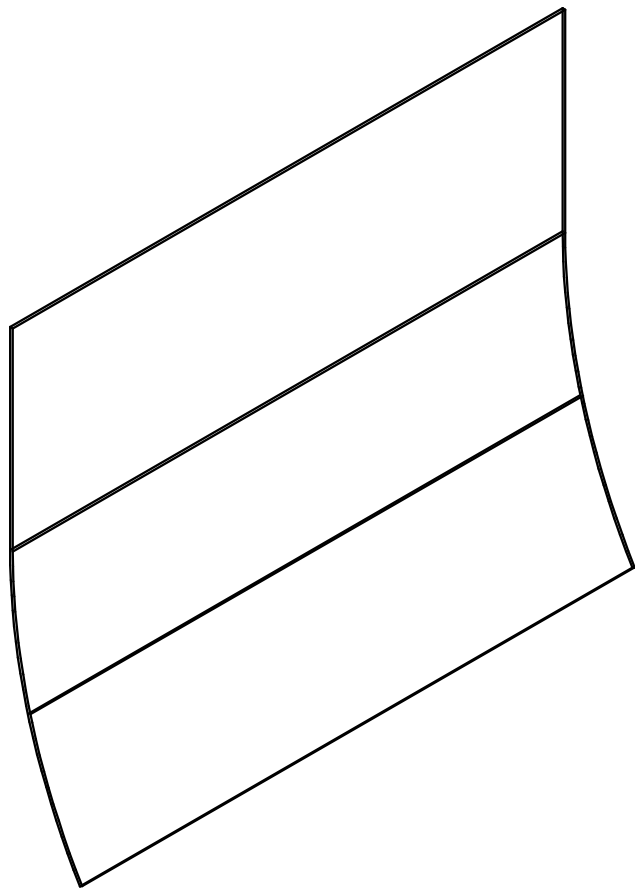
ANMERKUNGEN	INHALT
ALLGEMEINE ANMERKUNGEN	
Behandlung der Metallstruktur	<ul style="list-style-type: none"> - Eisenkonstruktionen sollten gestrichen werden, um Rost zu verhindern und die Lebensdauer der Geräte zu verlängern. - Entfernen Sie losen Rost mit einer Drahtbürste, Schleifpapier oder chemischem Rostentferner. - Schleifen Sie gegebenenfalls Bereiche, in denen die Farbe abplatzt, bis die Oberfläche glatt ist. - Entfernen Sie Staub oder Öl mit einem Entfetter oder denaturiertem Alkohol. - Grundieren Sie die Oberfläche zum Schutz vor Rost und Korrosion.

PROJEKT	ERSTELLT VON	GENEHMIGT VON	DATE	VERSION
Erdnuss-Schaelmaschine	E. Araujo	A. Morillo	28-07-2021	1.0
TEIL-NAME	DATEI-NAME			TEIL-CODE
Technische Hinweise	Groundnut_huller.dwg			C1
ENTWICKELT VON	UMGESTALTET VON	DOK. TYP	WERKSTOFF	MENGE
		T. Notes		
Practical Action	OHO e.V.	LIZENZ	SCALE	SEITE
		CC-BY-SA 4.0		4 /19

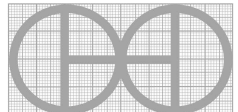


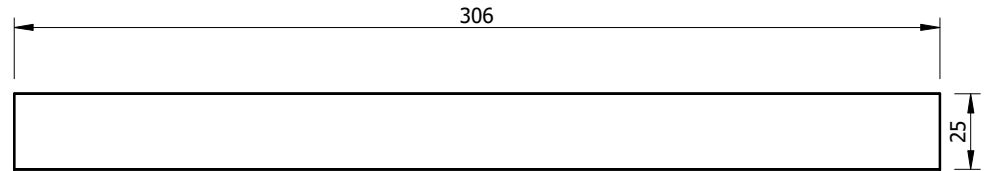
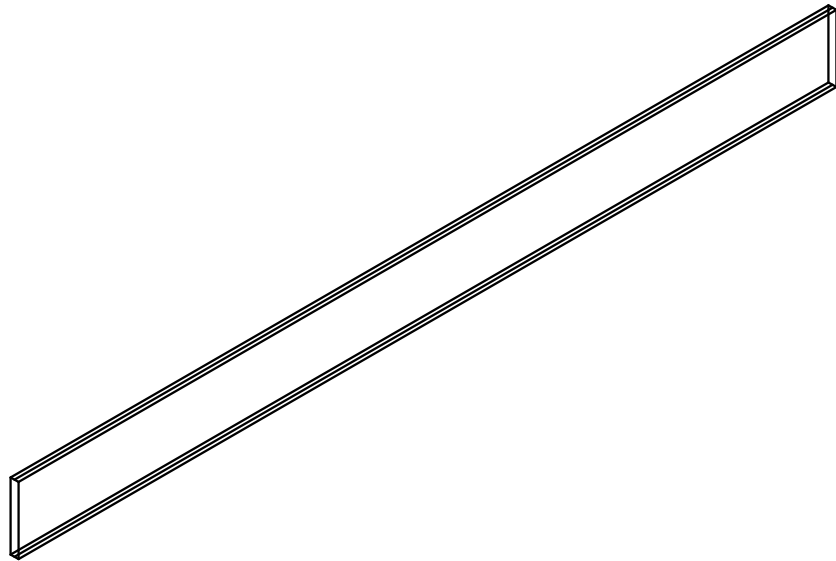
Hinweis: Alle einheiten in mm.

PROJEKT	ERSTELLT VON	GENEHMIGT VON	DATE	VERSION
Erdnuss-Schaelmaschine	E. Araujo	A. Morillo	28-07-2021	1.0
TEIL-NAME	DATEI-NAME			TEIL-CODE
Seiten	Groundnut_huller.dwg			1
ENTWICKELT VON	UMGESTALTET VON	DOK. TYP	WERKSTOFF	MENGE
		Part	Stahl C45	2
Practical Action	OHO e.V.	LIZENZ	SCALE	SEITE
		CC-BY-SA 4.0	1:7.5	5 /19

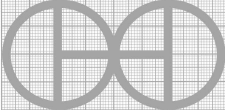


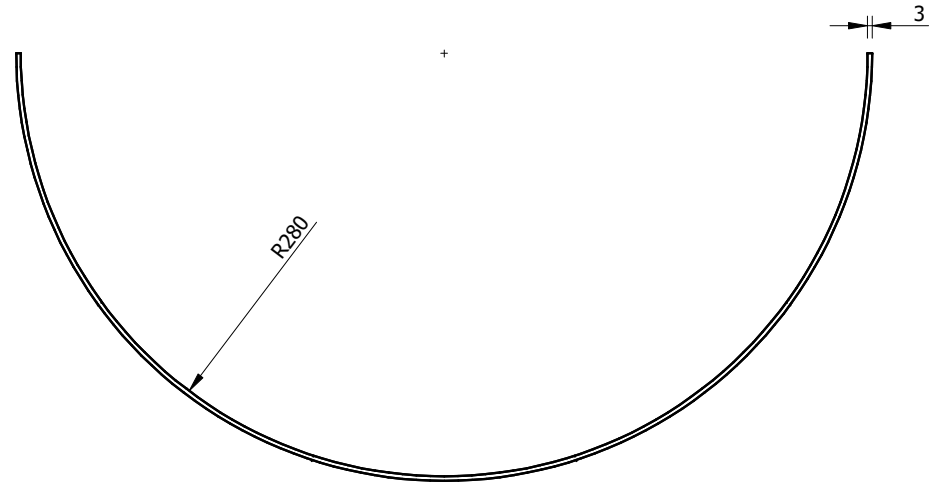
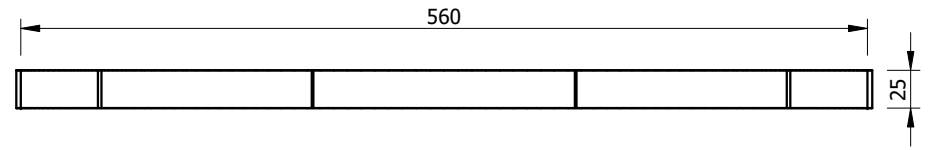
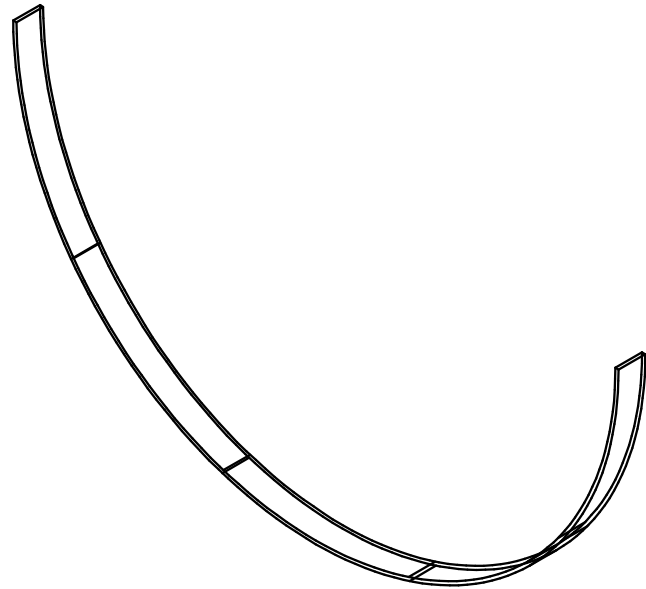
Hinweis: Alle einheiten in mm.

PROJEKT	ERSTELLT VON	GENEHMIGT VON	DATE	VERSION
Erdnuss-Schaelmaschine	E. Araujo	A. Morillo	28-07-2021	1.0
TEIL-NAME	DATEI-NAME			TEIL-CODE
Stirnseiten	Groundnut_huller.dwg			2
ENTWICKELT VON	UMGESTALTET VON	DOK. TYP	WERKSTOFF	MENGE
		Part	Stahl C45	2
Practical Action	OHO e.V.	LIZENZ	SCALE	SEITE
		CC-BY-SA 4.0	1:5	6 /19

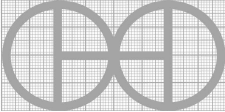


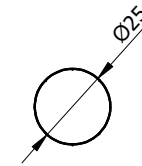
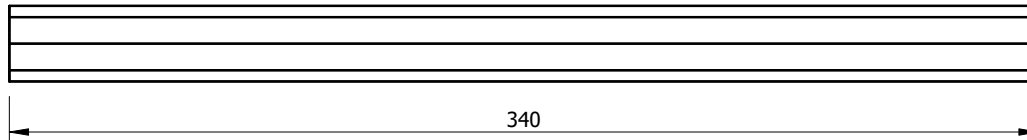
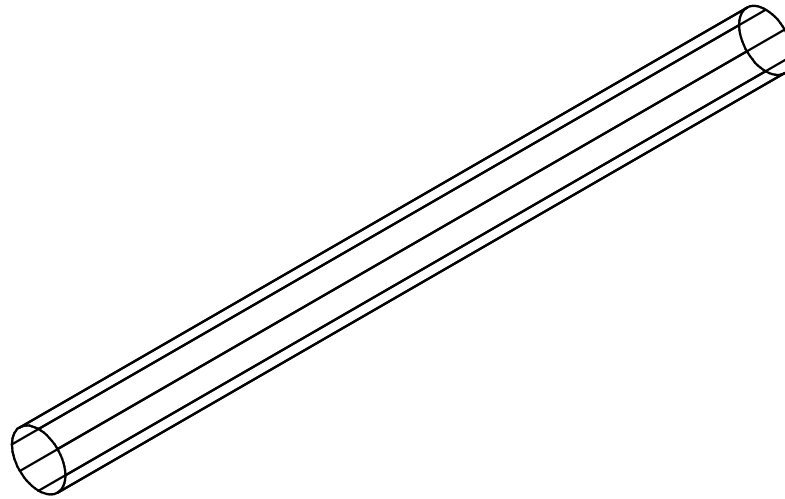
Hinweis: Alle einheiten in mm.

PROJEKT	ERSTELLT VON	GENEHMIGT VON	DATE	VERSION
Erdnuss-Schaelmaschine	E. Araujo	A. Morillo	28-07-2021	1.0
TEIL-NAME	DATEI-NAME			TEIL-CODE
Grillstäbe	Groundnut_huller.dwg			3
ENTWICKELT VON	UMGESTALTET VON	DOK. TYP	WERKSTOFF	MENGE
		Part	Stahl A36	22
Practical Action	OHO e.V.	LIZENZ	SCALE	SEITE
		CC-BY-SA 4.0	1:2.5	7 /19

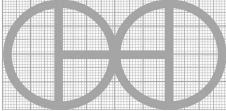


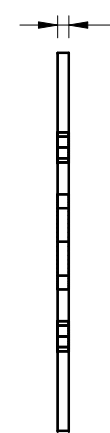
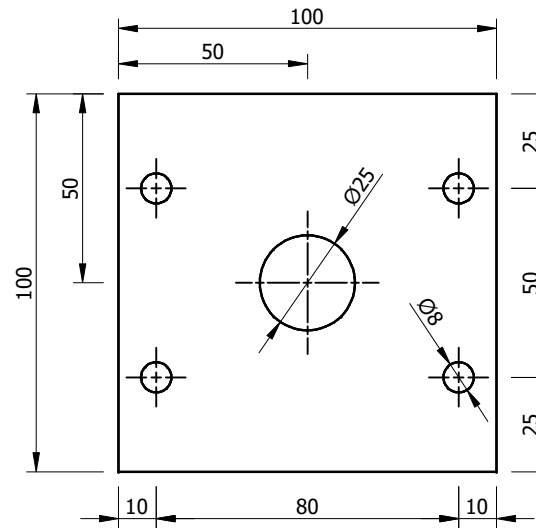
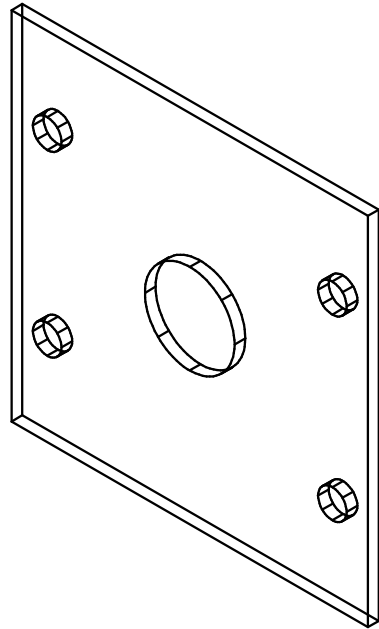
Hinweis: Alle einheiten in mm.

PROJEKT	ERSTELLT VON	GENEHMIGT VON	DATE	VERSION
Erdnuss-Schaelmaschine	E. Araujo	A. Morillo	28-07-2021	1.0
TEIL-NAME	DATEI-NAME			TEIL-CODE
Sicherungsringe	Groundnut_huller.dwg			4
ENTWICKELT VON	UMGESTALTET VON	DOK. TYP	WERKSTOFF	MENGE
		Part	Stahl A36	2
Practical Action	OHO e.V.	LIZENZ	SCALE	SEITE
		CC-BY-SA 4.0	1:5	8 /19

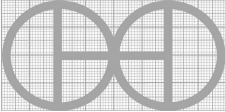


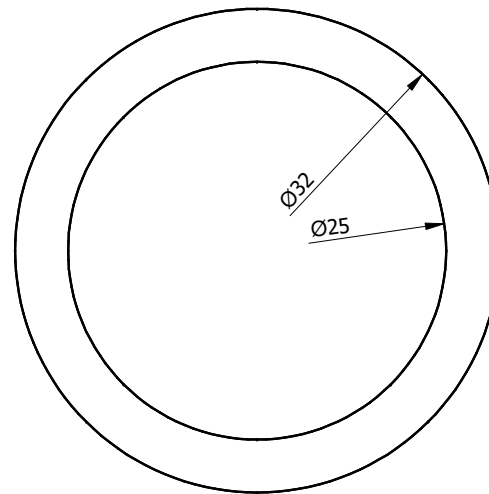
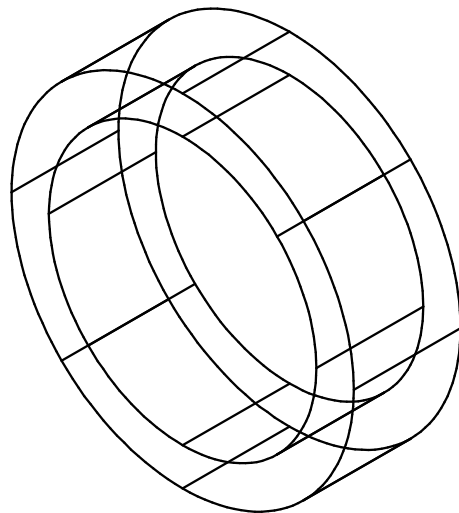
Hinweis: Alle einheiten in mm.

PROJEKT	ERSTELLT VON	GENEHMIGT VON	DATE	VERSION
Erdnuss-Schaelmaschine	E. Araujo	A. Morillo	28-07-2021	1.0
TEIL-NAME	DATEI-NAME			TEIL-CODE
Spindel	Groundnut_huller.dwg			5
ENTWICKELT VON	UMGESTALTET VON	DOK. TYP	WERKSTOFF	MENGE
		Part	Stahl A36	1
Practical Action	OHO e.V.	LIZENZ	SCALE	SEITE
		CC-BY-SA 4.0	1:2.5	9 /19

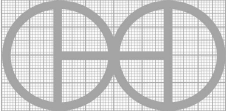


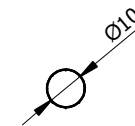
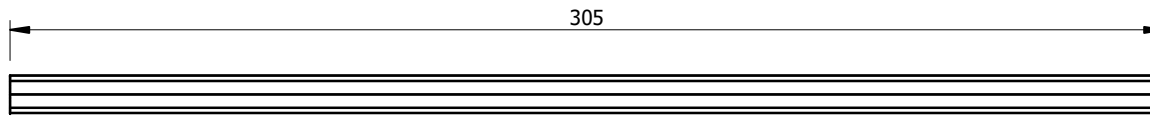
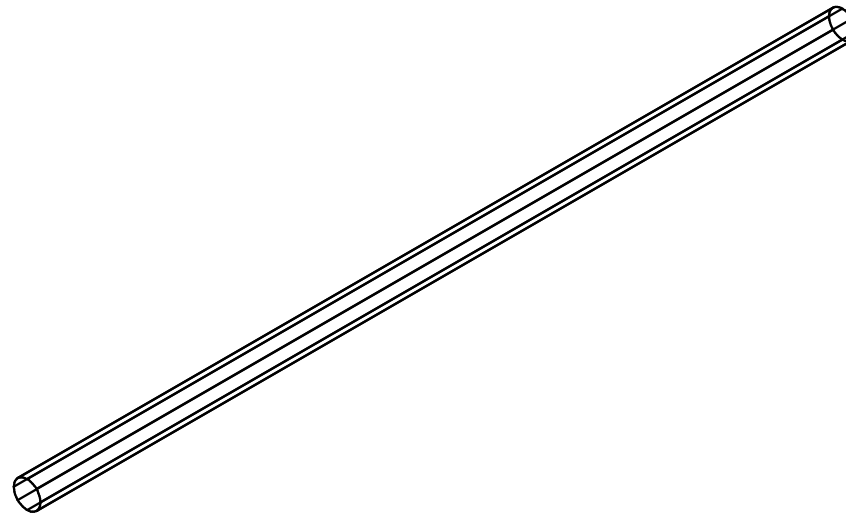
Hinweis: Alle einheiten in mm.

PROJEKT	ERSTELLT VON	GENEHMIGT VON	DATE	VERSION
Erdnuss-Schaelmaschine	E. Araujo	A. Morillo	28-07-2021	1.0
TEIL-NAME	DATEI-NAME			TEIL-CODE
Platte	Groundnut_huller.dwg			6
ENTWICKELT VON	UMGESTALTET VON	DOK. TYP	WERKSTOFF	MENGE
		Part	Stahl C45	2
Practical Action	OHO e.V.	LIZENZ	SCALE	SEITE
		CC-BY-SA 4.0	1:2	10 /19

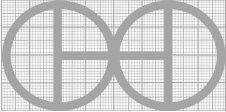


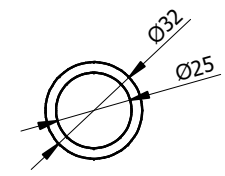
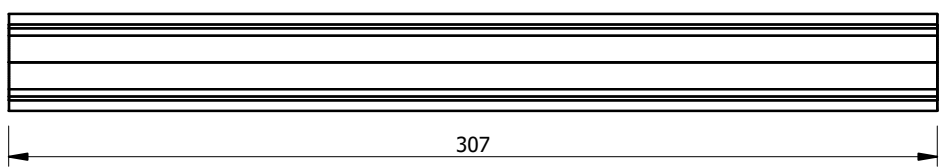
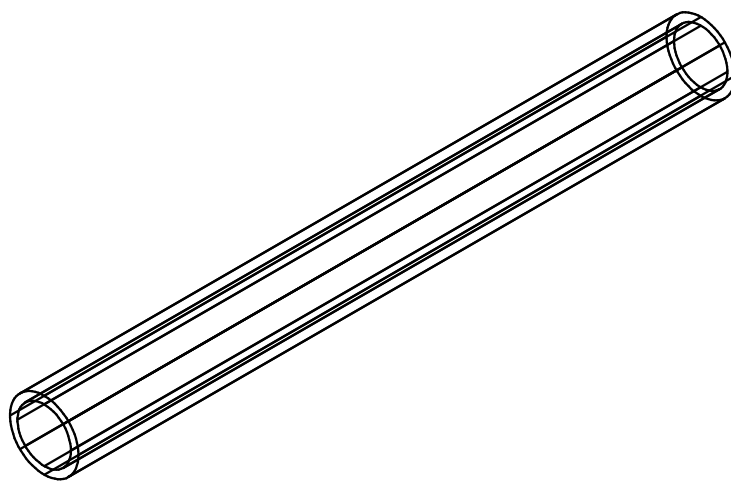
Hinweis: Alle einheiten in mm.

PROJEKT	ERSTELLT VON	GENEHMIGT VON	DATE	VERSION
Erdnuss-Schaelmaschine	E. Araujo	A. Morillo	28-07-2021	1.0
TEIL-NAME	DATEI-NAME			TEIL-CODE
Manschette	Groundnut_huller.dwg			7
ENTWICKELT VON	UMGESTALTET VON	DOK. TYP	WERKSTOFF	MENGE
		Part	Stahl A36	1
Practical Action	OHO e.V.	LIZENZ	SCALE	SEITE
		CC-BY-SA 4.0	2:1	11 /19

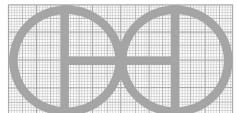


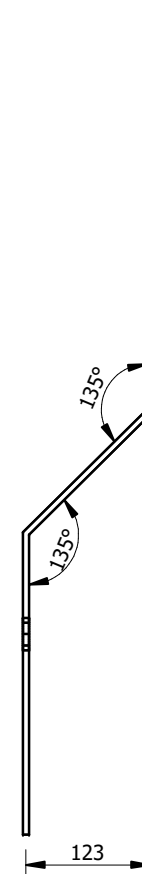
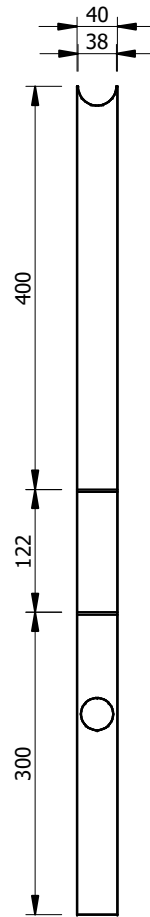
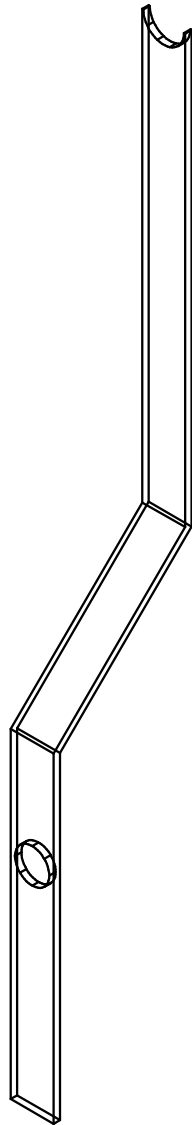
Hinweis: Alle einheiten in mm.

PROJEKT	ERSTELLT VON	GENEHMIGT VON	DATE	VERSION
Erdnuss-Schaelmaschine	E. Araujo	A. Morillo	28-07-2021	1.0
TEIL-NAME	DATEI-NAME			TEIL-CODE
Brechstange	Groundnut_huller.dwg			8
ENTWICKELT VON	UMGESTALTET VON	DOK. TYP	WERKSTOFF	MENGE
		Part	Stahl A36	16
Practical Action	OHO e.V.	LIZENZ	SCALE	SEITE
		CC-BY-SA 4.0	1:2	12 /19

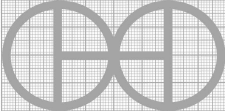


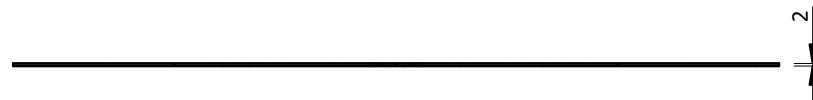
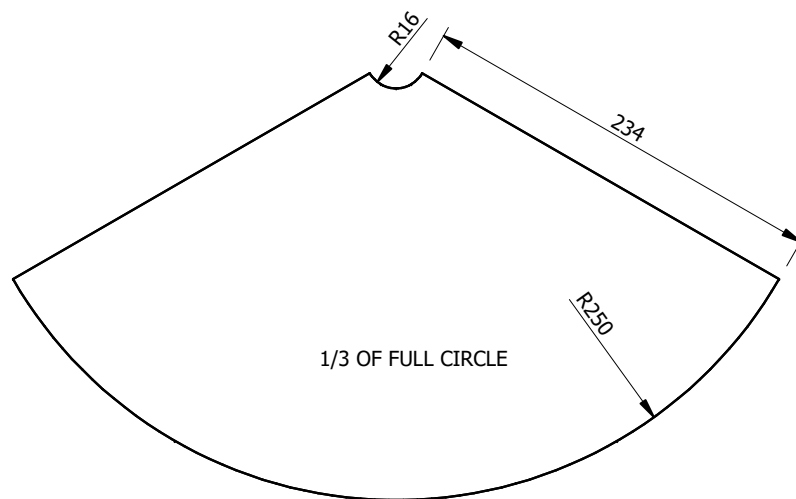
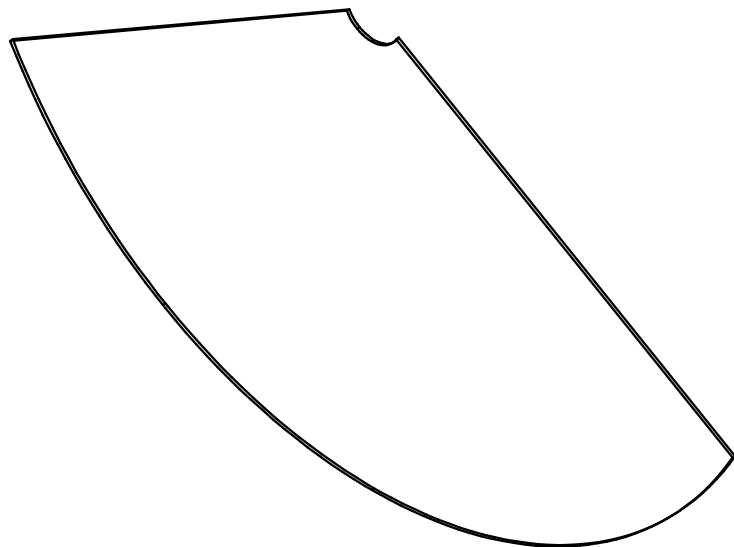
Hinweis: Alle einheiten in mm.

PROJEKT	ERSTELLT VON	GENEHMIGT VON	DATE	VERSION
Erdnuss-Schaelmaschine	E. Araujo	A. Morillo	28-07-2021	1.0
TEIL-NAME	DATEI-NAME			TEIL-CODE
Drehzapfen	Groundnut_huller.dwg			9
ENTWICKELT VON	UMGESTALTET VON	DOK. TYP	WERKSTOFF	MENGE
		Part	Stahl A36	1
Practical Action	OHO e.V.	LIZENZ	SCALE	SEITE
		CC-BY-SA 4.0	1:2.5	13 /19

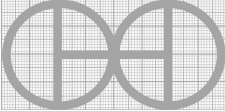


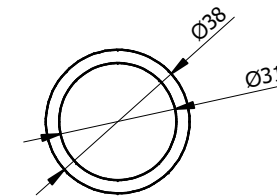
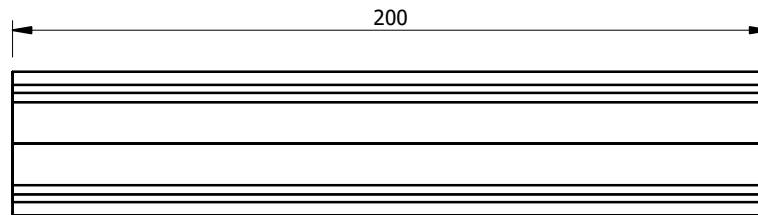
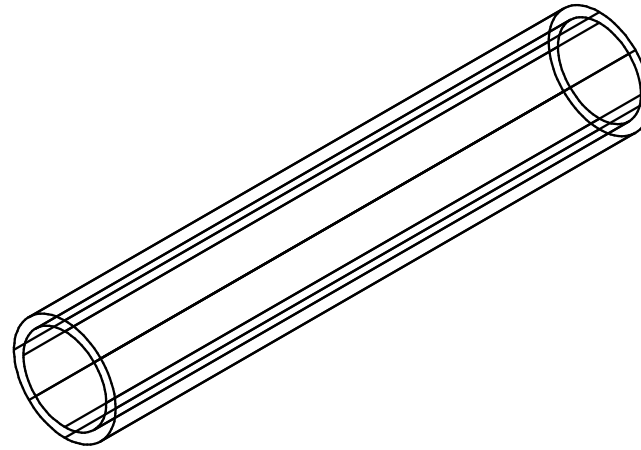
Hinweis: Alle einheiten in mm.

PROJEKT	ERSTELLT VON	GENEHMIGT VON	DATE	VERSION
Erdnuss-Schaelmaschine	E. Araujo	A. Morillo	28-07-2021	1.0
TEIL-NAME	DATEI-NAME			TEIL-CODE
Handgriff	Groundnut_huller.dwg			10
ENTWICKELT VON	UMGESTALTET VON	DOK. TYP	WERKSTOFF	MENGE
		Part	Stahl A36	2
Practical Action	OHO e.V.	LIZENZ	SCALE	SEITE
		CC-BY-SA 4.0	1:7.5	14 /19

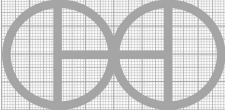


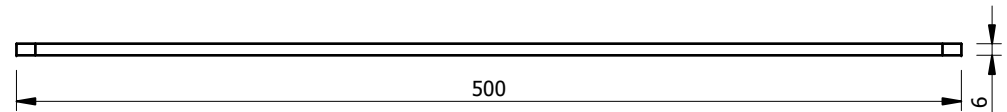
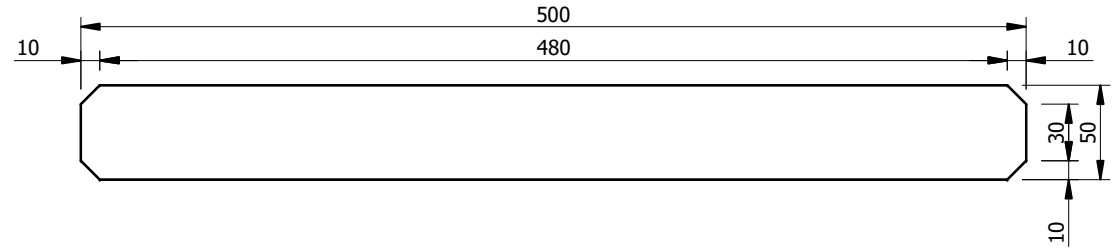
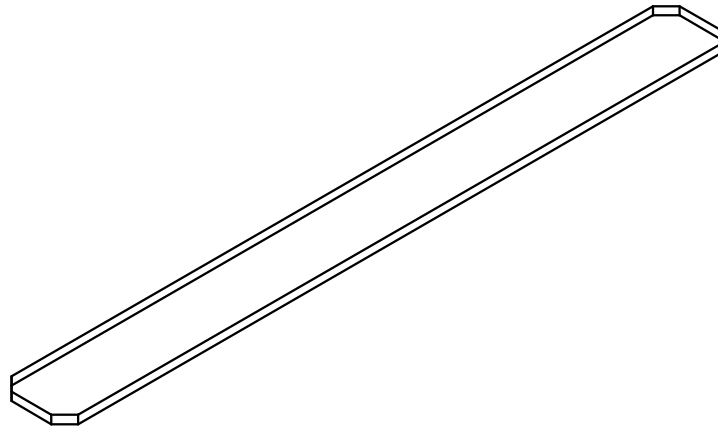
Hinweis: Alle einheiten in mm.

PROJEKT	ERSTELLT VON	GENEHMIGT VON	DATE	VERSION
Erdnuss-Schaelmaschine	E. Araujo	A. Morillo	28-07-2021	1.0
TEIL-NAME	DATEI-NAME			TEIL-CODE
Seitenplatte	Groundnut_huller.dwg			11
ENTWICKELT VON	UMGESTALTET VON	DOK. TYP	WERKSTOFF	MENGE
		Part	Stahl C45	2
Practical Action	OHO e.V.	LIZENZ	SCALE	SEITE
		CC-BY-SA 4.0	1:4	15 /19

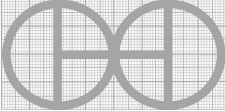


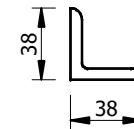
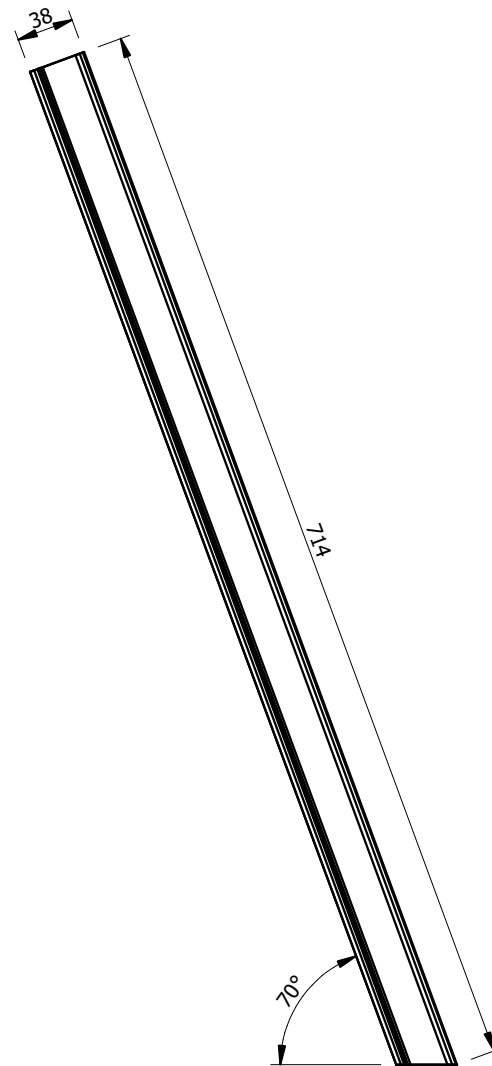
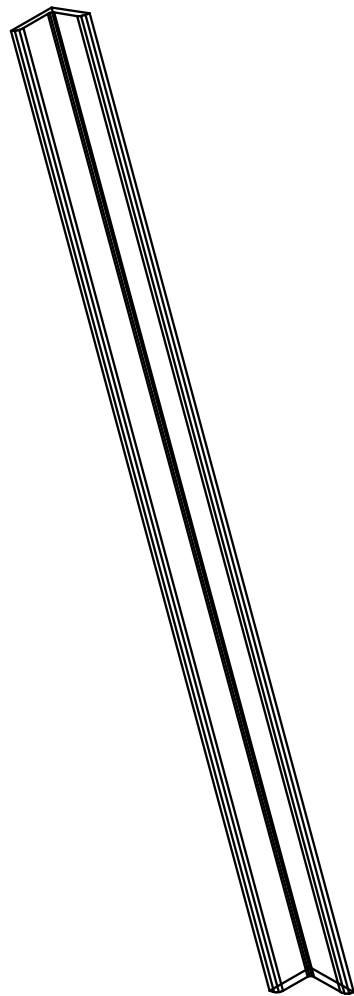
Hinweis: Alle einheiten in mm.

PROJEKT	ERSTELLT VON	GENEHMIGT VON	DATE	VERSION
Erdnuss-Schaelmaschine	E. Araujo	A. Morillo	28-07-2021	1.0
TEIL-NAME	DATEI-NAME			TEIL-CODE
Griffstange	Groundnut_huller.dwg			12
ENTWICKELT VON	UMGESTALTET VON	DOK. TYP	WERKSTOFF	MENGE
		Part	Steel A36	1
Practical Action	OHO e.V.	LIZENZ	SCALE	SEITE
		CC-BY-SA 4.0	1:2	16 /19

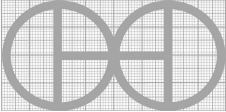


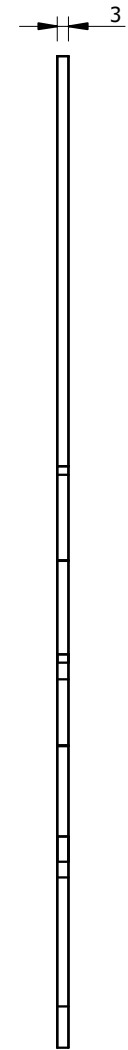
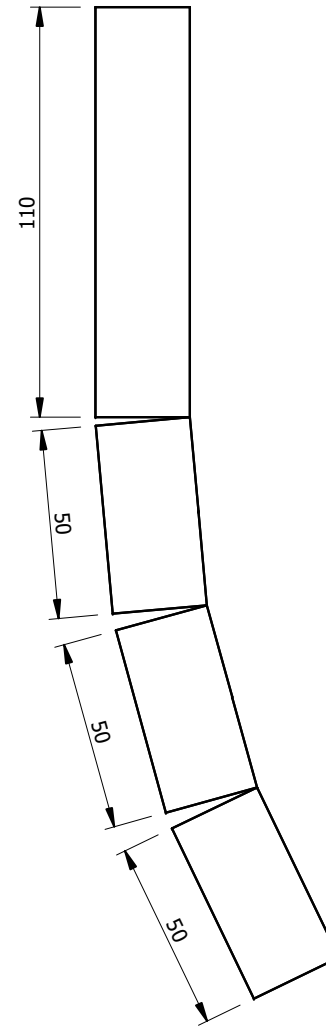
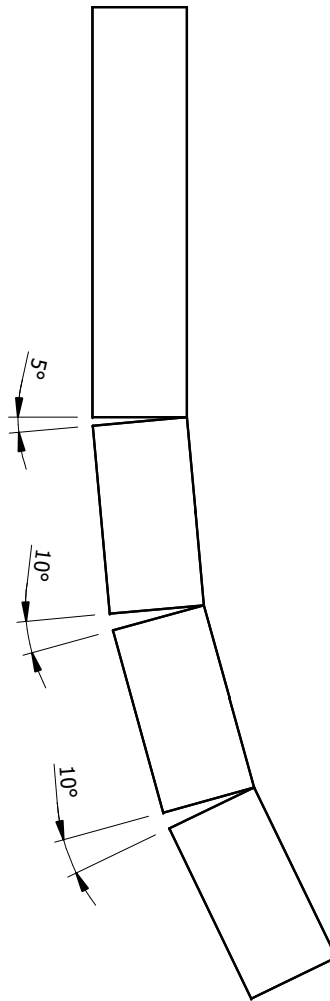
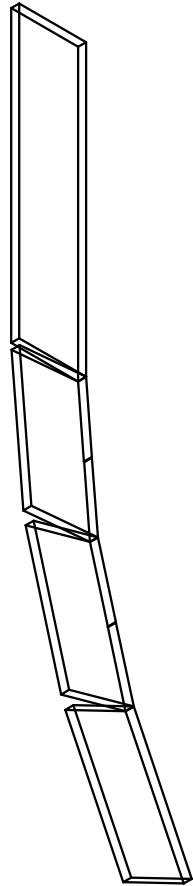
Hinweis: Alle einheiten in mm.

PROJEKT	ERSTELLT VON	GENEHMIGT VON	DATE	VERSION
Erdnuss-Schaelmaschine	E. Araujo	A. Morillo	28-07-2021	1.0
TEIL-NAME	DATEI-NAME			TEIL-CODE
Füße	Groundnut_huller.dwg			13
ENTWICKELT VON	UMGESTALTET VON	DOK. TYP	WERKSTOFF	MENGE
		Part	Stahl C45	2
Practical Action	OHO e.V.	LIZENZ	SCALE	SEITE
		CC-BY-SA 4.0	1:4	17 /19

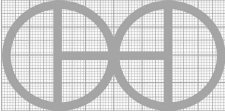


Hinweis: Alle einheiten in mm.

PROJEKT	ERSTELLT VON	GENEHMIGT VON	DATE	VERSION
Erdnuss-Schaelmaschine	E. Araujo	A. Morillo	28-07-2021	1.0
TEIL-NAME	DATEI-NAME			TEIL-CODE
Beine	Groundnut_huller.dwg			14
ENTWICKELT VON	UMGESTALTET VON	DOK. TYP	WERKSTOFF	MENGE
		Part	Stahl A36	4
Practical Action	OHO e.V.	LIZENZ	SCALE	SEITE
		CC-BY-SA 4.0	1:5	18 /19



Hinweis: Alle einheiten in mm.

PROJEKT	ERSTELLT VON	GENEHMIGT VON	DATE	VERSION
Erdnuss-Schaelmaschine	E. Araujo	A. Morillo	28-07-2021	1.0
TEIL-NAME	DATEI-NAME			TEIL-CODE
Gefaltetes Profil	Groundnut_huller.dwg			16
ENTWICKELT VON	UMGESTALTET VON	DOK. TYP	WERKSTOFF	MENGE
		Part	Stahl C45	4
Practical Action	OHO e.V.	LIZENZ	SCALE	SEITE
		CC-BY-SA 4.0	1:2	19 /19