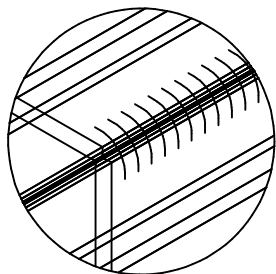


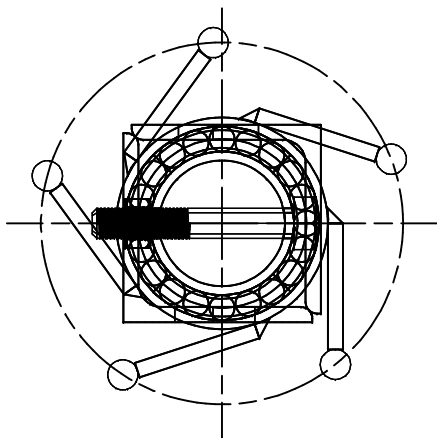
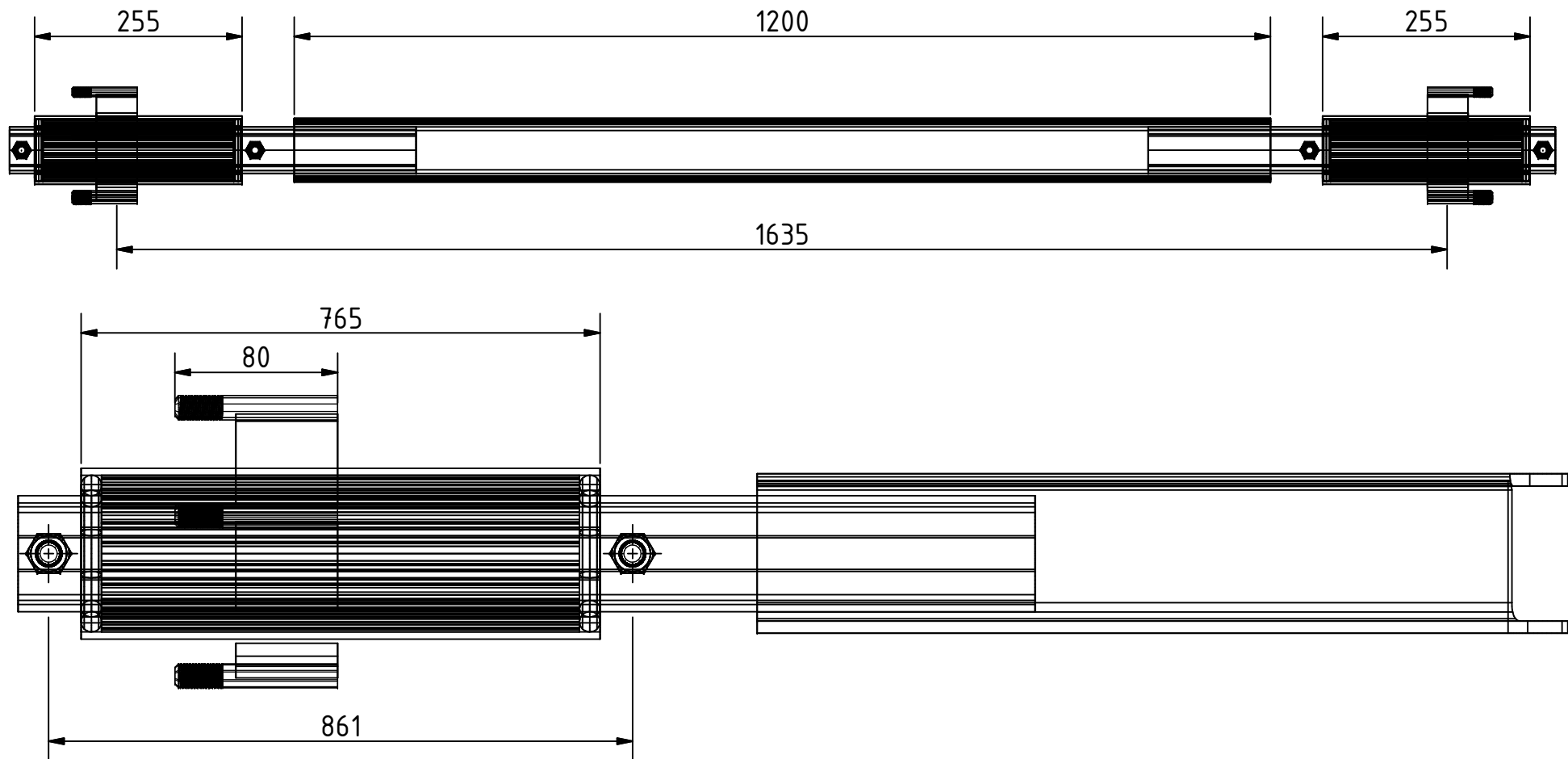
A (1:2)



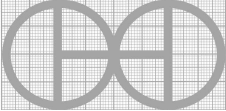
B (1:2)

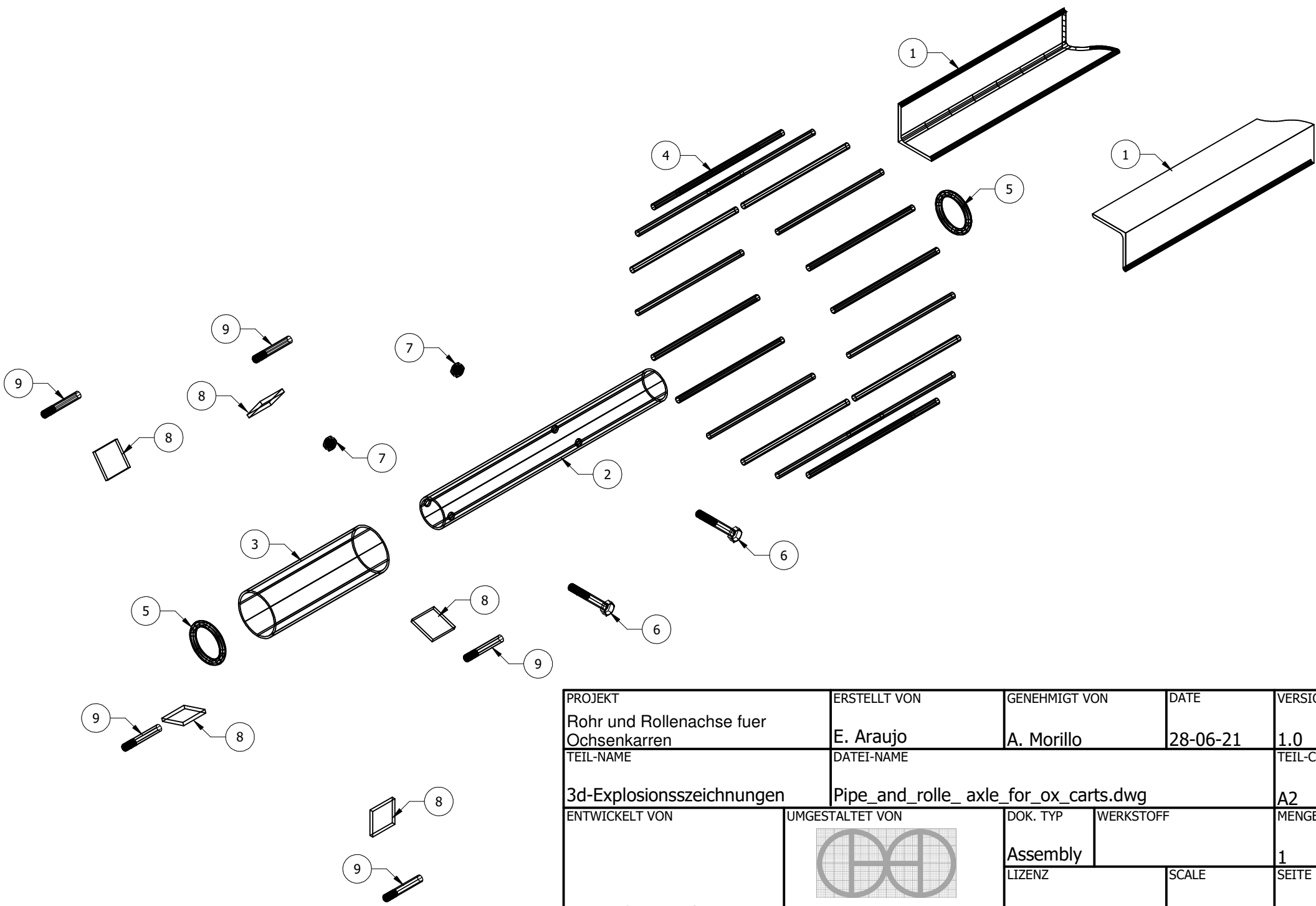
Hinweis: Alle einheiten in mm.

PROJEKT Rohr und Rollenachse fuer Ochsenkarren	ERSTELLT VON E. Araujo	GENEHMIGT VON A. Morillo	DATE 28-06-21	VERSION 1.0
TEIL-NAME 3D-Ansichten	DATEI-NAME Pipe_and_rolle_axle_for_ox_carts.dwg			TEIL-CODE A1
ENTWICKELT VON Univ. of Warwick, DTU	UMGESTALTET VON OHO e.V.	DOK. TYP Assembly	WERKSTOFF	MENGE 1
		LIZENZ CC-BY-SA 4.0	SCALE 1:4	SEITE 1 / 11



Hinweis: Alle einheiten in mm.

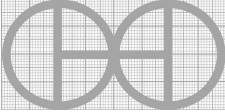
PROJEKT Rohr und Rollenachse fuer Ochsenkarren	ERSTELLT VON E. Araujo	GENEHMIGT VON A. Morillo	DATE 28-06-21	VERSION 1.0
TEIL-NAME 3D-Ansichten	DATEI-NAME Pipe_and_rolle_axle_for_ox_carts.dwg			TEIL-CODE A1
ENTWICKELT VON	UMGESTALTET VON 	DOK. TYP Assembly	WERKSTOFF	MENGE 1
Univ. of Warwick, DTU	OHO e.V.	LIZENZ CC-BY-SA 4.0	SCALE 1:80	SEITE 2 / 11



PROJEKT Rohr und Rollenachse fuer Ochsenkarren	ERSTELLT VON E. Araujo	GENEHMIGT VON A. Morillo	DATE 28-06-21	VERSION 1.0
TEIL-NAME 3d-Explosionsszeichnungen	DATEI-NAME Pipe_and_rolle_axle_for_ox_carts.dwg			TEIL-CODE A2
ENTWICKELT VON	UMGESTALTET VON	DOK. TYP Assembly	WERKSTOFF	MENGE 1
Univ. of Warwick, DTU	OHO e.V.	LIZENZ CC-BY-SA 4.0	SCALE 1:5	SEITE 3 /11

## Parts list

POS	QTY	TEIL NAME	DATEI-NAME	TEIL-TYP	SPEZIFIKATIONEN	SEITE
A1		3D-Ansichten	Pipe_and_roller_axle_for_ox_carts.dwg			1
A1		3D-Ansichten	Pipe_and_roller_axle_for_ox_carts.dwg			2
A2		3d-Explosionsszeichnungen	Pipe_and_roller_axle_for_ox_carts.dwg			3
B1		Teileliste	ML_A1_P1_Pipe and roller axle for ox carts			4
C1		Technische Hinweise	Pipe_and_roller_axle_for_ox_carts.dwg			5
1	2	Zentrale Achse	Pipe_and_roller_axle_for_ox_carts.dwg	Production	Stahl A36, Winkel 75x75	6
2	2	Naben-Achsschenkel	Pipe_and_roller_axle_for_ox_carts.dwg	Production	Stahl A36 Ø 60mm x sch 40	7
3	2	Außenring der Nabe	Pipe_and_roller_axle_for_ox_carts.dwg	Production	Stahl A36 Ø 90mm x sch 40	8
4	40	Laufrollen	Pipe_and_roller_axle_for_ox_carts.dwg	Production	Stahl A36 Ø 10mm	9
5	4	Sicherungsringe für die Rollen	Pipe_and_roller_axle_for_ox_carts.dwg	Production	Stahl A36 Ø 10mm	10
6	4	Schrauben zur Nabenbefestigung		Standard	M12 Schraube x 100mm Din 931	
7	4	Muttern zur Nabenbefestigung		Standard	M12 Mutter x 12mm Din 934	
8	10	Radbolzen	Pipe_and_roller_axle_for_ox_carts.dwg	Production	Stahl A36 6mm	11
9	10	Radbolzenstreben		Standard	M12 Stehbolzen Din 913	

PROJEKT Rohr und Rollenachse fuer Ochsenkarren	ERSTELLT VON E. Araujo	GENEHMIGT VON A. Morillo	DATE 28-06-21	VERSION 1.0
TEIL-NAME Teileliste	DATEI-NAME ML_A1_P1_Pipe and roller axle for ox carts	TEIL-CODE B1		
ENTWICKELT VON	UMGESTALTET VON 	DOK. TYP Parts list	WERKSTOFF	MENGE
Univ. of Warwick, DTU	OHO e.V.	LIZENZ CC-BY-SA 4.0	SCALE	SEITE 4 /11

TECHNICAL NOTES

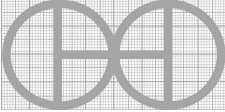
ANMERKUNGEN

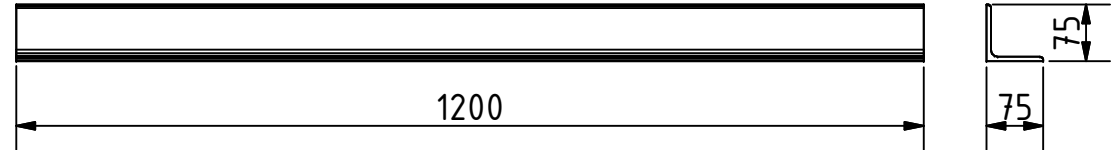
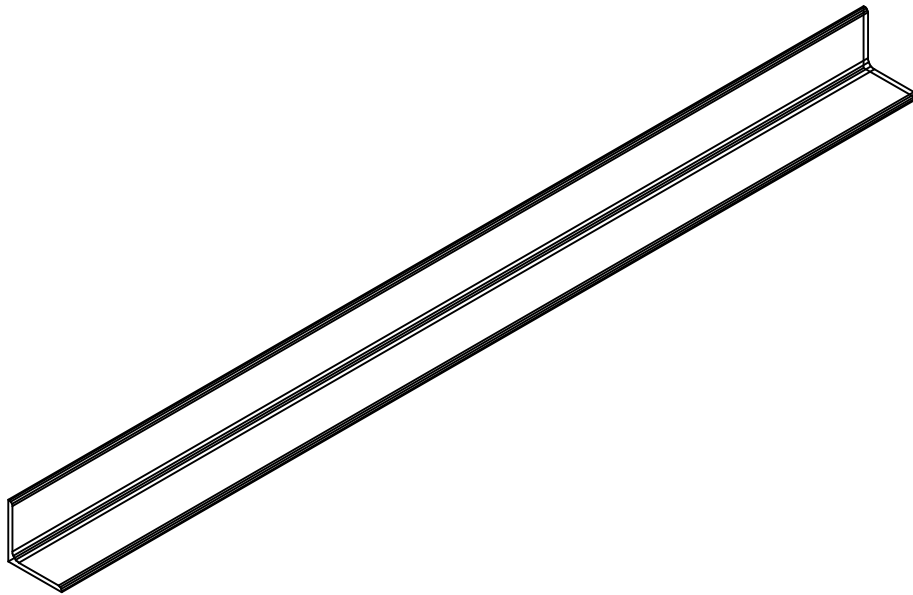
INHALT

ALLGEMEINE ANMERKUNGEN

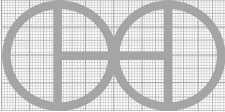
Behandlung der Metallstruktur

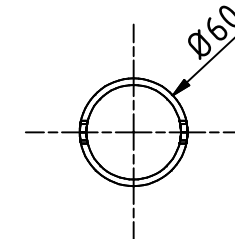
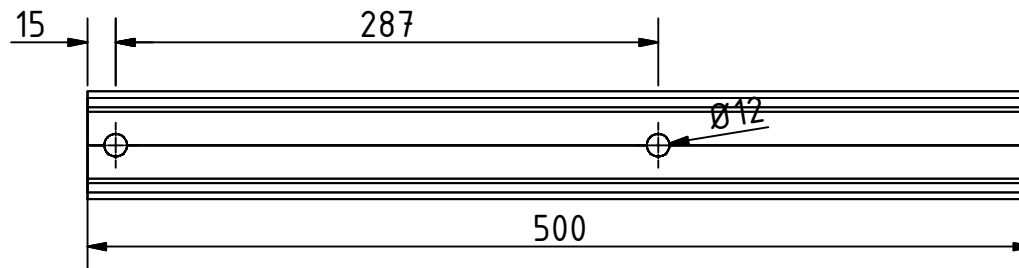
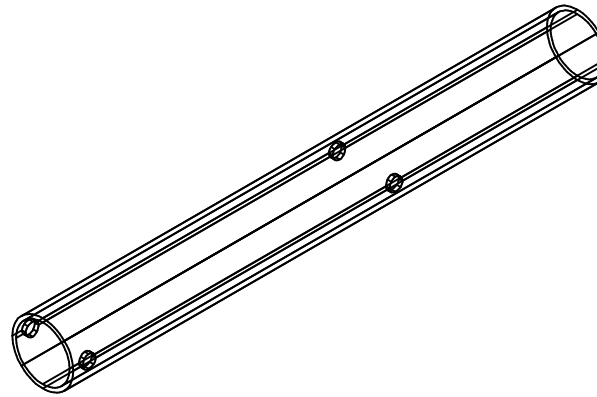
- Eisenkonstruktionen sollten gestrichen werden, um Rost zu verhindern und die Lebensdauer der Geräte zu verlängern.
- Entfernen Sie losen Rost mit einer Drahtbürste, Schleifpapier oder chemischem Rostentferner.
- Schleifen Sie gegebenenfalls Bereiche, in denen die Farbe abplatzt, bis die Oberfläche glatt ist.
- Entfernen Sie Staub oder Öl mit einem Entfetter oder denaturiertem Alkohol.
- Grundieren Sie die Oberfläche zum Schutz vor Rost und Korrosion.

PROJEKT Rohr und Rollenachse fuer Ochsenkarren	ERSTELLT VON E. Araujo	GENEHMIGT VON A. Morillo	DATE 28-06-21	VERSION 1.0
TEIL-NAME Technische Hinweise	DATEI-NAME ML_A1_P1_Pipe and roller axle for ox carts.dwg			TEIL-CODE C1
ENTWICKELT VON Univ. of Warwick, DTU	UMGESTALTET VON  OHO e.V.	DOK. TYP T. Notes	WERKSTOFF	MENGE
		LIZENZ CC-BY-SA 4.0	SCALE	SEITE 5 /11

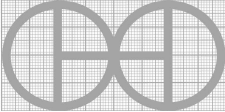


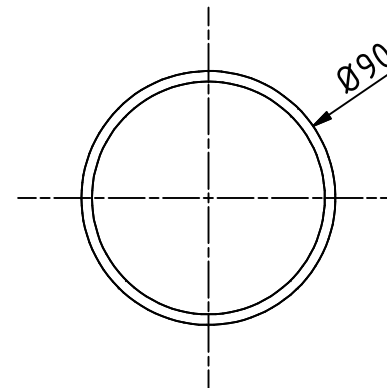
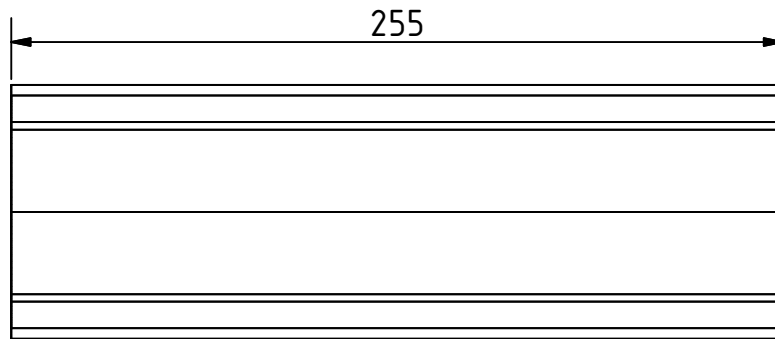
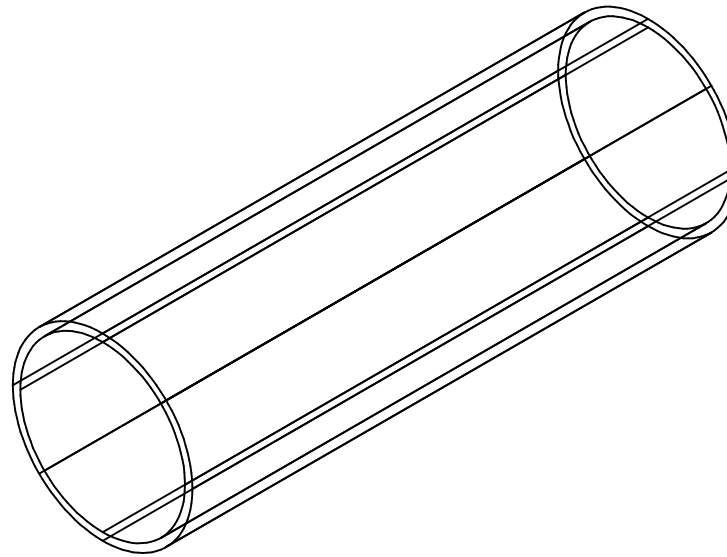
Hinweis: Alle einheiten in mm.

PROJEKT Rohr und Rollenachse fuer Ochsenkarren	ERSTELLT VON E. Araujo	GENEHMIGT VON A. Morillo	DATE 28-06-21	VERSION 1.0
TEIL-NAME Zentrale Achse	DATEI-NAME Pipe_and_rolle_axle_for_ox_carts.dwg			TEIL-CODE 1
ENTWICKELT VON	UMGESTALTET VON 	DOK. TYP Part	WERKSTOFF Stahl A36	MENGE 2
Univ. of Warwick, DTU	OHO e.V.	LIZENZ CC-BY-SA 4.0	SCALE 1:5	SEITE 6 / 11

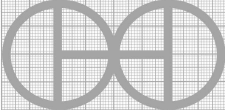


Hinweis: Alle einheiten in mm.

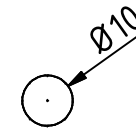
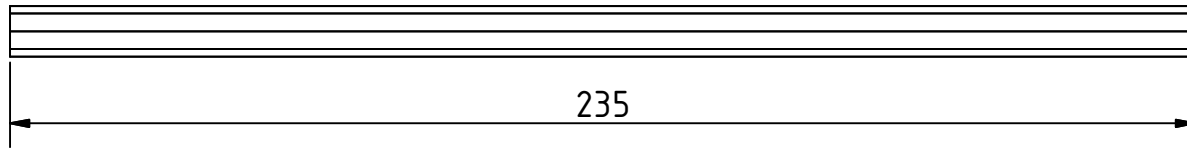
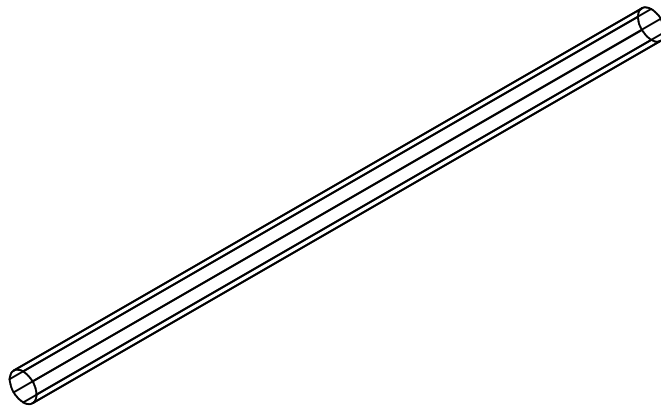
PROJEKT Rohr und Rollenachse fuer Ochsenkarren	ERSTELLT VON E. Araujo	GENEHMIGT VON A. Morillo	DATE 28-06-21	VERSION 1.0
TEIL-NAME Naben-Achsschenkel	DATEI-NAME Pipe_and_rolle_axle_for_ox_carts.dwg			TEIL-CODE 2
ENTWICKELT VON	UMGESTALTET VON 	DOK. TYP Part	WERKSTOFF Stahl A36	MENGE 2
Univ. of Warwick, DTU	OHO e.V.	LIZENZ CC-BY-SA 4.0	SCALE 1:5	SEITE 7 /11



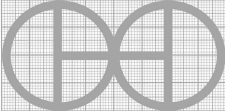
Hinweis: Alle einheiten in mm.

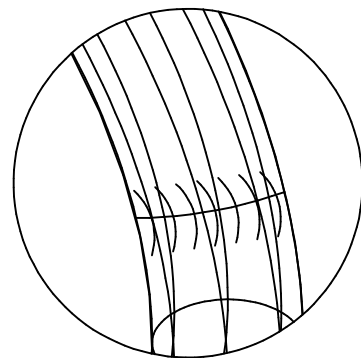
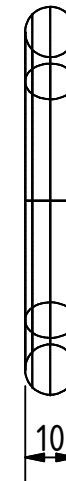
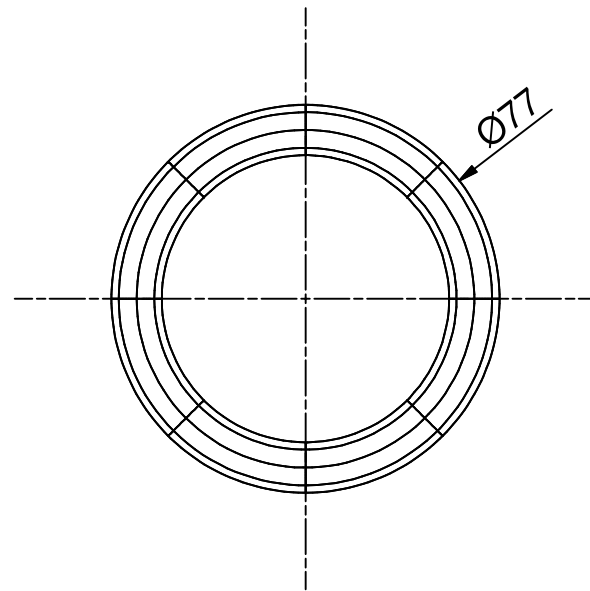
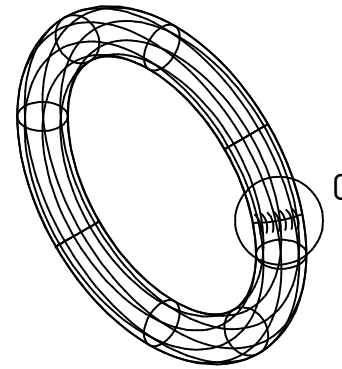
PROJEKT Rohr und Rollenachse fuer Ochsenkarren	ERSTELLT VON E. Araujo	GENEHMIGT VON A. Morillo	DATE 28-06-21	VERSION 1.0
TEIL-NAME Außenring der Nabe	DATEI-NAME Pipe_and_rolle_axle_for_ox_carts.dwg			TEIL-CODE 3
ENTWICKELT VON	UMGESTALTET VON 	DOK. TYP Part	WERKSTOFF Stahl A36	MENGE 2
Univ. of Warwick, DTU	OHO e.V.	LIZENZ CC-BY-SA 4.0	SCALE 1:2.5	SEITE 8 /11





Hinweis: Alle einheiten in mm.

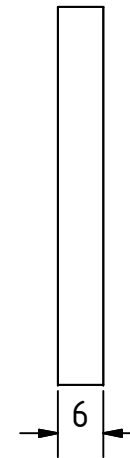
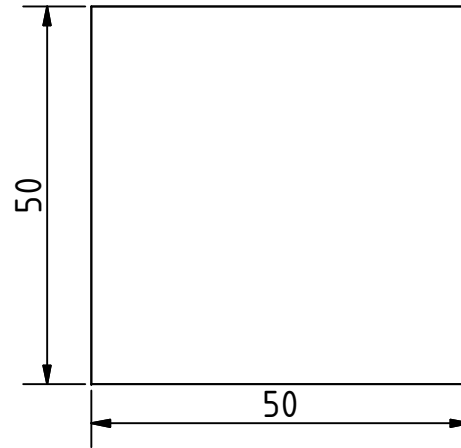
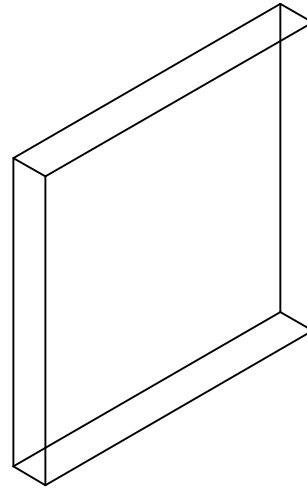
PROJEKT Rohr und Rollenachse fuer Ochsenkarren	ERSTELLT VON E. Araujo	GENEHMIGT VON A. Morillo	DATE 28-06-21	VERSION 1.0
TEIL-NAME Laufrollen	DATEI-NAME Pipe_and_rolle_axle_for_ox_carts.dwg			TEIL-CODE 4
ENTWICKELT VON  Univ. of Warwick, DTU	UMGESTALTET VON  OHO e.V.	DOK. TYP Part	WERKSTOFF Stahl A36	MENGE 40
		LIZENZ CC-BY-SA 4.0	SCALE 1:2.5	SEITE 9 /11



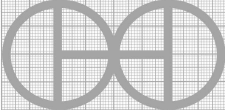
C (2:1)

Hinweis: Alle einheiten in mm.

PROJEKT Rohr und Rollenachse fuer Ochsenkarren	ERSTELLT VON E. Araujo	GENEHMIGT VON A. Morillo	DATE 28-06-21	VERSION 1.0
TEIL-NAME Sicherungsringe für die Rollen	DATEI-NAME Pipe_and_rolle_axle_for_ox_carts.dwg			TEIL-CODE 5
ENTWICKELT VON Univ. of Warwick, DTU	UMGESTALTET VON OHO e.V.	DOK. TYP Part	WERKSTOFF Sathl A36	MENGE 4
		LIZENZ CC-BY-SA 4.0	SCALE 1:1.5	SEITE 10 /11



Hinweis: Alle einheiten in mm.

PROJEKT Rohr und Rollenachse fuer Ochsenkarren	ERSTELLT VON E. Araujo	GENEHMIGT VON A. Morillo	DATE 28-06-21	VERSION 1.0
TEIL-NAME Radbolzen	DATEI-NAME Pipe_and_rolle_axle_for_ox_carts.dwg			TEIL-CODE 6
ENTWICKELT VON	UMGESTALTET VON	DOK. TYP	WERKSTOFF	MENGE
		Part	Stahl A36	10
Univ. of Warwick, DTU	OHO e.V.	LIZENZ CC-BY-SA 4.0	SCALE 1.1	SEITE 11 /11