
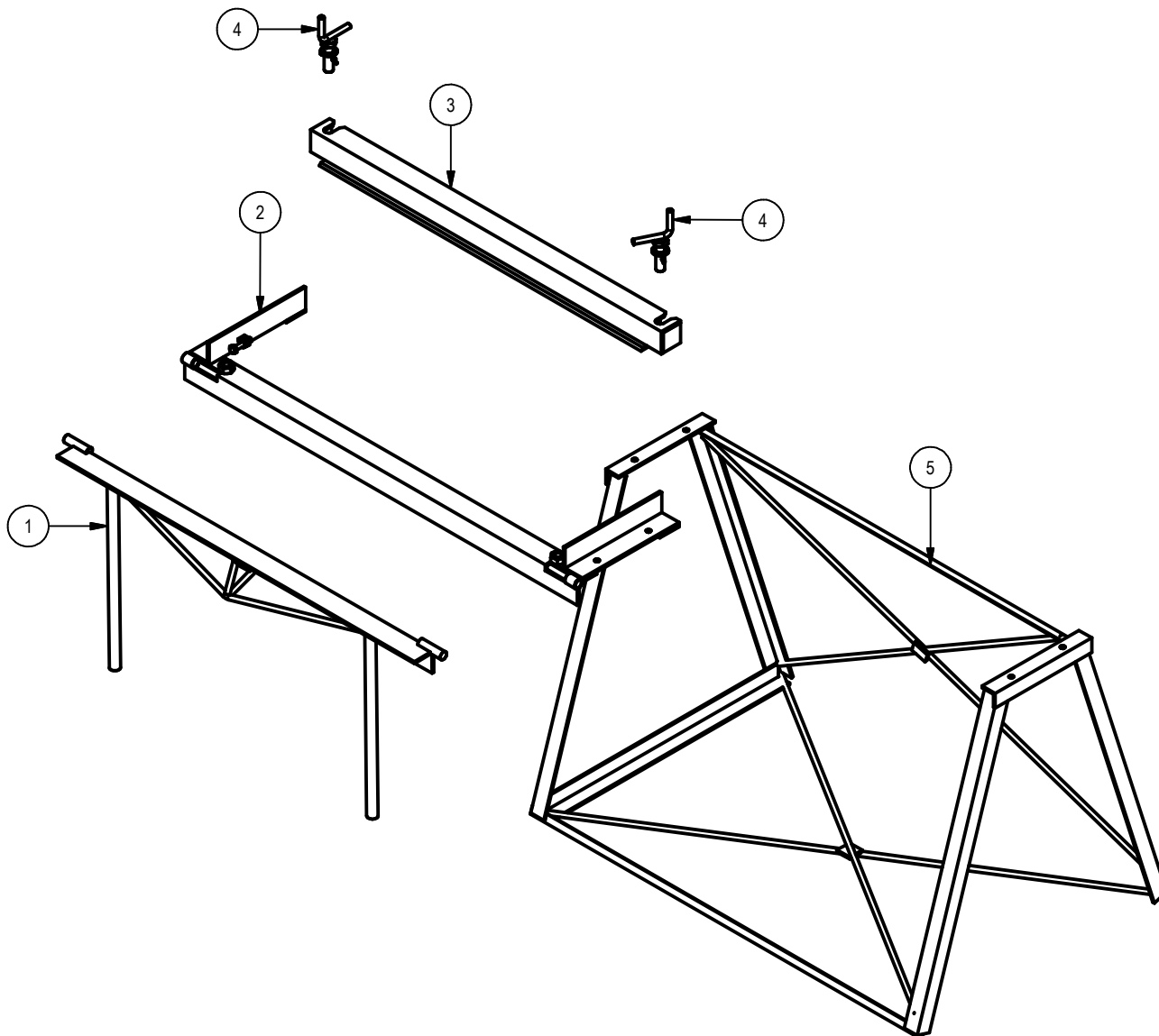




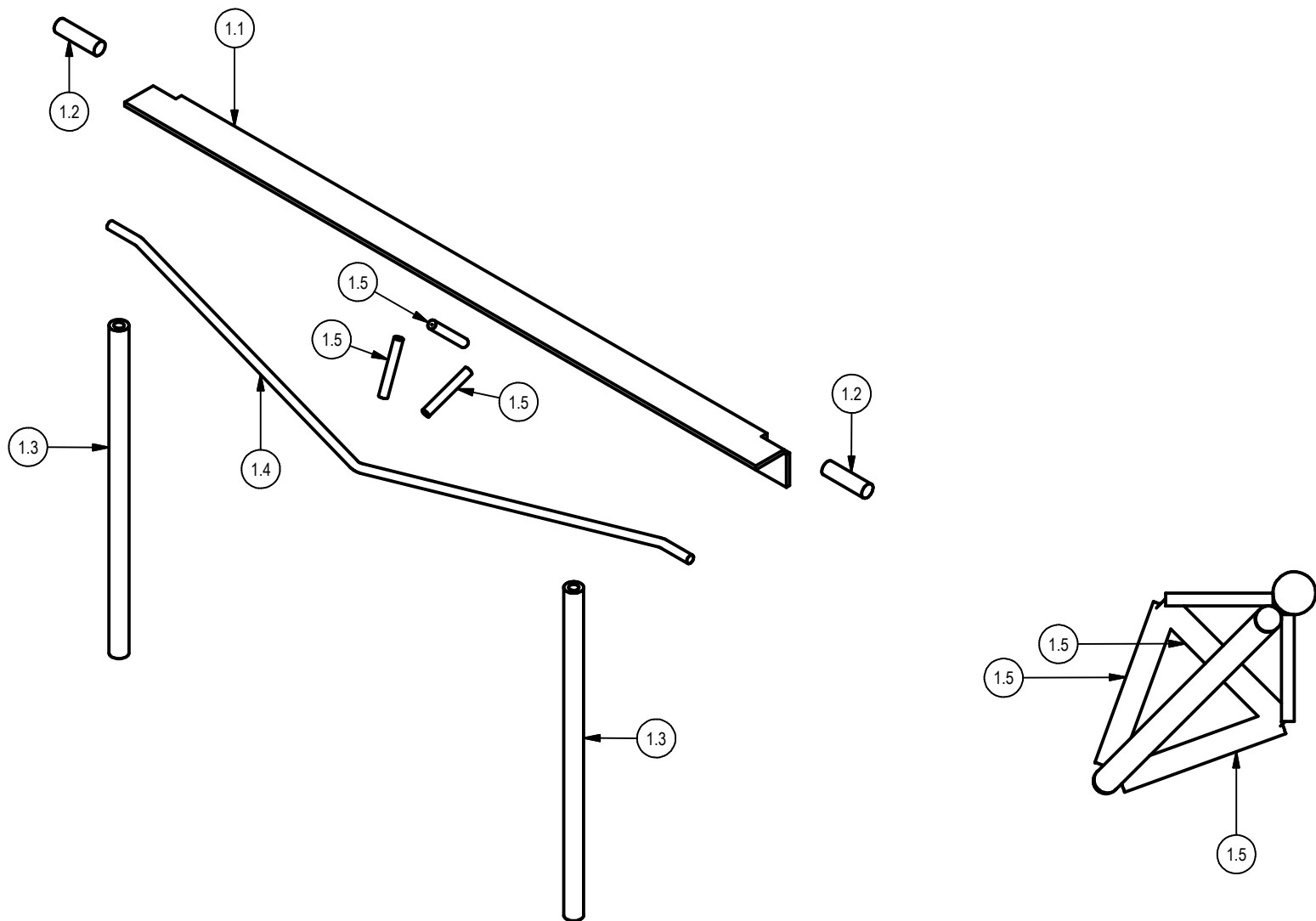
PROYECTO <b>Dobladora de Láminas</b>	CREADO POR <b>A. PARDO</b>	APROBADO POR D. Jaeger		
NOMBRE DE PIEZA Metal Folding Machine	CÓDIGO A1	TIPO DE DOCUMENTO ASSEMBY	MATERIAL	
 <p>             Open Source Ecology e.V.              Knobelsdorffstr. 22              14059 Berlin  <a href="http://www.ose-germany.de">www.ose-germany.de</a>              +49 (0) 30 / 92282426           </p>	LICENCIA <b>CERN-OHL</b>	NOMBRE DE ARCHIVO Metal Folding Machine.iam	VERSION 1.0	CANTIDAD
			ESCALA 1 / 10	HOJA 1




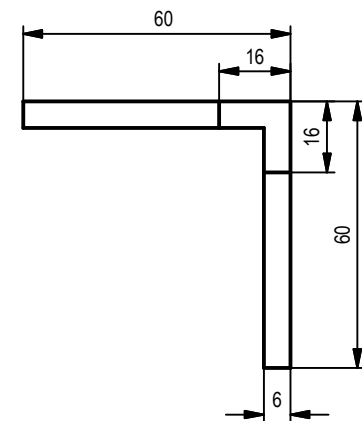
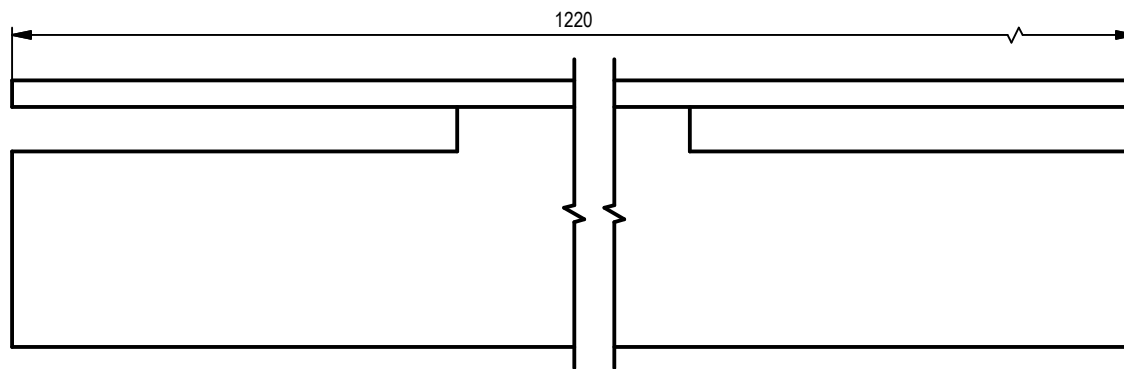
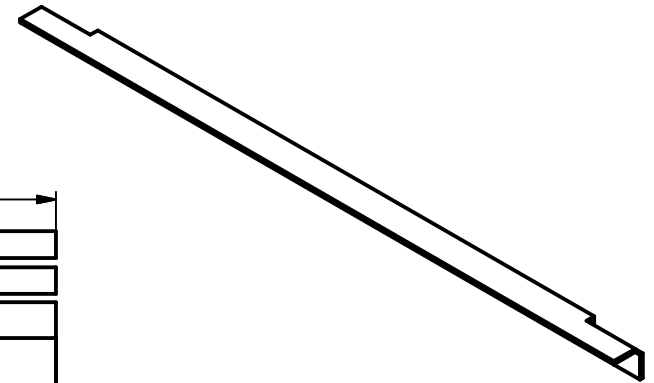
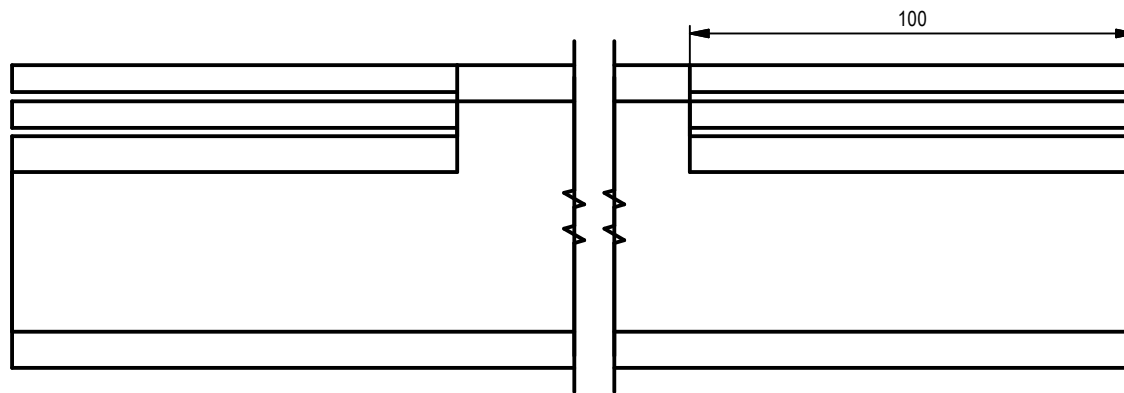
PROYECTO <b>Dobladora de Láminas</b>		CREADO POR A. PARDO		APROBADO POR D. Jaeger	
NOMBRE DE PIEZA Metal Folding Machine		CÓDIGO A1		TIPO DE DOCUMENTO ASSEMBY	
 Open Source Ecology e.V. Knobelsdorffstr. 22 14059 Berlin <a href="http://www.ose-germany.de">www.ose-germany.de</a> +49 (0) 30 / 92282426		LICENCIA <b>CERN-OHL</b>		NOMBRE DE ARCHIVO Metal Folding Machine.iam	
		ESCALA 1 / 15		VERSION 1.0	
				CANTIDAD HOJA 2	
				FECHA 15-11-2020	


PARTS LIST							
POS.	POS. OLD	CANT	NOMBRE DE PIEZA	NOMBRE DE ARCHIVO	TIPO PZA	ESPECIFICACIONES	HOJA
A1		1	METAL FOLDING MACHINE	METAL FOLDING MACHINE.iam	Production	Steel ASTM A36, steel S235JR	1
A1		1	METAL FOLDING MACHINE	METAL FOLDING MACHINE.iam	Production	Steel ASTM A36, steel S235JR	2
B1		1	PART LIST	PARTS LIST METAL FOLDING MACHINE.iam	Production	Steel ASTM A36, steel S235JR	3
1.0		1	SUB-METAL FOLDING MACHINE 1	Assembly1-metal folding.iam	Production	Steel ASTM A36, steel S235JR	4
1.1	5	1	FOLDING BEAM	FOLDING BEAM.ipt	Production	FIXED BEAM	5
1.2	6	2	PIVOT BAR	PIVOT BAR.ipt	Production	PIVOT BAR	6
1.3	6/21	2	handle	HANDLE.ipt	PART	HANDLE	7
1.4	8	1	BEAM TIE	BEAM TIE.ipt	Production	BEAM TIE	8
1.5	9	3	BEAM STRUT	BEAM STRUT.ipt	Production	BEAM STRUT	9
2		1	SUB-METAL FOLDING MACHINE 2	Assembly2-metal folding.iam	Production	Steel ASTM A36, steel S235JR	10
2.1	11	1	FIXED BEAM	FIXED BEAM.ipt	Production	FIXED BEAM	11
2.2	12	2	FRAME SLIDE	FRAME SLIDE.ipt	Production	FRAME SLIDE	12
2.3	13	1	FRAME SPACER	FRAME SPACER.ipt	Production	FRAME SPACER	13
2.4	14	1	CLAMP SPACER	CLAMP SPACER.ipt	Production	CLAMP SPACER	14
2.5	15	1	PIVOT TUBE	PIVOT TUBE.ipt	Production	CLAMP TUBE	15
2.6		6	ANSI B18.2.4.5M - M10 x 1.5	ANSI B18.2.4.5M - M10 x 1.5 - 16.ipt	Standard	HEX JAM NUT	
3		1	SUB-METAL FOLDING MACHINE 3	Assembly3-metal folding.iam	Production	Steel ASTM A36, steel S235JR	16
3.1	17	1	CLAMP TOP	CLAMP TOP.ipt	Production	CLAMP TOP	17
3.2	18	1	CLAMP BOTTOM	CLAMP BOTTOM.ipt	Production	CLAMP BOTTOM	18
3.3	19	1	CLAMP WEB	CLAMP WEB.ipt	Production	CLAMP WEB	19
4		1	SUB-METAL FOLDING MACHINE 4	Assembly4-metal folding.iam	Production	Steel ASTM A36, steel S235JR	20
4.2	21	2	CLAMP TUBE	CLAMP TUBE.ipt	Production	CLAMP TUBE	21
4.4	22	1	CLAMP HANDLE	CLAMP HANDLE.ipt	Production	CLAMP HANDLE	22
5		1	SUB-METAL FOLDING MACHINE 5	Assembly5-metal folding.iam	Production	Steel ASTM A36, steel S235JR	23
5.1	24	1	STAND LEG	STAND LEG.ipt	Production	STAND LEG	24
5.2	25	2	STAND TOP	STAND TOP.ipt	Production	STAND TOP	25
5.3	26	1	STAND BOTTON	STAND BOTTON.ipt	Production	STAND BOTTON	26
5.4	27	1	STAND TIE	STAND TIE.ipt	Production	STAND TIE	27
5.5	28	1	STAND PLATE	STAND PLATE.ipt	Production	STAND PLATE	28
5.6	29	1	STAND SUPPORT	STAND SUPPORT.ipt	Production	STAND SUPPORT	29
7		2	DIN 94 - 4 x 28	DIN 94 - 4 x 28.ipt		Split Pin	
8		2	DIN 125 - A 21	DIN 125 - A 21.ipt		Washer	
9		2	DIN 961 - M10 x 50	DIN 961 - M10 x 50 x 46,25.ipt		Hex-Head Bolt	
10		2	DIN 961 - M20 x 70	DIN 961 - M20 x 70 x 64.ipt		Hex-Head Bolt	
11		2	DIN 555-5 - M20	DIN 555-5 - M20.ipt		Hex Nut	

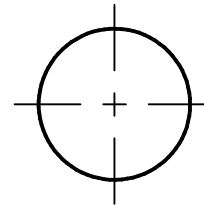
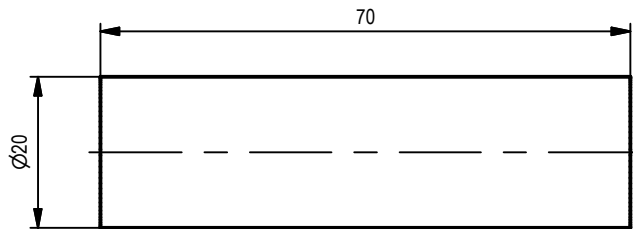
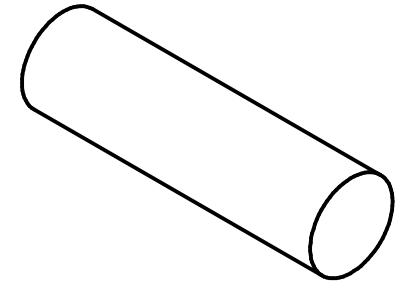
PROYECTO <b>Dobladora de Láminas</b>		CREADO POR A. PARDO	APROBADO POR D. Jaeger		
NOMBRE DE PIEZA parts list metal folding machine		CÓDIGO B1	TIPO DE DOCUMENTO ASSEMBY	MATERIAL	
 Open Source Ecology e.V. Knobelsdorffstr. 22 14059 Berlin www.ose-germany.de +49 (0) 30 / 92282426		LICENCIA <b>CERN-OHL</b>	NOMBRE DE ARCHIVO parts list metal folding machine.iam	VERSION 1.0	CANTIDAD
			ESCALA 1 / 100	HOJA	FECHA 25-10-2020




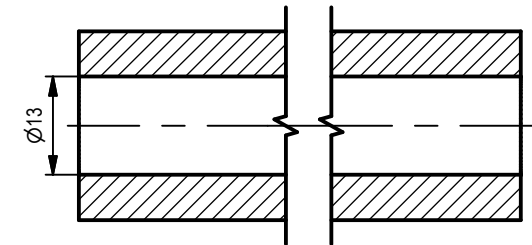
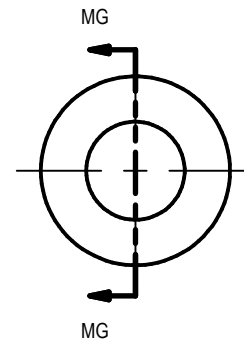
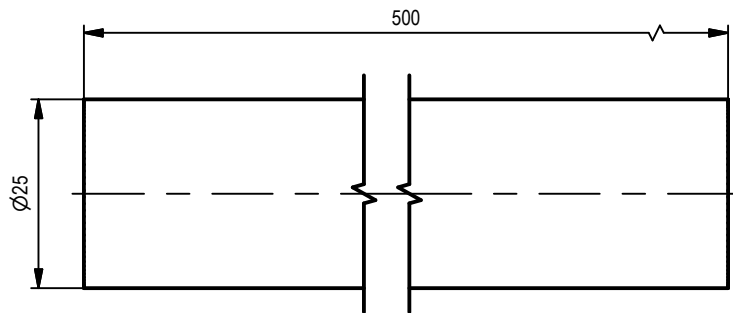
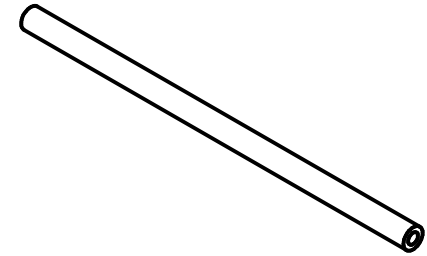
PROYECTO <b>Dobladora de Láminas</b>		CREADO POR A. PARDO		APROBADO POR D. Jaeger	
NOMBRE DE PIEZA Assembly1-metal folding		CÓDIGO 1		TIPO DE DOCUMENTO ASSAMBY	
 Open Source Ecology e.V. Knobelsdorffstr. 22 14059 Berlin <a href="http://www.ose-germany.de">www.ose-germany.de</a> +49 (0) 30 / 92282426		LICENCIA <b>CERN-OHL</b>		NOMBRE DE ARCHIVO Assembly1-metal folding.iam	
		VERSION 1.0		CANTIDAD	
		ESCALA 1 / 8		HOJA FECHA 25-10-2020	




PROYECTO <b>Dobladora de Láminas</b>	CREADO POR A. PARDO	APROBADO POR D. Jaeger		
NOMBRE DE PIEZA FIXED BEAM	CÓDIGO 2.1	TIPO DE DOCUMENTO Production	MATERIAL	
 Open Source Ecology e.V. Knobelsdorffstr. 22 14059 Berlin <a href="http://www.ose-germany.de">www.ose-germany.de</a> +49 (0) 30 / 92282426	LICENCIA <b>CERN-OHL</b>	NOMBRE DE ARCHIVO FIXED BEAM.ipt	VERSION 1.0	CANTIDAD
		ESCALA 1 : 1.7	HOJA	FECHA 19-10-2020

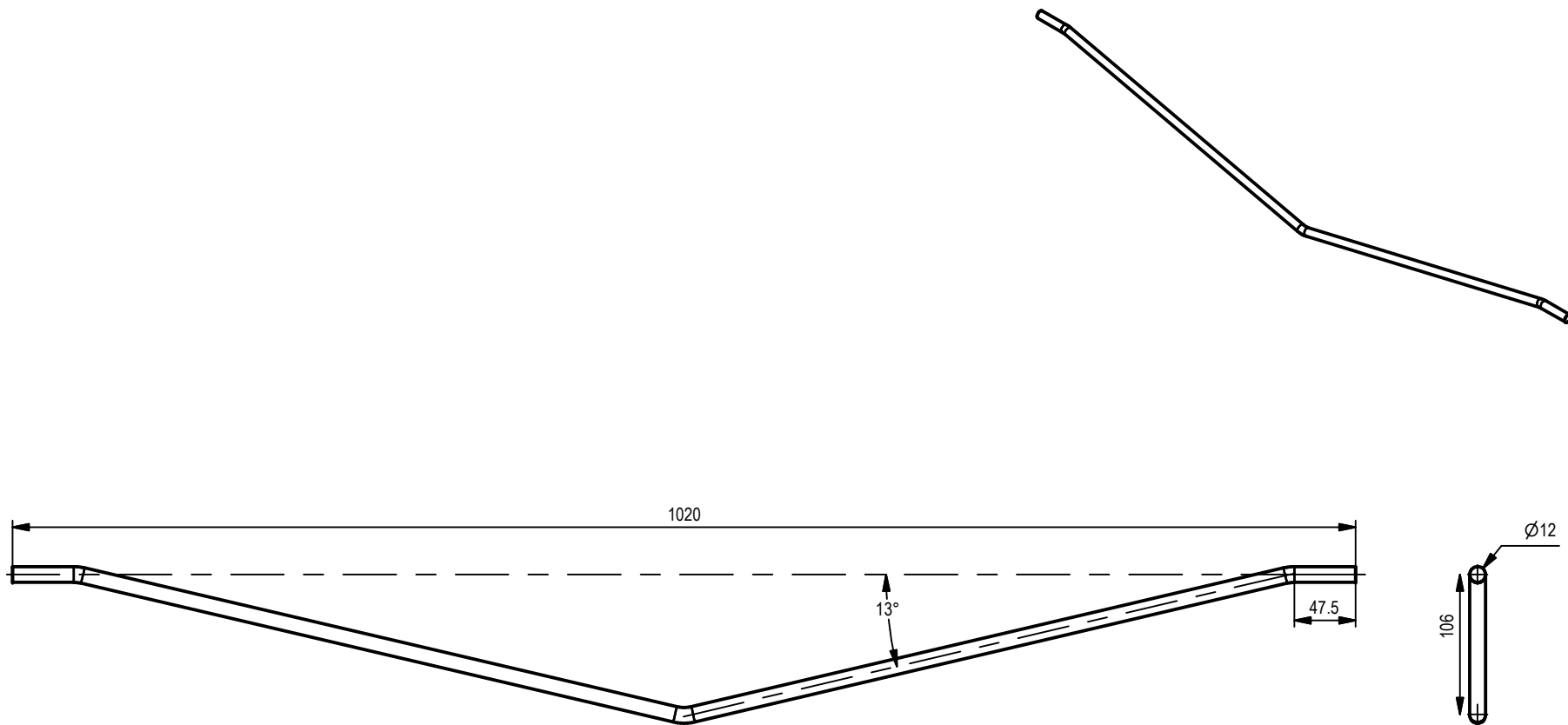



PROYECTO <b>Dobladora de Láminas</b>	CREADO POR <b>A. PARDO</b>	APROBADO POR D. Jaeger		
NOMBRE DE PIEZA PIVOT BAR	CÓDIGO 1.2	TIPO DE DOCUMENTO Production	MATERIAL	
 Open Source Ecology e.V. Knobelsdorffstr. 22 14059 Berlin <a href="http://www.ose-germany.de">www.ose-germany.de</a> +49 (0) 30 / 92282426	LICENCIA <b>CERN-OHL</b>	NOMBRE DE ARCHIVO PIVOT BAR.ipt	VERSION 1.0	CANTIDAD
		ESCALA 1 : 1	HOJA	FECHA 19-10-2020



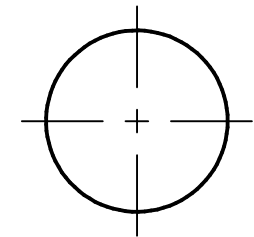
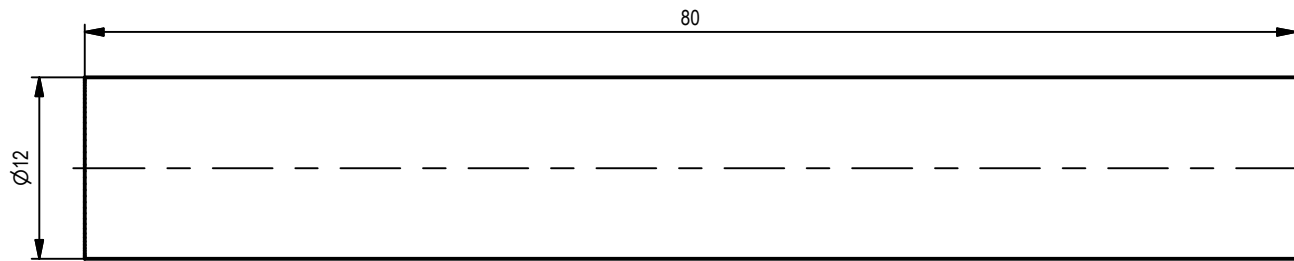
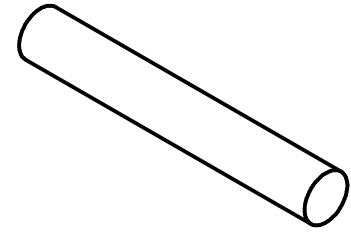
SECTION MG-MG  
SCALE 1 : 1


PROYECTO <b>Dobladora de Láminas</b>		CREADO POR A. PARDO		APROBADO POR D. Jaeger	
NOMBRE DE PIEZA HANDLE		CÓDIGO 1.3		TIPO DE DOCUMENTO Production	
 Open Source Ecology e.V. Knobelsdorffstr. 22 14059 Berlin <a href="http://www.ose-germany.de">www.ose-germany.de</a> +49 (0) 30 / 92282426		LICENCIA <b>CERN-OHL</b>		NOMBRE DE ARCHIVO HANDLE.ipt	
		ESCALA 1 : 1		VERSION 1.0	
				CANTIDAD FECHA 19-10-2020	

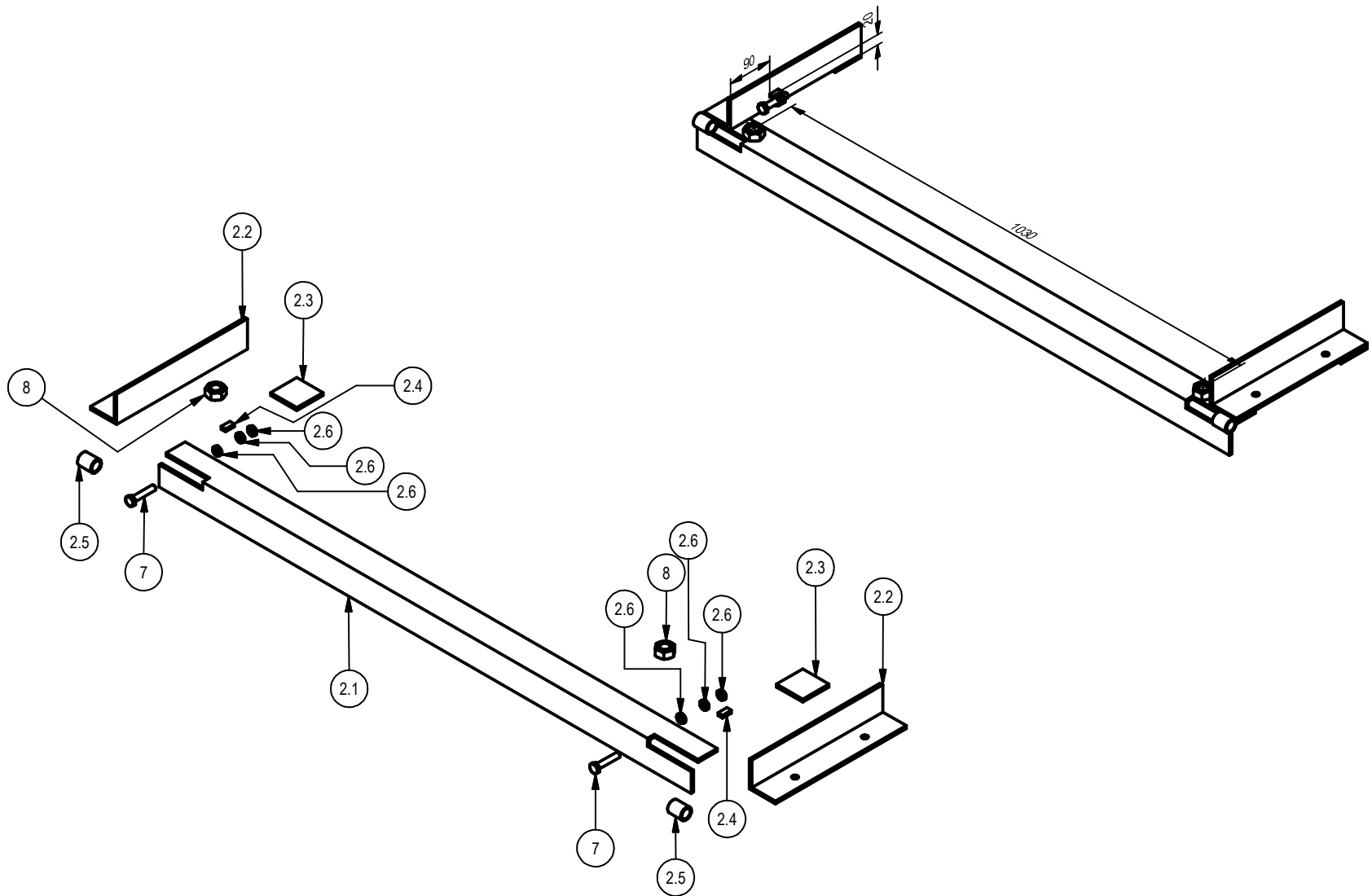



PROYECTO <b>Dobladora de Láminas</b>	CREADO POR A. PARDO	APROBADO POR D. Jaeger		
NOMBRE DE PIEZA BEAM TIE	CÓDIGO 1.4	TIPO DE DOCUMENTO Production	MATERIAL	
 Open Source Ecology e.V. Knobelsdorffstr. 22 14059 Berlin <a href="http://www.ose-germany.de">www.ose-germany.de</a> +49 (0) 30 / 92282426	LICENCIA <b>CERN-OHL</b>	NOMBRE DE ARCHIVO BEAM TIE.ipt	VERSION 1.0	CANTIDAD
		ESCALA 1 / 5	HOJA	FECHA 19-10-2020

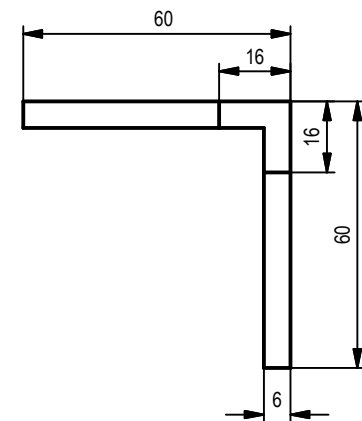
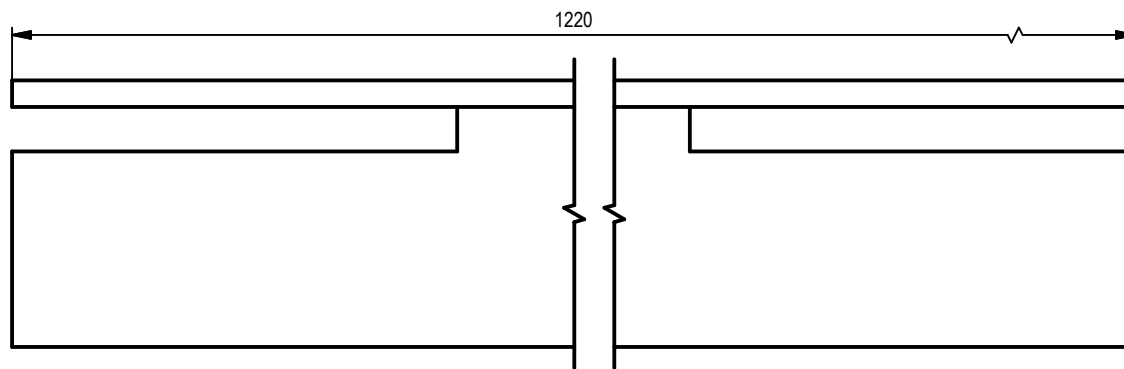
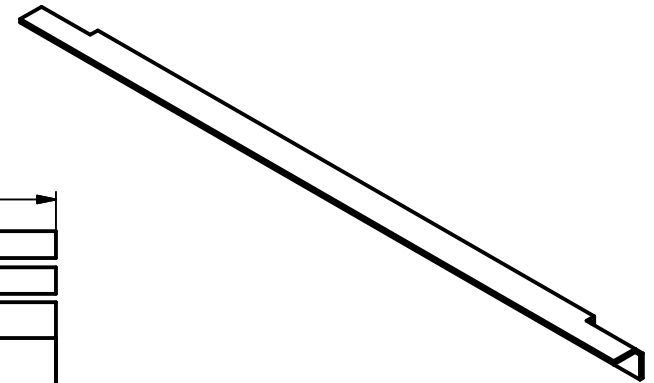
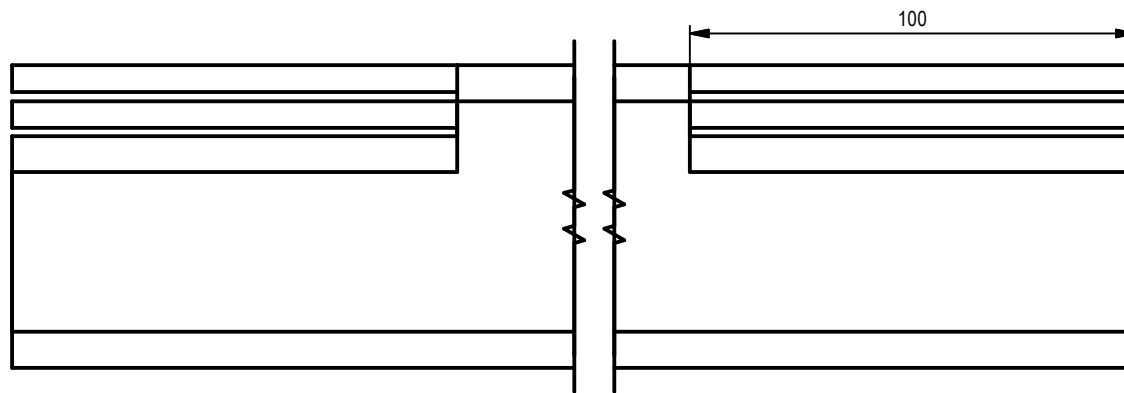





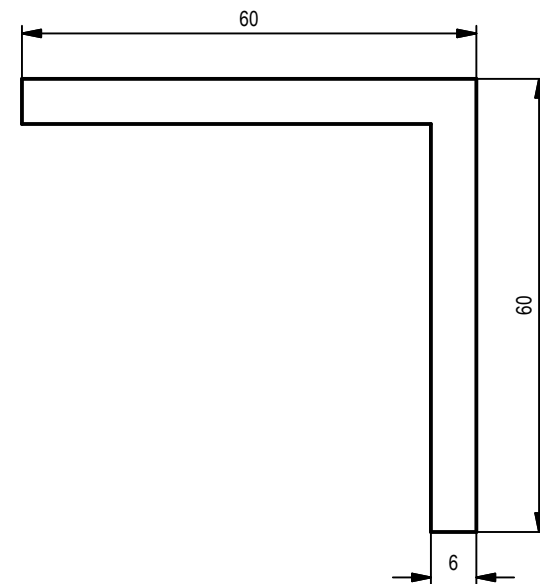
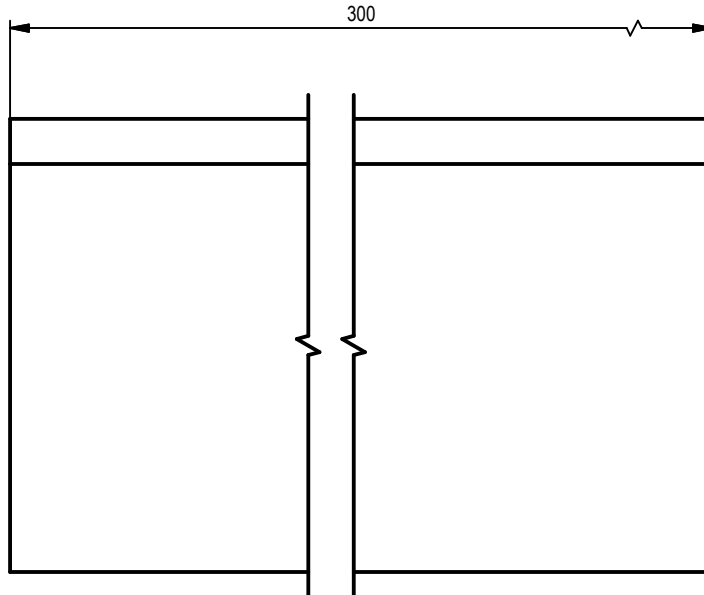
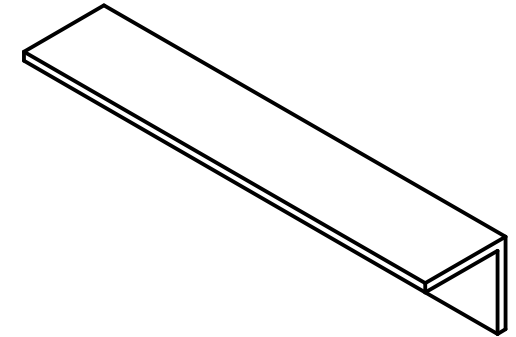
PROYECTO <b>Dobladora de Láminas</b>	CREADO POR A. PARDO	APROBADO POR D. Jaeger		
NOMBRE DE PIEZA BEAM STRUT	CÓDIGO 1.5	TIPO DE DOCUMENTO Production	MATERIAL	
 Open Source Ecology e.V. Knobelsdorffstr. 22 14059 Berlin <a href="http://www.ose-germany.de">www.ose-germany.de</a> +49 (0) 30 / 92282426	LICENCIA <b>CERN-OHL</b>	NOMBRE DE ARCHIVO BEAM STRUT.ipt	VERSION 1.0	CANTIDAD
		ESCALA 2 : 1	HOJA	FECHA 19-10-2020




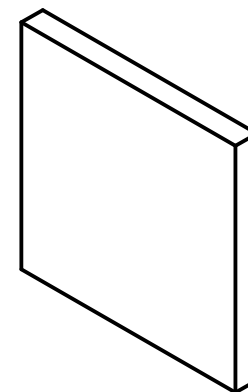
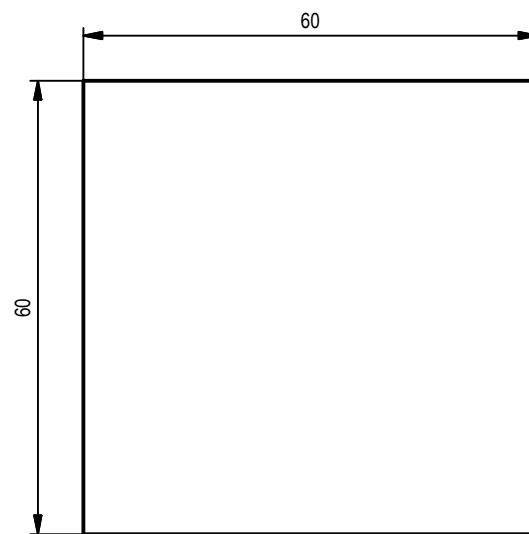
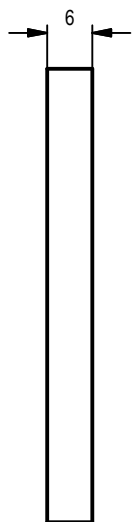
PROYECTO <b>Dobladora de Láminas</b>	CREADO POR A. PARDO	APROBADO POR D. Jaeger		
NOMBRE DE PIEZA Assembly2-metal folding	CÓDIGO 2	TIPO DE DOCUMENTO ASSAMBY	MATERIAL	
 Open Source Ecology e.V. Knobelsdorffstr. 22 14059 Berlin <a href="http://www.ose-germany.de">www.ose-germany.de</a> +49 (0) 30 / 92282426	LICENCIA <b>CERN-OHL</b>	NOMBRE DE ARCHIVO Assembly2-metal folding.iam	VERSION 1.0	CANTIDAD
		ESCALA 1 / 10	HOJA	FECHA 12-11-2020




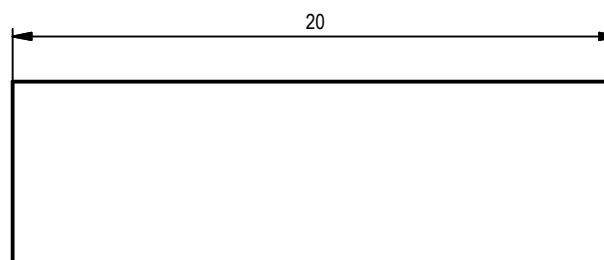
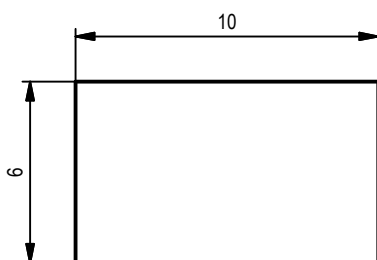
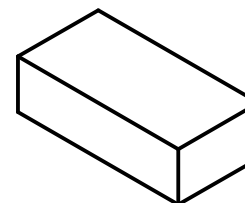
PROYECTO <b>Dobladora de Láminas</b>	CREADO POR <b>A. PARDO</b>	APROBADO POR D. Jaeger		
NOMBRE DE PIEZA FIXED BEAM	CÓDIGO 2.1	TIPO DE DOCUMENTO Production	MATERIAL	
 Open Source Ecology e.V. Knobelsdorffstr. 22 14059 Berlin <a href="http://www.ose-germany.de">www.ose-germany.de</a> +49 (0) 30 / 92282426	LICENCIA <b>CERN-OHL</b>	NOMBRE DE ARCHIVO FIXED BEAM.ipt	VERSION 1.0	CANTIDAD
		ESCALA 1 : 1.7	HOJA	FECHA 19-10-2020




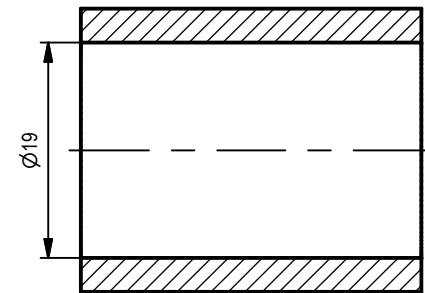
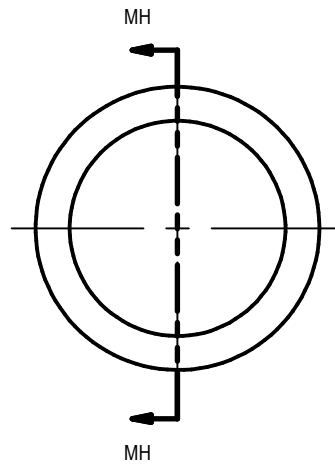
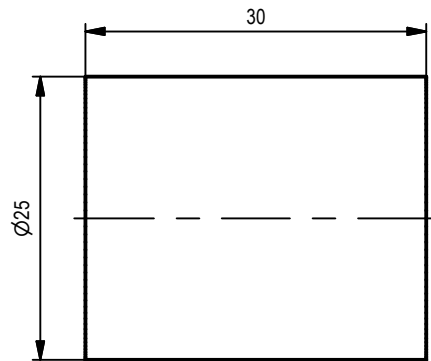
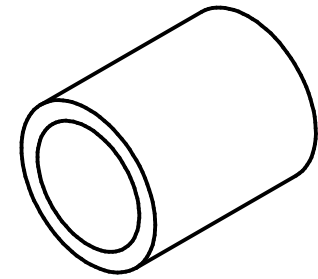
PROYECTO <b>Dobladora de Láminas</b>	CREADO POR A. PARDO	APROBADO POR D. Jaeger		
NOMBRE DE PIEZA FRAME SLIDE	CÓDIGO 2.2	TIPO DE DOCUMENTO Production	MATERIAL	
 Open Source Ecology e.V. Knobelsdorffstr. 22 14059 Berlin <a href="http://www.ose-germany.de">www.ose-germany.de</a> +49 (0) 30 / 92282426	LICENCIA <b>CERN-OHL</b>	NOMBRE DE ARCHIVO FRAME SLIDE.ipt	VERSION 1.0	CANTIDAD
		ESCALA 1 : 1	HOJA	FECHA 19-10-2020




PROYECTO <b>Dobladora de Láminas</b>	CREADO POR A. PARDO	APROBADO POR D. Jaeger		
NOMBRE DE PIEZA FRAME SPACER	CÓDIGO 2.3	TIPO DE DOCUMENTO Production	MATERIAL	
 Open Source Ecology e.V. Knobelsdorffstr. 22 14059 Berlin <a href="http://www.ose-germany.de">www.ose-germany.de</a> +49 (0) 30 / 92282426	LICENCIA <b>CERN-OHL</b>	NOMBRE DE ARCHIVO FRAME SPACER.ipt	VERSION 1.0	CANTIDAD
		ESCALA 1 : 1	HOJA	FECHA 19-10-2020

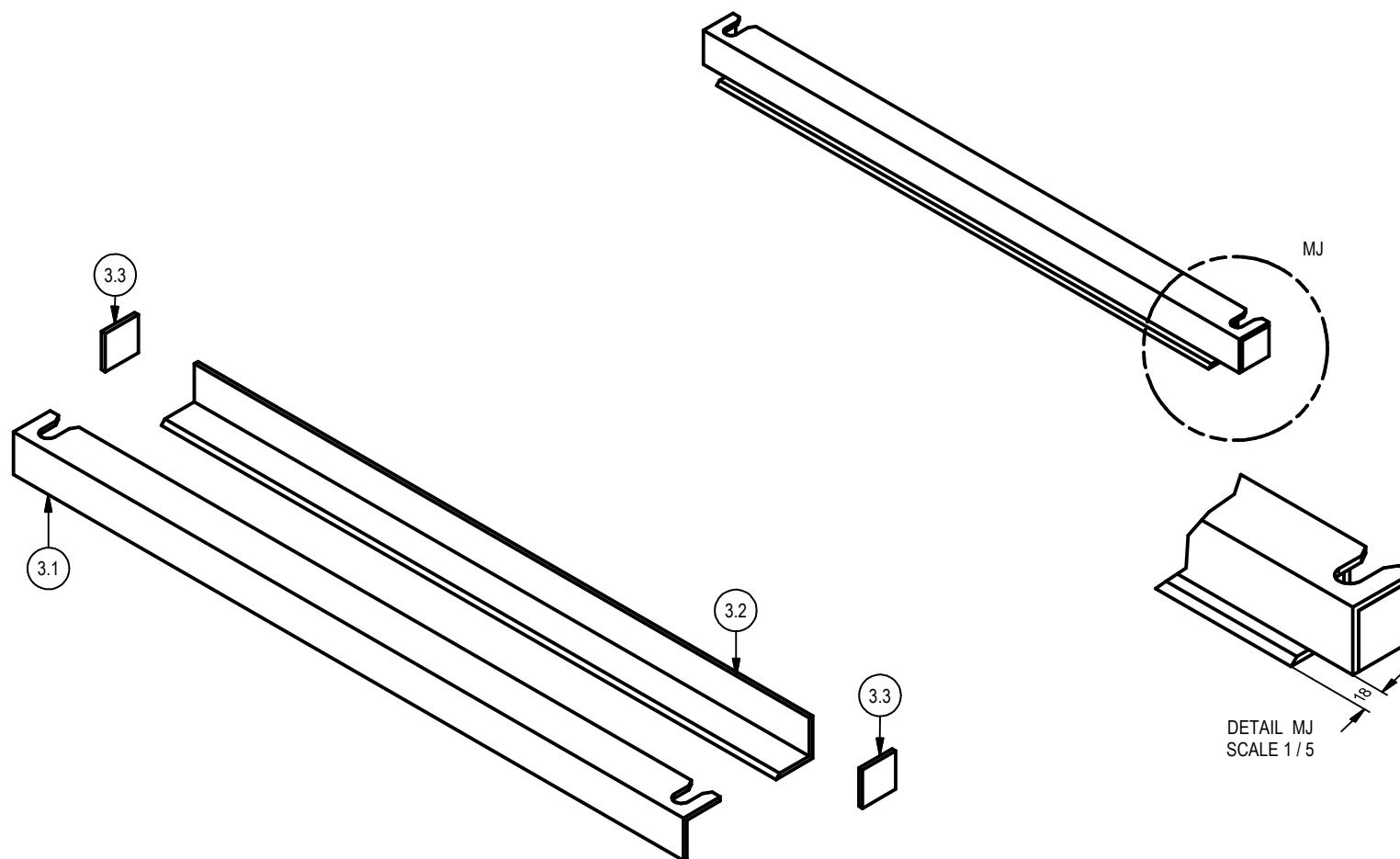



PROYECTO <b>Dobladora de Láminas</b>	CREADO POR A. PARDO	APROBADO POR D. Jaeger		
NOMBRE DE PIEZA CLAMP SPACER	CÓDIGO 2.4	TIPO DE DOCUMENTO Production	MATERIAL	
 Open Source Ecology e.V. Knobelsdorffstr. 22 14059 Berlin <a href="http://www.ose-germany.de">www.ose-germany.de</a> +49 (0) 30 / 92282426	LICENCIA <b>CERN-OHL</b>	NOMBRE DE ARCHIVO CLAMP SPACER.ipt	VERSION 1.0	CANTIDAD
		ESCALA 4 : 1	HOJA	FECHA 19-10-2020



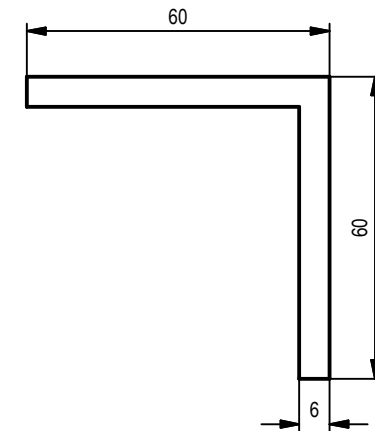
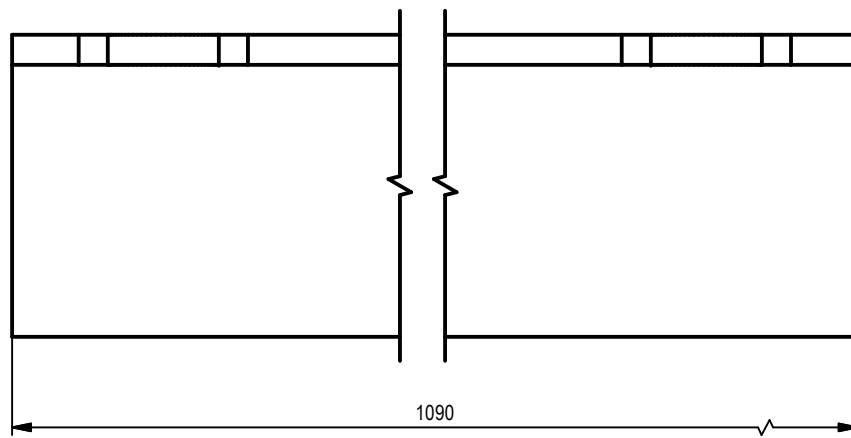
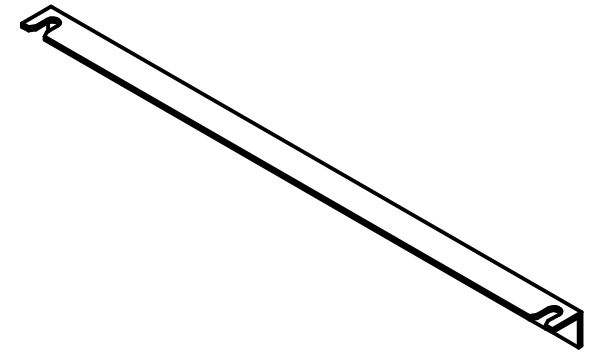
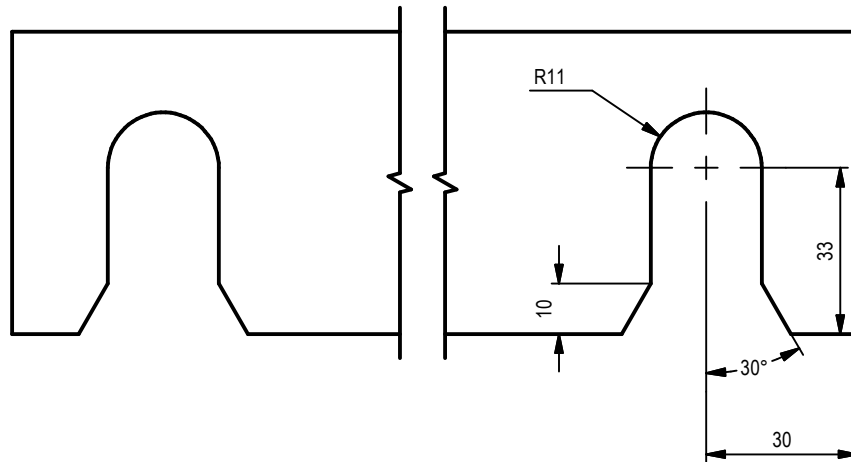
SECTION MH-MH  
SCALE 1.5: 1


PROYECTO <b>Dobladora de Láminas</b>	CREADO POR A. PARDO	APROBADO POR D. Jaeger		
NOMBRE DE PIEZA CLAMP TUBE	CÓDIGO 4.2	TIPO DE DOCUMENTO Production	MATERIAL	
 Open Source Ecology e.V. Knobelsdorffstr. 22 14059 Berlin <a href="http://www.ose-germany.de">www.ose-germany.de</a> +49 (0) 30 / 92282426	LICENCIA <b>CERN-OHL</b>	NOMBRE DE ARCHIVO CLAMP TUBE.ipt	VERSION 1.0	CANTIDAD
		ESCALA 1.5: 1	HOJA	FECHA 19-10-2020

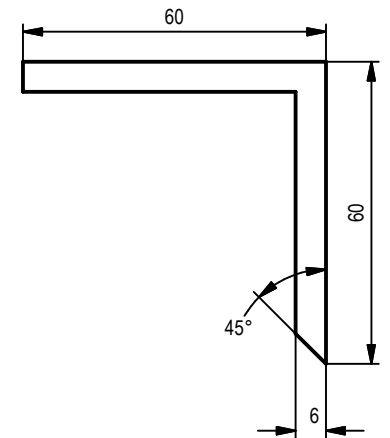
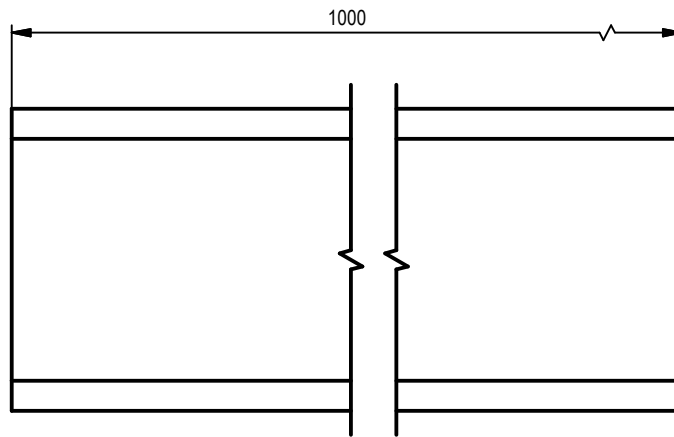
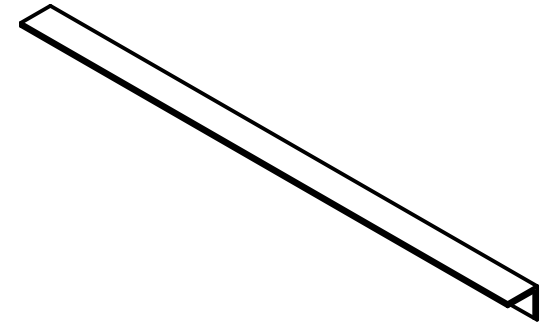



PROYECTO <b>Dobladora de Láminas</b>	CREADO POR A. PARDO	APROBADO POR D. Jaeger		
NOMBRE DE PIEZA Assembly3-metal folding	CÓDIGO 3	TIPO DE DOCUMENTO ASSAEMBY	MATERIAL	
 Open Source Ecology e.V. Knobelsdorffstr. 22 14059 Berlin <a href="http://www.ose-germany.de">www.ose-germany.de</a> +49 (0) 30 / 92282426	LICENCIA <b>CERN-OHL</b>	NOMBRE DE ARCHIVO Assembly3-metal folding.iam	VERSION 1.0	CANTIDAD
		ESCALA 1 / 8	HOJA	FECHA 12-11-2020

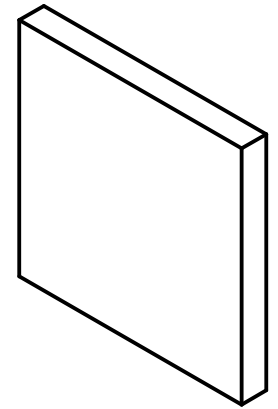
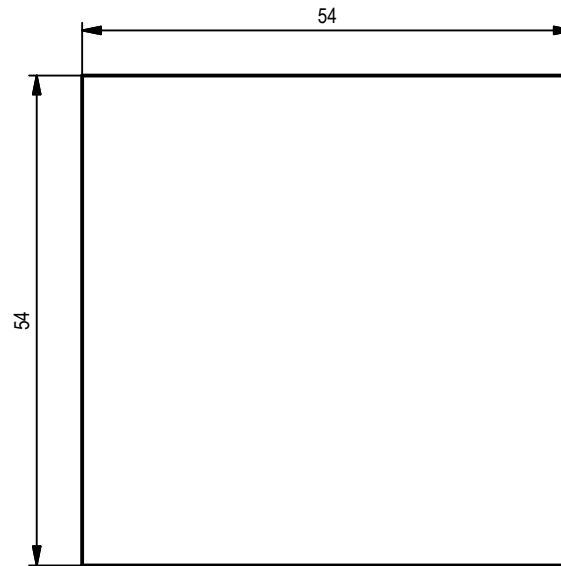
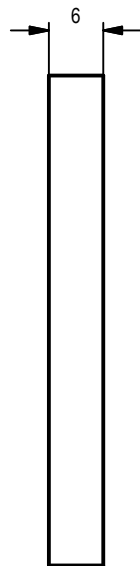





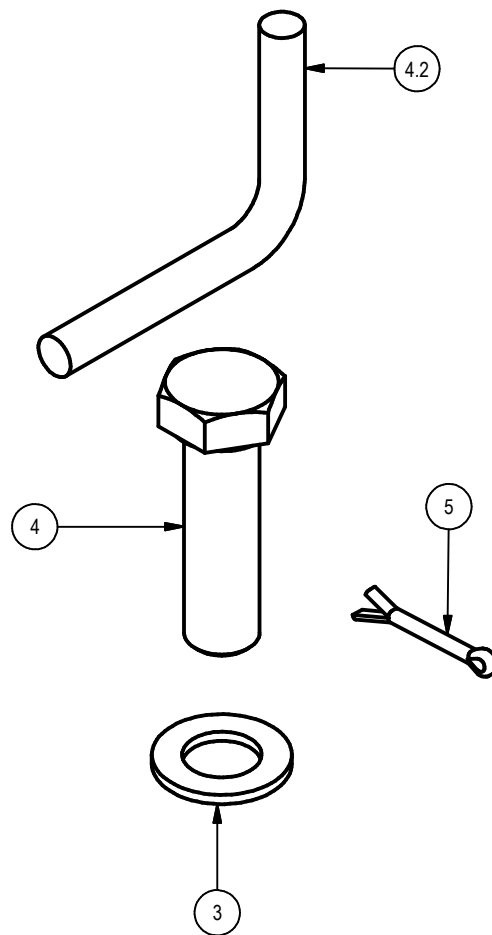
PROYECTO <b>Dobladora de Láminas</b>	CREADO POR A. PARDO	APROBADO POR D. Jaeger		
NOMBRE DE PIEZA CLAMP TOP	CÓDIGO 3.1	TIPO DE DOCUMENTO Production	MATERIAL	
 <p>Open Source Ecology e.V. Knobelsdorffstr. 22 14059 Berlin www.ose-germany.de +49 (0) 30 / 92282426</p>	LICENCIA <b>CERN-OHL</b>	NOMBRE DE ARCHIVO CLAMP TOP.ipt	VERSION 1.0	CANTIDAD
		ESCALA 1 : 1.5	HOJA	FECHA 19-10-2020




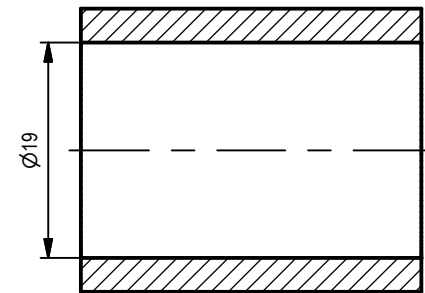
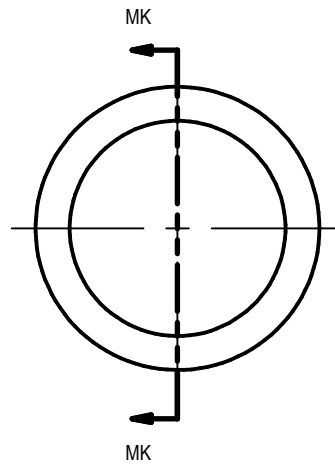
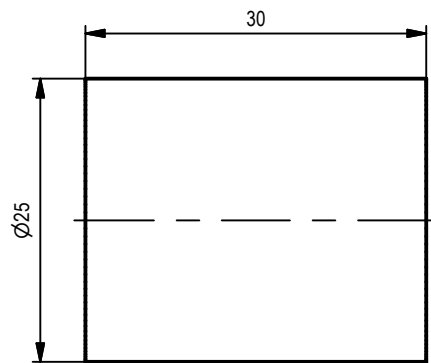
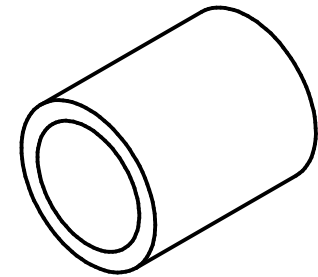
PROYECTO <b>Dobladora de Láminas</b>	CREADO POR A. PARDO	APROBADO POR D. Jaeger		
NOMBRE DE PIEZA CLAMP BOTTOM	CÓDIGO 3.2	TIPO DE DOCUMENTO Production	MATERIAL	
 Open Source Ecology e.V. Knobelsdorffstr. 22 14059 Berlin <a href="http://www.ose-germany.de">www.ose-germany.de</a> +49 (0) 30 / 92282426	LICENCIA <b>CERN-OHL</b>	NOMBRE DE ARCHIVO CLAMP_BOTTOM.ipt	VERSION 1.0	CANTIDAD
		ESCALA 1 : 1.5	HOJA	FECHA 19-10-2020




PROYECTO <b>Dobladora de Láminas</b>	CREADO POR A. PARDO	APROBADO POR D. Jaeger		
NOMBRE DE PIEZA CLAMP WEB	CÓDIGO 3.3	TIPO DE DOCUMENTO Production	MATERIAL	
 <p>Open Source Ecology e.V. Knobelsdorffstr. 22 14059 Berlin www.ose-germany.de +49 (0) 30 / 92282426</p>	LICENCIA <b>CERN-OHL</b>	NOMBRE DE ARCHIVO CLAMP WEB.ipt	VERSION 1.0	CANTIDAD
		ESCALA 1.2 : 1	HOJA	FECHA 19-10-2020

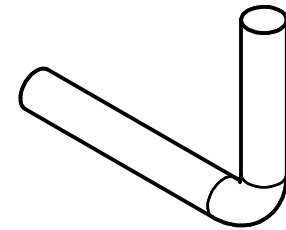
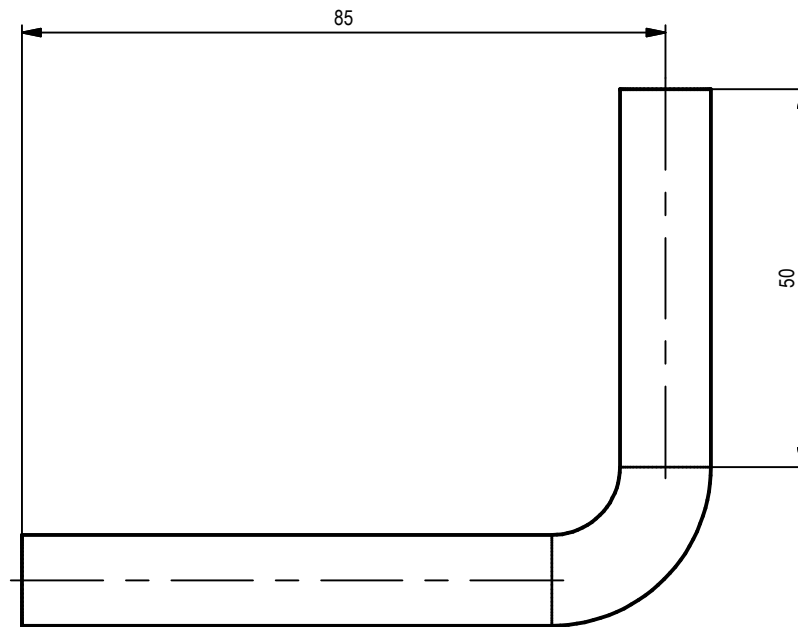
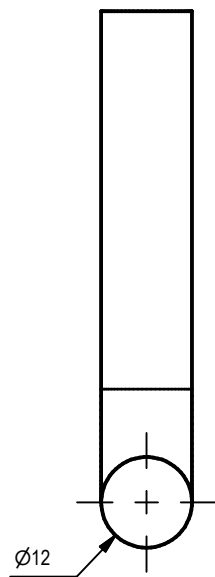



PROYECTO <b>Dobladora de Láminas</b>	CREADO POR A. PARDO	APROBADO POR D. Jaeger		
NOMBRE DE PIEZA Assembly4-metal folding	CÓDIGO 4	TIPO DE DOCUMENTO ASAMBY	MATERIAL	
 <p>Open Source Ecology e.V. Knobelsdorffstr. 22 14059 Berlin www.ose-germany.de +49 (0) 30 / 92282426</p>	LICENCIA <b>CERN-OHL</b>	NOMBRE DE ARCHIVO Assembly4-metal folding.iam	VERSION 1.0	CANTIDAD
		ESCALA 1 / 2	HOJA	FECHA 12-11-2020

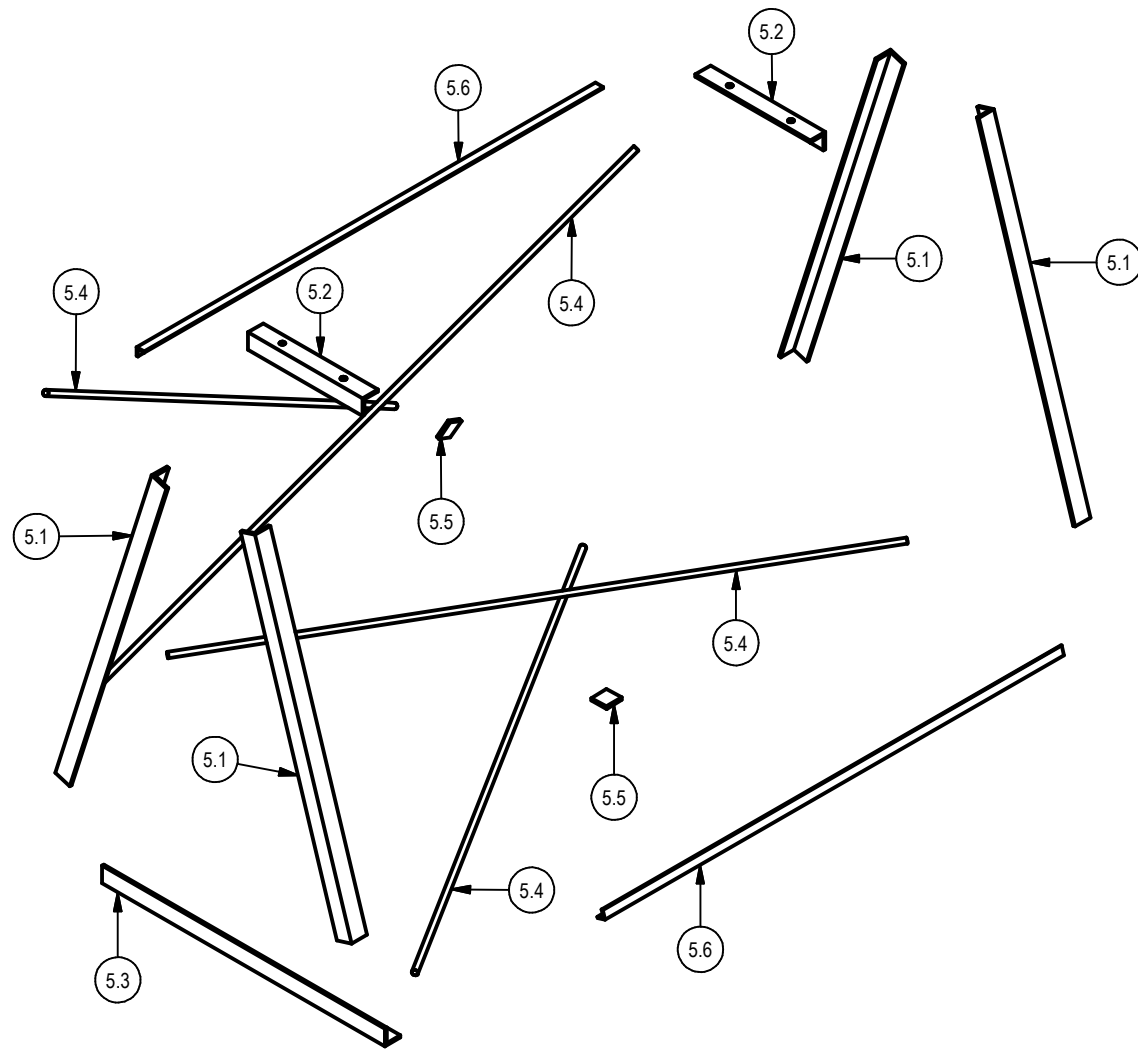



SECTION MK-MK  
SCALE 1.5: 1

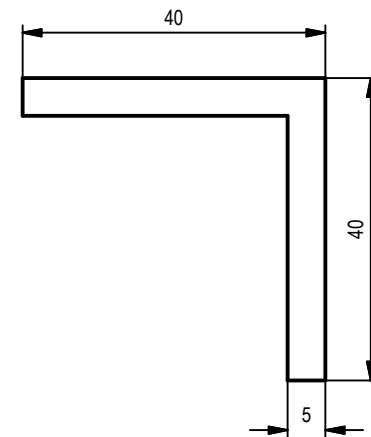
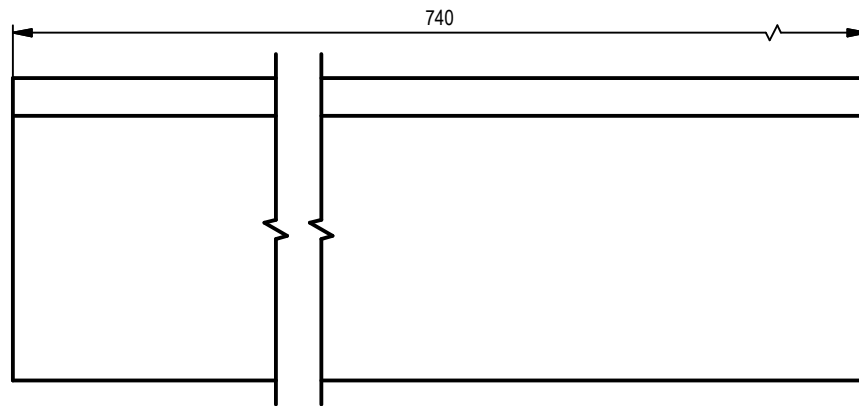
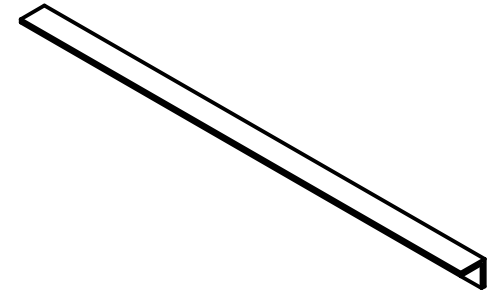
PROYECTO <b>Dobladora de Láminas</b>	CREADO POR <b>A. PARDO</b>	APROBADO POR D. Jaeger		
NOMBRE DE PIEZA CLAMP TUBE	CÓDIGO 4.2	TIPO DE DOCUMENTO Production	MATERIAL	
 Open Source Ecology e.V. Knobelsdorffstr. 22 14059 Berlin <a href="http://www.ose-germany.de">www.ose-germany.de</a> +49 (0) 30 / 92282426	LICENCIA <b>CERN-OHL</b>	NOMBRE DE ARCHIVO CLAMP TUBE.ipt	VERSION 1.0	CANTIDAD
		ESCALA 1.5: 1	HOJA	FECHA 19-10-2020




PROYECTO <b>Dobladora de Láminas</b>	CREADO POR A. PARDO	APROBADO POR D. Jaeger		
NOMBRE DE PIEZA CLAMP HANDLE	CÓDIGO 4.4	TIPO DE DOCUMENTO Production	MATERIAL	
 Open Source Ecology e.V. Knobelsdorffstr. 22 14059 Berlin <a href="http://www.ose-germany.de">www.ose-germany.de</a> +49 (0) 30 / 92282426	LICENCIA <b>CERN-OHL</b>	NOMBRE DE ARCHIVO CLAMP HANDLE.ipt	VERSION 1.0	CANTIDAD
		ESCALA 1 : 1	HOJA	FECHA 19-10-2020

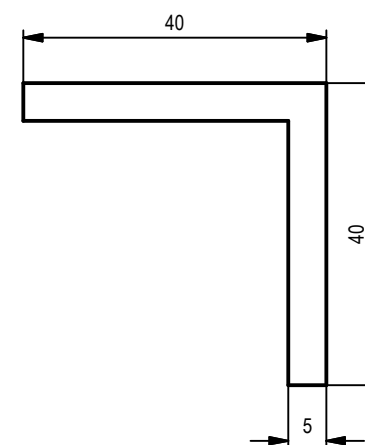
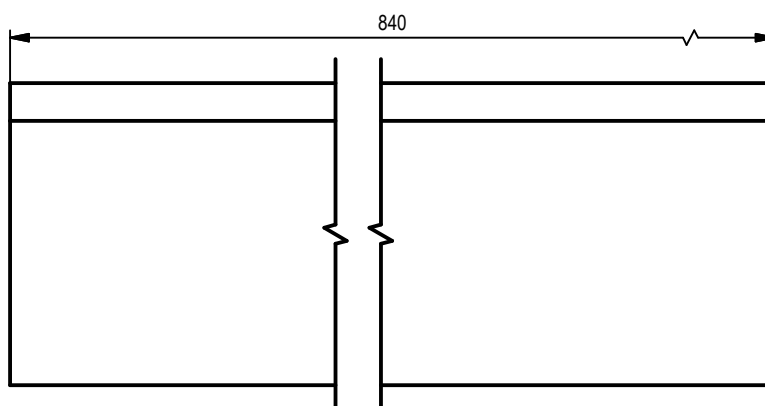
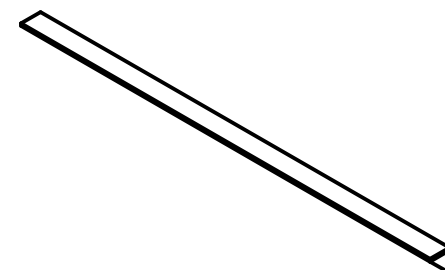



PROYECTO <b>Dobladora de Láminas</b>	CREADO POR A. PARDO	APROBADO POR D. Jaeger		
NOMBRE DE PIEZA Assembly5-metal folding	CÓDIGO 5	TIPO DE DOCUMENTO ASSEMBY	MATERIAL	
 <p>Open Source Ecology e.V. Knobelsdorffstr. 22 14059 Berlin www.ose-germany.de +49 (0) 30 / 92282426</p>	LICENCIA <b>CERN-OHL</b>	NOMBRE DE ARCHIVO Assembly5-metal folding.iam	VERSION 1.0	CANTIDAD
		ESCALA 1 / 14	HOJA	FECHA 12-11-2020

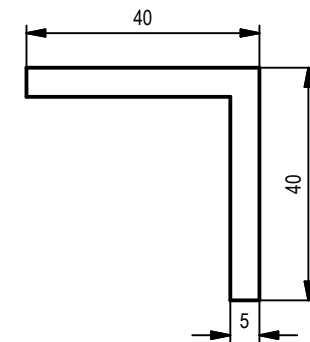
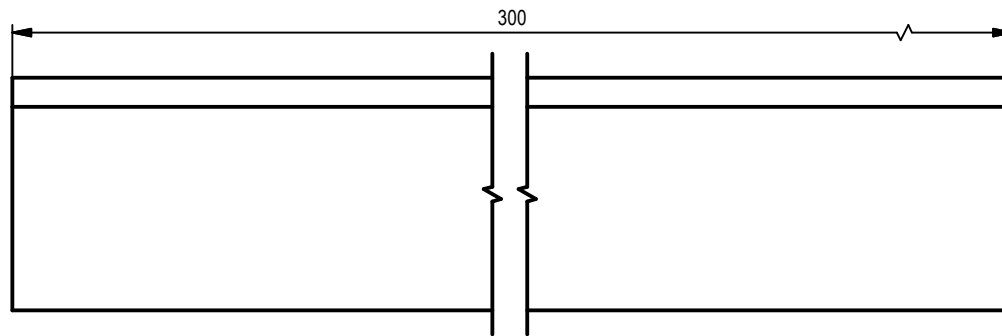
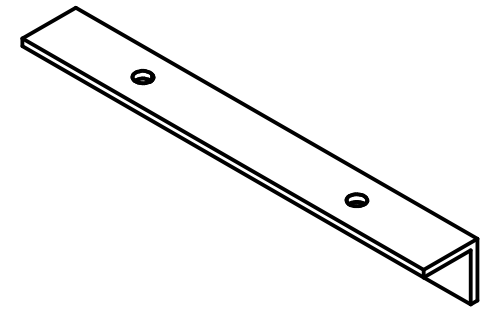
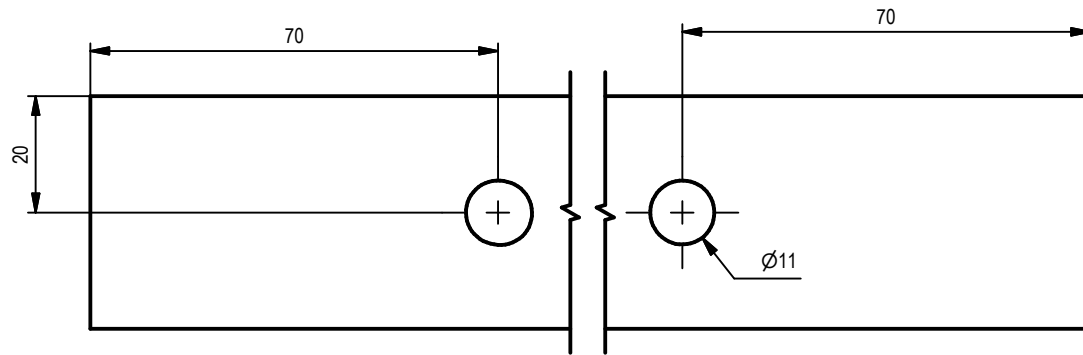



PROYECTO <b>Dobladora de Láminas</b>	CREADO POR A. PARDO	APROBADO POR D. Jaeger		
NOMBRE DE PIEZA STAND BOTTON	CÓDIGO 5.3	TIPO DE DOCUMENTO Production	MATERIAL	
 Open Source Ecology e.V. Knobelsdorffstr. 22 14059 Berlin <a href="http://www.ose-germany.de">www.ose-germany.de</a> +49 (0) 30 / 92282426	LICENCIA <b>CERN-OHL</b>	NOMBRE DE ARCHIVO STAND BOTTON.ipt	VERSION 1.0	CANTIDAD
		ESCALA 1 : 1	HOJA	FECHA 19-10-2020

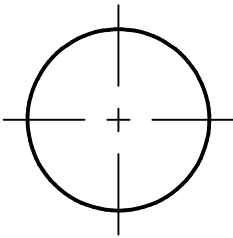
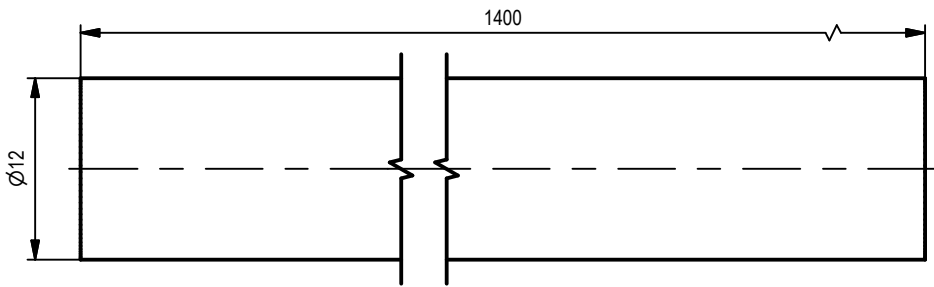
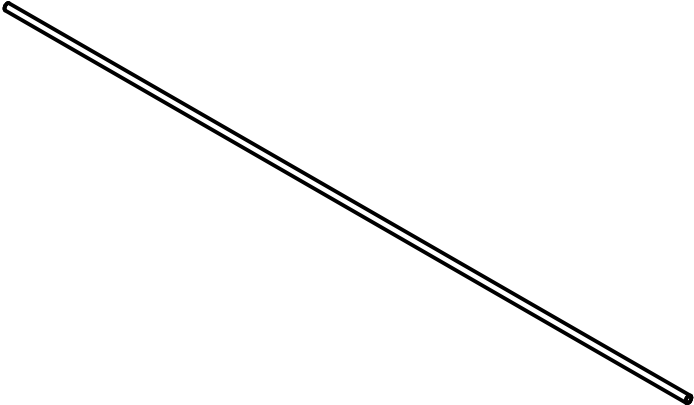





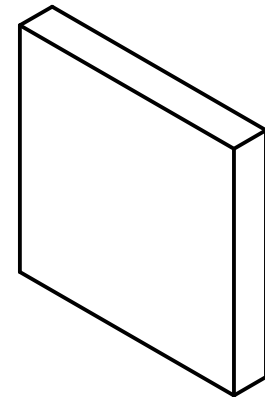
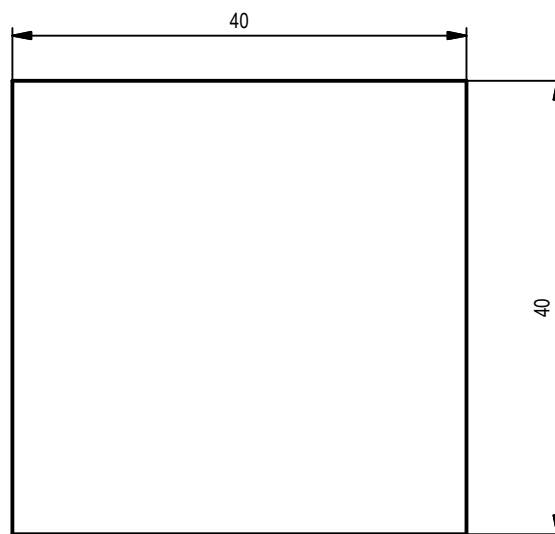
PROYECTO <b>Dobladora de Láminas</b>		CREADO POR A. PARDO		APROBADO POR D. Jaeger	
NOMBRE DE PIEZA STAND LEG		CÓDIGO 5.1	TIPO DE DOCUMENTO Production		MATERIAL
 Open Source Ecology e.V. Knobelsdorffstr. 22 14059 Berlin <a href="http://www.ose-germany.de">www.ose-germany.de</a> +49 (0) 30 / 92282426		LICENCIA <b>CERN-OHL</b>	NOMBRE DE ARCHIVO STAND LEG.ipt	VERSION 1.0	CANTIDAD
			ESCALA 1 : 1	HOJA	FECHA 19-10-2020




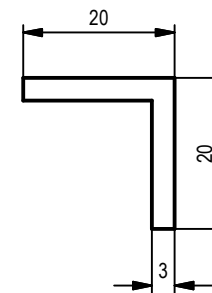
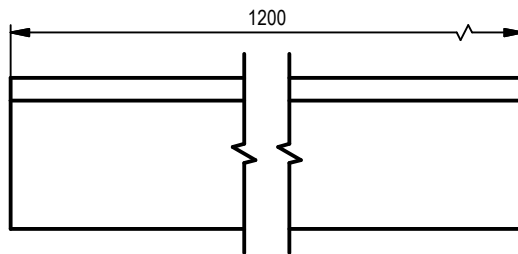
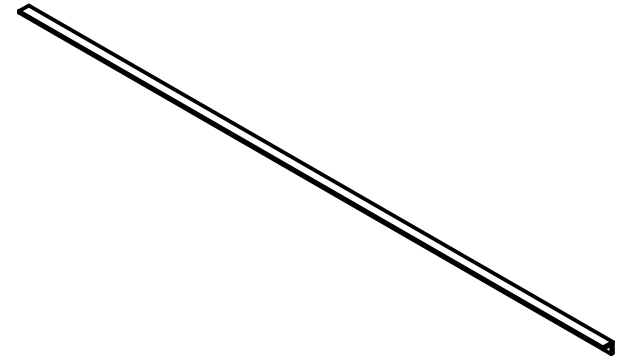
PROYECTO <b>Dobladora de Láminas</b>	CREADO POR A. PARDO	APROBADO POR D. Jaeger		
NOMBRE DE PIEZA STAND TOP	CÓDIGO 5.2	TIPO DE DOCUMENTO Production	MATERIAL	
 Open Source Ecology e.V. Knobelsdorffstr. 22 14059 Berlin <a href="http://www.ose-germany.de">www.ose-germany.de</a> +49 (0) 30 / 92282426	LICENCIA <b>CERN-OHL</b>	NOMBRE DE ARCHIVO STAND TOP.ipt	VERSION 1.0	CANTIDAD
		ESCALA 1 : 1.3	HOJA	FECHA 19-10-2020




PROYECTO <b>Dobladora de Láminas</b>		CREADO POR A. PARDO		APROBADO POR D. Jaeger	
NOMBRE DE PIEZA STAND TIE		CÓDIGO 5.4		TIPO DE DOCUMENTO Production	
 Open Source Ecology e.V. Knobelsdorffstr. 22 14059 Berlin <a href="http://www.ose-germany.de">www.ose-germany.de</a> +49 (0) 30 / 92282426		LICENCIA <b>CERN-OHL</b>		NOMBRE DE ARCHIVO STAND TIE.ipt	
				ESCALA 2 : 1	VERSION 1.0
				HOJA	FECHA 19-10-2020



PROYECTO <b>Dobladora de Láminas</b>	CREADO POR A. PARDO	APROBADO POR D. Jaeger		
NOMBRE DE PIEZA STAND PLATE	CÓDIGO 5.5	TIPO DE DOCUMENTO Production	MATERIAL	
 Open Source Ecology e.V. Knobelsdorffstr. 22 14059 Berlin <a href="http://www.ose-germany.de">www.ose-germany.de</a> +49 (0) 30 / 92282426	LICENCIA <b>CERN-OHL</b>	NOMBRE DE ARCHIVO STAND PLATE.ipt	VERSION 1.0	CANTIDAD
		ESCALA 1.5 : 1	HOJA	FECHA 19-10-2020



PROYECTO <b>Dobladora de Láminas</b>	CREADO POR A. PARDO	APROBADO POR D. Jaeger		
NOMBRE DE PIEZA STAND SUPPORT	CÓDIGO 5.6	TIPO DE DOCUMENTO Production	MATERIAL	
 Open Source Ecology e.V. Knobelsdorffstr. 22 14059 Berlin <a href="http://www.ose-germany.de">www.ose-germany.de</a> +49 (0) 30 / 92282426	LICENCIA <b>CERN-OHL</b>	NOMBRE DE ARCHIVO STAND SUPPORT.ipt	VERSION 1.0	CANTIDAD
		ESCALA 1 : 1	HOJA	FECHA 19-10-2020