


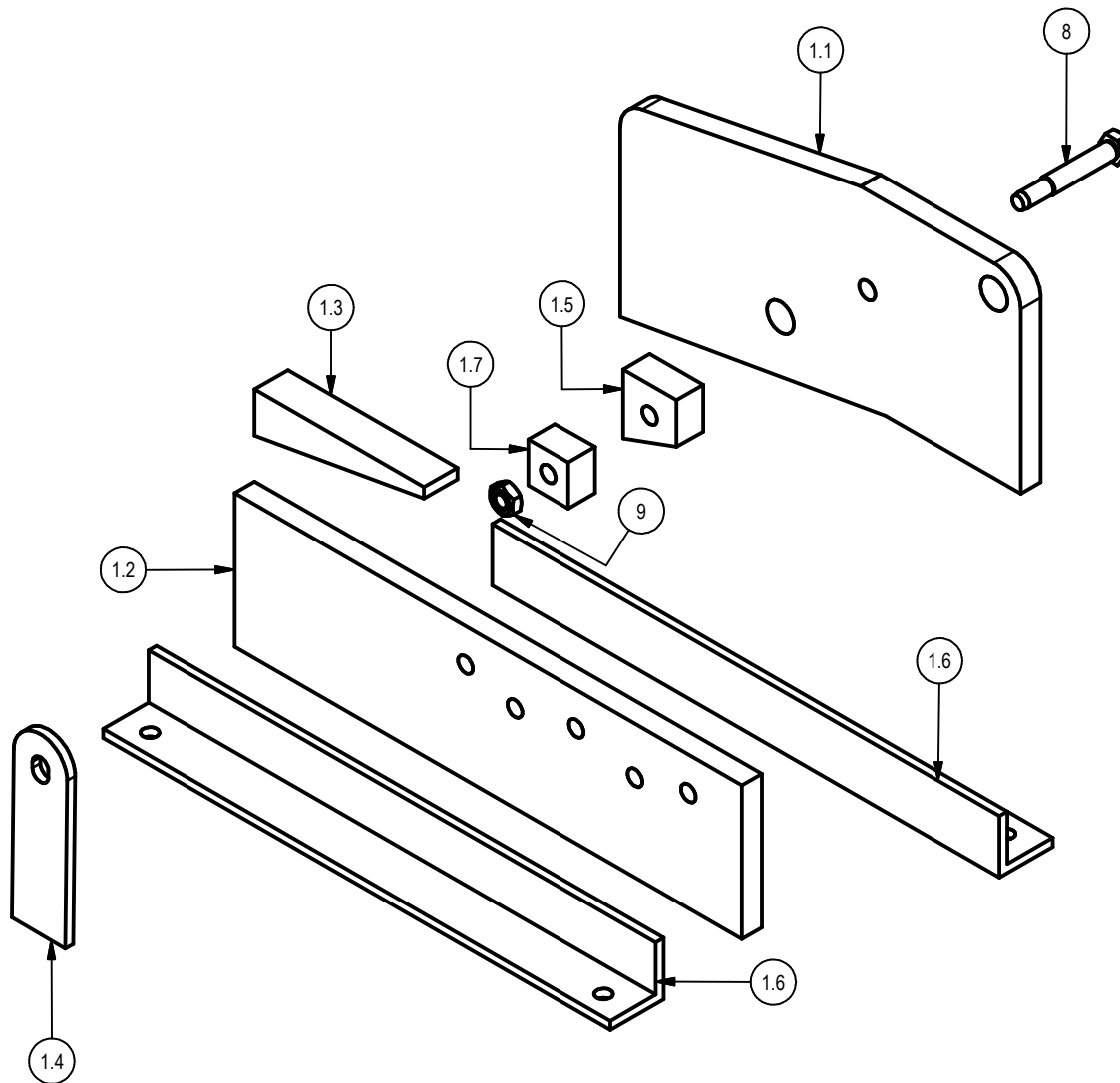




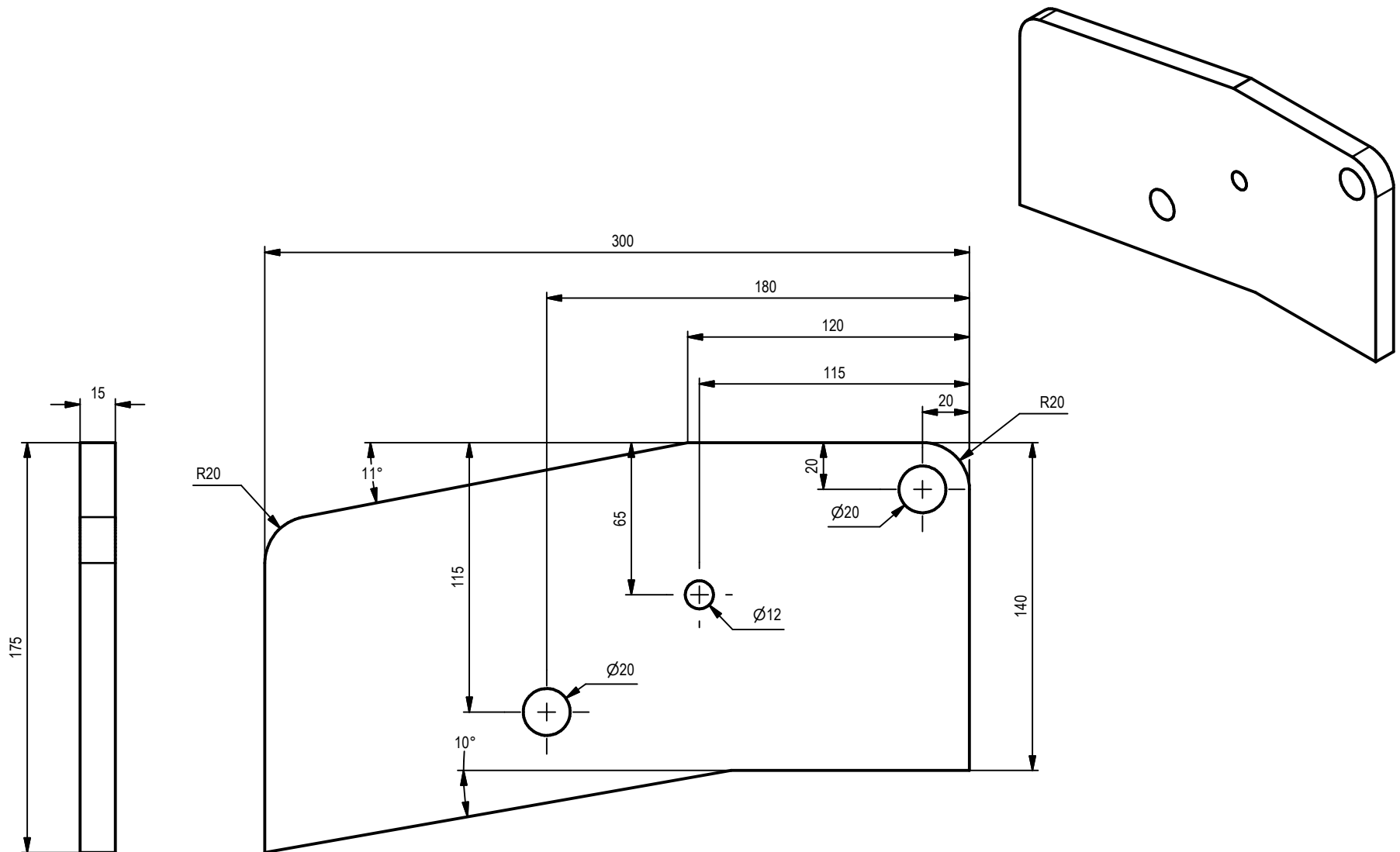
PROYECTO Cizalladora	CREADO POR A. PARDO	APROBADO POR		
NOMBRE DE PIEZA CUTTING SHEARS	CÓDIGO A1	TIPO DE DOCUMENTO ASSEMBLY	MATERIAL STEEL METAL / HARD STEEL	
	LICENCIA 	NOMBRE DE ARCHIVO CUTTING SHEARS.iam	VERSIÓN 1.0	CANTIDAD 1
		ESCALA 1 / 5	HOJA 1/17	FECHA 30-09-2020



PARTS LIST						
POS.	POS. OLD	QTY	NOMBRE DE PIEZA	NOMBRE DE ARCHIVO	TIPO PZA	ESPECIFICACIONES
A1		1	CUTTING SHEARS	CUTTING SHEARS.iam	ASSEMBLY	
B1		1	PARTS LIST	PARTS LIST	ASSEMBLY	
1		1	BODY	BODY.iam	ASSEMBLY	
1.1	A1	1	UPPER BODY	UPPER BODY.ipt	PART	
1.2	A2	1	LOWER BODY	LOWER BODY.ipt	PART	
1.3	A3	1	SPACING BLOCK	SPACING BLOCK.ipt	PART	
1.4	A9	1	DEPTH STOP	DEPTH STOP.ipt	PART	
1.5	A6	1	STOP SPACER	STOP SPACER.ipt	PART	
1.6	A4	2	MOUNTING ANGLE	MOUNTING ANGLE.ipt	PART	
1.7	A10	1	HARDEND INSERT FOR CROPPING HOLE	HARDEND INSERT FOR CROPPING HOLE.ipt	PART	
2		1	BLADE	BLADE.iam	ASSEMBLY	
2.1	B1	1	UPPER BLADE	UPPER BLADE.ipt	PART	
2.2	B2	1	LOWER BLADE	LOWER BLADE.ipt	PART	
3		1	LEVER	LEVER.iam	ASSEMBLY	
3.1	C1	1	LEVER PLATE	LEVER PLATE.ipt	PART	
3.2	C2	2	CONNECTING LINK	CONNECTING LINK.ipt	PART	
3.3	C3	1	LEVER	LEVER.ipt	PART	
		5	DIN 609 - M10 x 1 x 30-17	DIN 609 - M10 x 30 - 17 1.ipt		
		7	DIN 555-5 - M10	DIN 555-5 - M10.ipt		
		2	DIN 609 - M10 x 1 x 30-16	DIN 609 - M10 x 30 - 16 1.ipt		
		2	DIN 555-5 - M20	DIN 555-5 - M20.ipt		
		2	DIN 609 - M20 x 1,5 x 45-30	DIN 609 - M20 x 45 - 30 1,5.ipt		

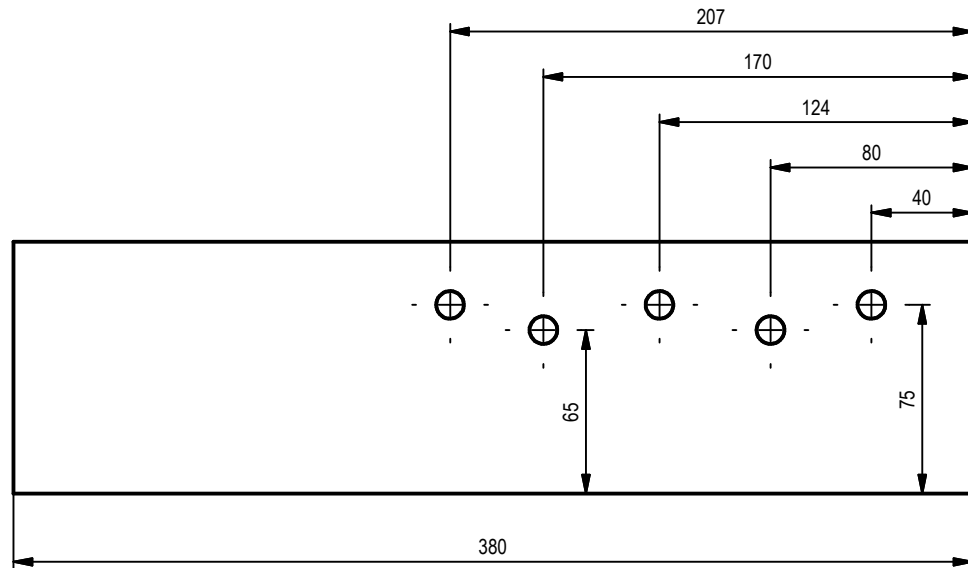
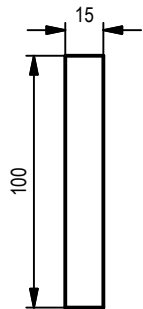
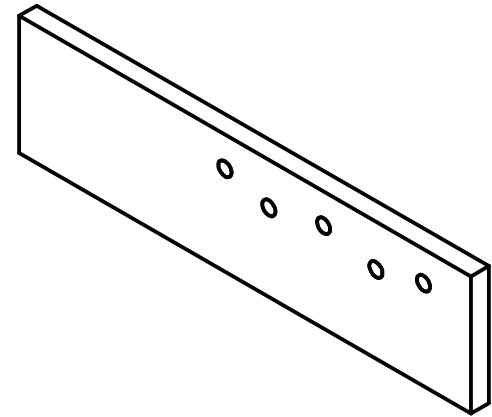
PROYECTO Cizalladora	CREADO POR A. PARDO	APROBADO POR			
NOMBRE DE PIEZA CUTTING SHEARS	CÓDIGO B1	TIPO DE DOCUMENTO ASSEMBLY	MATERIAL STEEL METAL/ HARD STEEL		
	LICENCIA 	NOMBRE DE ARCHIVO PART LIST CUTTING SHEARS.iam	VERSIÓN 1.0	CANTIDAD 1	
		ESCALA 0,03 : 1	HOJA 2/17	FECHA 30-09-2020	





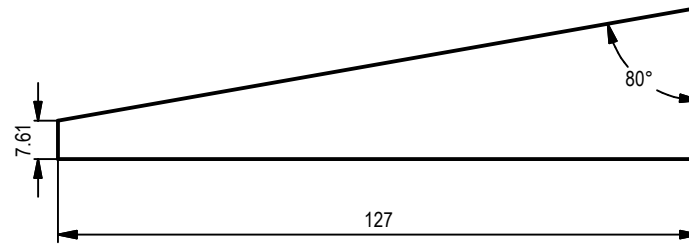
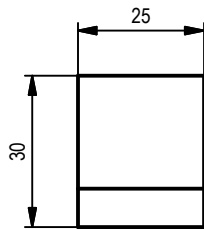
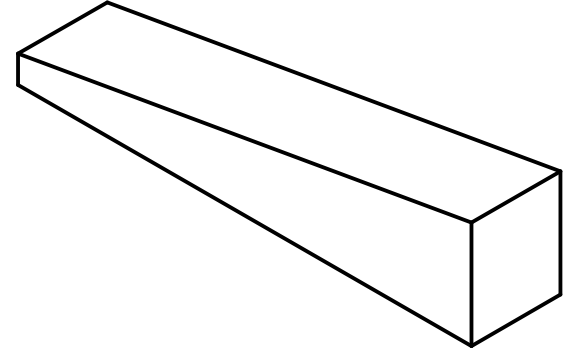
PROYECTO Cizalladora	CREADO POR A. PARDO	APROBADO POR		
NOMBRE DE PIEZA BODY	CÓDIGO 1	TIPO DE DOCUMENTO ASSEMBLY	MATERIAL STEEL METAL	
	LICENCIA 	NOMBRE DE ARCHIVO BODY.iam	VERSIÓN 1.0	CANTIDAD 1
		ESCALA 1:4	HOJA 3/17	FECHA 28-09-2020




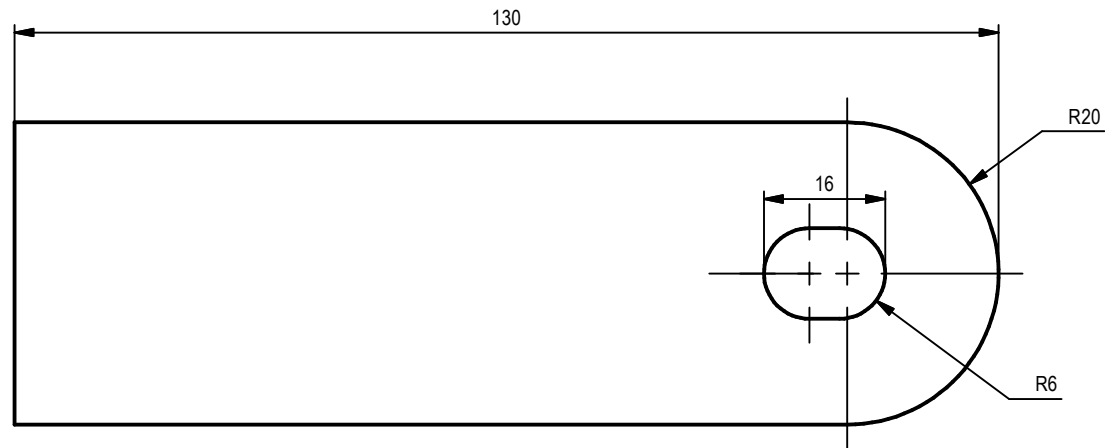
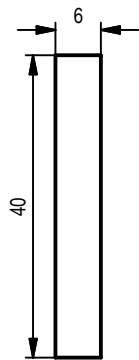
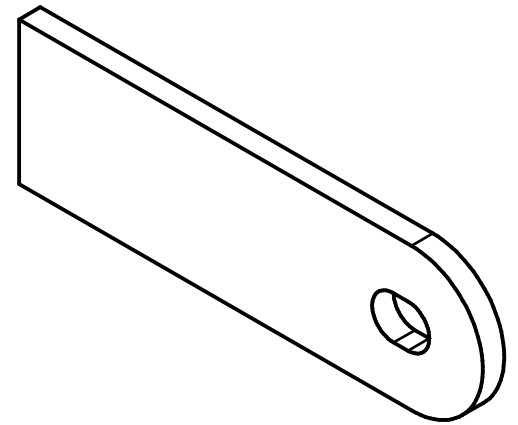
PROYECTO Cizalladora	CREADO POR A. PARDO	APROBADO POR		
NOMBRE DE PIEZA UPPER BODY	CÓDIGO 1.1	TIPO DE DOCUMENTO PART	MATERIAL STEEL METAL	
 <small>OPEN SOURCE ECOLOGY GERMANY</small>	LICENCIA 	NOMBRE DE ARCHIVO UPPER BODY.ipt	VERSIÓN 1.0	CANTIDAD 1
		ESCALA 1 / 2.5	HOJA 4/17	FECHA 24-09-2020





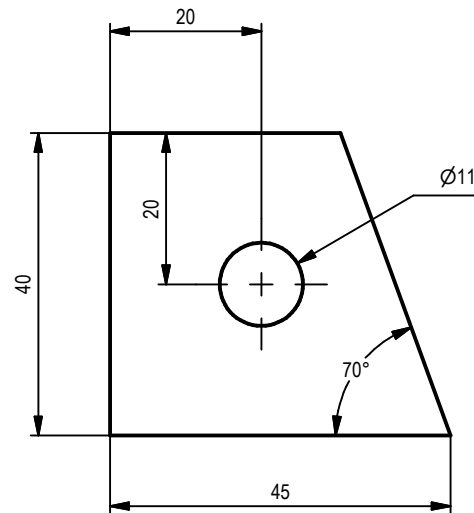
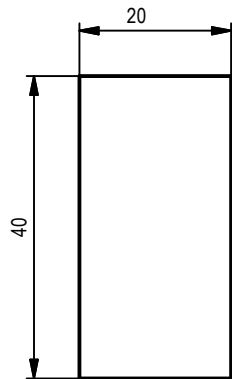
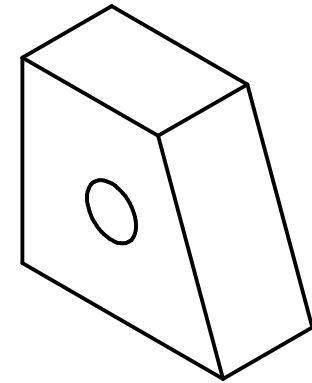
PROYECTO Cizalladora	CREADO POR A. PARDO	APROBADO POR		
NOMBRE DE PIEZA LOWER BODY	CÓDIGO 1.2	TIPO DE DOCUMENTO PART	MATERIAL STEEL METAL	
	LICENCIA 	NOMBRE DE ARCHIVO LOWER BODY.ipt	VERSIÓN 1.0	CANTIDAD 1
		ESCALA 1 / 3	HOJA 5/17	FECHA 24-09-2020





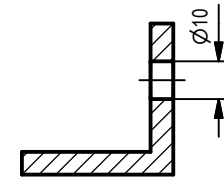
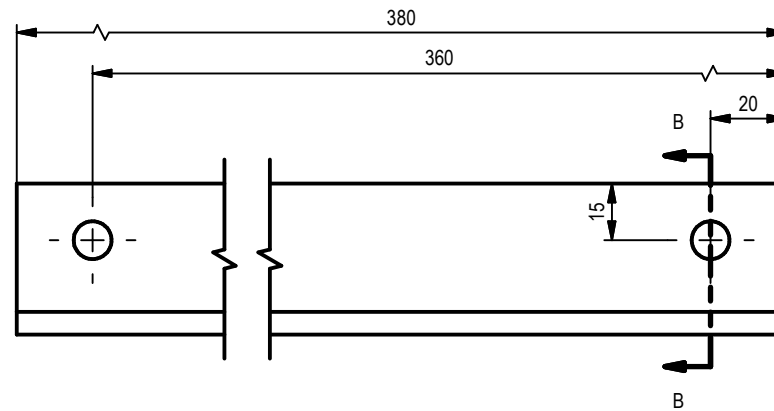
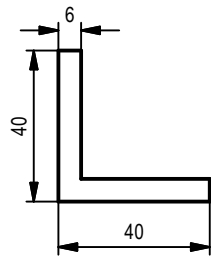
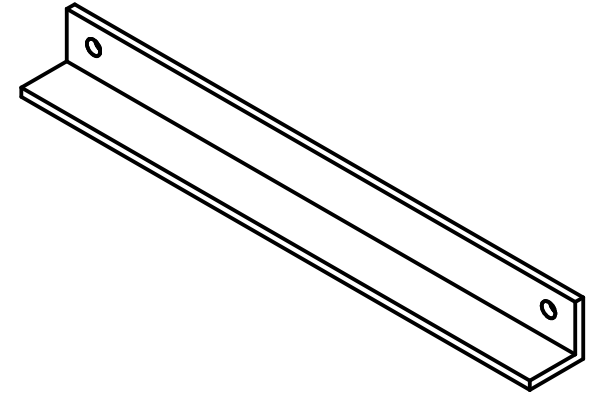
PROYECTO Cizalladora	CREADO POR A. PARDO	APROBADO POR		
NOMBRE DE PIEZA SPACING BLOCK	CÓDIGO 1.3	TIPO DE DOCUMENTO PART	MATERIAL STEEL METAL	
 <small>OPEN SOURCE ECOLOGY GERMANY</small>	LICENCIA 	NOMBRE DE ARCHIVO SPACING BLOCK.ipt	VERSIÓN 1.0	CANTIDAD 1
		ESCALA 1 : 1.5	HOJA 6/17	FECHA 24-09-2020





PROYECTO Cizalladora	CREADO POR A. PARDO	APROBADO POR		
NOMBRE DE PIEZA DEPTH STOP	CÓDIGO 1.4	TIPO DE DOCUMENTO PART	MATERIAL STEEL METAL	
	LICENCIA 	NOMBRE DE ARCHIVO DEPTH STOP.ipt	VERSIÓN 1.0	CANTIDAD 1
		ESCALA 1:1	HOJA 7/17	FECHA 24-09-2020

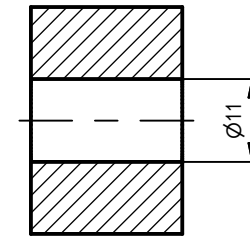
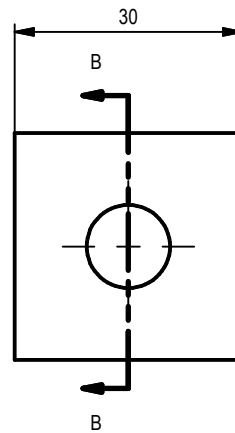
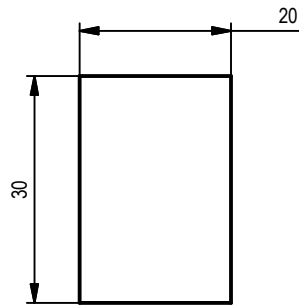
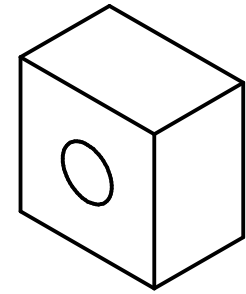


PROYECTO Cizalladora	CREADO POR A. PARDO	APROBADO POR		
NOMBRE DE PIEZA STOP SPACER	CÓDIGO 1.5	TIPO DE DOCUMENTO PART	MATERIAL STEEL METAL	
	LICENCIA 	NOMBRE DE ARCHIVO STOP SPACER.ipt	VERSIÓN 1.0	CANTIDAD 1
		ESCALA 1:1	HOJA 8/17	FECHA 24-09-2020





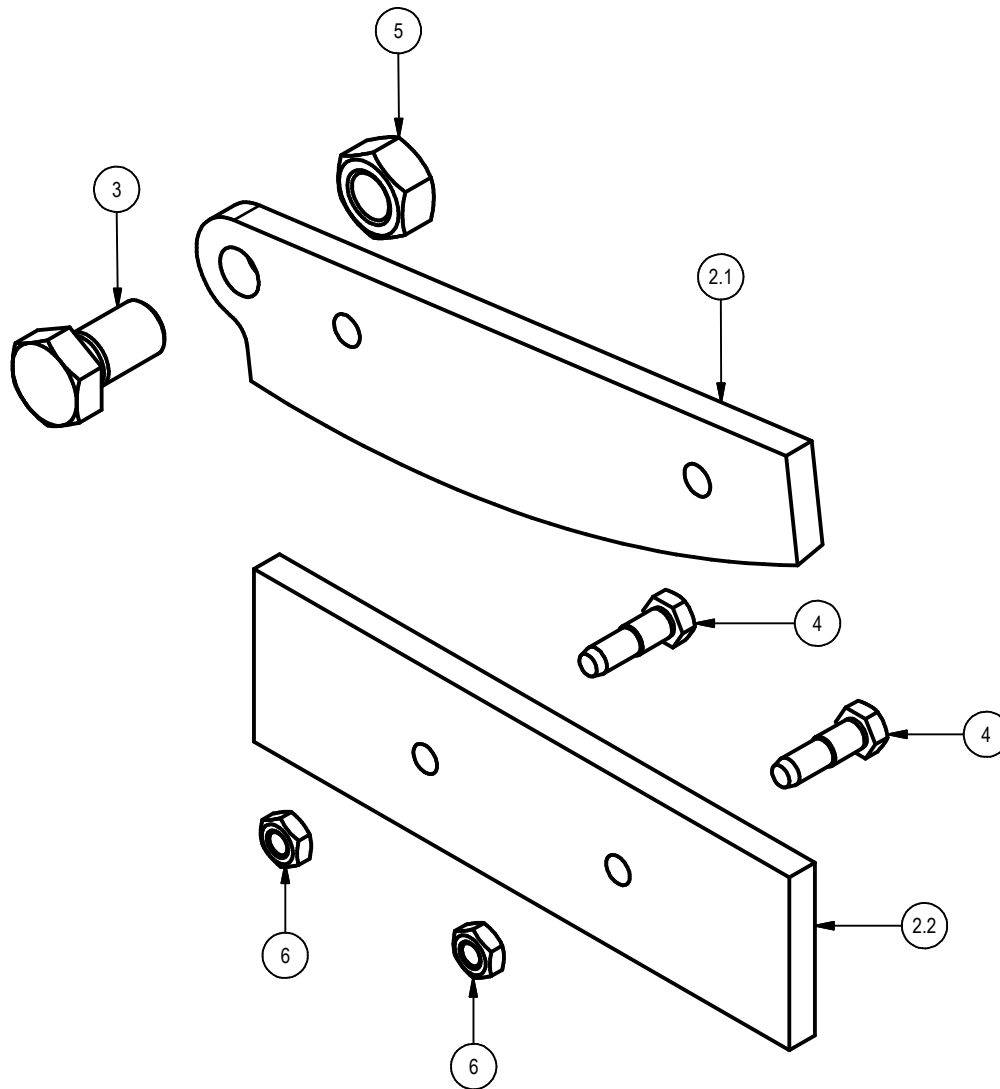
SECTION B-B
SCALE 1 / 2



PROYECTO Cizalladora	CREADO POR A. PARDO	APROBADO POR		
NOMBRE DE PIEZA MOUNTING ANGLE	CÓDIGO 1.6	TIPO DE DOCUMENTO PART	MATERIAL STEEL METAL	
	LICENCIA 	NOMBRE DE ARCHIVO MOUNTING ANGLE.ipt	VERSIÓN 1.0	CANTIDAD 1
		ESCALA 1 / 2	HOJA 9/17	FECHA 24-09-2020

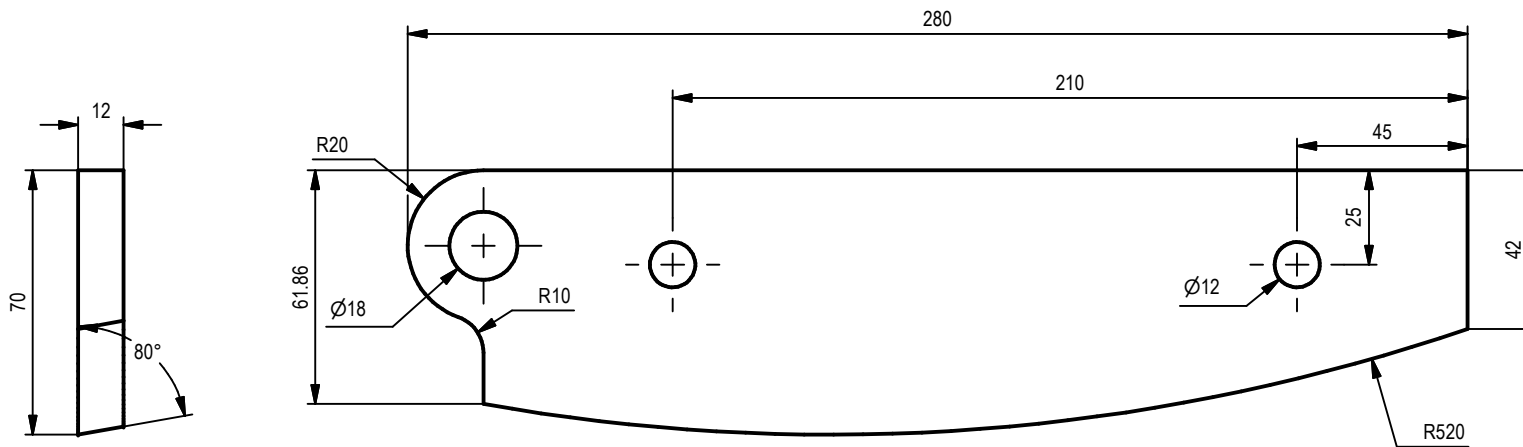
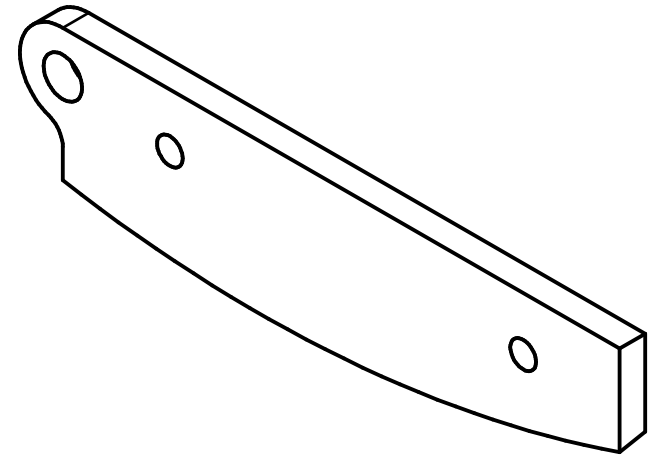




SECTION B-B
SCALE 1 : 1

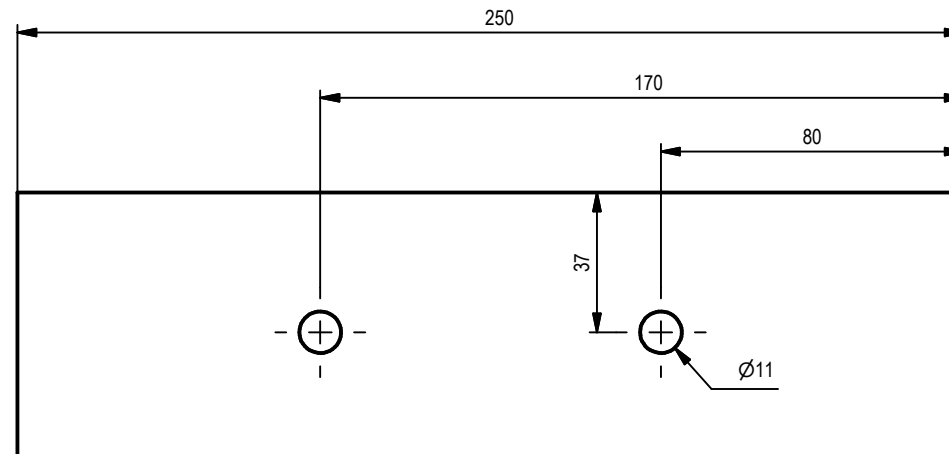
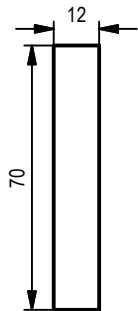
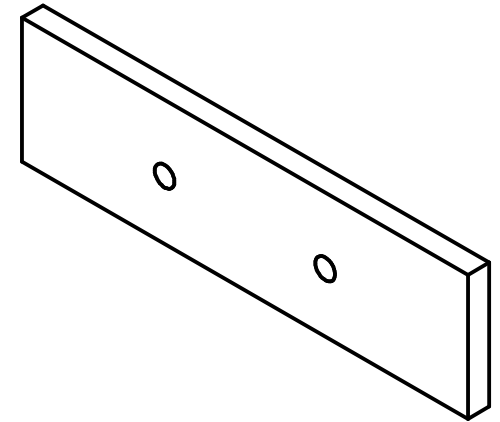
PROYECTO Cizalladora	CREADO POR A. PARDO	APROBADO POR		
NOMBRE DE PIEZA HARDEND INSERT FOR CROPPING HOLE	CÓDIGO 1.7	TIPO DE DOCUMENTO PART	MATERIAL STEEL METAL	
	LICENCIA 	NOMBRE DE ARCHIVO HARDEND INSERT FOR CROPPING HOLE.ipt	VERSIÓN 10/17	CANTIDAD 1
		ESCALA 1 : 1	HOJA 10/17	FECHA 24-09-2020



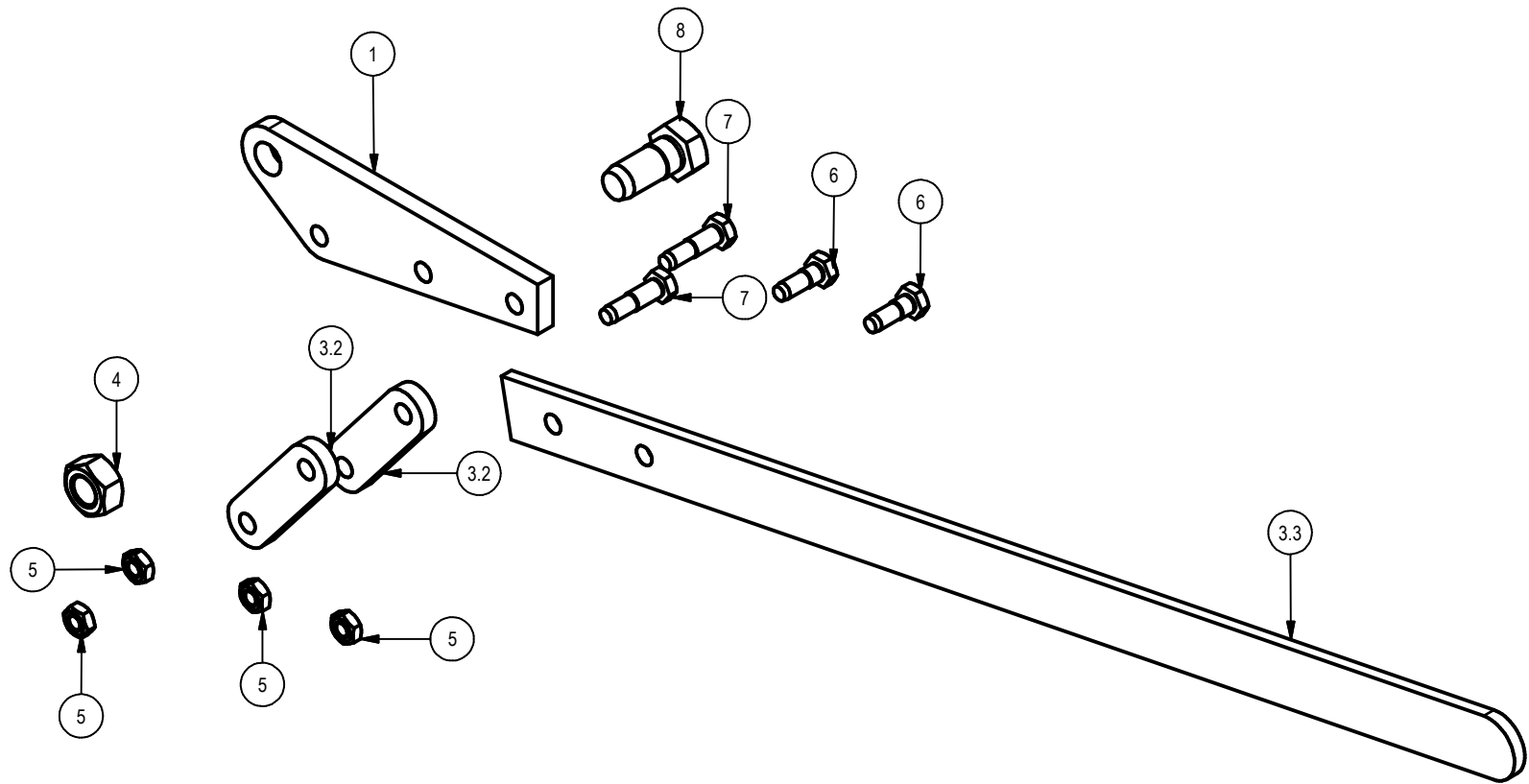
PROYECTO Cizalladora	CREADO POR A. PARDO	APROBADO POR		
NOMBRE DE PIEZA BLADE	CÓDIGO 2	TIPO DE DOCUMENTO ASSEMBLY	MATERIAL HARD STEEL	
	LICENCIA 	NOMBRE DE ARCHIVO BLADE.iam	VERSIÓN 1.0	CANTIDAD 1
		ESCALA 1 / 2.5	HOJA 11/17	FECHA 24-09-2020





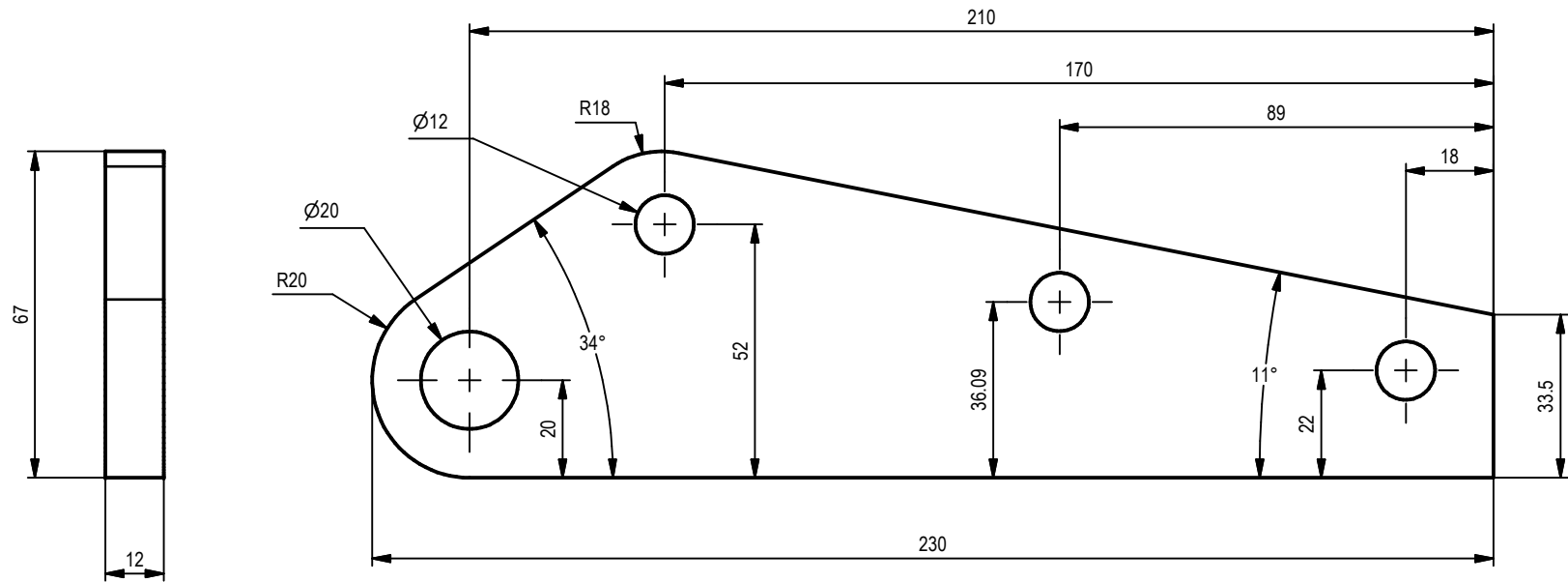
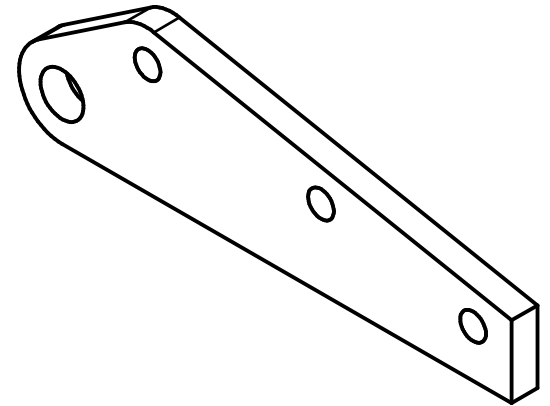
PROYECTO Cizalladora	CREADO POR A. PARDO	APROBADO POR		
NOMBRE DE PIEZA UPPER BLADE	CÓDIGO 2.1	TIPO DE DOCUMENTO PART	MATERIAL HARD STEEL	
 <small>OPEN SOURCE ECOLOGY GERMANY</small>	LICENCIA 	NOMBRE DE ARCHIVO UPPER BLADE.ipt	VERSIÓN 1.0	CANTIDAD 1
		ESCALA 1 / 2	HOJA 12/17	FECHA 24-09-2020





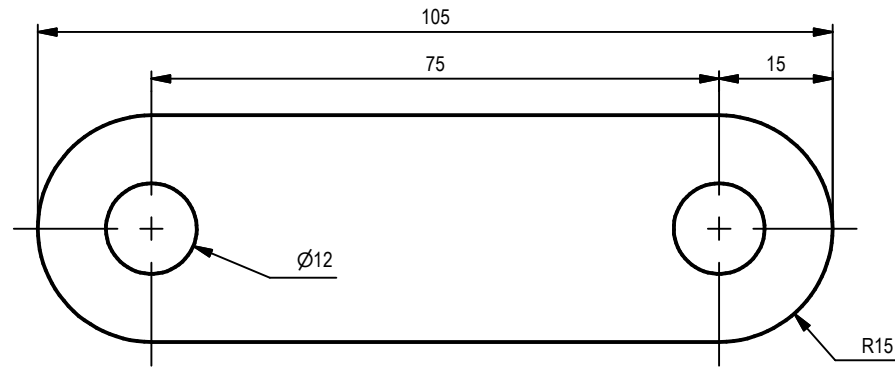
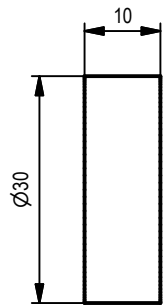
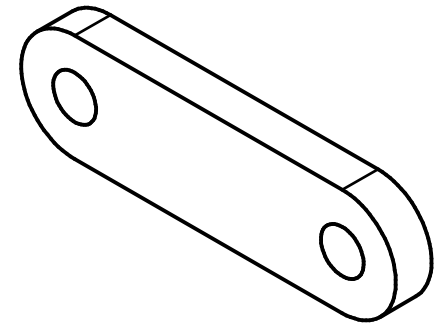
PROYECTO Cizalladora	CREADO POR A. PARDO	APROBADO POR		
NOMBRE DE PIEZA LOWER BLADE	CÓDIGO 2.2	TIPO DE DOCUMENTO PART	MATERIAL HARD STEEL	
 <small>OPEN SOURCE ECOLOGY GERMANY</small>	LICENCIA 	NOMBRE DE ARCHIVO LOWER BLADE.ipt	VERSIÓN 1.0	CANTIDAD 1
		ESCALA 1 / 2	HOJA 13/17	FECHA 24-09-2020





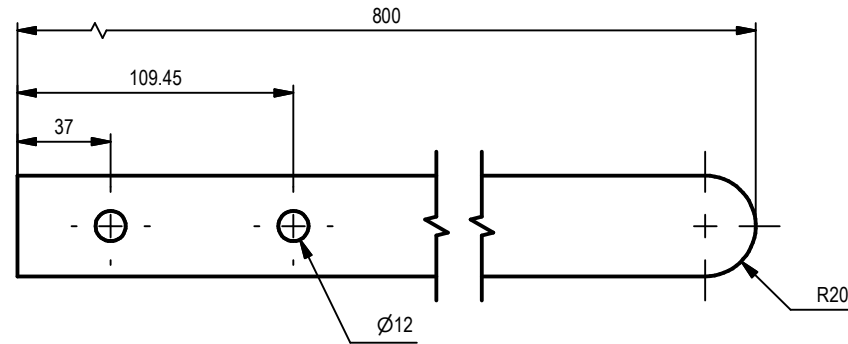
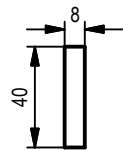
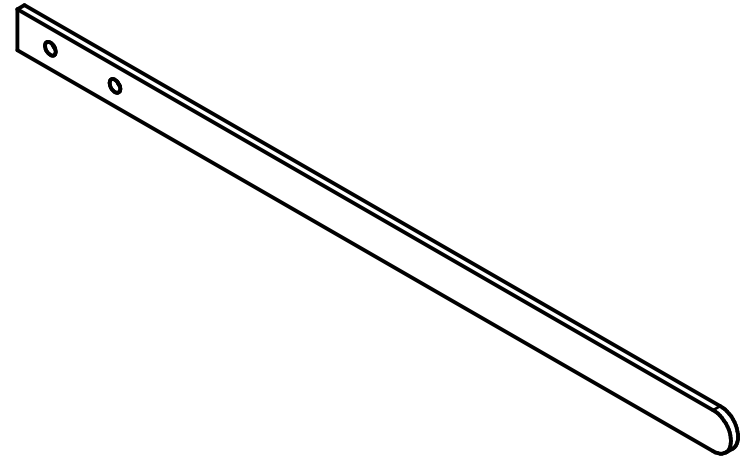
PROYECTO Cizalladora	CREADO POR A. PARDO	APROBADO POR		
NOMBRE DE PIEZA LEVER	CÓDIGO 3	TIPO DE DOCUMENTO ASSEMBLY	MATERIAL STEEL METAL	
 <small>OPEN SOURCE ECOLOGY GERMANY</small>	LICENCIA 	NOMBRE DE ARCHIVO LEVER.iam	VERSIÓN 1.0	CANTIDAD 1
		ESCALA 1 : 4	HOJA 14/17	FECHA 28-09-2020





PROYECTO Cizalladora	CREADO POR A. PARDO	APROBADO POR		
NOMBRE DE PIEZA LEVER PLATE	CÓDIGO 3.1	TIPO DE DOCUMENTO PART	MATERIAL STEEL METAL	
 <small>OPEN SOURCE ECOLOGY GERMANY</small>	LICENCIA 	NOMBRE DE ARCHIVO LEVER PLATE.ipt	VERSIÓN 1.0	CANTIDAD 1
		ESCALA 1 / 1.5	HOJA 15/17	FECHA 24-09-2020



PROYECTO Cizalladora	CREADO POR A. PARDO	APROBADO POR		
NOMBRE DE PIEZA CONNECTING LINK	CÓDIGO 3.2	TIPO DE DOCUMENTO PART	MATERIAL STEEL METAL	
 <small>OPEN SOURCE ECOLOGY GERMANY</small>	LICENCIA 	NOMBRE DE ARCHIVO CONNECTING LINK.ipt	VERSIÓN 1.0	CANTIDAD 1
		ESCALA 1 : 1	HOJA 16/17	FECHA 24-09-2020



PROYECTO Cizalladora	CREADO POR A. PARDO	APROBADO POR		
NOMBRE DE PIEZA LEVER	CÓDIGO 3.3	TIPO DE DOCUMENTO PART	MATERIAL STEEL METAL	
	LICENCIA 	NOMBRE DE ARCHIVO LEVER.ipt	VERSIÓN 1.0	CANTIDAD 1
		ESCALA 1 / 3	HOJA 17/17	FECHA 24-09-2020