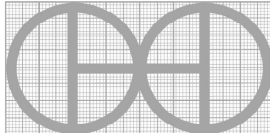
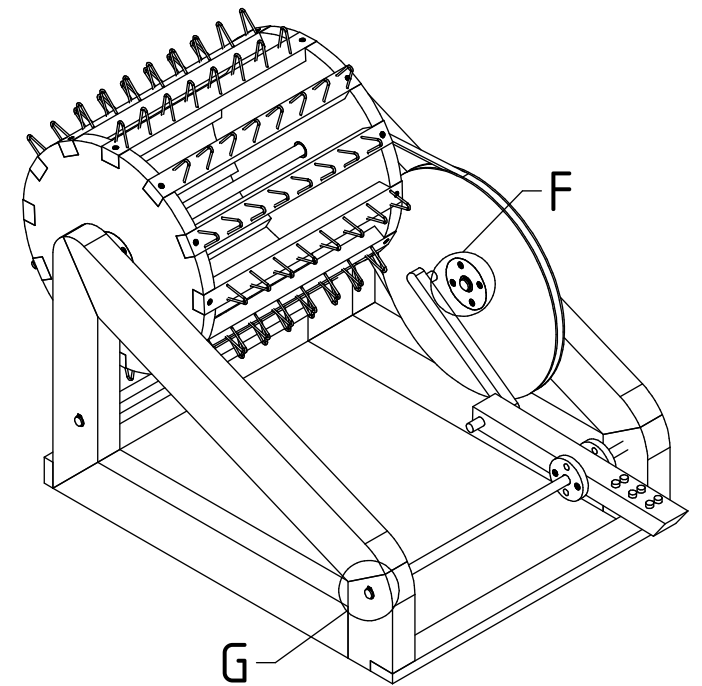
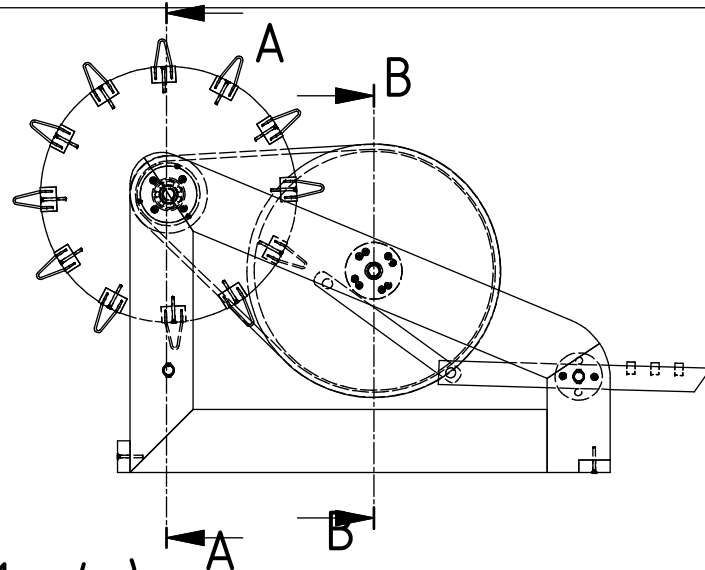
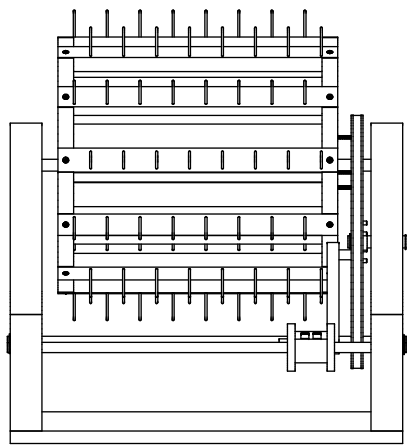


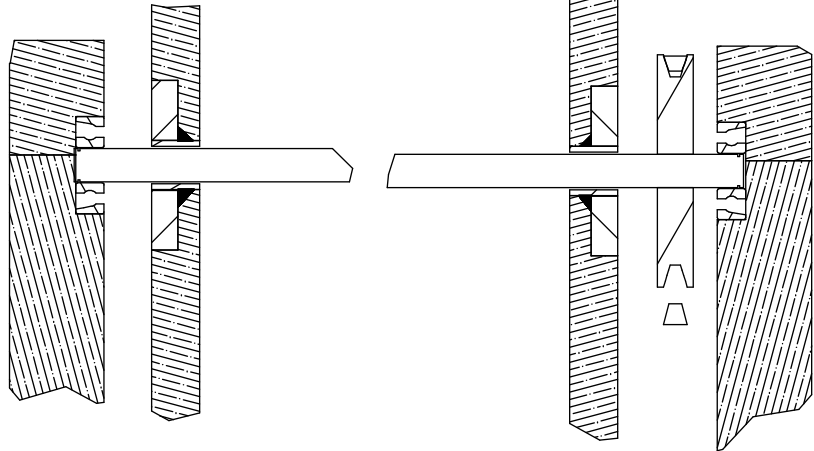
Hinweis: Alle einheiten in mm.

PROJEKT	ERSTELLT VON	GENEHMIGT VON	DATE	VERSION
Pedal-Reis Dreschmaschine	J. Zeron	A. Morillo	14/08/2021	1.0
TEIL-NAME	DATEI-NAME			TEIL-CODE
3D-Ansichten	Rice thresher machine.iam			A1
ENTWICKELT VON	UMGESTALTET VON	DOK. TYP	WERKSTOFF	MENGE
		Assembly		1
Vita - Volunteers in Technical Assistance, USA OHO e.V.		LIZENZ	SCALE	SEITE
		CC-BY-SA 4.0		1 /24

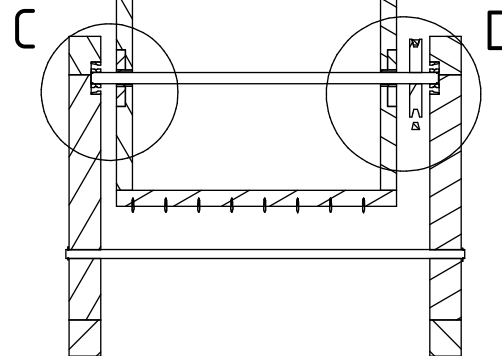


C (1 : 4)

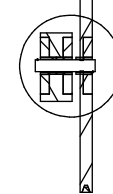
D (1 : 4)



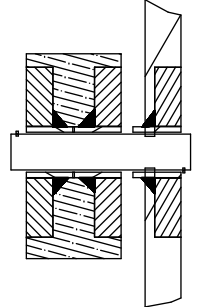
A-A (1 : 12)



B-B (1 : 12)

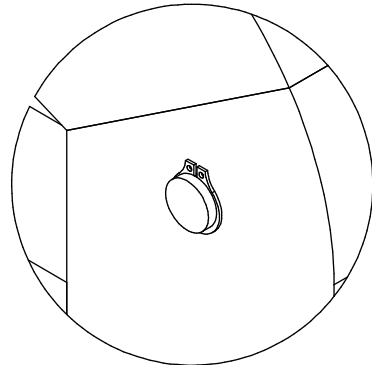
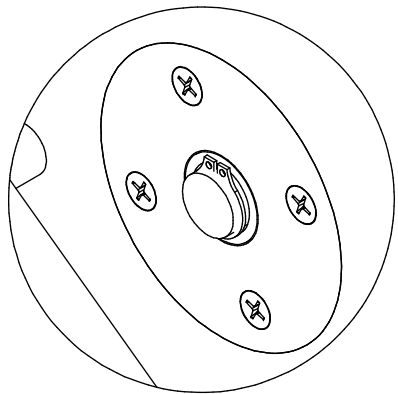


E (1 : 4)

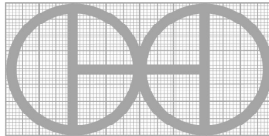


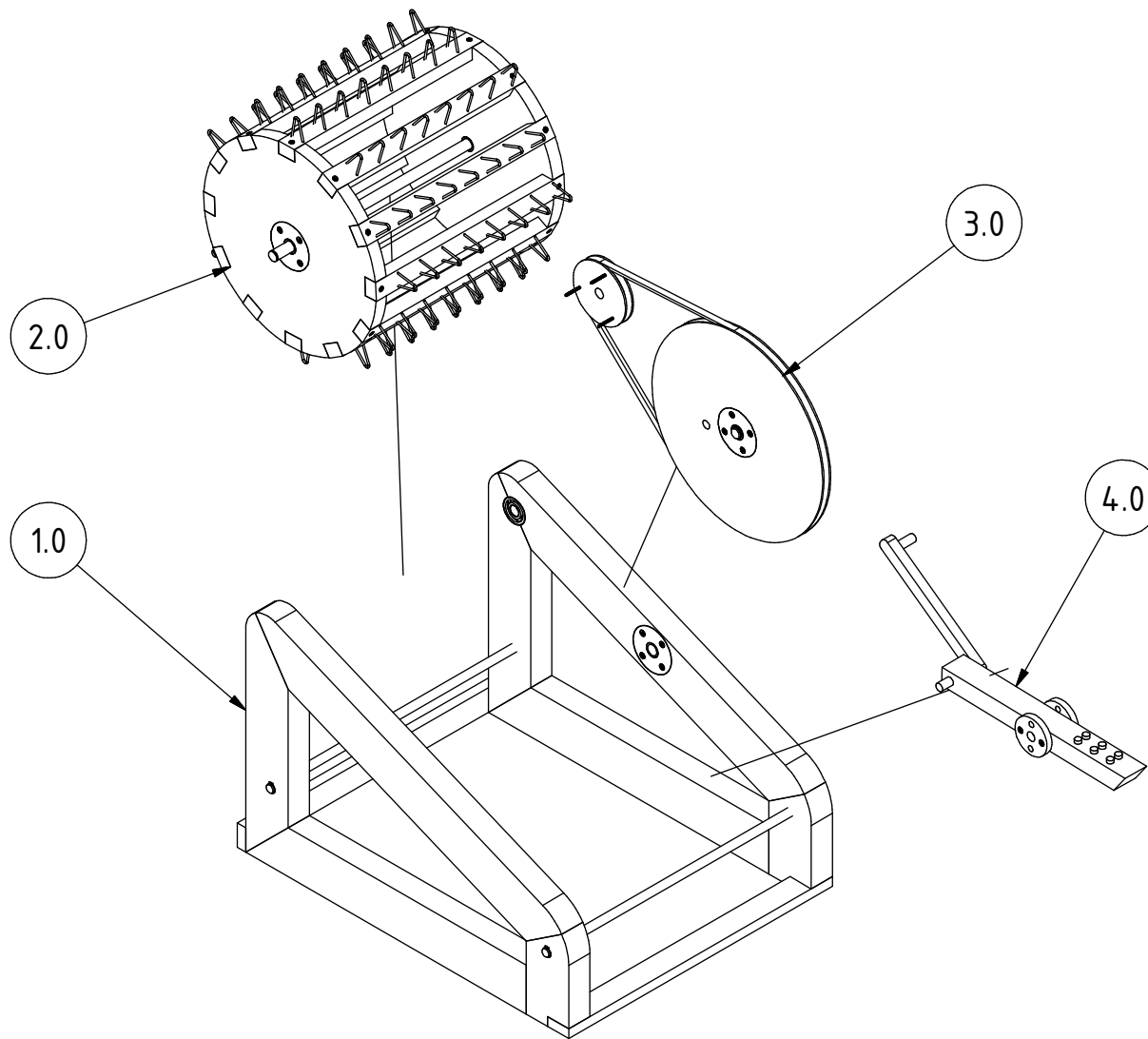
F (1 : 2)

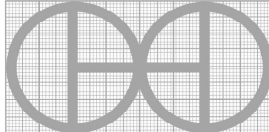
G (1 : 2)



Hinweis: Alle einheiten in mm.


PROJEKT	ERSTELLT VON	GENEHMIGT VON	DATE	VERSION
Pedal-Reis Dreschmaschine	J. Zeron	A. Morillo	14/08/2021	1.0
TEIL-NAMEN	DATEI-NAMEN			TEIL-CODE
3D-Ansichten	Rice thresher machine.iam			A1
ENTWICKELT VON	UMGESTALTET VON	DOK. TYP	WERKSTOFF	MENGE
		Assembly		1
Vita - Volunteers in Technical Assistance, USA	OHO e.V.	LIZENZ	SCALE	SEITE
		CC-BY-SA 4.0		2 /24



PROJEKT	ERSTELLT VON	GENEHMIGT VON	DATE	VERSION
Pedal-Reis Dreschmaschine	J. Zeron	A. Morillo	14/08/2021	1.0
TEIL-NAME	DATEI-NAME			TEIL-CODE
Explodierte 3D-Ansicht	Rice thresher machine.ipn			A2
ENTWICKELT VON	UMGESTALTET VON	DOK. TYP	WERKSTOFF	MENGE
Vita - Volunteers in Technical Assistance, USA	 OHO e.V.	Assembly		1
		LIZENZ	SCALE	SEITE
		CC-BY-SA 4.0		3 /24

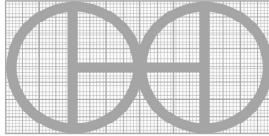
Parts list

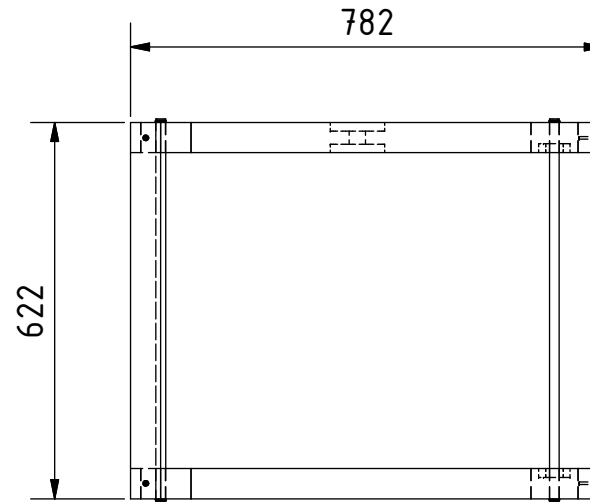
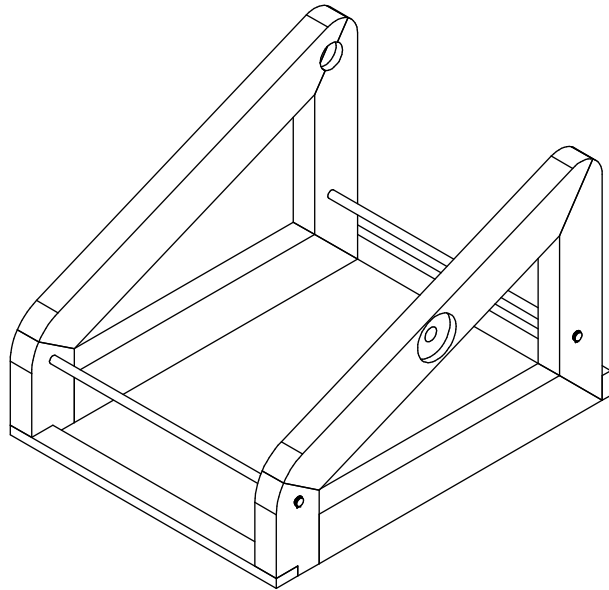
POS	QTY	TEIL NAME	DATEI-NAME	TEIL-TYP	SPEZIFIKATIONEN	SEITE
A1	1	3D-Ansichten	Rice thresher machine.iam			1
A1	1	3D-Ansichten	Rice thresher machine.iam			2
A2	1	Explodierte 3D-Ansicht	Rice thresher machine.ipn			3
B1		Teileliste				4
B2		Teileliste				5
1.0	1	Rahmen	Frame.iam			6
1.0	1	Rahmen	Frame.ipn			7
1.1	2	Planke 1	Wood1 100 x 50 - 662	Production	Hartholz	8
1.2	2	Brett2	Wood1 100 x 50 - 533.4	Production	Hartholz	9
1.3	2	Brett3	Wood1 100 x 50 - 825.5	Production	Hartholz	10
1.4	2	Diele3	Wood1 100 x 50 - 215.9	Production	Landhausdiele4	11
1.5	2	Brett4	Wood1 50 x 28 - 622.3	Production	Hartholz	12
1.6	2	Stange1	EN 10060 - 16 - 623.ipt	Production	Stahl A36	13
1.7	4	Holzschraube1	DIN EN ISO 7046-1 H M4 x 40 - 4.8 - H	Standard	Holzschraube1, Schnellbauschraube #8 x 40mm	
1.8	2	Flansch1	DIN 2573 Plain Face Flange for Welding Series 1 (ISO) - PN 6 20 x 26.9	Standard	Flansch1, DIN 2573 Glattwandflansch zum Schweißen Reihe 1 (ISO) - PN 6 20 x 26,9	
1.9	2	Eingelegtes Rohr1	DIN EN 10220(1) - 26.9 x 2.9 - 25.4.ipt	Production	Eingelegtes Rohr1, DIN EN 10220(1) - 26.9 x 2.9 - 25.4., Stahl A53	
1.10	8	Holzschraube2	DIN EN ISO 7046-1 H M6 x 25 - 4.8 - H.ipt	Standard	Holzschraube2, Schnellbauschraube #8 x 25mm	
1.11	4	Sprengring1	ANSI B 27.7M 3AMI-16.ipt	Standard	Sicherungsring1, DIN EN ISO 7046-1 H M6 x 25 - 4,8 - H	
1.12	2	Lager	BS 292: Part 1 (II) - Metric 7304 - 20 x 52 x 15.ipt	Standard	Lager, BS 292: Teil 1 (II) - Metrisch 7304 - 20 x 52 x 15,ipt	
2.0	1	Trommel	Drum.ipn			14
2.1	2	Trommelscheibe	Drum disc.ipt	Production	Hartholz	15
2.2	12	Trommellamelle	Drum slat.ipt	Production	Hartholz	16
2.3	96	Borste	Bristle.ipt	Production	Galv-Draht	17
2.4	2	Flansch2	DIN 2573 Plain Face Flange for Welding Series 1 (ISO) - PN 6 20 x 26.9.ipt	Standard	Flansch2, DIN 2573 Glattwandflansch zum Schweißen Reihe 1 (ISO) - PN 6 20 x 26,9	
2.5	2	Eingelegtes Rohr2	DIN EN 10220(1) - 26.9 x 2.9 - 25.4.ipt	Production	Eingelegtes Rohr2, DIN EN 10220(1) - 26,9 x 2,9 - 25,4, Stahl A53	
2.6	8	Holzschraube3	DIN EN ISO 7046-1 H M6 x 25 - 4.8 - H.ipt	Standard	Holzschraube3, Schnellbauschraube #8 x 25mm	

PROJEKT	ERSTELLT VON	GENEHMIGT VON	DATE	VERSION
Pedal-Reis Dreschmaschine	J. Zeron	A. Morillo	14/08/2021	1.0
TEIL-NAME	DATEI-NAME	TEIL-CODE		
Teileliste		B1		
ENTWICKELT VON	UMGESTALTET VON	DOK. TYP	WERKSTOFF	MENGE
Vita - Volunteers in Technical Assistance, USA	 OHO e.V.	Parts list		
		LIZENZ	SCALE	SEITE
		CC-BY-SA 4.0		4 /24

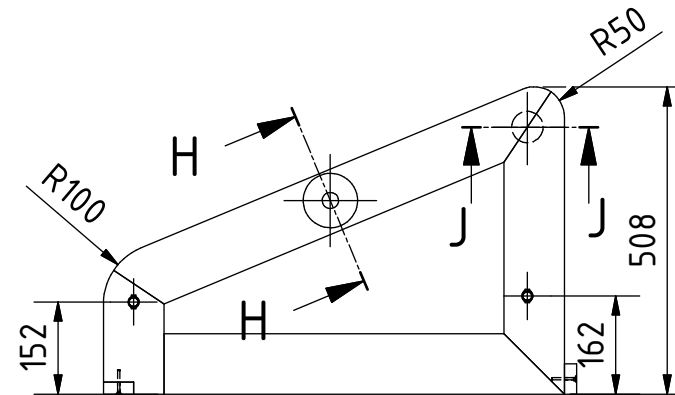
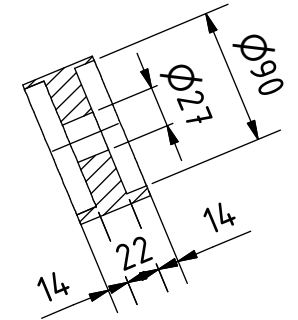
Parts list

POS	QTY	TEIL NAME	DATEI-NAME	TEIL-TYP	SPEZIFIKATIONEN	SEITE
2.7	24	Holzschraube 4	DIN EN ISO 7046-1 H M4 x 40 - 4.8 - H	Standard	Holzschraube 4, Schnellbauschraube #8 x 40mm	
2.8	1	Stange2	EN 10060 - 19 - 552.ipt	Production	EN 10060 - 19 - 552, Stahl A36	18
3.0	1	Getriebebaugruppe	Transmission assembly.ipn			19
3.1	1	Geriffelte Riemenscheibe2	Grooved Pulley2	Production	Hartholz	20
3.2	1	Rillenriemenscheibe1	Grooved Pulley1.ipt	Production	Hartholz	21
3.3	1	Keilriemen	V-Belt	Standard	Keilriemen, 12,5 x 8 x 1573	
3.4	1	Flansch3	DIN 2573 Plain Face Flange for Welding Series 1 (ISO) - PN 6 20 x 26.9	Standard	Flansch3, DIN 2573 Glattwandflansch zum Schweißen Reihe 1 (ISO) - PN 6 20 x 26,9	
3.5	1	Eingelegtes Rohr3	DIN EN 10220(1) - 26.9 x 2.9 - 25.4.ipt	Production	Eingelegtes Rohr3, DIN EN 10220(1) - 26,9 x 2,9 - 25,4, Stahl A53	
3.6	1	Stange3	EN 10060 - 19 - 552.ipt	Production	EN 10060 - 19 - 552, Stahl A36	22
3.7	4	Holzschraube5	DIN EN ISO 7046-1 H M6 x 25 - 4.8 - H.ipt	Standard	Holzschraube5, Schnellbauschraube #8 x 25mm	
3.8	3	Holzschraube6	Screw_Generic_8x2_FHSMS.ipt	Standard	Holzschraube6, Schnellbauschraube #8 x 50mm	
3.9	2	Sprengtring2	ANSI B 27.7M 3AMI-19.ipt	Standard	Sicherungsring2, ANSI B 27.7M 3AMI-19	
4.0	1	Antriebseinheit	Driving assembly.ipn			23
4.1	1	Holzpedal	Wood pedal.ipt	Production	Hartholz	24
4.2	1	Verbindungsstange	Connecting rod.ipt	Buy	Pleuelstange, Fahrradpedalstange	
4.3	2	Falnge4	DIN 2573 Plain Face Flange for Welding Series 1 (ISO) - PN 6 10 x 17.2.ipt	Standard	Falnge4, DIN 2573 Glattkantflansch zum Schweißen Serie 1 (ISO) - PN 6 10 x 17.2	
4.4	4	Holzschraube7	DIN EN ISO 7046-1 H M6 x 25 - 4.8 - H.ipt	Standard	Holzschraube7, Schnellbauschraube #8 x 25mm	
4.5	6	Gummistift	Rubber stud.ipt	Buy	Gummistift, OD 13 x 19, Gummi	

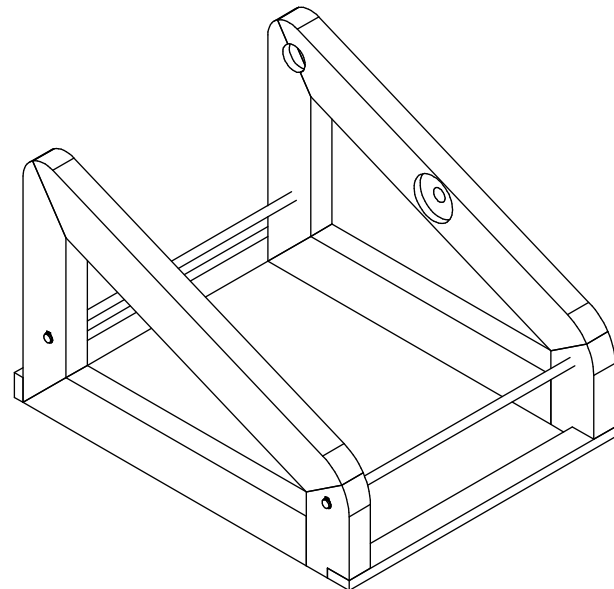
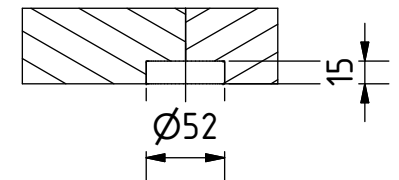
PROJEKT	ERSTELLT VON	GENEHMIGT VON	DATE	VERSION
Pedal-Reis Dreschmaschine	J. Zeron	A. Morillo	14/08/2021	1.0
TEIL-NAME	DATEI-NAME	TEIL-CODE		
Teileliste		B2		
ENTWICKELT VON	UMGESTALTET VON	DOK. TYP	WERKSTOFF	MENGE
Vita - Volunteers in Technical Assistance, USA	 OHO e.V.	Parts list		
		LIZENZ	SCALE	SEITE
		CC-BY-SA 4.0		5 /24



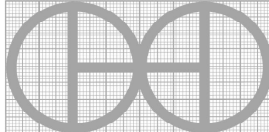
H-H (1 : 5)

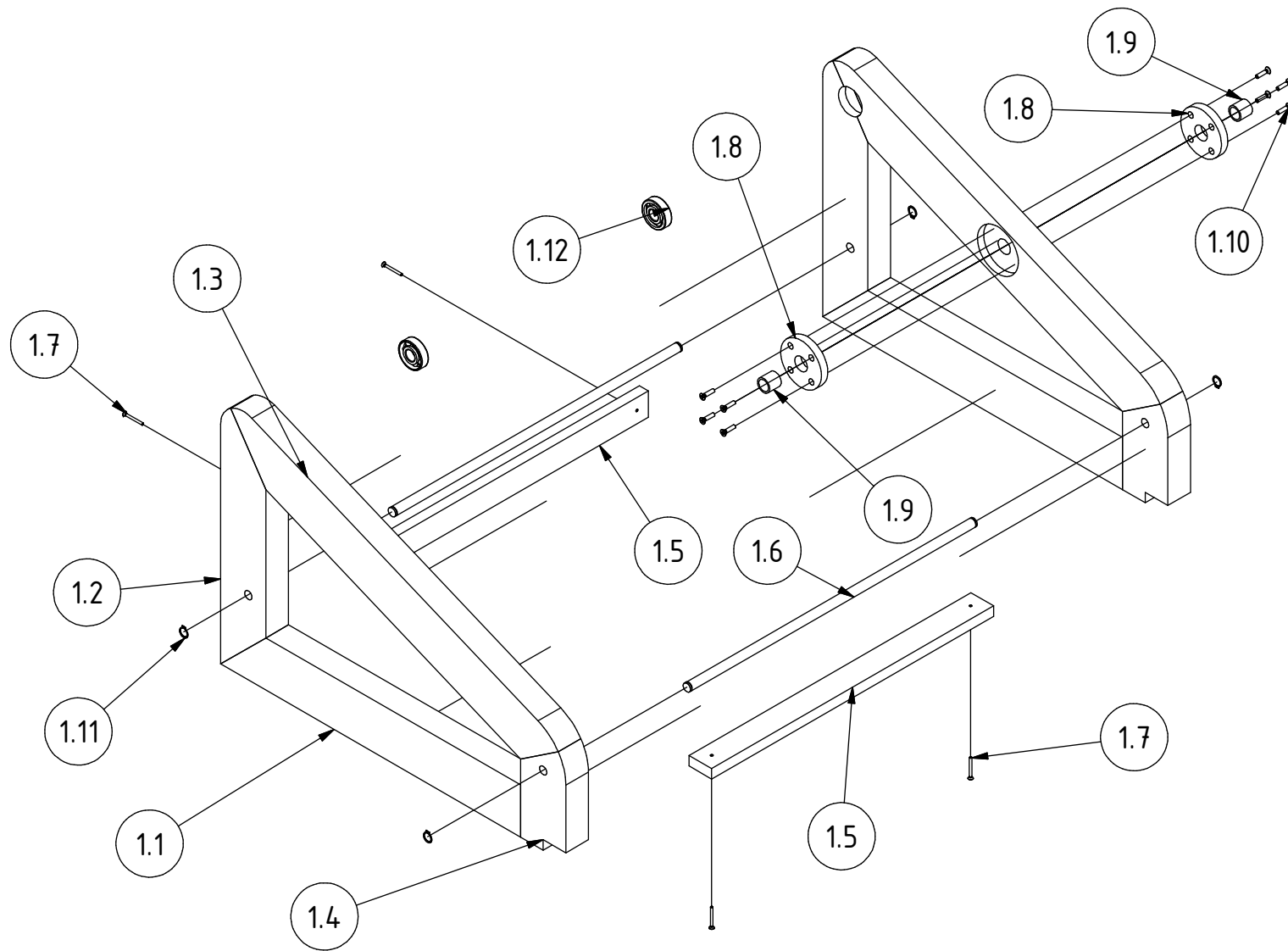


J-J (1 : 5)

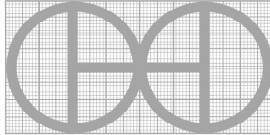


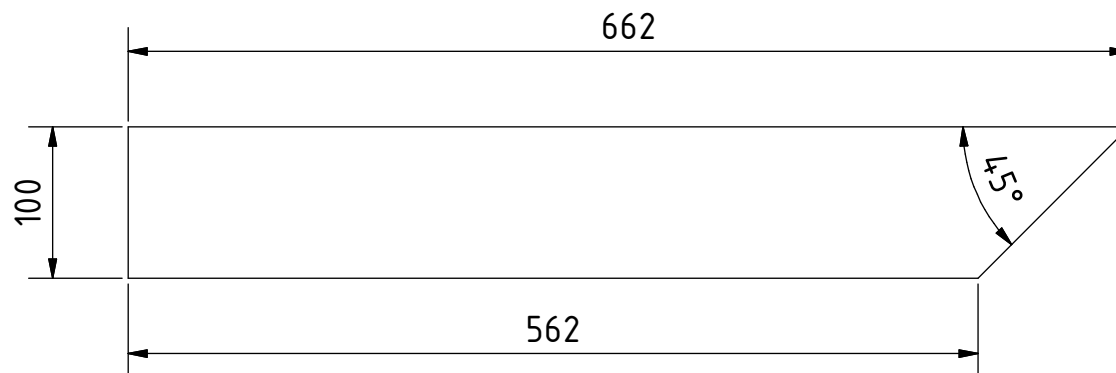
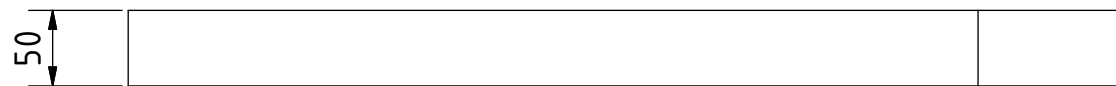
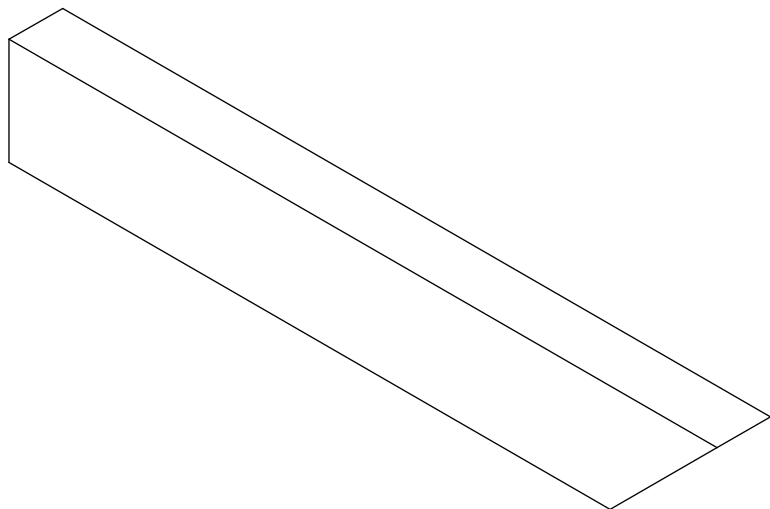
Alle Einheiten sind in mm angegeben
Holzverbindungen mit Spannband und Leim

PROJEKT	ERSTELLT VON	GENEHMIGT VON	DATE	VERSION
Pedal-Reis Dreschmaschine	J. Zeron	A. Morillo	14/08/2021	1.0
TEIL-NAME	DATEI-NAME			TEIL-CODE
Rahmen	Frame.iam			1.0
ENTWICKELT VON	UMGESTALTET VON	DOK. TYP	WERKSTOFF	MENGE
		Assembly		1
Vita - Volunteers in Technical Assistance, USA OHO e.V.		LIZENZ	SCALE	SEITE
		CC-BY-SA 4.0		6 /24




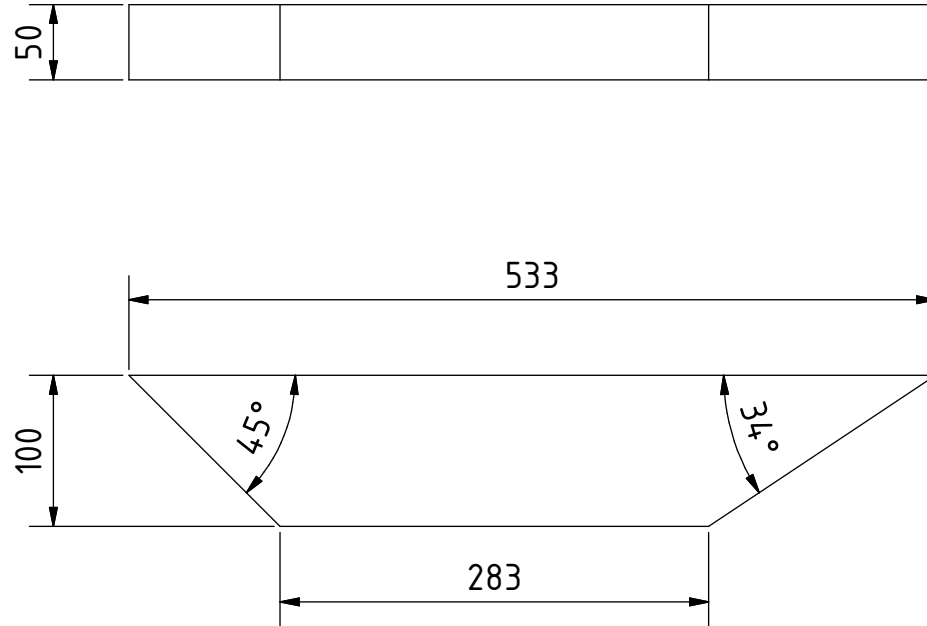
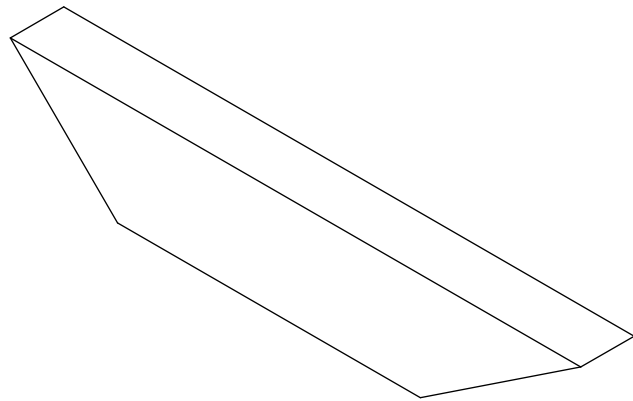
Hinweis: Alle einheiten in mm.

PROJEKT	ERSTELLT VON	GENEHMIGT VON	DATE	VERSION
Pedal-Reis Dreschmaschine	J. Zeron	A. Morillo	14/08/2021	1.0
TEIL-NAME	DATEI-NAME	TEIL-CODE		
Rahmen	Frame.ipn	1.0		
ENTWICKELT VON	UMGESTALTET VON	DOK. TYP	WERKSTOFF	MENGE
		Assembly		1
Vita - Volunteers in Technical Assistance, USA	OHO e.V.	LIZENZ	SCALE	SEITE
		CC-BY-SA 4.0		7 /24

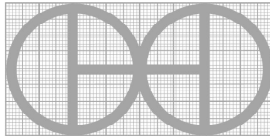


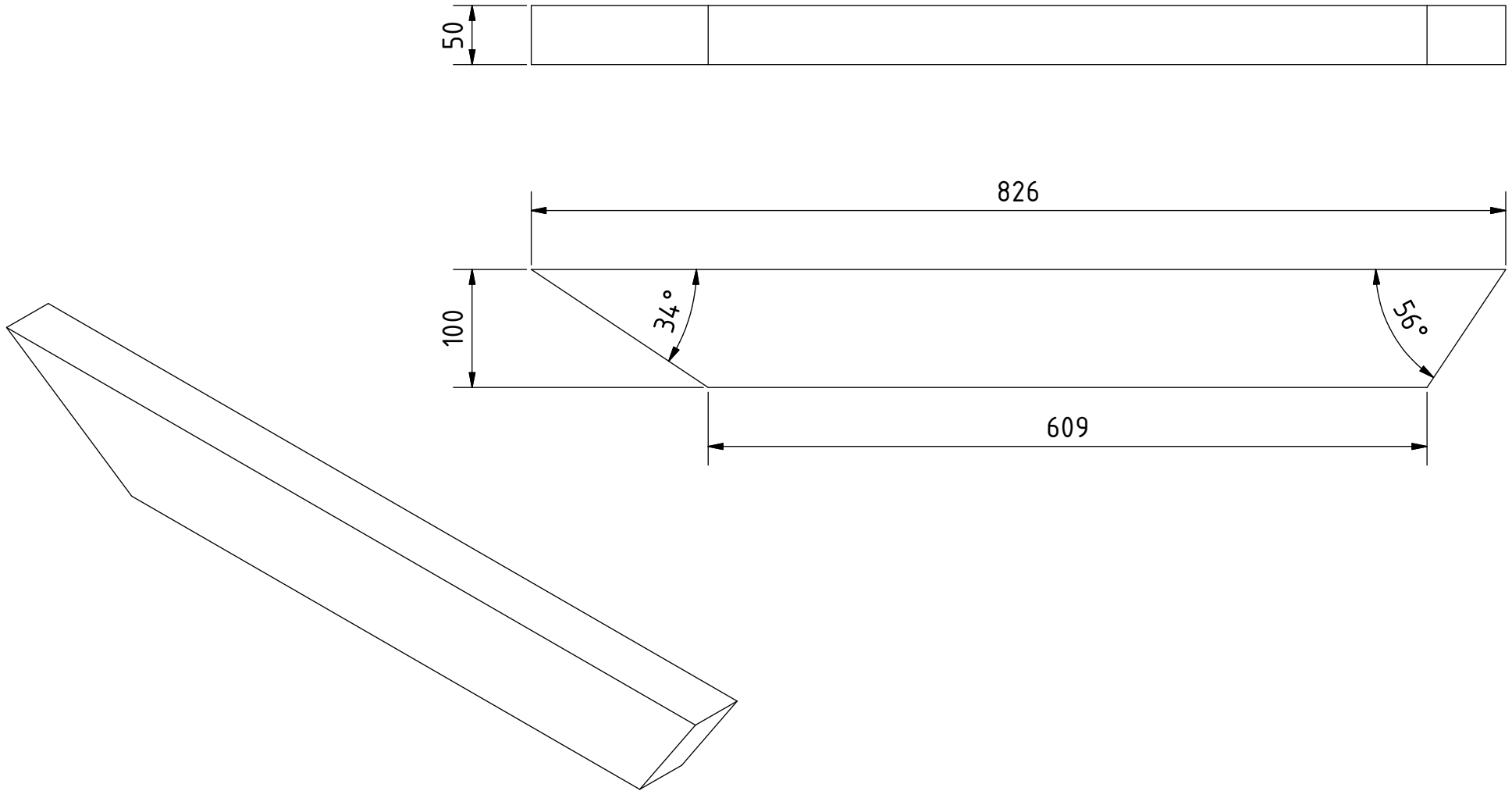
Hinweis: Alle einheiten in mm.

PROJEKT	ERSTELLT VON	GENEHMIGT VON	DATE	VERSION
Pedal-Reis Dreschmaschine	J. Zeron	A. Morillo	14/08/2021	1.0
TEIL-NAME	DATEI-NAME			TEIL-CODE
Planke 1	Wood1 100 x 50 - 662			1.1
ENTWICKELT VON	UMGESTALTET VON	DOK. TYP	WERKSTOFF	MENGE
Vita - Volunteers in Technical Assistance, USA	 OHO e.V.	Part	Hartholz	2
		LIZENZ	SCALE	SEITE
		CC-BY-SA 4.0		8 /24

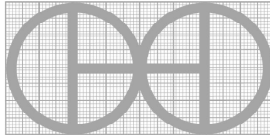


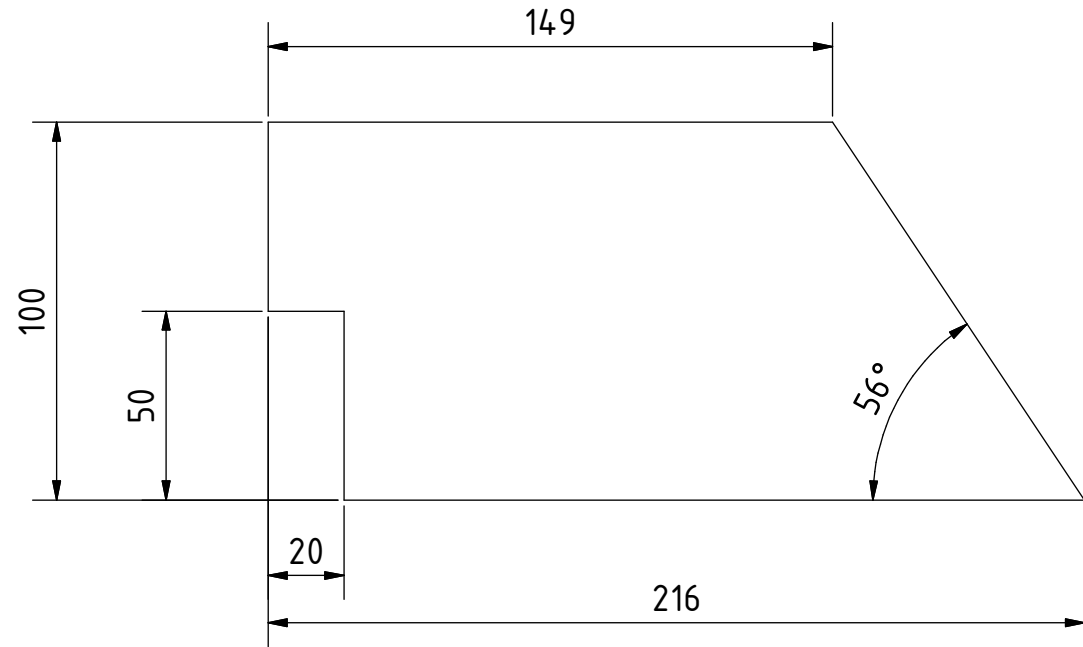
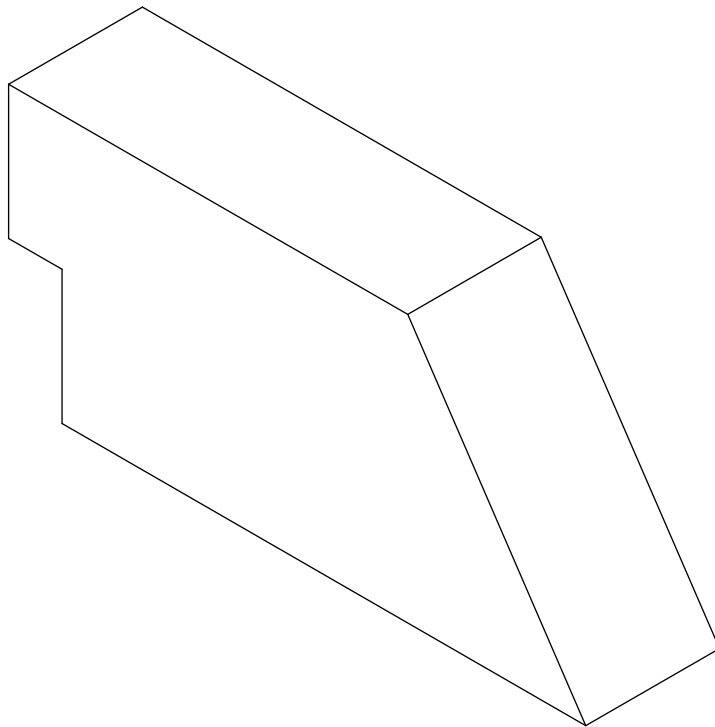
Hinweis: Alle einheiten in mm.

PROJEKT	ERSTELLT VON	GENEHMIGT VON	DATE	VERSION
Pedal-Reis Dreschmaschine	J. Zeron	A. Morillo	14/08/2021	1.0
TEIL-NAME	DATEI-NAME			TEIL-CODE
Brett2	Wood1 100 x 50 - 533.4			1.2
ENTWICKELT VON	UMGESTALTET VON	DOK. TYP	WERKSTOFF	MENGE
		Part	Hartholz	2
Vita - Volunteers in Technical Assistance, USA	OHO e.V.	LIZENZ	SCALE	SEITE
		CC-BY-SA 4.0		9 /24

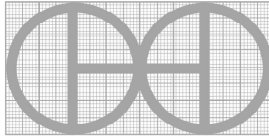


Hinweis: Alle einheiten in mm.

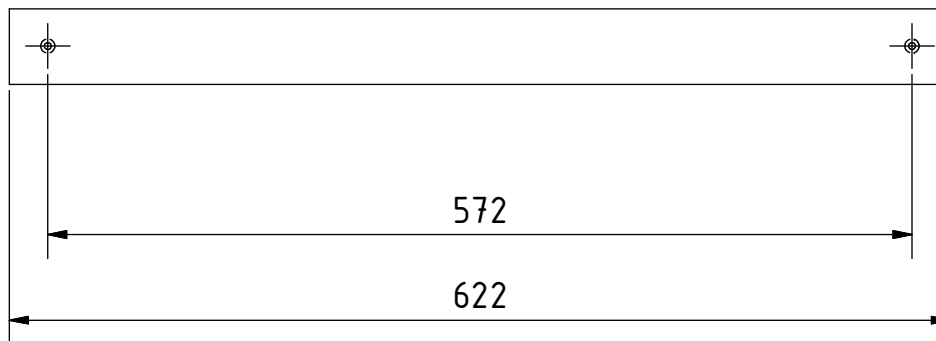
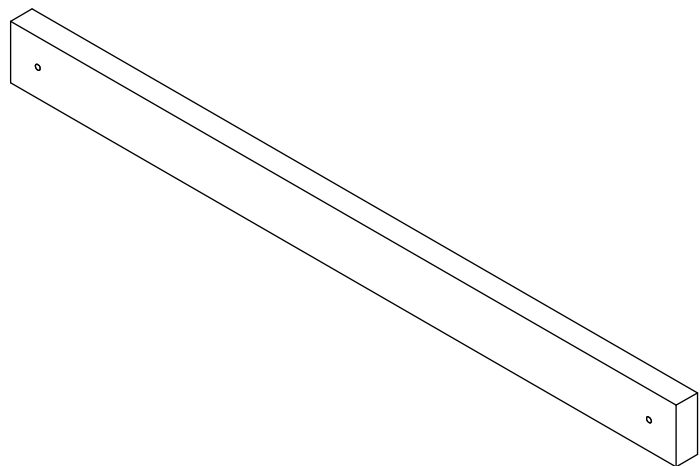
PROJEKT	ERSTELLT VON	GENEHMIGT VON	DATE	VERSION
Pedal-Reis Dreschmaschine	J. Zeron	A. Morillo	14/08/2021	1.0
TEIL-NAME	DATEI-NAME			TEIL-CODE
Brett3	Wood1 100 x 50 - 825.5			1.3
ENTWICKELT VON	UMGESTALTET VON	DOK. TYP	WERKSTOFF	MENGE
Vita - Volunteers in Technical Assistance, USA	 OHO e.V.	Part	Hartholz	2
		LIZENZ	SCALE	SEITE
		CC-BY-SA 4.0		10 /24




Hinweis: Alle einheiten in mm.

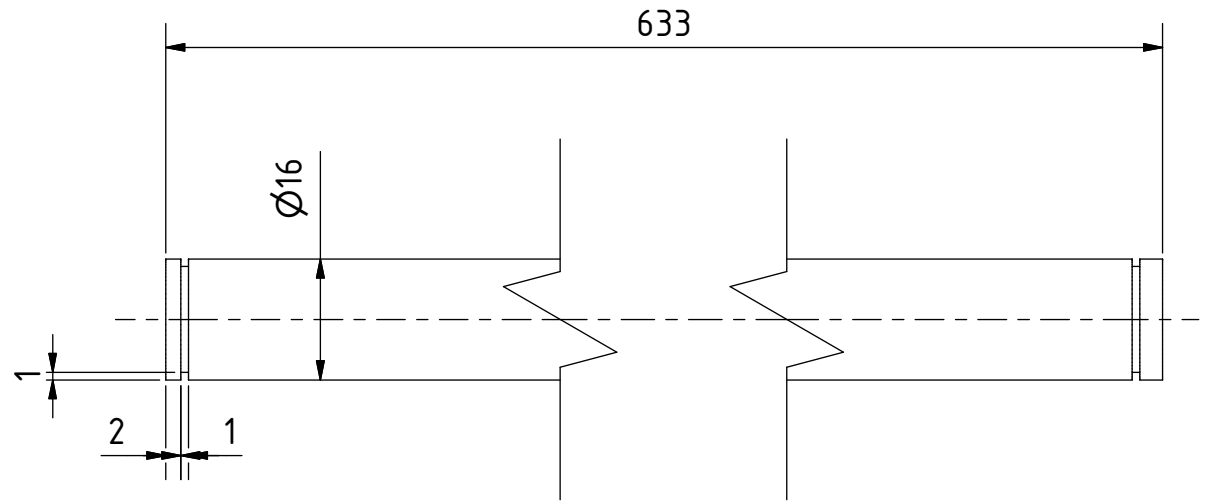
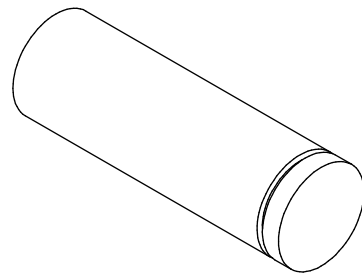
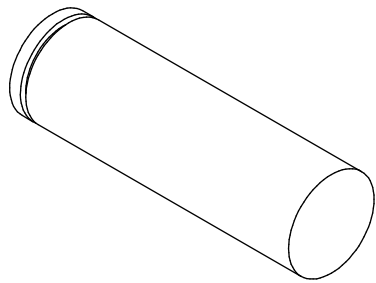
PROJEKT	ERSTELLT VON	GENEHMIGT VON	DATE	VERSION
Pedal-Reis Dreschmaschine	J. Zeron	A. Morillo	14/08/2021	1.0
TEIL-NAME	DATEI-NAME			TEIL-CODE
Diele3	Wood1 100 x 50 - 215.9			1.4
ENTWICKELT VON	UMGESTALTET VON	DOK. TYP	WERKSTOFF	MENGE
		Part	Hartholz	2
Vita - Volunteers in Technical Assistance, USA	OHO e.V.	LIZENZ	SCALE	SEITE
		CC-BY-SA 4.0		11 /24

DIN 74 - Ø3 THRU
Ø9 X 90°



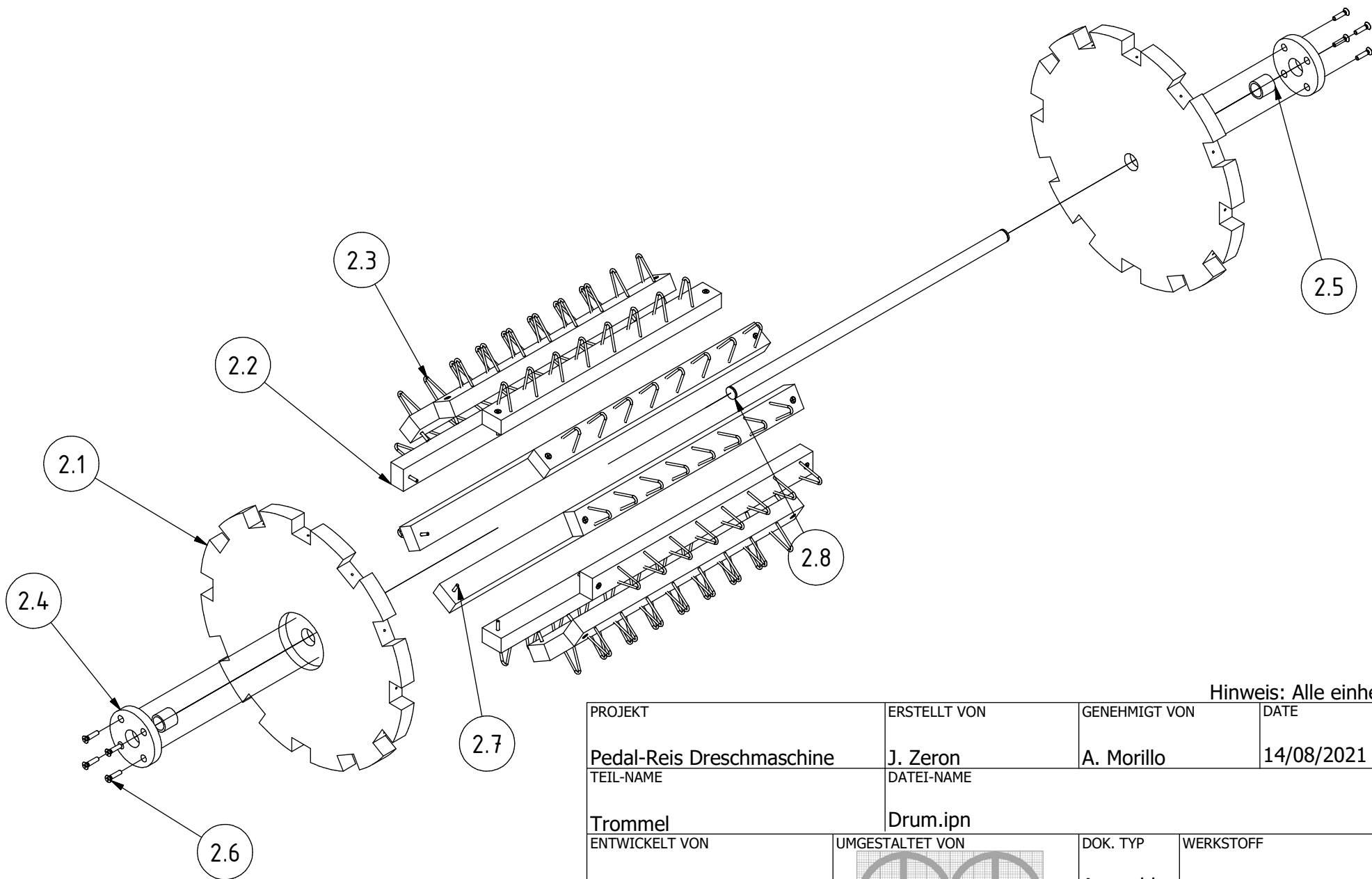
Hinweis: Alle einheiten in mm.

PROJEKT	ERSTELLT VON	GENEHMIGT VON	DATE	VERSION
Pedal-Reis Dreschmaschine	J. Zeron	A. Morillo	14/08/2021	1.0
TEIL-NAMEN	DATEI-NAMEN			TEIL-CODE
Brett4	Wood1 50 x 28 - 622.3			1.5
ENTWICKELT VON	UMGESTALTET VON	DOK. TYP	WERKSTOFF	MENGE
Vita - Volunteers in Technical Assistance, USA	 OHO e.V.	Part	Hartholz	2
		LIZENZ	SCALE	SEITE
		CC-BY-SA 4.0		12 /24



Hinweis: Alle einheiten in mm.

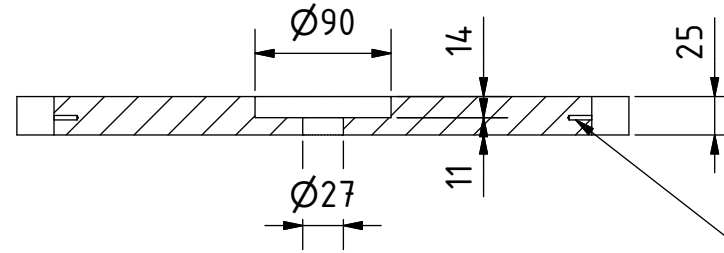
PROJEKT	ERSTELLT VON	GENEHMIGT VON	DATE	VERSION
Pedal-Reis Dreschmaschine	J. Zeron	A. Morillo	14/08/2021	1.0
TEIL-NAME	DATEI-NAME			TEIL-CODE
Stange1	EN 10060 - 16 - 623.ipt			1.6
ENTWICKELT VON	UMGESTALTET VON	DOK. TYP	WERKSTOFF	MENGE
Vita - Volunteers in Technical Assistance, USA	OHO e.V.	Part	Stahl A36	2
		LIZENZ	SCALE	SEITE
		CC-BY-SA 4.0		13 /24



Hinweis: Alle einheiten in mm.

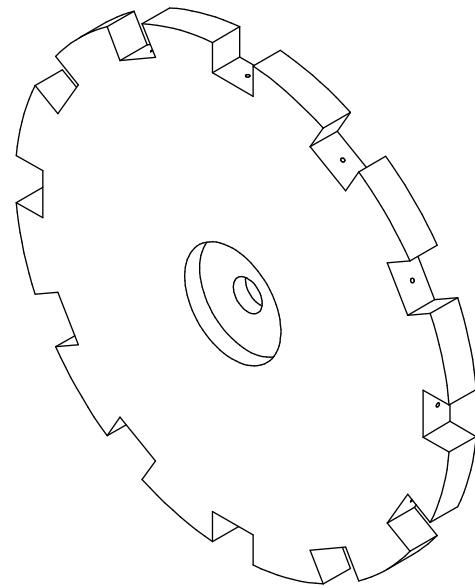
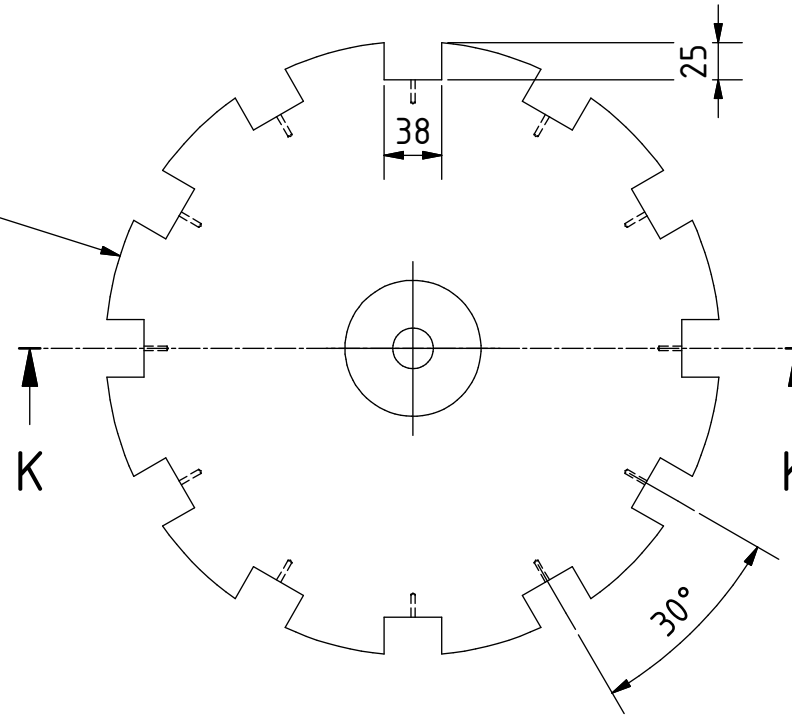
PROJEKT	ERSTELLT VON	GENEHMIGT VON	DATE	VERSION
Pedal-Reis Dreschmaschine	J. Zeron	A. Morillo	14/08/2021	1.0
TEIL-NAME	DATEI-NAME			TEIL-CODE
Trommel	Drum.ipn			2.0
ENTWICKELT VON	UMGESTALTET VON	DOK. TYP	WERKSTOFF	MENGE
Vita - Volunteers in Technical Assistance, USA	OHO e.V.	Assembly		1
		LIZENZ	SCALE	SEITE
		CC-BY-SA 4.0		14 /24

K-K (1 : 5)

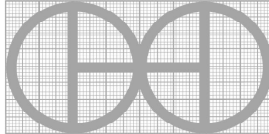


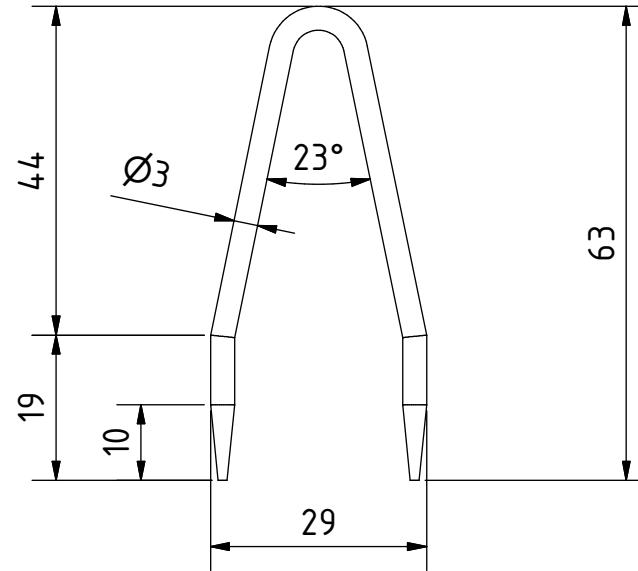
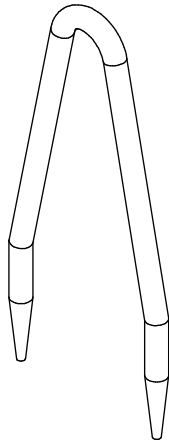
Ø3 -15 DEEP 12x

Ø406




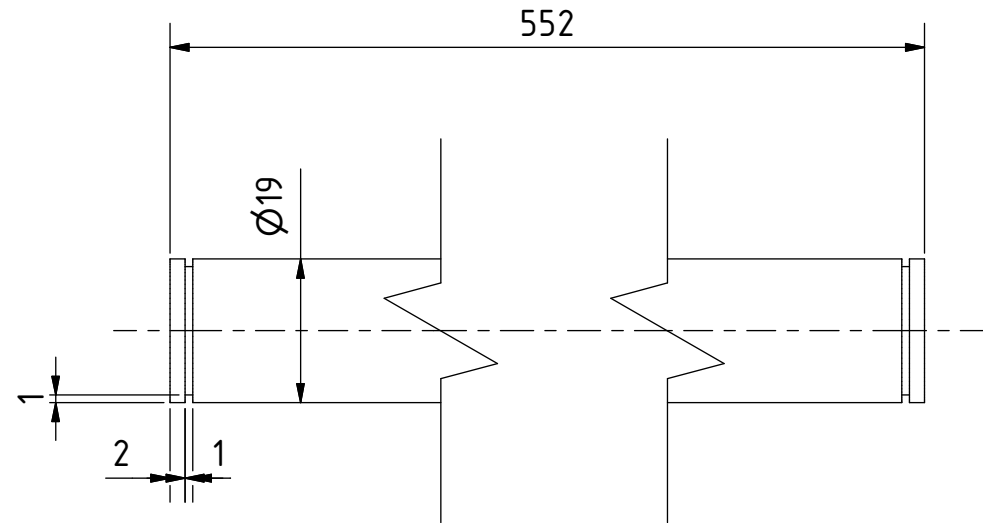
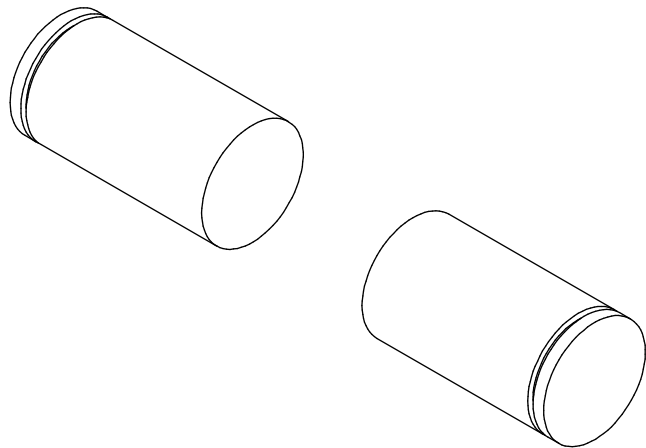
Hinweis: Alle einheiten in mm.

PROJEKT	ERSTELLT VON	GENEHMIGT VON	DATE	VERSION
Pedal-Reis Dreschmaschine	J. Zeron	A. Morillo	14/08/2021	1.0
TEIL-NAME	DATEI-NAME			TEIL-CODE
Trommelscheibe	Drum disc.ipt			2.1
ENTWICKELT VON	UMGESTALTET VON	DOK. TYP	WERKSTOFF	MENGE
		Part	Hartholz	2
Vita - Volunteers in Technical Assistance, USA	OHO e.V.	LIZENZ	SCALE	SEITE
		CC-BY-SA 4.0		15 /24



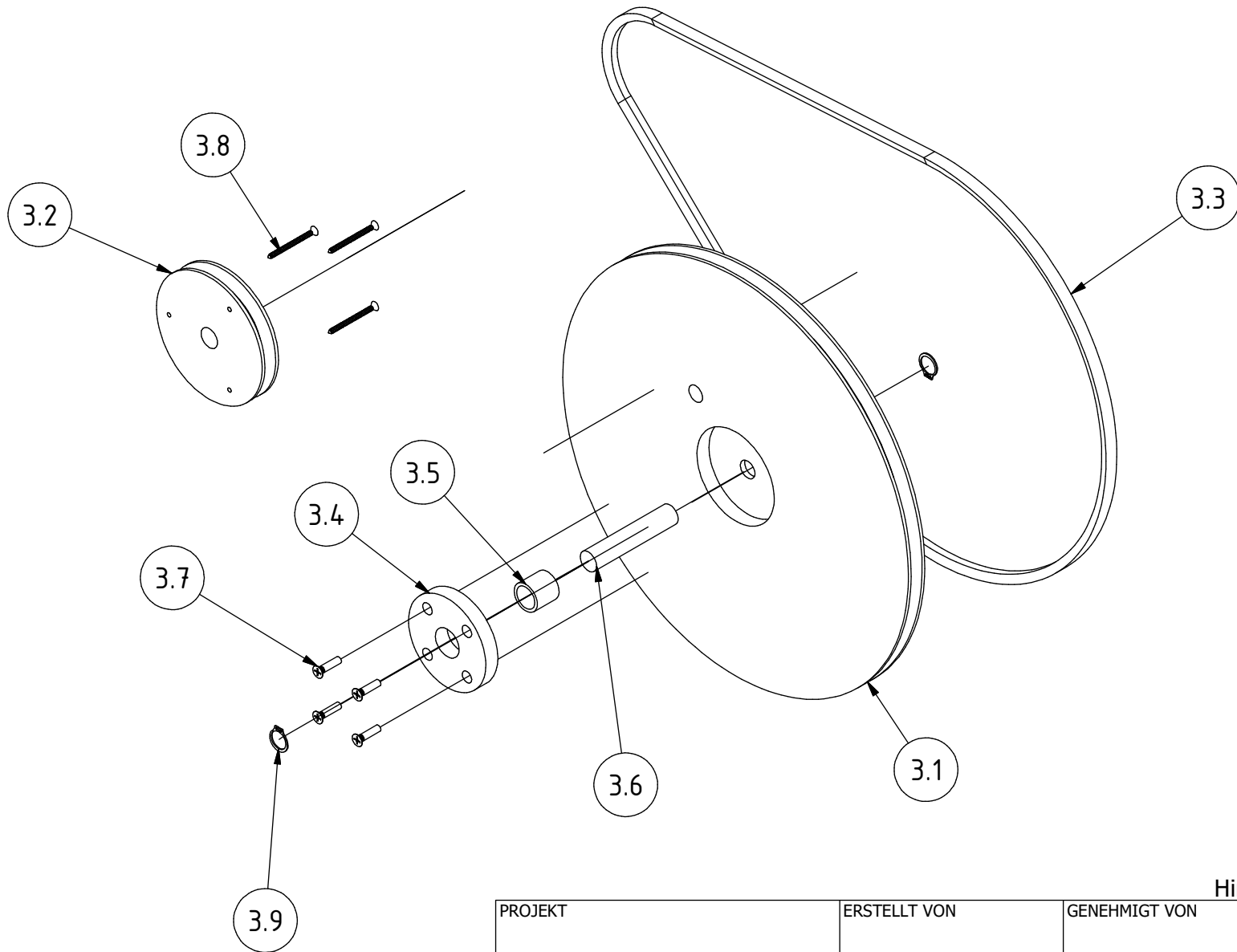
Hinweis: Alle einheiten in mm.

PROJEKT	ERSTELLT VON	GENEHMIGT VON	DATE	VERSION
Pedal-Reis Dreschmaschine	J. Zeron	A. Morillo	14/08/2021	1.0
TEIL-NAME	DATEI-NAME			TEIL-CODE
Borste	Bristle.ipt			2.3
ENTWICKELT VON	UMGESTALTET VON	DOK. TYP	WERKSTOFF	MENGE
		Part	Galv-Draht	96
Vita - Volunteers in Technical Assistance, USA	OHO e.V.	LIZENZ	SCALE	SEITE
		CC-BY-SA 4.0		17 /24



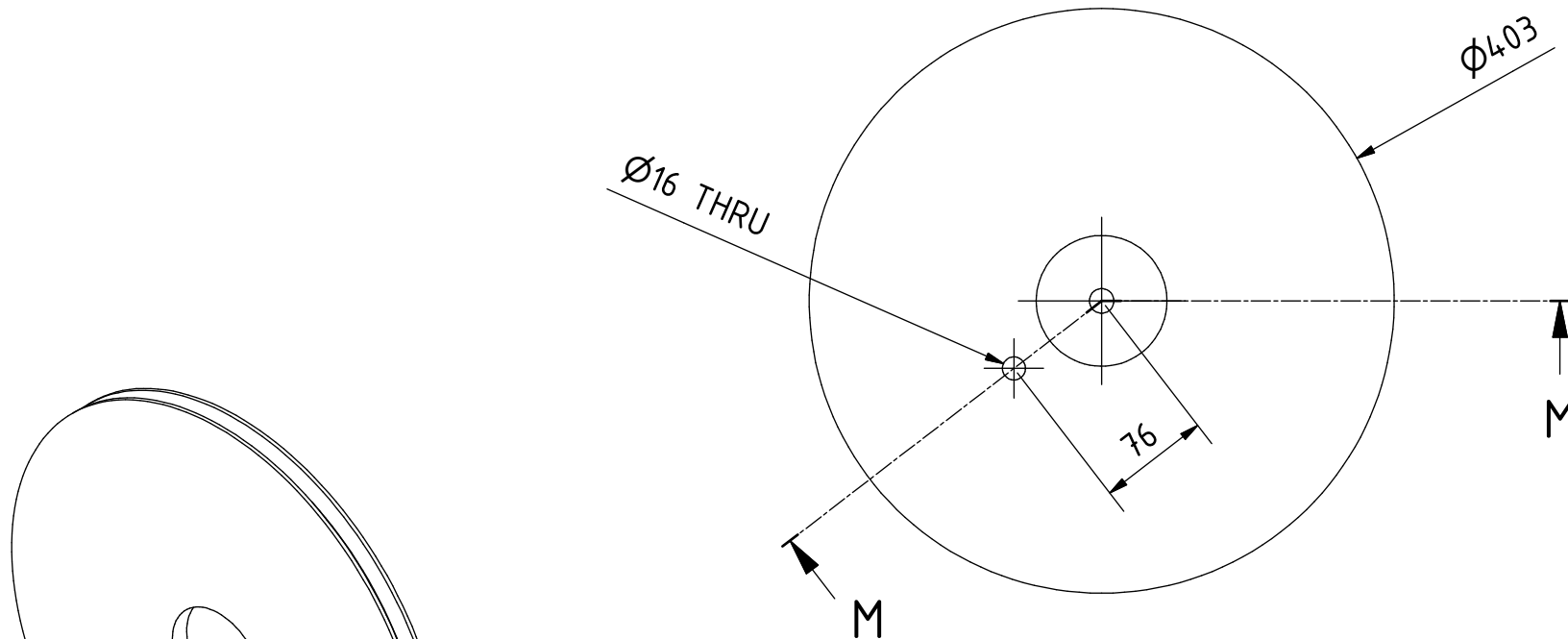
Hinweis: Alle einheiten in mm.

PROJEKT	ERSTELLT VON	GENEHMIGT VON	DATE	VERSION
Pedal-Reis Dreschmaschine	J. Zeron	A. Morillo	14/08/2021	1.0
TEIL-NAME	DATEI-NAME			TEIL-CODE
Stange2	EN 10060 - 19 - 552.ipt			2.8
ENTWICKELT VON	UMGESTALTET VON	DOK. TYP	WERKSTOFF	MENGE
Vita - Volunteers in Technical Assistance, USA	OHO e.V.	Part	Stahl A36	1
		LIZENZ	SCALE	SEITE
		CC-BY-SA 4.0		18 /24

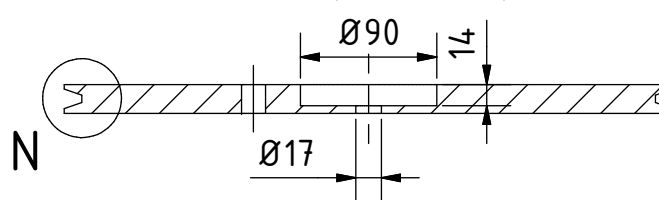


Hinweis: Alle einheiten in mm.

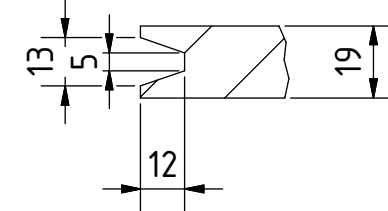
PROJEKT	ERSTELLT VON	GENEHMIGT VON	DATE	VERSION
Pedal-Reis Dreschmaschine	J. Zeron	A. Morillo	14/08/2021	1.0
TEIL-NAME	DATEI-NAME			TEIL-CODE
Getriebebaugruppe	Transmission assembly.ipn			3.0
ENTWICKELT VON	UMGESTALTET VON	DOK. TYP	WERKSTOFF	MENGE
Vita - Volunteers in Technical Assistance, USA	OHO e.V.	Assembly		1
		LIZENZ	SCALE	SEITE
		CC-BY-SA 4.0		19 /24




M-M (1 : 5)

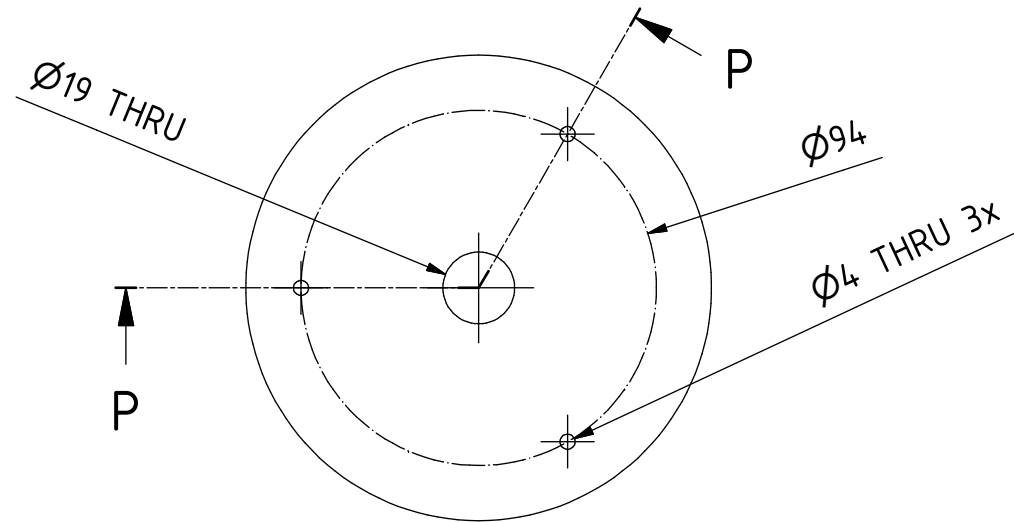
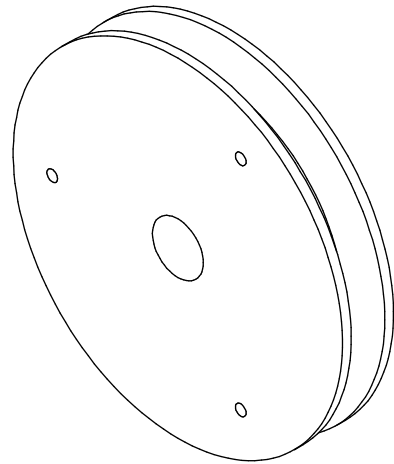


N (1 : 2)

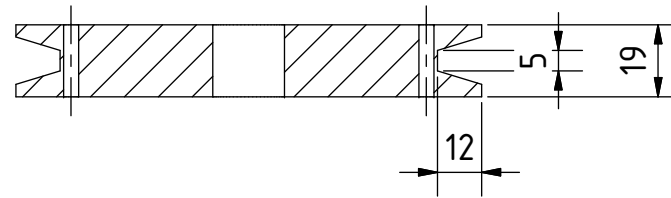


Hinweis: Alle einheiten in mm.


PROJEKT	ERSTELLT VON	GENEHMIGT VON	DATE	VERSION
Pedal-Reis Dreschmaschine	J. Zeron	A. Morillo	14/08/2021	1.0
TEIL-NAME	DATEI-NAME			TEIL-CODE
Geriffelte Riemenscheibe2	Grooved Pulley2			3.1
ENTWICKELT VON	UMGESTALTET VON	DOK. TYP	WERKSTOFF	MENGE
		Part	Hartholz	1
Vita - Volunteers in Technical Assistance, USA	OHO e.V.	LIZENZ	SCALE	SEITE
		CC-BY-SA 4.0		20 /24

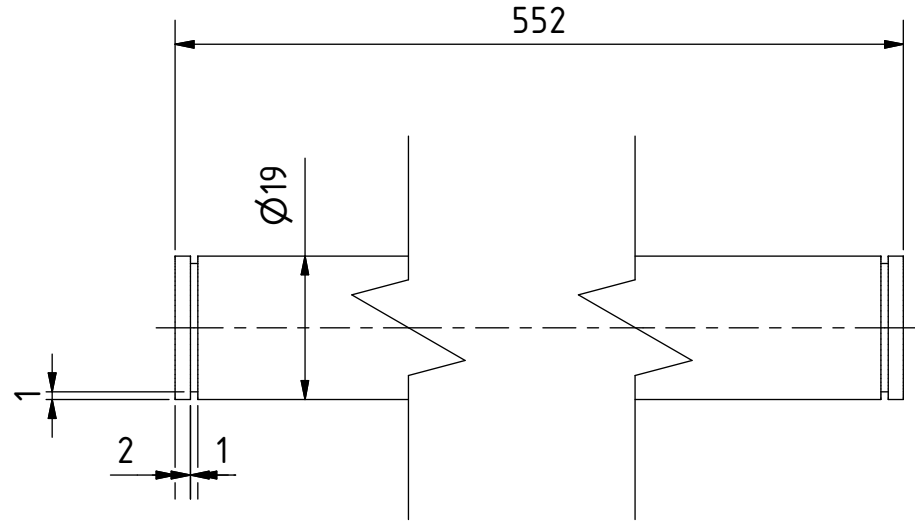
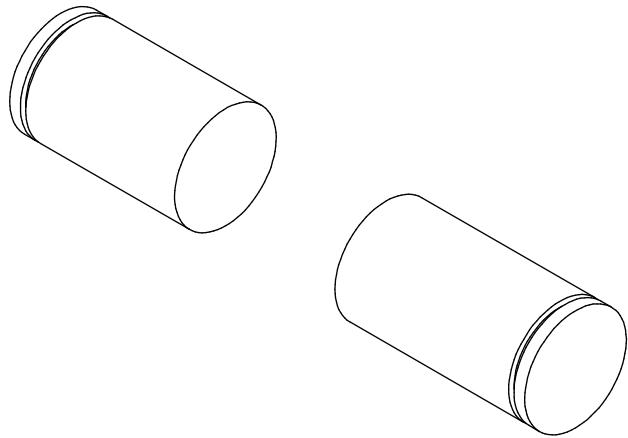


P-P (1 : 2)

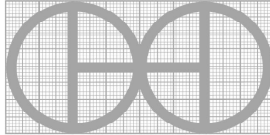


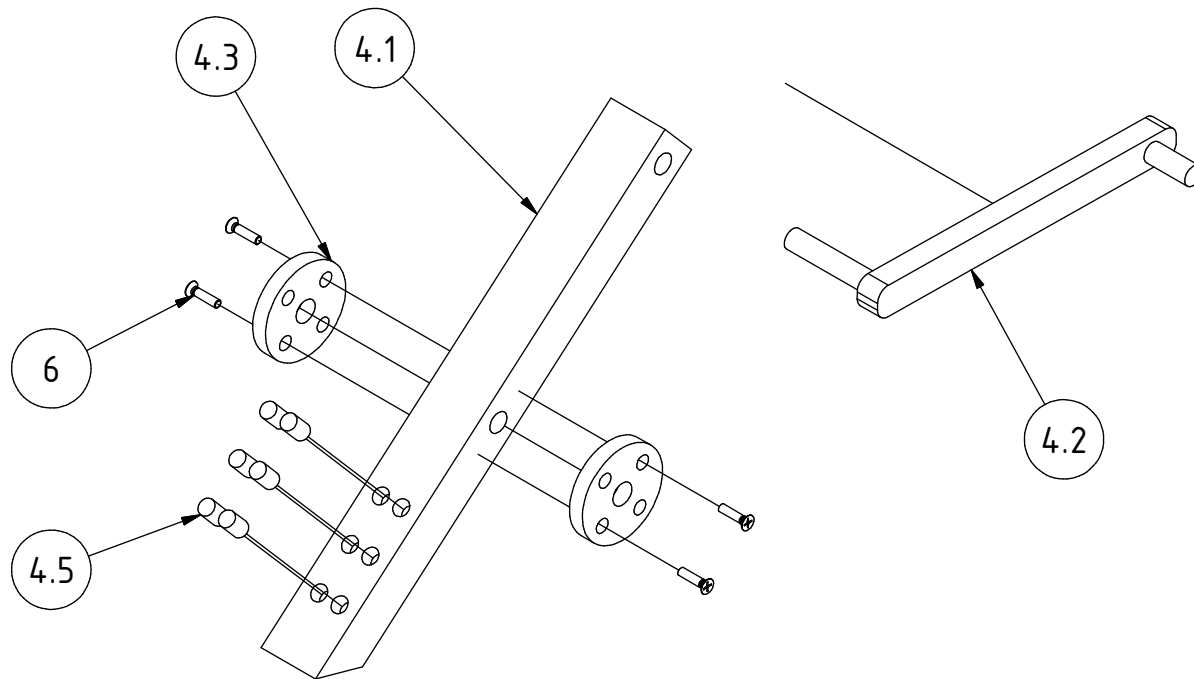
Hinweis: Alle einheiten in mm.

PROJEKT	ERSTELLT VON	GENEHMIGT VON	DATE	VERSION
Pedal-Reis Dreschmaschine	J. Zeron	A. Morillo	14/08/2021	1.0
TEIL-NAME	DATEI-NAME			TEIL-CODE
Rillenriemenscheibe1	Grooved Pulley1.ipt			3.2
ENTWICKELT VON	UMGESTALTET VON	DOK. TYP	WERKSTOFF	MENGE
		Part	Hartholz	1
Vita - Volunteers in Technical Assistance, USA	OHO e.V.	LIZENZ	SCALE	SEITE
		CC-BY-SA 4.0		21 /24



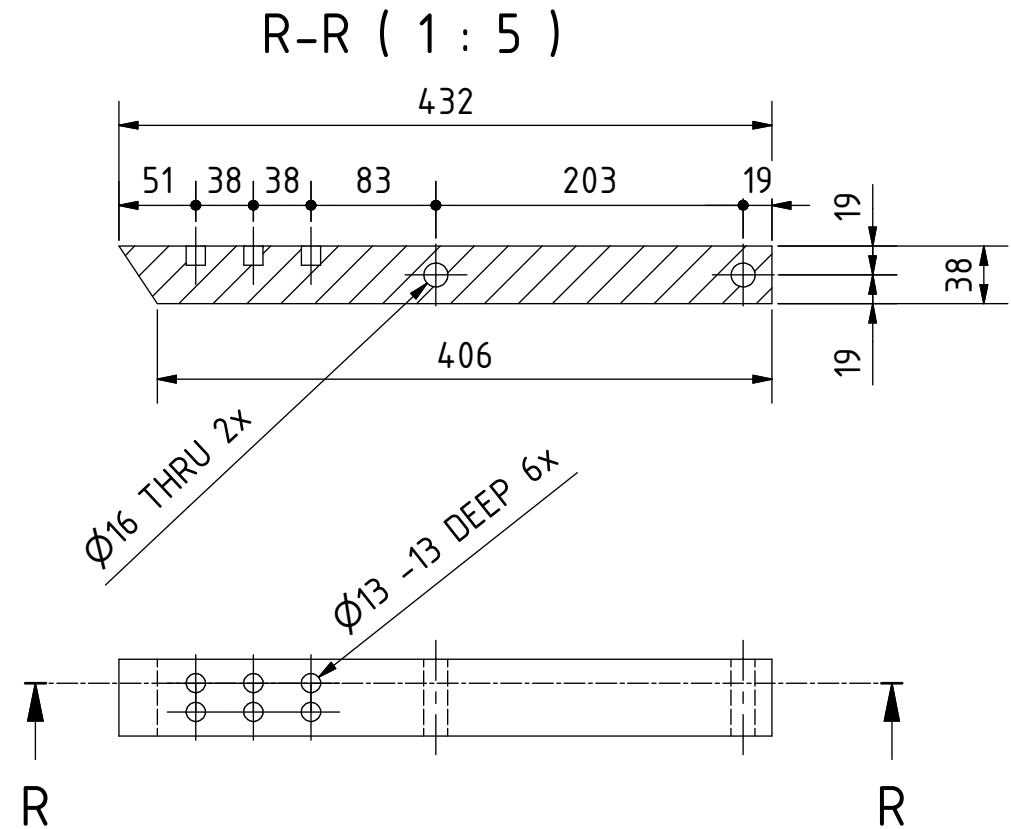
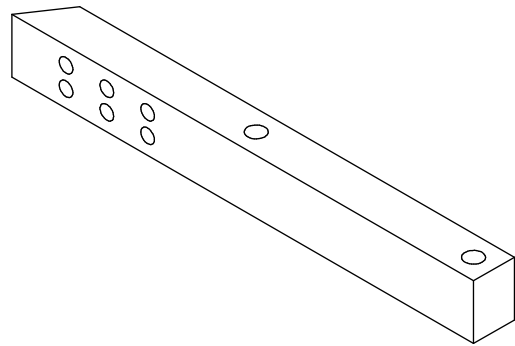
Hinweis: Alle einheiten in mm.

PROJEKT	ERSTELLT VON	GENEHMIGT VON	DATE	VERSION
Pedal-Reis Dreschmaschine	J. Zeron	A. Morillo	14/08/2021	1.0
TEIL-NAME	DATEI-NAME			TEIL-CODE
Stange3	EN 10060 - 19 - 552.ipt			3.6
ENTWICKELT VON	UMGESTALTET VON	DOK. TYP	WERKSTOFF	MENGE
Vita - Volunteers in Technical Assistance, USA	 OHO e.V.	Part	Stahl A36	1
		LIZENZ	SCALE	SEITE
		CC-BY-SA 4.0		22 /24



Hinweis: Alle einheiten in mm.

PROJEKT	ERSTELLT VON	GENEHMIGT VON	DATE	VERSION
Pedal-Reis Dreschmaschine	J. Zeron	A. Morillo	14/08/2021	1.0
TEIL-NAME	DATEI-NAME			TEIL-CODE
Antriebseinheit	Driving assembly.ipn			4.0
ENTWICKELT VON	UMGESTALTET VON	DOK. TYP	WERKSTOFF	MENGE
Vita - Volunteers in Technical Assistance, USA	OHO e.V.	Assembly		1
		LIZENZ	SCALE	SEITE
		CC-BY-SA 4.0		23 /24



Hinweis: Alle einheiten in mm.

PROJEKT	ERSTELLT VON	GENEHMIGT VON	DATE	VERSION
Pedal-Reis Dreschmaschine	J. Zeron	A. Morillo	14/08/2021	1.0
TEIL-NAME	DATEI-NAME			TEIL-CODE
Holzpedal	Wood pedal.ipt			4.1
ENTWICKELT VON	UMGESTALTET VON	DOK. TYP	WERKSTOFF	MENGE
Vita - Volunteers in Technical Assistance, USA	OHO e.V.	Part	Hartholz	1
		LIZENZ	SCALE	SEITE
		CC-BY-SA 4.0		24 /24