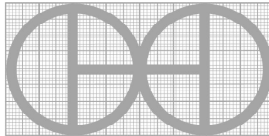
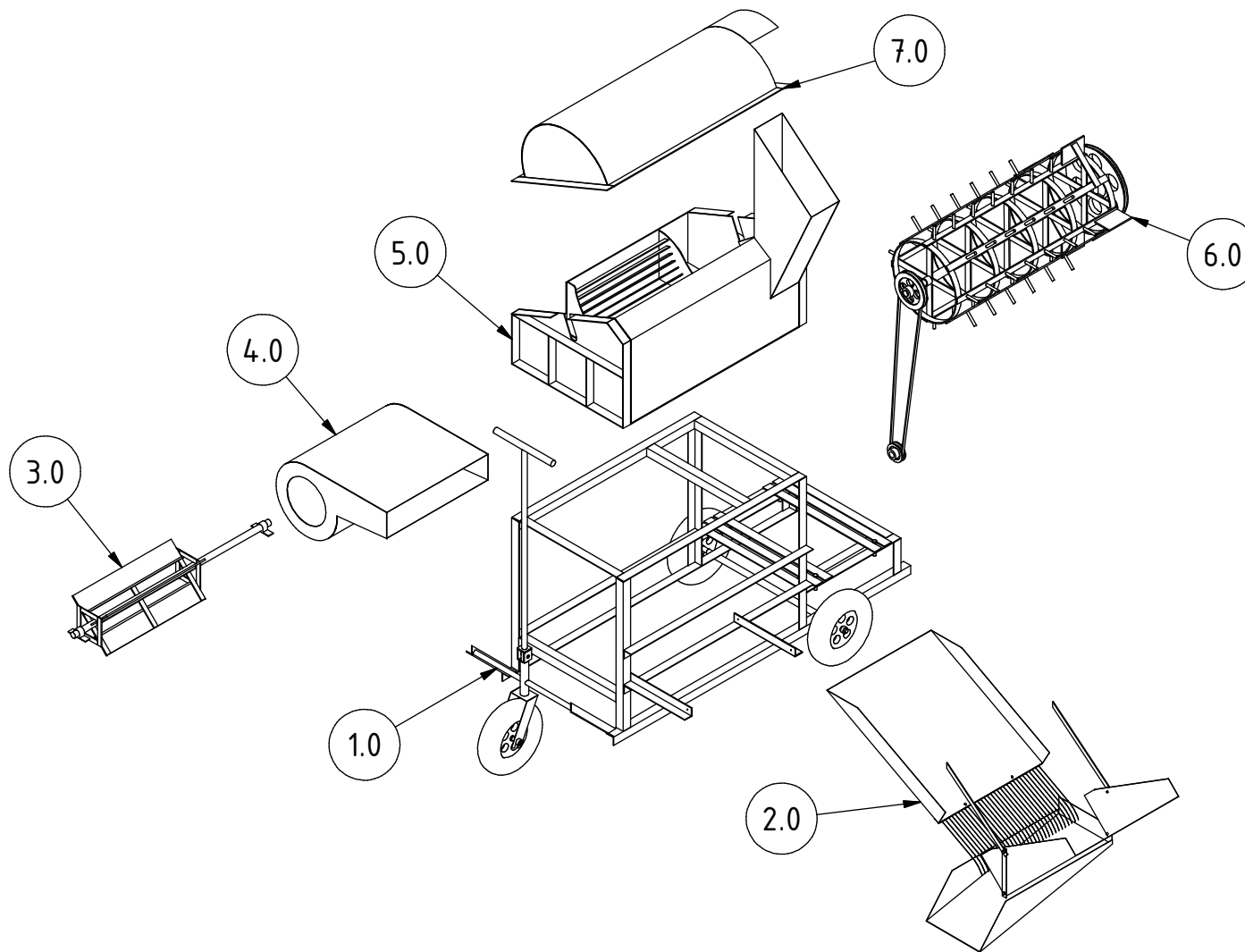



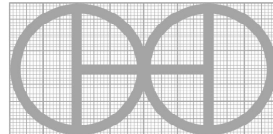
Hinweis: Alle einheiten in mm.

| | | | | |
|------------------|---|---|------------|-----------|
| PROJEKT | ERSTELLT VON | GENEHMT VON | DATE | VERSION |
| Dreschmaschine | J. Zeron | A. Morillo | 30/08/2021 | 1.0 |
| TEIL-NAM | DATEI-NAM | pac_ptp_power-thresher-for-paddy-and-others.iam | | TEIL-CODE |
| 3d-Ansichten | UMGESTALTET VON | DOK. TYP | WERKSTOFF | MENGE |
| ENTWICKELT VON |  | Assembly | | |
| Practical Action | | LIZENZ | SCALE | SEITE |
| | OHO e.V. | CC-BY-SA 4.0 | 1:25 | 1 /43 |

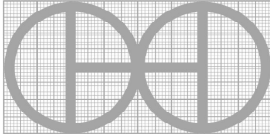


| | | | | |
|--------------------------|---|---------------|------------|---------|
| PROJEKT | ERSTELLT VON | GENEHMIGT VON | DATE | VERSION |
| Dreschmaschine | J. Zeron | A. Morillo | 30/08/2021 | 1.0 |
| TEIL-NAME | DATEI-NAME | TEIL-CODE | | |
| Explosionsdarstellung 3d | pac_ptp_power-thresher-for-paddy-and-others.ipn | A2 | | |
| ENTWICKELT VON | UMGESTALTET VON | DOK. TYP | WERKSTOFF | MENGE |
| Practical Action |  OHO e.V. | Assembly | | - |
| | | LIZENZ | SCALE | SEITE |
| | | CC-BY-SA 4.0 | 1:25 | 2 /43 |

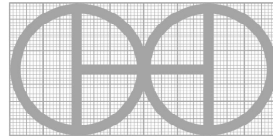
| Parts list | | | | | | |
|------------|-----|--------------------------|---|------------|-------------------------------------|-------|
| POS | QTY | TEIL NAME | DATEI-NAME | TEIL-TYP | SPEZIFIKATIONEN | SEITE |
| A1 | - | 3d-Ansichten | pac_ptp_power-thresher-for-paddy-and-others.iam | - | - | 1 |
| A2 | - | Explosionsdarstellung 3d | pac_ptp_power-thresher-for-paddy-and-others.ipn | - | - | 2 |
| B1 | - | Teileliste | pac_ptp_power-thresher-for-paddy-and-others.csv | - | - | 3-5 |
| 1.0 | 1 | Rahmen | Frame.ipn | - | - | 6 |
| 1.1 | 4 | Winkel A | - | Production | Stahl A36 Winkel 38x38x3x676mm | - |
| 1.2 | 2 | Winkel B | - | Production | Stahl A36 Winkel 38x38x3x149mm | - |
| 1.3 | 6 | Winkel C | - | Production | Stahl A36 Winkel 38x38x3x508mm | - |
| 1.4 | 4 | Winkel D | - | Production | Stahl A36 Winkel 38x38x3x953mm | - |
| 1.5 | 2 | Winkel E | Angle E.ipt | Production | Stahl A36 Winkel 38x38x3x1554mm | 7 |
| 1.6 | 4 | Winkel F | - | Production | Stahl A36 Winkel 38x38x3x492mm | - |
| 1.7 | 2 | Winkel G | - | Production | Stahl A36 Winkel 38x38x3x319mm | - |
| 1.8 | 4 | Winkel H | - | Production | Stahl A36 Platte 38x5x584mm | - |
| 1.9 | 4 | Schraube | - | Buy | Schraube M13x35 mit Mutter | - |
| 1.10 | 2 | Winkel I | Angle I.ipt | Production | Stahl A36 Winkel 30x30x3mm | 8 |
| 1.11 | 2 | Stabreifen A | - | Production | Stahl A36 gehärtet 20x445mm | - |
| 1.12 | 2 | Blechreifen A | Sheet tire A.ipt | Production | Stahl C45 Lehre 0.75mm | 9 |
| 1.13 | 1 | Blechreifen B | - | Production | Stahl C45 Spurweite 0,75mm 58x84mm | - |
| 1.14 | 1 | Rahmenwelle A | Frame shaft A.ipt | Production | Stahl C45 gehärtet Stab 25x100mm | 10 |
| 1.15 | 1 | Rahmenwelle B | Frame shaft B.ipt | Production | Stahl C45 gehärteter Stab 25x804mm | 11 |
| 1.16 | 4 | Mutter A | - | Standard | DIN 431 Mutter 16mm | - |
| 1.17 | 3 | Reifen | - | Buy | Bereifung 80x300mm | - |
| 1.18 | 1 | Stabreifen B | Rod tire B.ipt | Production | Stahl C45 gehärtete Stange 32x203mm | 12 |
| 1.19 | 2 | Griff der Druckplatte A | Platen handle A.ipt | Production | Stahl A36 Platte 38x5x45mm | 13 |
| 1.20 | 1 | Griff der Druckplatte B | - | Production | Stahl A36 Platte 38x5x38mm | - |
| 1.21 | 1 | Stange | - | Production | Stahl A36 Stange 12x50mm | - |
| 1.22 | 1 | Stangengriff A | - | Production | Stahl C45 Stange 20x911mm | - |
| 1.23 | 1 | Stangengriff B | - | Production | Stahl C45 Stange 25x301mm | - |

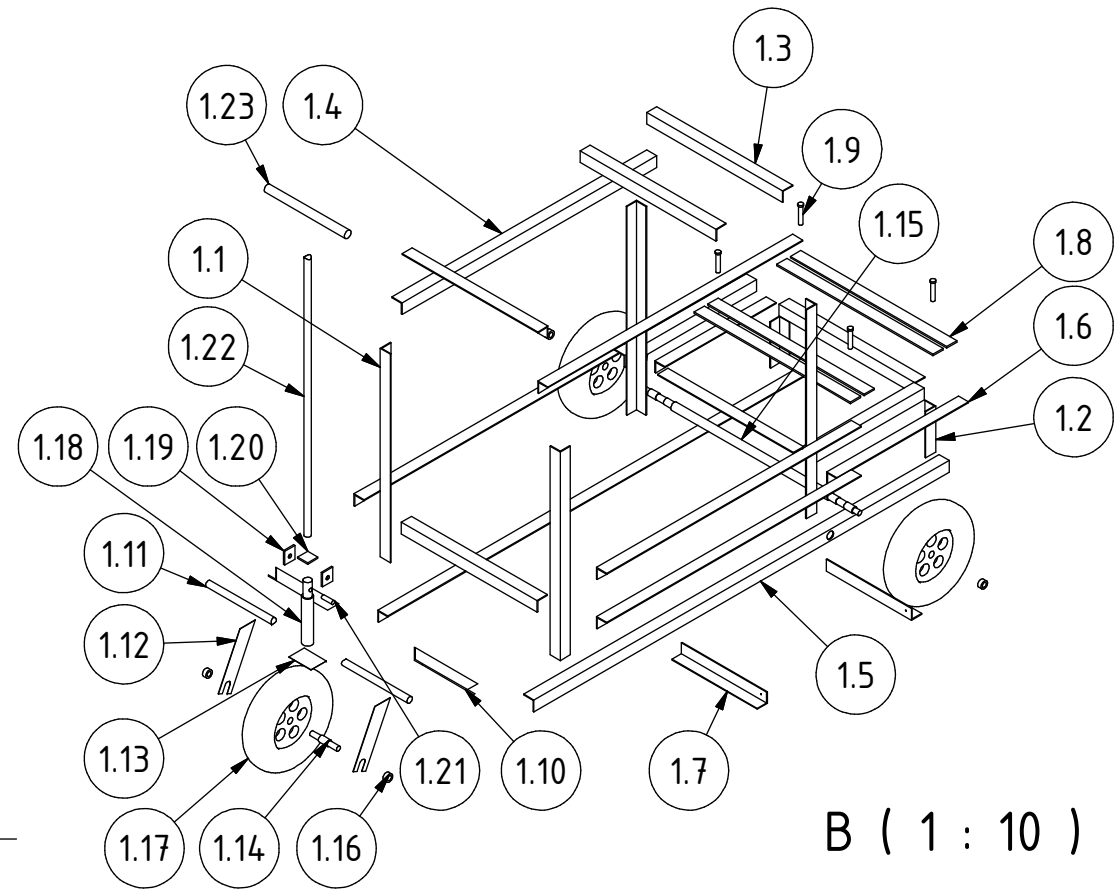
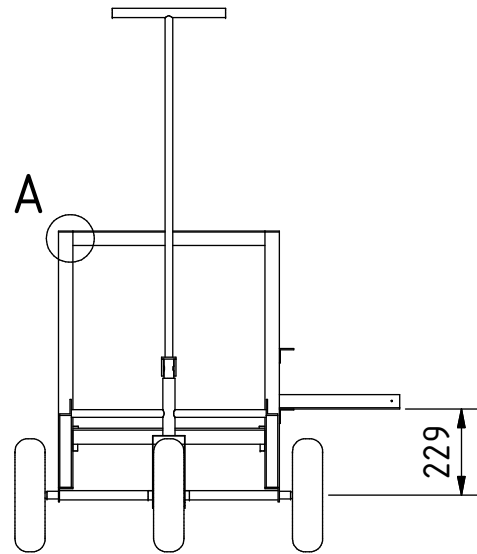
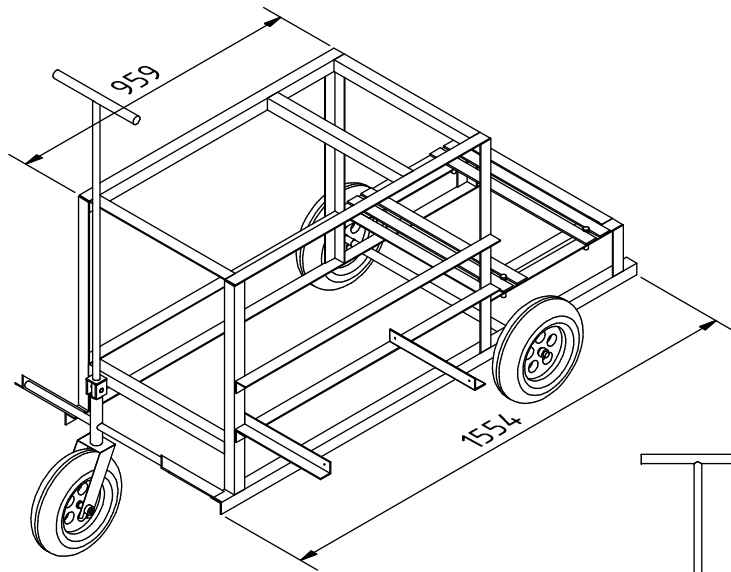
| | | | | | |
|------------------|---|---|---------------|------------|-----------|
| PROJEKT | | ERSTELLT VON | GENEHMIGT VON | DATE | VERSION |
| Dreschmaschine | | J. Zeron | A. Morillo | 30/08/2021 | 1.0 |
| TEIL-NAME | | DATEI-NAME | | | TEIL-CODE |
| Teileliste | | pac_ptp_power-thresher-for-paddy-and-others.csv | | | B1 |
| ENTWICKELT VON | UMGESTALTET VON | DOK. TYP | WERKSTOFF | | MENGE |
| |  | Parts list | | | - |
| | | LIZENZ | SCALE | SEITE | |
| Practical Action | OHO e.V. | CC-BY-SA 4.0 | | | 3 /43 |

| Parts list | | | | | | |
|------------|-----|--------------------------|--------------------------|------------|---|-------|
| POS | QTY | TEIL NAME | DATEI-NAME | TEIL-TYP | SPEZIFIKATIONEN | SEITE |
| 2.0 | 1 | Tablett-System | Tray system.ipn | - | - | 14 |
| 2.1 | 1 | Blatt | Sheet.ipt | Production | Stahl C45 0,75 mm | 15 |
| 2.2 | 1 | Flacheisen | Flatbar.ipt | Production | Stahl A36 Platten 25x5x538mm | 16 |
| 2.3 | 31 | Draht | - | Buy | Drahtstärke #8 4x250mm | - |
| 2.4 | 1 | Ausgaberutsche | Delivery chute.ipt | Production | Stahl C45 0,75 mm | 17 |
| 2.5 | 1 | Staubfangkorb | Dust trey.ipt | Production | Stahl C45 0,75 mm | 18 |
| 2.6 | 2 | Flachstahl-Staubrechen A | Flat bar dust trey A.ipt | Production | Stahl A36 Platten 3mm | 19 |
| 2.7 | 2 | Flachstahl-Staubrechen B | Flat bar dust trey B.ipt | Production | Stahl A36 Platten 3mm | 20 |
| 2.8 | 4 | Niete | - | Buy | Niete 3mm | - |
| 2.9 | 2 | Schraube | - | Standard | DIN 1207 M3,5x5mm | - |
| 3.0 | 1 | Gebläse | Blower fan.ipn | - | - | 21 |
| 3.1 | 1 | Gebläsewelle | - | Production | Stahl A36 Stab 25x1025mm | - |
| 3.2 | 12 | Flache Stange A | Flat bar A.ipt | Production | Stahl A36 Platten 19x5x114mm | - |
| 3.3 | 4 | Schaufel | Blade.ipt | Production | Stahl C45 0,75 mm | 22 |
| 3.4 | 4 | Flache Stange B | - | Production | Stahl A36 Platten 19x5x127mm | - |
| 3.5 | 4 | Flache Stange C | - | Production | Stahl A36 Platten 19x5x89mm | - |
| 3.6 | 2 | Stehlager A | - | Buy | Stehlager 25mm Bohrungsdurchmesser, Gusseisen | - |
| 4.0 | 1 | Gebläseabdeckung | Blower cover.ipn | - | - | 23 |
| 4.1 | 1 | Deckel A | Cover A.ipt | Production | Stahl C45 0,75 mm | 24 |
| 4.2 | 1 | Abdeckung B | - | Production | Stahl C45 0,75x262x527mm | - |
| 4.3 | 1 | Seitenblech A | Side sheet A.ipt | Production | Stahl C45 2mm | 25 |
| 4.4 | 1 | Seitenblech B | Side sheet B.ipt | Production | Stahl C45 2mm | 26 |
| 5.0 | 1 | Untere Konkavität | Lower Concave.ipn | - | - | 27 |
| 5.1 | 1 | Untere Abdeckung | Bottom cover.ipt | Production | Stahl C45 3mm | 28 |
| 5.2 | 2 | Seitliche Abdeckung | Side cover.ipt | Production | Stahl C45 3mm | 29 |
| 5.3 | 4 | Seitliche Platte A | - | Production | Stahl A36 Platten 38x3x578xmm | - |
| 5.4 | 2 | Seitliche Platte B | - | Production | Stahl A36 Platten 38x3x379xmm | - |
| 5.5 | 6 | Seitliche Platte C | - | Production | Stahl A36 Platten 38x3x229xmm | - |
| 5.6 | 4 | Seitliche Platte D | - | Production | Stahl A36 Platten 38x3x222xmm | - |
| 5.7 | 2 | Seitliche Druckplatte E | - | Production | Stahl A36 Platten 38x3x102xmm | - |
| 5.8 | 1 | Hintere Abdeckung | Back cover.ipt | Production | Stahl C45 3mm | 30 |

| | | | | | | |
|--|--|------------------|---|---------------|------------|-----------|
| | | PROJEKT | ERSTELLT VON | GENEHMIGT VON | DATE | VERSION |
| | | Dreschmaschine | J. Zeron | A. Morillo | 30/08/2021 | 1.0 |
| | | TEIL-NAME | DATEI-NAME | | | TEIL-CODE |
| | | Teileliste | pac_ptp_power-thresher-for-paddy-and-others.csv | | | B1 |
| | | ENTWICKELT VON | UMGESTALTET VON | DOK. TYP | WERKSTOFF | MENGE |
| | | |  | Parts list | | |
| | | | | LIZENZ | SCALE | SEITE |
| | | Practical Action | OHO e.V. | CC-BY-SA 4.0 | | 4 /43 |

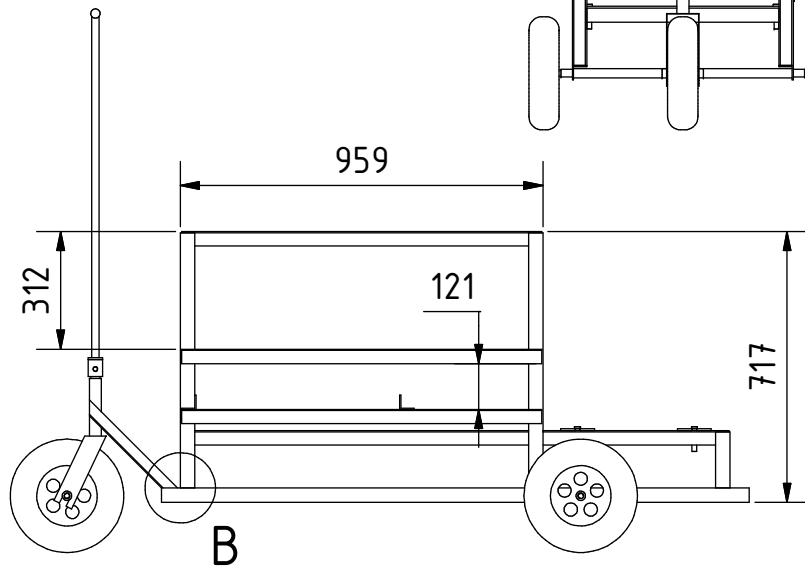
| Parts list | | | | | | |
|------------|-----|------------------------|-------------------------|------------|---|-------|
| POS | QTY | TEIL NAME | DATEI-NAME | TEIL-TYP | SPEZIFIKATIONEN | SEITE |
| 5.9 | 1 | Vordere Abdeckung | Front cover.ipt | Production | Stahl C45 3mm | 31 |
| 5.10 | 1 | Strohhülse A | - | Production | Stahl C45 0,75 mm | - |
| 5.11 | 1 | Strohhülse B | - | Production | Stahl C45 0,75 mm | - |
| 5.12 | 2 | Strohhalmauslass C | Straw oulet C.ipt | Production | Stahl C45 0,75 mm | 32 |
| 5.13 | 1 | Geteilte Platte | Divided plate.ipt | Production | Stahl C45 3mm | 33 |
| 5.14 | 1 | Einlass-Stützplatte | Inlet support plate.ipt | Production | Stahl C45 3mm | 34 |
| 5.15 | 16 | Flacheisen Einlass A | - | Production | Stahl A36 Platten 19x5x481xmm | - |
| 5.16 | 11 | Flacheisen Einlauf B | - | Production | Stahl A36 Platten 19x5x728xmm | - |
| 6.0 | 1 | Drescherzylinder | Thresher cylinder.ipn | - | - | 35 |
| 6.1 | 1 | Drescher-Welle | Thresher Shaft.ipt | Production | Stahl C45 gehärteter Stab 32mm | 36 |
| 6.2 | 20 | Drescher Flacheisen A | - | Production | Stahl A36 Platten 19x5x155xmm | - |
| 6.3 | 5 | Drescher Flacheisen B | Thresher Flat bar B.ipt | Production | Stahl A36 Platten 25x5x1052xmm | 37 |
| 6.4 | 8 | Drescher Flacheisen C | - | Production | Stahl A36 Platten 19x5x834xmm | - |
| 6.5 | 4 | Drescher Flacheisen D | - | Production | Stahl A36 Platten 176x5x115xmm | - |
| 6.6 | 4 | Drescher Flacheisen E | - | Production | Stahl A36 Platten 176x5x180xmm | - |
| 6.7 | 52 | Stange | - | Production | Stahl A36 Stab 10x60mm | - |
| 6.8 | 2 | Stehlager B | - | Buy | Stehlager 25mm Bohrungsdurchmesser, Gusseisen | - |
| 6.9 | 1 | Riemenscheibe A | - | Buy | Bohrung einseitig genutet 25x305mm | - |
| 6.10 | 1 | Umlenkrolle B | - | Buy | Bohrung einzelne Nut 25x152mm | - |
| 6.11 | 1 | Riemenscheibe C | - | Buy | Bohrung einzelne Nut 25x76mm | - |
| 6.12 | 3 | Mutter B | - | Standard | DIN431 Mutter 25mm | - |
| 6.13 | 1 | Riemen | - | Buy | Riemen 10mm DIN7721 Länge 776mm | - |
| 7.0 | 1 | Obere Konkavität | Upper concave.ipn | - | - | 38 |
| 7.1 | 1 | Obere Abdeckung | Top cover upper.ipt | Production | Stahl C45 2,5 mm | 39 |
| 7.2 | 2 | Obere Seitenabdeckung | Side cover upper.ipt | Production | Stahl C45 2mm | 40 |
| 7.3 | 1 | Außenblech | Out sheet.ipt | Production | Stahl C45 2mm | 41 |
| 7.4 | 2 | Walze A | - | Production | Stahl A36 Platten 38x3x883xmm | - |
| 7.5 | 2 | Walze B | - | Production | Stahl A36 Platten 38x3x541xmm | - |
| 7.6 | 6 | Spiralförmiges Blatt A | Spiral sheet A.ipt | Production | Stahl C45 2mm | 42 |
| 7.7 | 1 | Spiralförmiges Blatt B | Spiral sheet B.ipt | Production | Stahl C45 2mm | 43 |

| | | | | | | | | | |
|------------------|--|---|--|---------------|--|------------|--|---------|-----------|
| PROJEKT | | ERSTELLT VON | | GENEHMIGT VON | | DATE | | VERSION | |
| Dreschmaschine | | J. Zeron | | A. Morillo | | 30/08/2021 | | 1.0 | |
| TEIL-NAME | | DATEI-NAME | | | | | | | TEIL-CODE |
| Teileliste | | pac_ptp_power-thresher-for-paddy-and-others.csv | | | | | | | B1 |
| ENTWICKELT VON | | UMGESTALTET VON | | DOK. TYP | | WERKSTOFF | | MENGE | |
| | |  | | Parts list | | | | - | |
| | | | | LIZENZ | | | | | |
| Practical Action | | OHO e.V. | | CC-BY-SA 4.0 | | SCALE | | SEITE | |
| | | | | | | | | 5 /43 | |

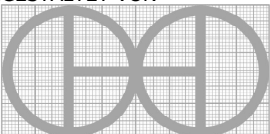


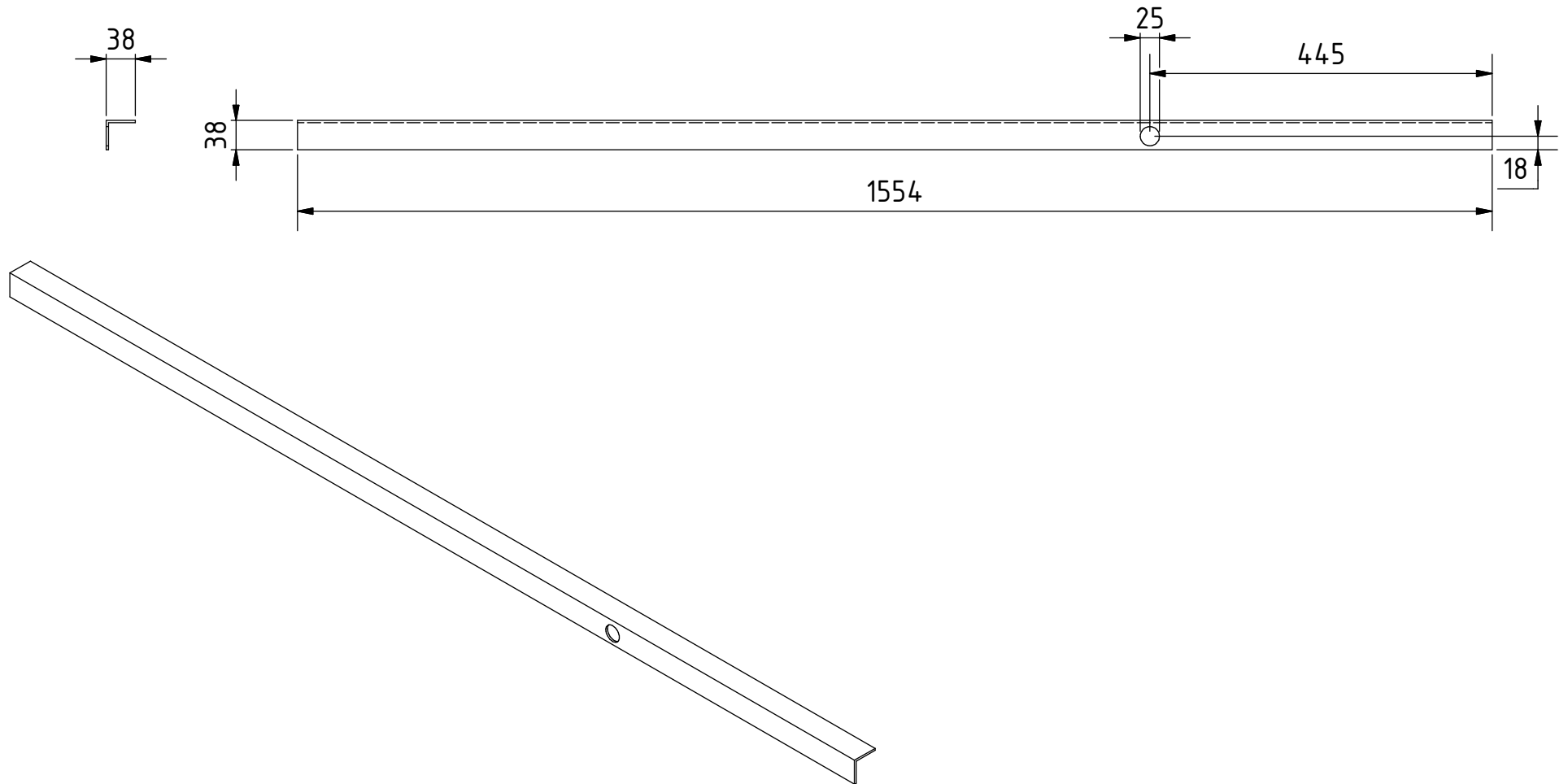
B (1 : 10)

A (1 : 10)



Alle Metallteile sind geschweißt.
Hinweis: Alle Einheiten in mm.

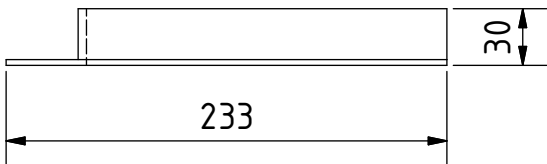
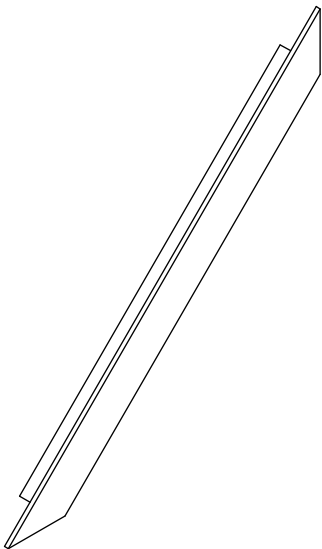
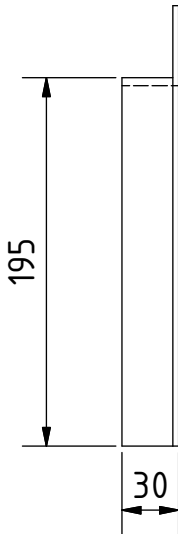
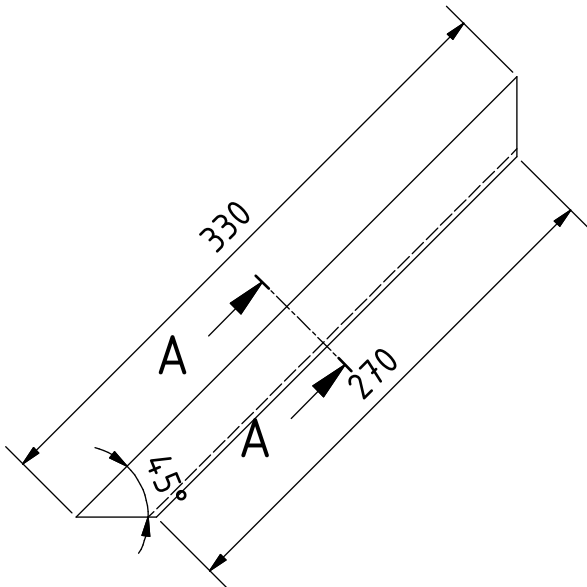
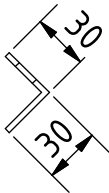
| | | | | | |
|------------------|---|---------------|-----------|------------|-----------|
| PROJEKT | ERSTELLT VON | GENEHMIGT VON | | DATE | VERSION |
| Dreschmaschine | J. Zeron | A. Morillo | | 30/08/2021 | 1.0 |
| TEIL-NAM | DATEI-NAM | | | | TEIL-CODE |
| Rahmen | Frame.ipn | | | | 1.0 |
| ENTWICKELT VON | UMGESTALTET VON | DOK. TYP | WERKSTOFF | | MENGE |
| |  | Assembly | | | 1 |
| | | LIZENZ | SCALE | | SEITE |
| Practical Action | OHO e.V. | CC-BY-SA 4.0 | | 1:20 | 6 / 43 |



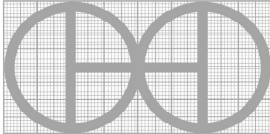
Hinweis: Alle einheiten in mm.

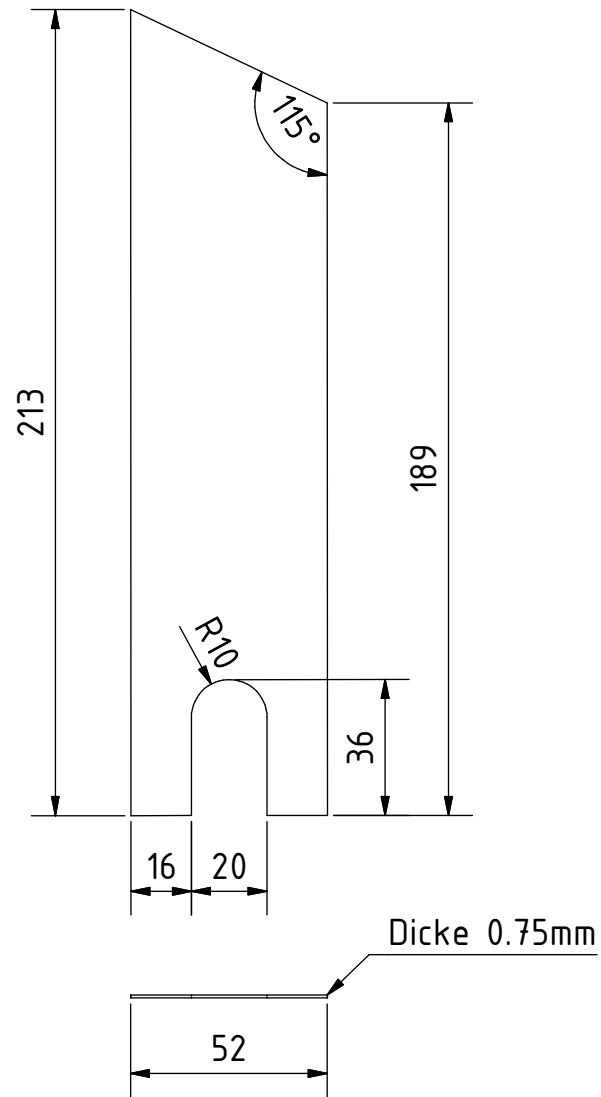
| | | | | |
|------------------|-----------------|---------------|------------|---------|
| PROJEKT | ERSTELLT VON | GENEHMIGT VON | DATE | VERSION |
| Dreschmaschine | J. Zeron | A. Morillo | 30/08/2021 | 1.0 |
| TEIL-NAME | DATEI-NAME | TEIL-CODE | | |
| Winkel E | Angle E.ipt | 1.5 | | |
| ENTWICKELT VON | UMGESTALTET VON | DOK. TYP | WERKSTOFF | MENGE |
| Practical Action | OHO e.V. | Part | Stahl A36 | 2 |
| | | LIZENZ | SCALE | SEITE |
| | | CC-BY-SA 4.0 | 1:8 | 7 /43 |

A-A (1 : 4)

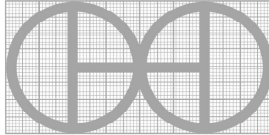


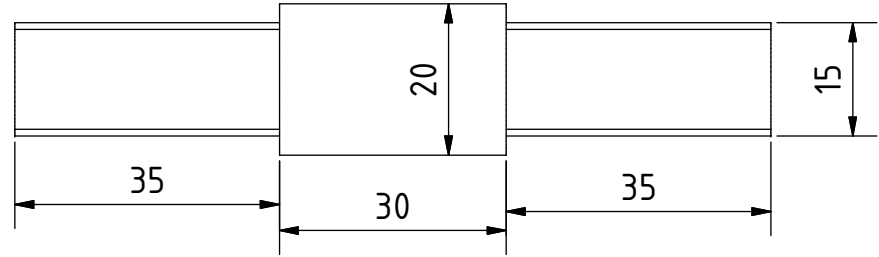
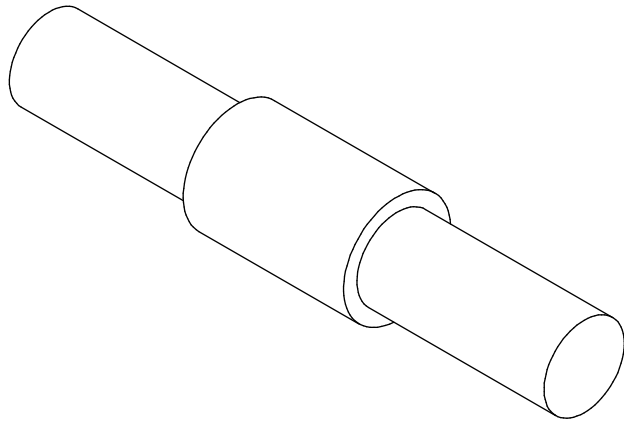
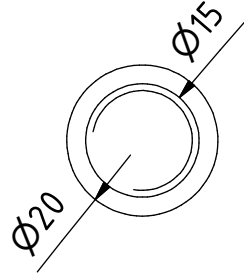
Hinweis: Alle einheiten in mm.

| | | | | |
|------------------|---|---------------|------------|---------|
| PROJEKT | ERSTELLT VON | GENEHMIGT VON | DATE | VERSION |
| Dreschmaschine | J. Zeron | A. Morillo | 30/08/2021 | 1.0 |
| TEIL-NAME | DATEI-NAME | TEIL-CODE | | |
| Winkel I | Angle I.ipt | 1.10 | | |
| ENTWICKELT VON | UMGESTALTET VON | DOK. TYP | WERKSTOFF | MENGE |
| Practical Action |  | Part | Stahl A36 | 2 |
| | | LIZENZ | SCALE | SEITE |
| | OHO e.V. | CC-BY-SA 4.0 | 1:4 | 8 /43 |



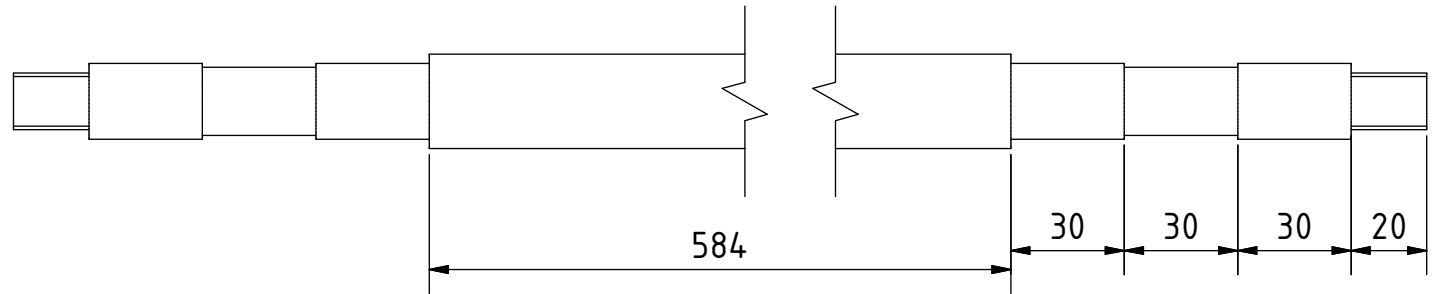
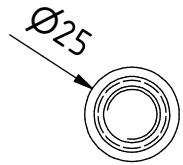
Hinweis: Alle einheiten in mm.

| | | | | |
|------------------|---|---------------|------------|-----------|
| PROJEKT | ERSTELLT VON | GENEHMIGT VON | DATE | VERSION |
| Dreschmaschine | J. Zeron | A. Morillo | 30/08/2021 | 1.0 |
| TEIL-NAME | DATEI-NAME | | | TEIL-CODE |
| Blechreifen A | Sheet tire A.ipt | | | 1.12 |
| ENTWICKELT VON | UMGESTALTET VON | DOK. TYP | WERKSTOFF | MENGE |
| |  | Part | Stahl C45 | 2 |
| Practical Action | | LIZENZ | SCALE | SEITE |
| | OHO e.V. | CC-BY-SA 4.0 | 1:2 | 9 /43 |

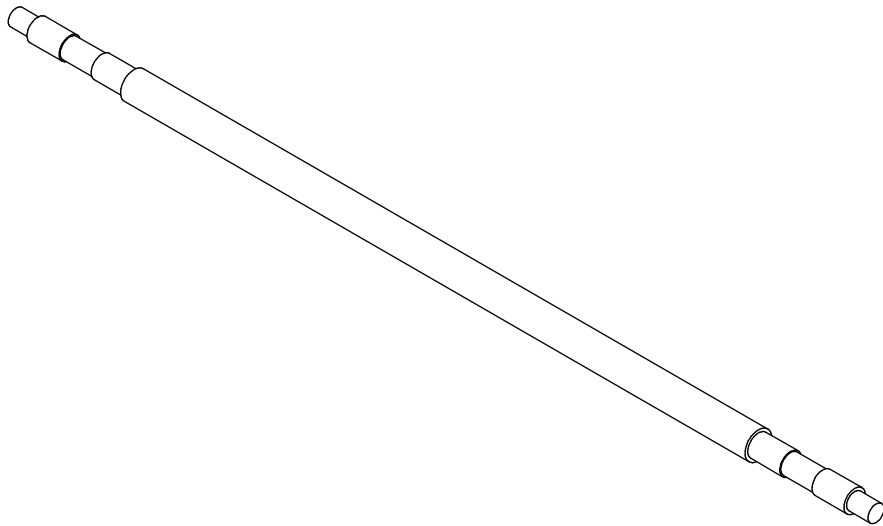


Hinweis: Alle einheiten in mm.

| | | | | |
|------------------|-------------------|---------------|------------|---------|
| PROJEKT | ERSTELLT VON | GENEHMIGT VON | DATE | VERSION |
| Dreschmaschine | J. Zeron | A. Morillo | 30/08/2021 | 1.0 |
| TEIL-NAME | DATEI-NAME | TEIL-CODE | | |
| Rahmenwelle A | Frame shaft A.ipt | 1.14 | | |
| ENTWICKELT VON | UMGESTALTET VON | DOK. TYP | WERKSTOFF | MENGE |
| | | Part | Stahl C45 | 1 |
| | | LIZENZ | SCALE | SEITE |
| Practical Action | OHO e.V. | CC-BY-SA 4.0 | 1:1 | 10 /43 |

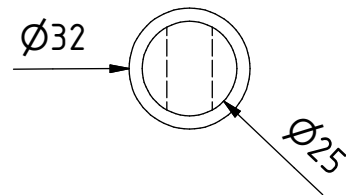
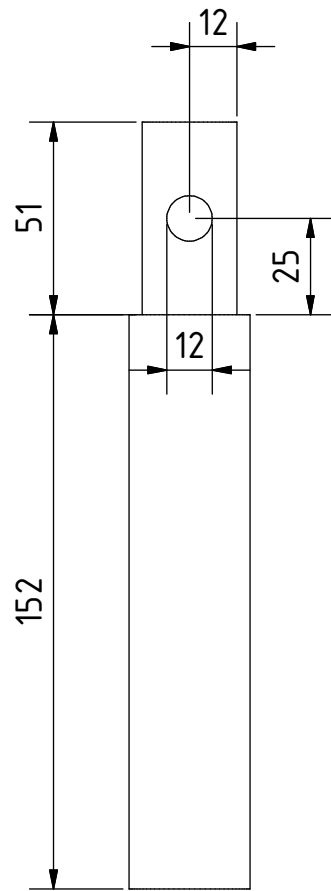


ISOMETRIC (1 : 5)



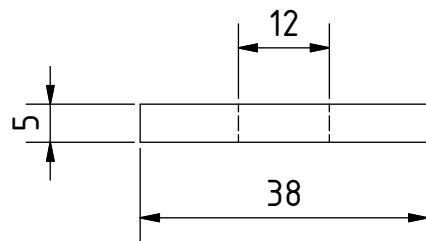
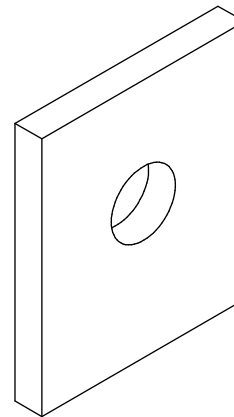
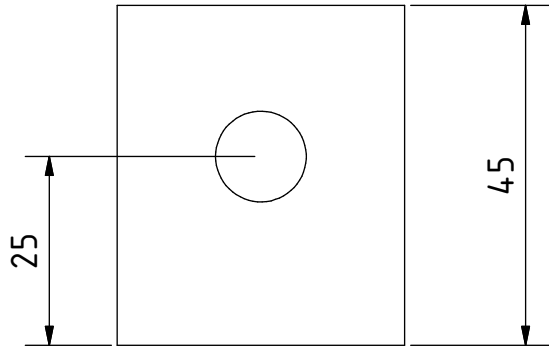
Hinweis: Alle einheiten in mm.

| | | | | |
|------------------|-------------------|---------------|------------|---------|
| PROJEKT | ERSTELLT VON | GENEHMIGT VON | DATE | VERSION |
| Dreschmaschine | J. Zeron | A. Morillo | 30/08/2021 | 1.0 |
| TEIL-NAME | DATEI-NAME | TEIL-CODE | | |
| Rahmenwelle B | Frame shaft B.ipt | 1.15 | | |
| ENTWICKELT VON | UMGESTALTET VON | DOK. TYP | WERKSTOFF | MENGE |
| | | Part | Stahl C45 | 1 |
| | | LIZENZ | SCALE | SEITE |
| Practical Action | OHO e.V. | CC-BY-SA 4.0 | 1:2 | 11 /43 |




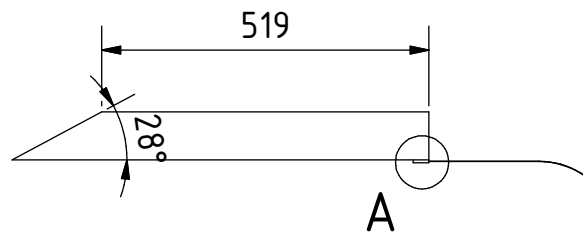
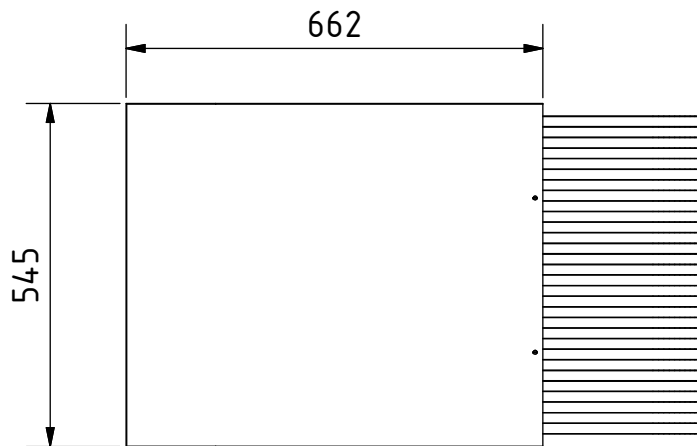
Hinweis: Alle einheiten in mm.

| | | | | |
|------------------|-----------------|---------------|------------|---------|
| PROJEKT | ERSTELLT VON | GENEHMIGT VON | DATE | VERSION |
| Dreschmaschine | J. Zeron | A. Morillo | 30/08/2021 | 1.0 |
| TEIL-NAME | DATEI-NAME | TEIL-CODE | | |
| Stabreifen B | Rod tire B.ipt | 1.18 | | |
| ENTWICKELT VON | UMGESTALTET VON | DOK. TYP | WERKSTOFF | MENGE |
| | | Part | Stahl C45 | 1 |
| | | LIZENZ | SCALE | SEITE |
| Practical Action | OHO e.V. | CC-BY-SA 4.0 | 1:2 | 12 /43 |

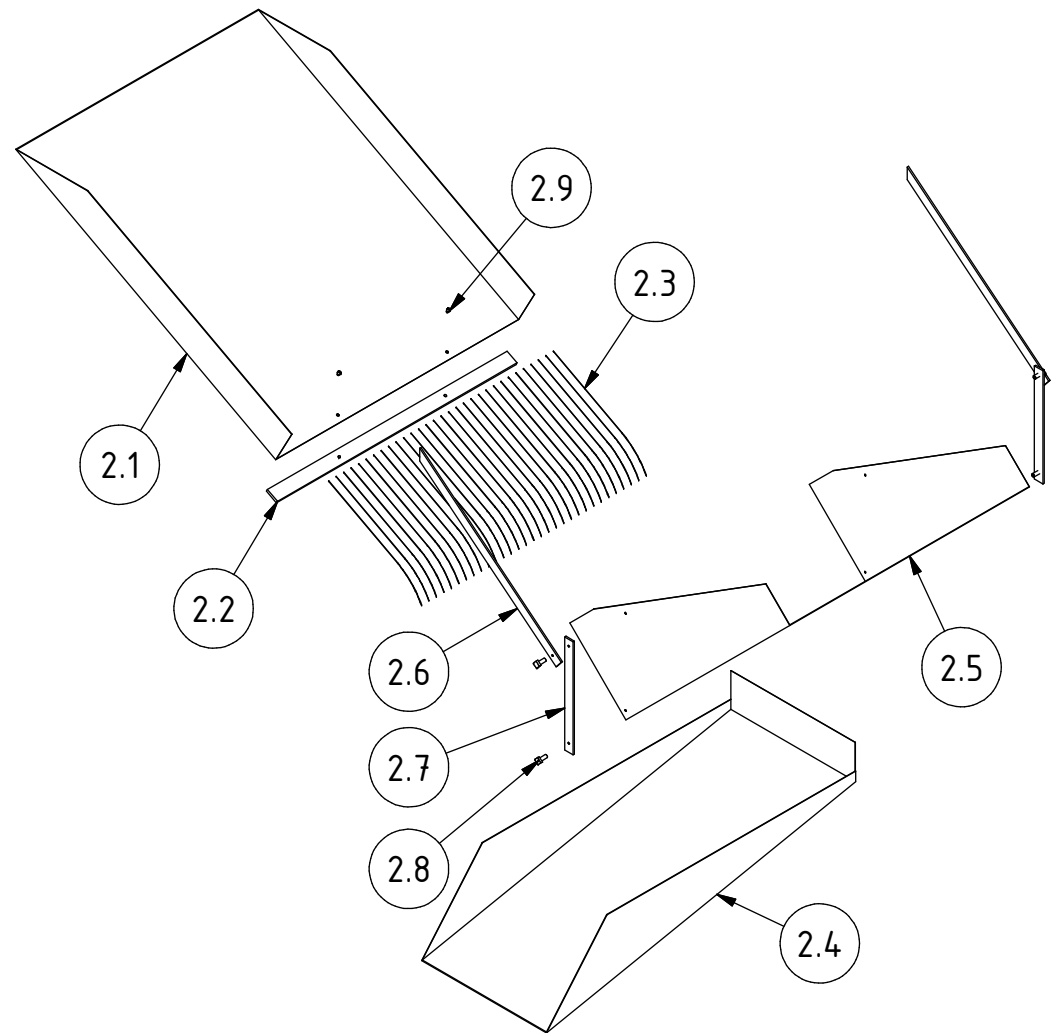
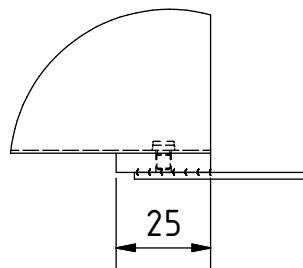


Hinweis: Alle einheiten in mm.

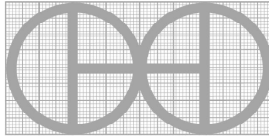
| | | | | |
|-------------------------|---|---------------|------------|-----------|
| PROJEKT | ERSTELLT VON | GENEHMIGT VON | DATE | VERSION |
| Dreschmaschine | J. Zeron | A. Morillo | 30/08/2021 | 1.0 |
| TEIL-NAME | DATEI-NAME | | | TEIL-CODE |
| Griff der Druckplatte A | Platen handle A.ipt | | | 1.19 |
| ENTWICKELT VON | UMGESTALTET VON | DOK. TYP | WERKSTOFF | MENGE |
| Practical Action |  OHO e.V. | Part | Stahl A36 | 2 |
| | | LIZENZ | SCALE | SEITE |
| | | CC-BY-SA 4.0 | 1:1 | 13 /43 |

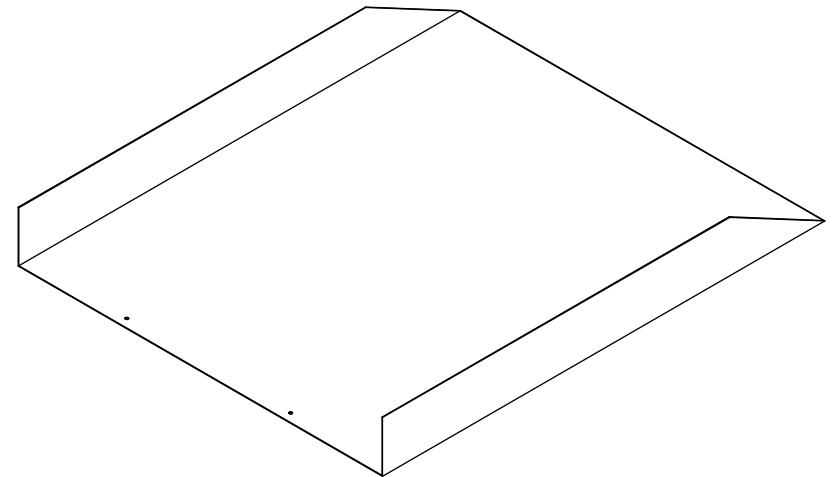
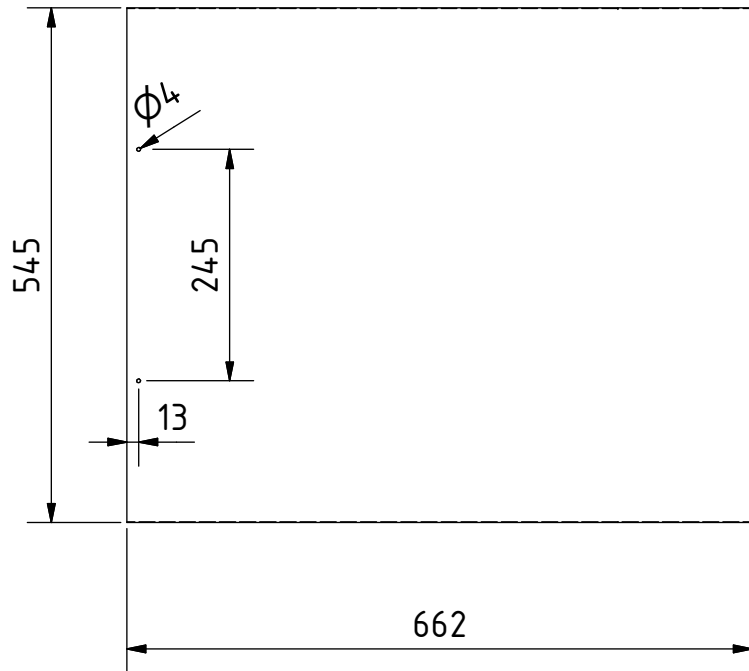


A (1 : 2)



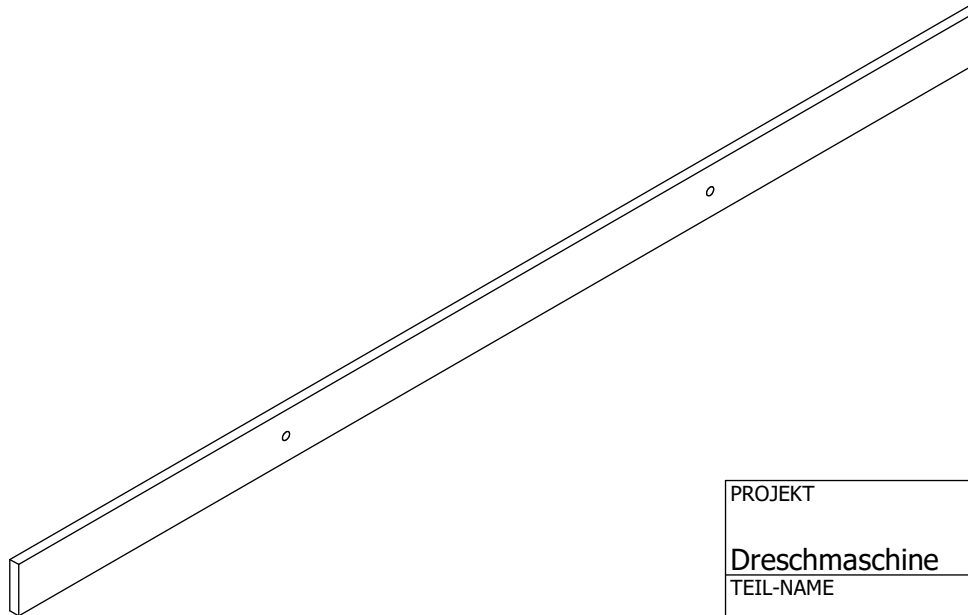
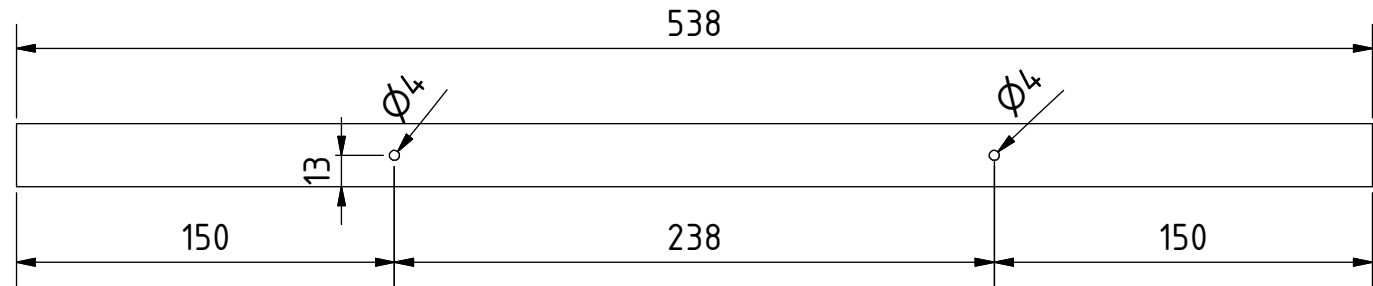
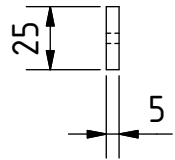
Alle Metallteile sind geschweißt.
Hinweis: Alle einheiten in mm.

| | | | | |
|------------------|---|---------------|------------|---------|
| PROJEKT | ERSTELLT VON | GENEHMIGT VON | DATE | VERSION |
| Dreschmaschine | J. Zeron | A. Morillo | 30/08/2021 | 1.0 |
| TEIL-NAME | DATEI-NAME | TEIL-CODE | | |
| Tablett-System | Tray system.ipn | 2.0 | | |
| ENTWICKELT VON | UMGESTALTET VON | DOK. TYP | WERKSTOFF | MENGE |
| |  | Assembly | | 1 |
| Practical Action | OHO e.V. | LIZENZ | SCALE | SEITE |
| | | CC-BY-SA 4.0 | 1:12 | 14 /43 |

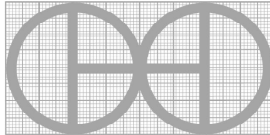


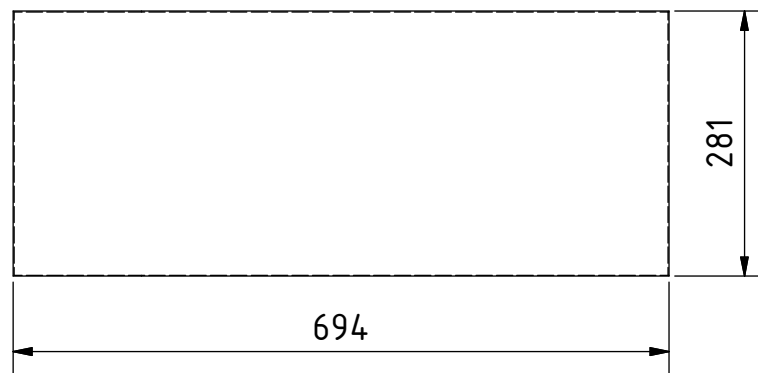
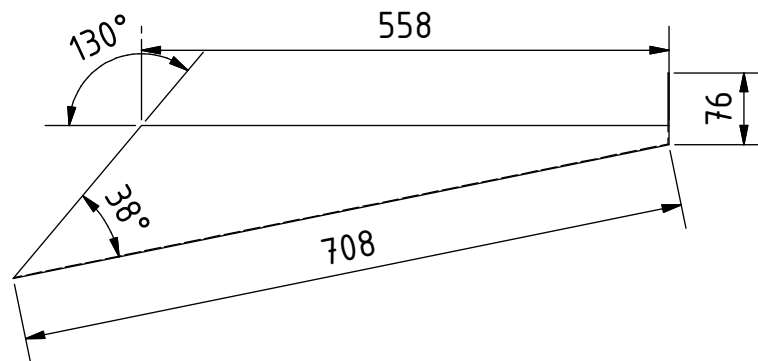
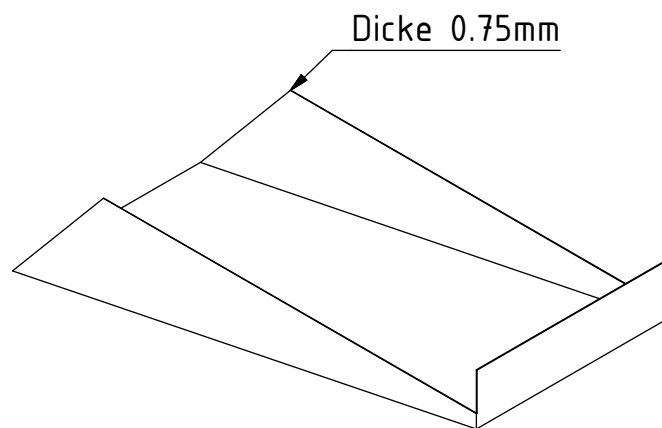
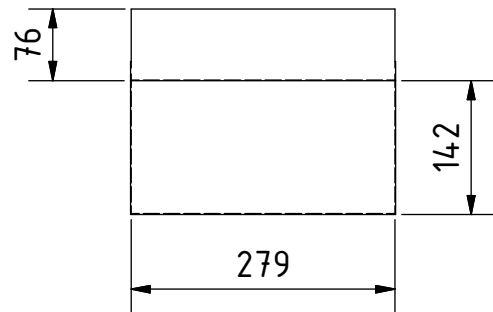
Hinweis: Alle einheiten in mm.

| | | | | |
|------------------|-----------------|---------------|------------|---------|
| PROJEKT | ERSTELLT VON | GENEHMIGT VON | DATE | VERSION |
| Dreschmaschine | J. Zeron | A. Morillo | 30/08/2021 | 1.0 |
| TEIL-NAME | DATEI-NAME | TEIL-CODE | | |
| Blatt | Sheet.ipt | 2.1 | | |
| ENTWICKELT VON | UMGESTALTET VON | DOK. TYP | WERKSTOFF | MENGE |
| Practical Action | OHO e.V. | Part | Stahl C45 | 1 |
| | | LIZENZ | SCALE | SEITE |
| | | CC-BY-SA 4.0 | 1:8 | 15 /43 |



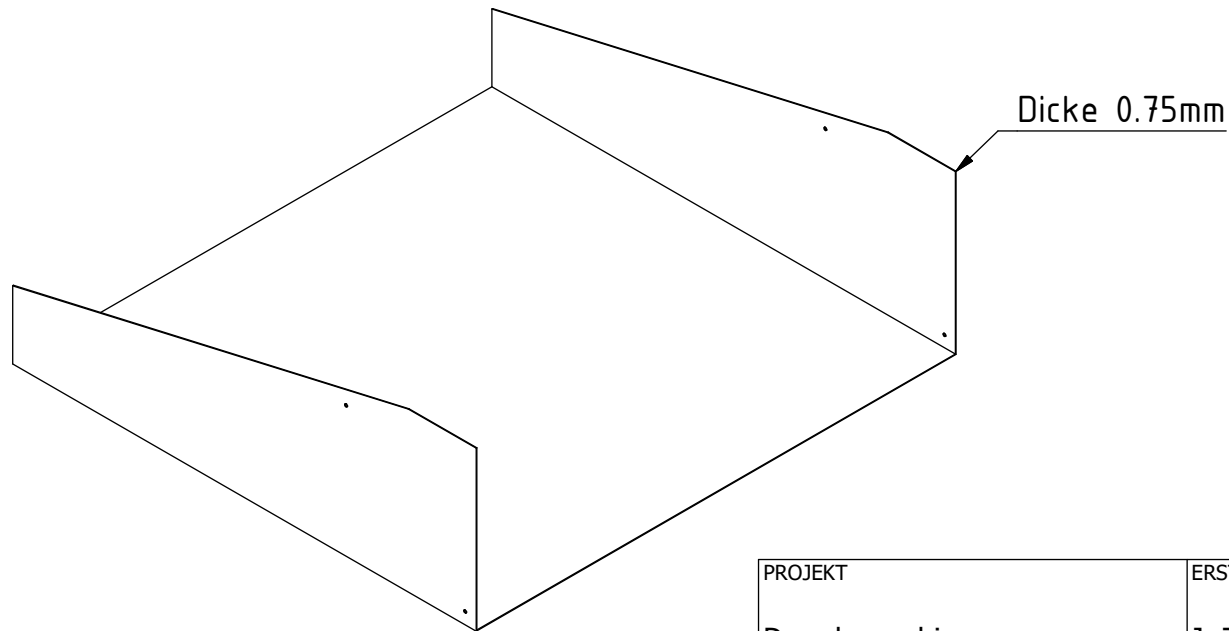
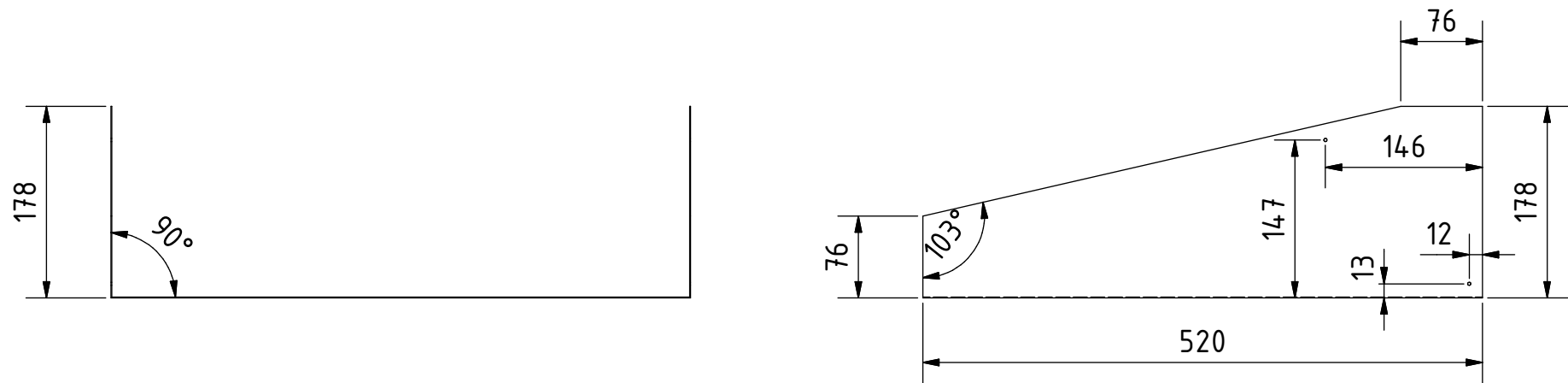
Hinweis: Alle einheiten in mm.

| | | | | |
|------------------|---|---------------|------------|---------|
| PROJEKT | ERSTELLT VON | GENEHMIGT VON | DATE | VERSION |
| Dreschmaschine | J. Zeron | A. Morillo | 30/08/2021 | 1.0 |
| TEIL-NAME | DATEI-NAME | TEIL-CODE | | |
| Flacheisen | Flatbar.ipt | 2.2 | | |
| ENTWICKELT VON | UMGESTALTET VON | DOK. TYP | WERKSTOFF | MENGE |
| |  | Part | Stahl A36 | 1 |
| Practical Action | OHO e.V. | LIZENZ | SCALE | SEITE |
| | | CC-BY-SA 4.0 | 1:3 | 16 /43 |



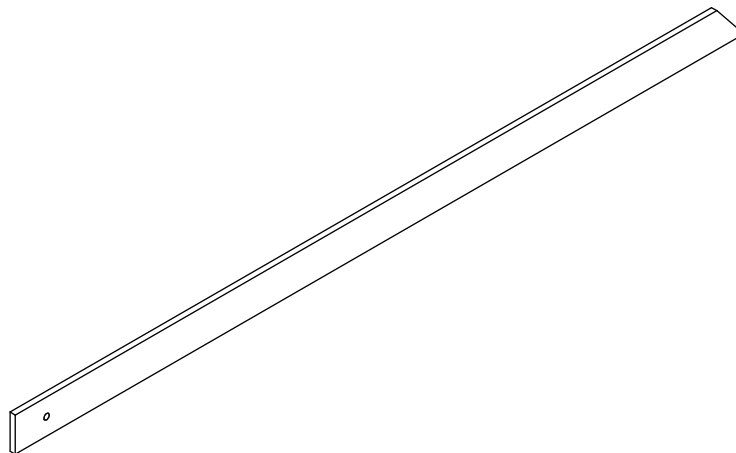
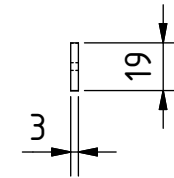
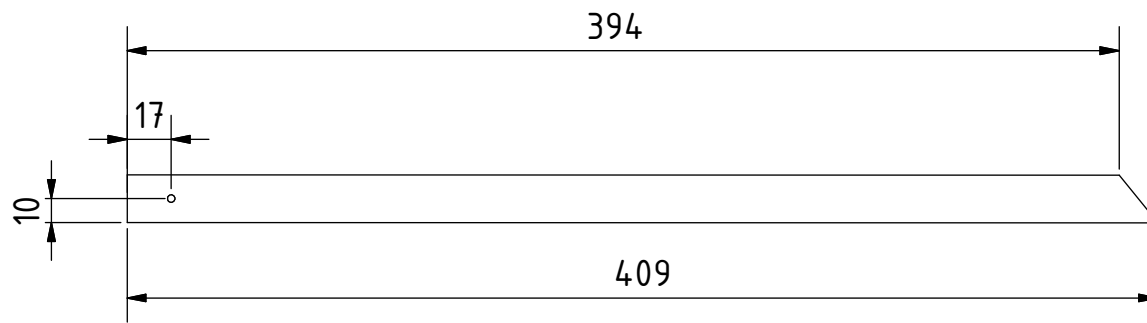
Hinweis: Alle einheiten in mm.

| | | | | |
|------------------|--------------------|---------------|------------|---------|
| PROJEKT | ERSTELLT VON | GENEHMIGT VON | DATE | VERSION |
| Dreschmaschine | J. Zeron | A. Morillo | 30/08/2021 | 1.0 |
| TEIL-NAME | DATEI-NAME | TEIL-CODE | | |
| Ausgaberutsche | Delivery chute.ipt | 2.4 | | |
| ENTWICKELT VON | UMGESTALTET VON | DOK. TYP | WERKSTOFF | MENGE |
| | | Part | Stahl C45 | 1 |
| | | LIZENZ | SCALE | SEITE |
| Practical Action | OHO e.V. | CC-BY-SA 4.0 | 1:8 | 17 /43 |

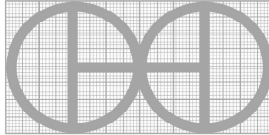


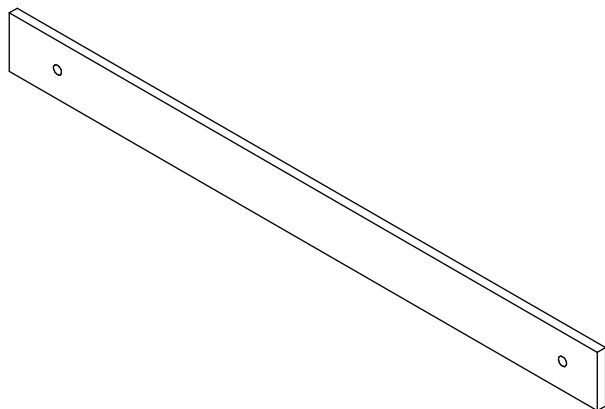
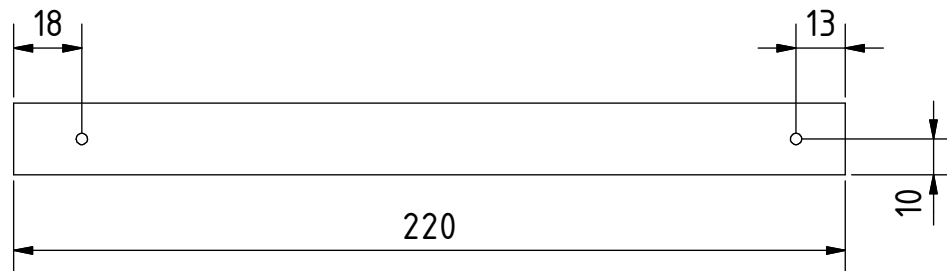
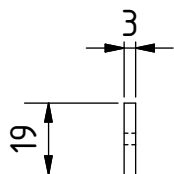
Hinweis: Alle einheiten in mm.

| | | | | |
|------------------|-----------------|---------------|------------|---------|
| PROJEKT | ERSTELLT VON | GENEHMIGT VON | DATE | VERSION |
| Dreschmaschine | J. Zeron | A. Morillo | 30/08/2021 | 1.0 |
| TEIL-NAME | DATEI-NAME | TEIL-CODE | | |
| Staubfangkorb | Dust trey.ipt | 2.5 | | |
| ENTWICKELT VON | UMGESTALTET VON | DOK. TYP | WERKSTOFF | MENGE |
| | | Part | Stahl C45 | 1 |
| | | LIZENZ | SCALE | SEITE |
| Practical Action | OHO e.V. | CC-BY-SA 4.0 | 1:6 | 18 /43 |




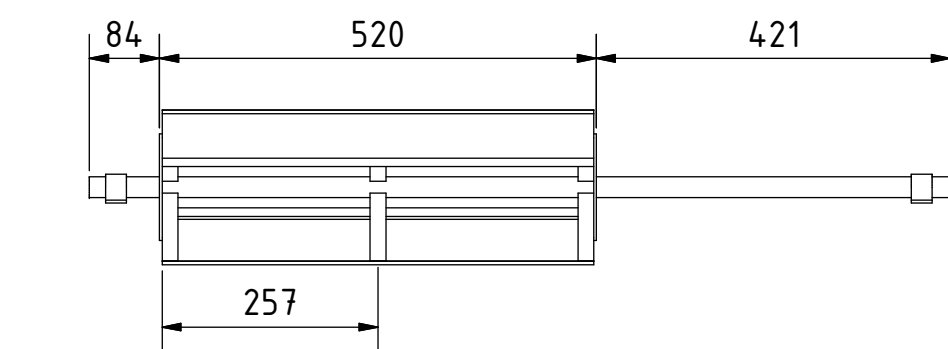
Hinweis: Alle einheiten in mm.

| | | | | |
|--------------------------|---|---------------|------------|-----------|
| PROJEKT | ERSTELLT VON | GENEHMIGT VON | DATE | VERSION |
| Dreschmaschine | J. Zeron | A. Morillo | 30/08/2021 | 1.0 |
| TEIL-NAME | DATEI-NAME | | | TEIL-CODE |
| Flachstahl-Staubrechen A | Flat bar dust trey A.ipt | | | 2.6 |
| ENTWICKELT VON | UMGESTALTET VON | DOK. TYP | WERKSTOFF | MENGE |
| |  | Part | Stahl A36 | 2 |
| | | LIZENZ | SCALE | SEITE |
| Practical Action | OHO e.V. | CC-BY-SA 4.0 | 1:3 | 19 /43 |

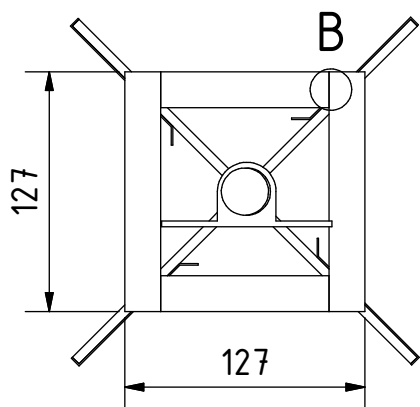


Hinweis: Alle einheiten in mm.

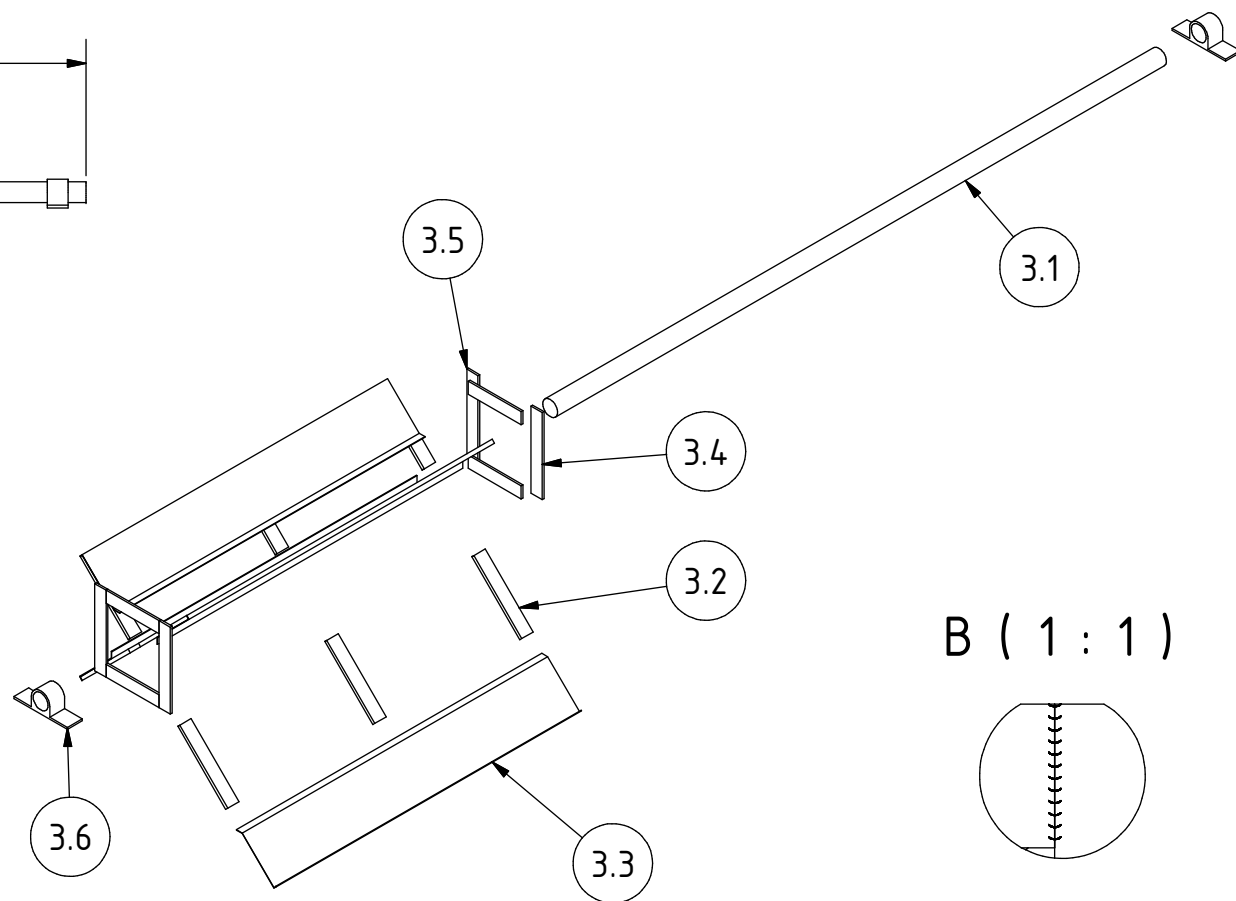
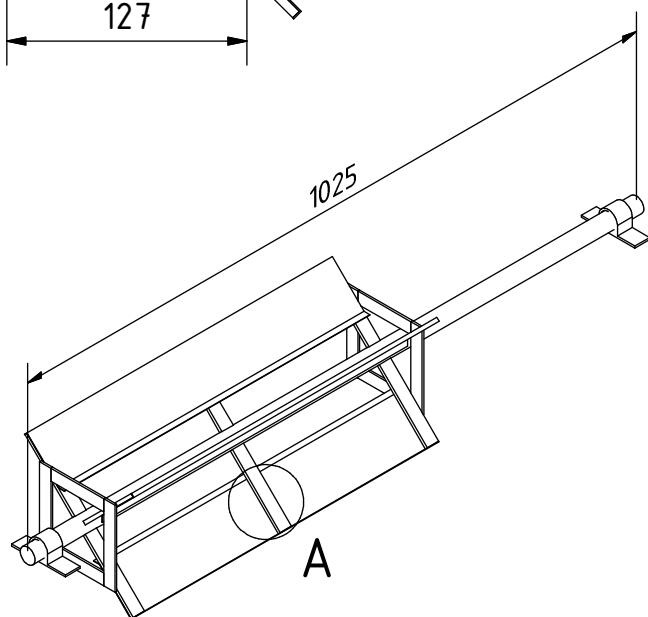
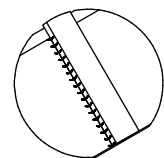
| | | | | |
|--------------------------|---|---------------|------------|-----------|
| PROJEKT | ERSTELLT VON | GENEHMIGT VON | DATE | VERSION |
| Dreschmaschine | J. Zeron | A. Morillo | 30/08/2021 | 1.0 |
| TEIL-NAME | DATEI-NAME | | | TEIL-CODE |
| Flachstahl-Staubrechen B | Flat bar dust trey B.ipt | | | 2.7 |
| ENTWICKELT VON | UMGESTALTET VON | DOK. TYP | WERKSTOFF | MENGE |
| |  | Part | Stahl A36 | 2 |
| Practical Action | | LIZENZ | SCALE | SEITE |
| | OHO e.V. | CC-BY-SA 4.0 | 1:2 | 20 /43 |



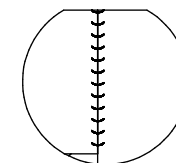
H (1 : 4)




A (0,22 : 1)

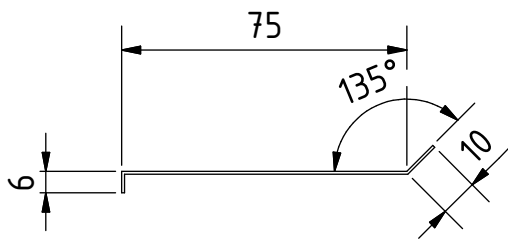


B (1 : 1)

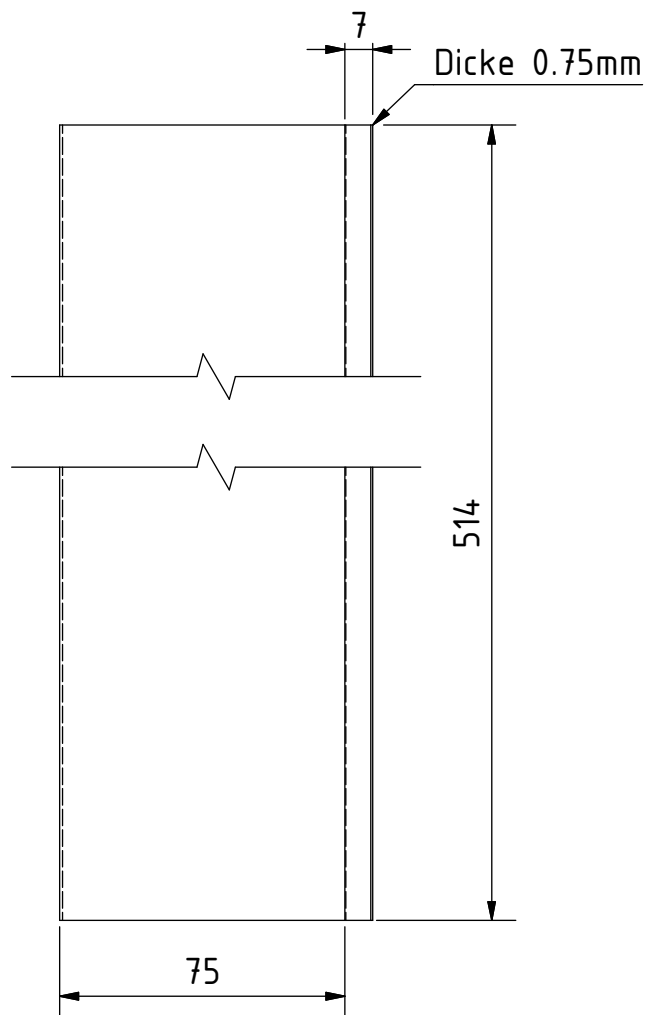
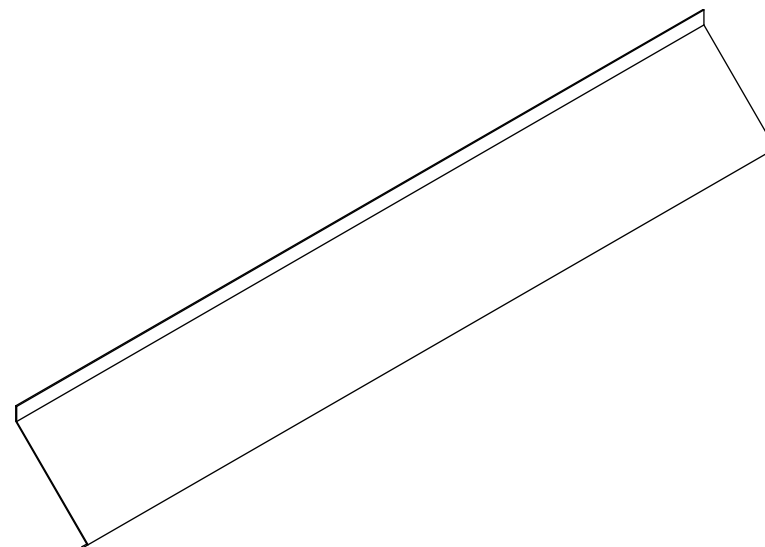


Alle Metallteile sind geschweißt.
Hinweis: Alle einheiten in mm.

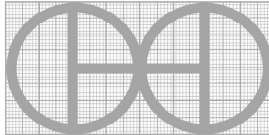
| | | | | |
|------------------|---|---------------|------------|---------|
| PROJEKT | ERSTELLT VON | GENEHMIGT VON | DATE | VERSION |
| Dreschmaschine | J. Zeron | A. Morillo | 30/08/2021 | 1.0 |
| TEIL-NAME | DATEI-NAME | TEIL-CODE | | |
| Gebläse | Blower fan.ipn | 3.0 | | |
| ENTWICKELT VON | UMGESTALTET VON | DOK. TYP | WERKSTOFF | MENGE |
| Practical Action |  | Assembly | | 1 |
| | | LIZENZ | SCALE | SEITE |
| | OHO e.V. | CC-BY-SA 4.0 | 1:9 | 21 /43 |

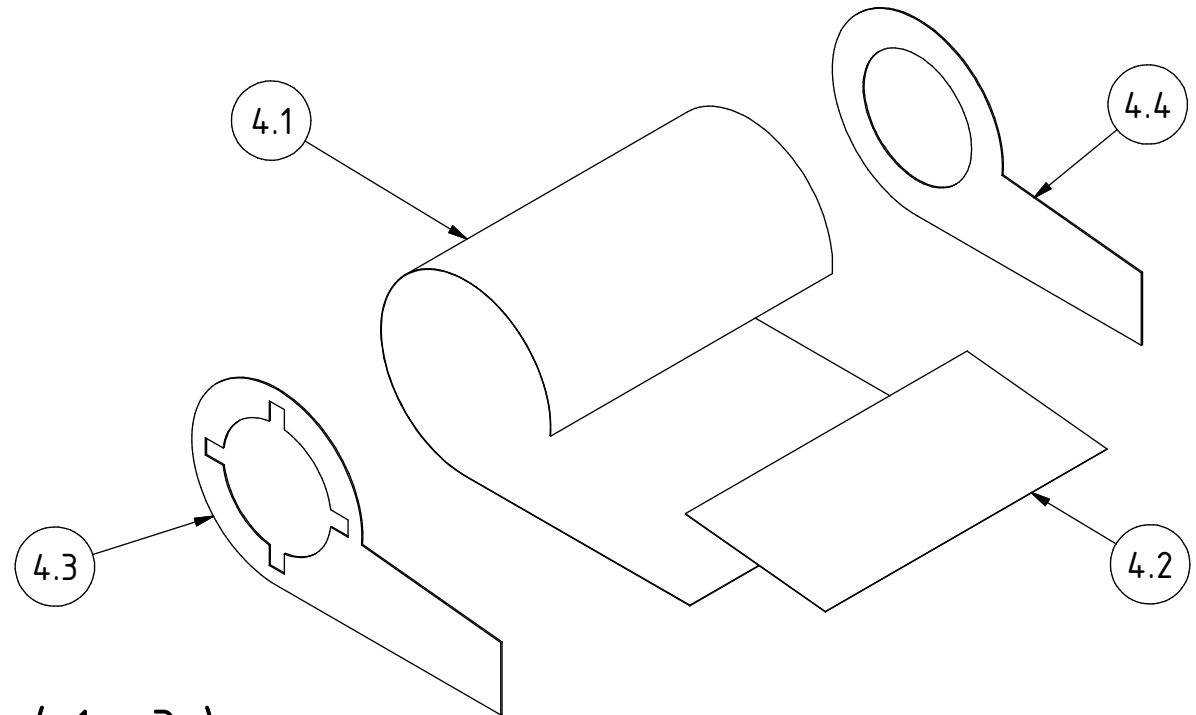
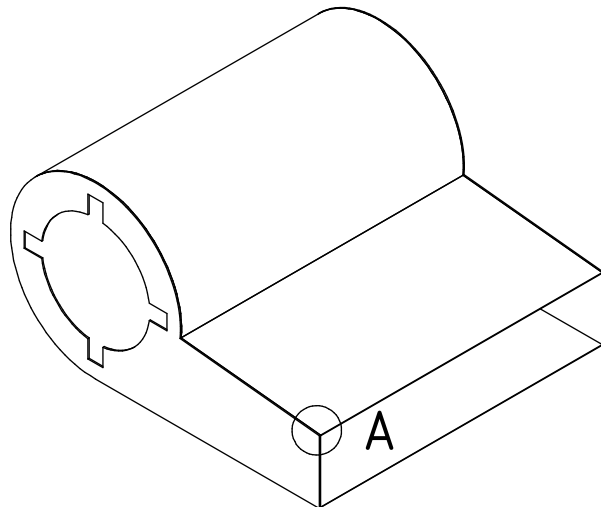
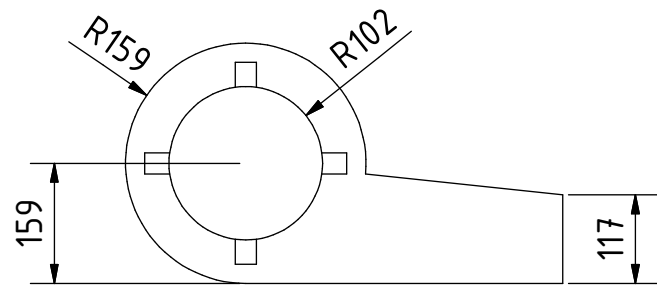


ISOMETRIC (1 : 4)

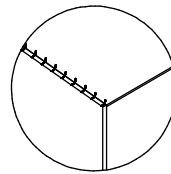


Hinweis: Alle einheiten in mm.

| PROJEKT | ERSTELLT VON | GENEHMIGT VON | DATE | VERSION |
|------------------|---|---------------|------------|---------|
| Dreschmaschine | J. Zeron | A. Morillo | 30/08/2021 | 1.0 |
| TEIL-NAME | DATEI-NAME | TEIL-CODE | | |
| Schaufel | Blade.ipt | 3.3 | | |
| ENTWICKELT VON | UMGESTALTET VON | DOK. TYP | WERKSTOFF | MENGE |
| |  | Part | Stahl C45 | 4 |
| | | LIZENZ | SCALE | SEITE |
| Practical Action | OHO e.V. | CC-BY-SA 4.0 | 1:2 | 22 /43 |

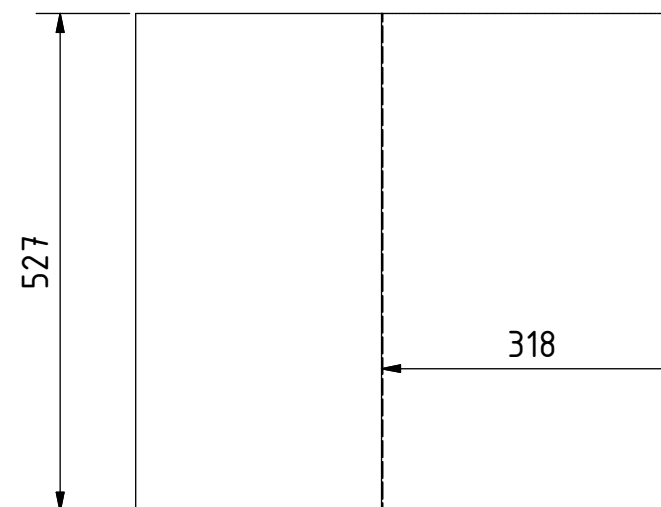
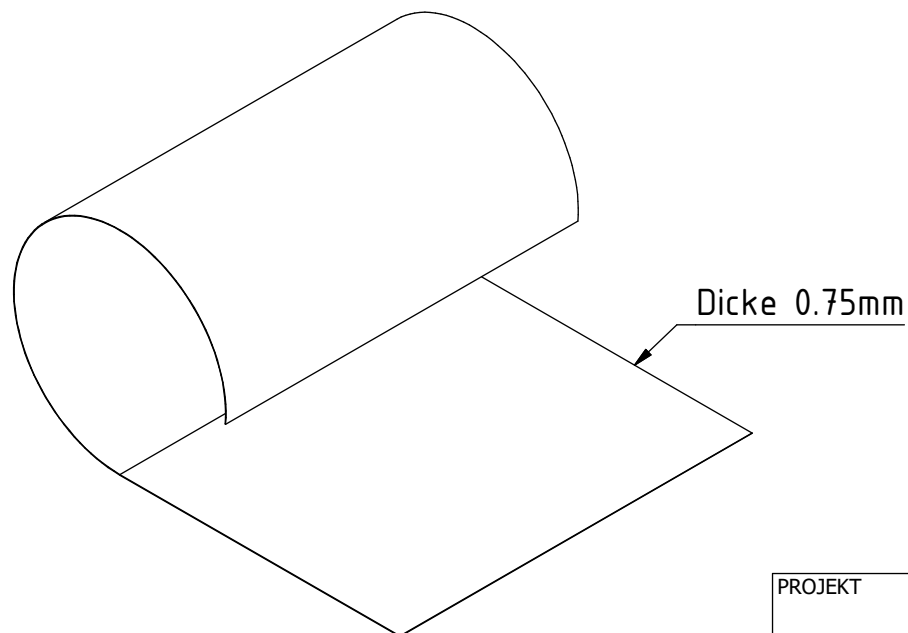
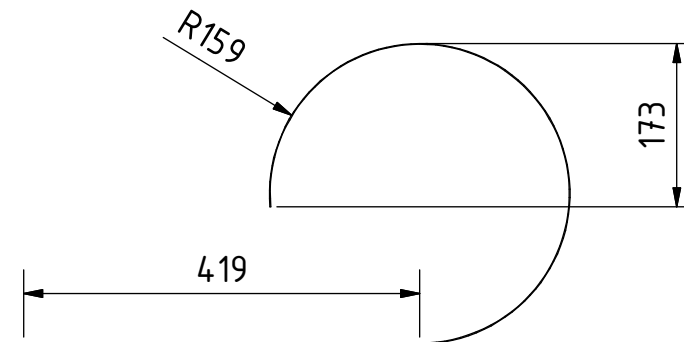
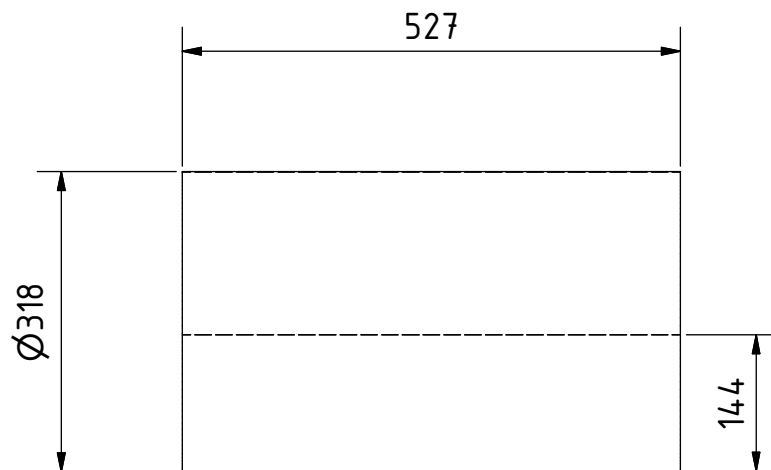


A (1 : 3)

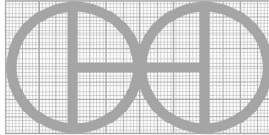


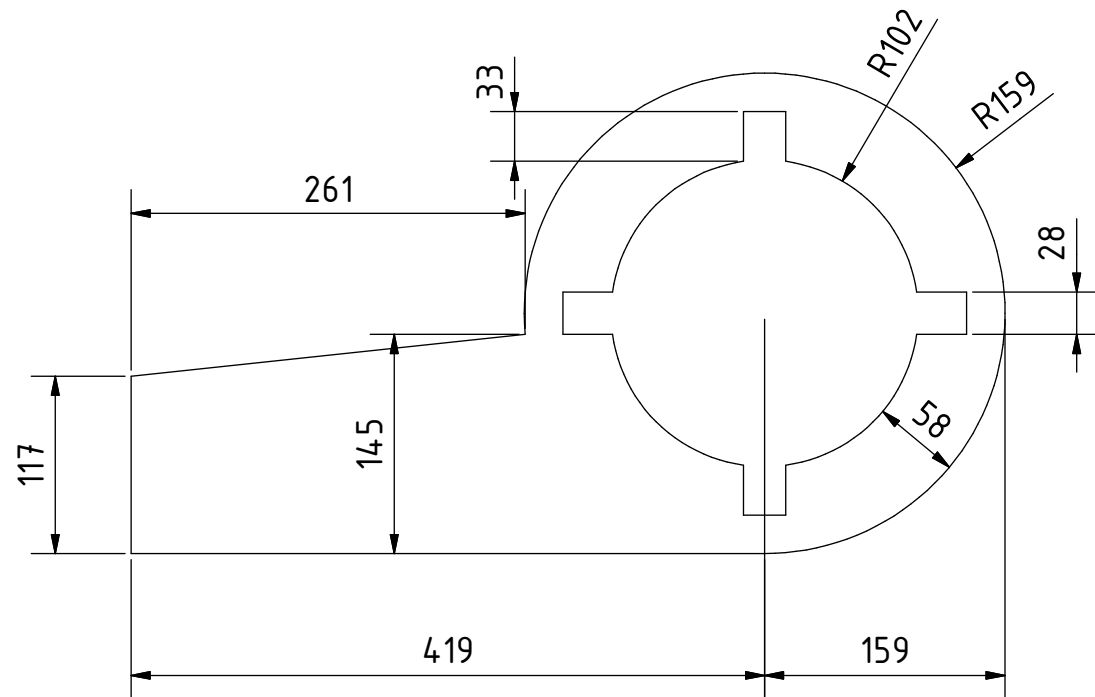
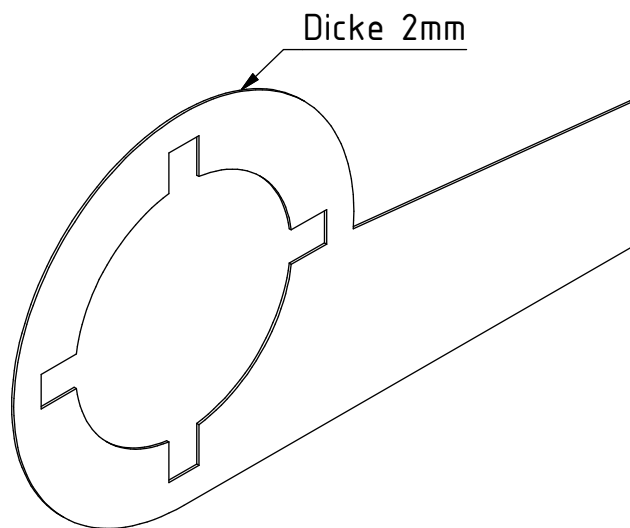
Alle Metallteile sind geschweißt.
Hinweis: Alle einheiten in mm.

| | | | | |
|------------------|------------------|---------------|------------|---------|
| PROJEKT | ERSTELLT VON | GENEHMIGT VON | DATE | VERSION |
| Dreschmaschine | J. Zeron | A. Morillo | 30/08/2021 | 1.0 |
| TEIL-NAME | DATEI-NAME | TEIL-CODE | | |
| Gebälseabdeckung | Blower cover.ipn | 4.0 | | |
| ENTWICKELT VON | UMGESTALTET VON | DOK. TYP | WERKSTOFF | MENGE |
| | | Assembly | | 1 |
| | | LIZENZ | SCALE | SEITE |
| Practical Action | OHO e.V. | CC-BY-SA 4.0 | 1:10 | 23 /43 |



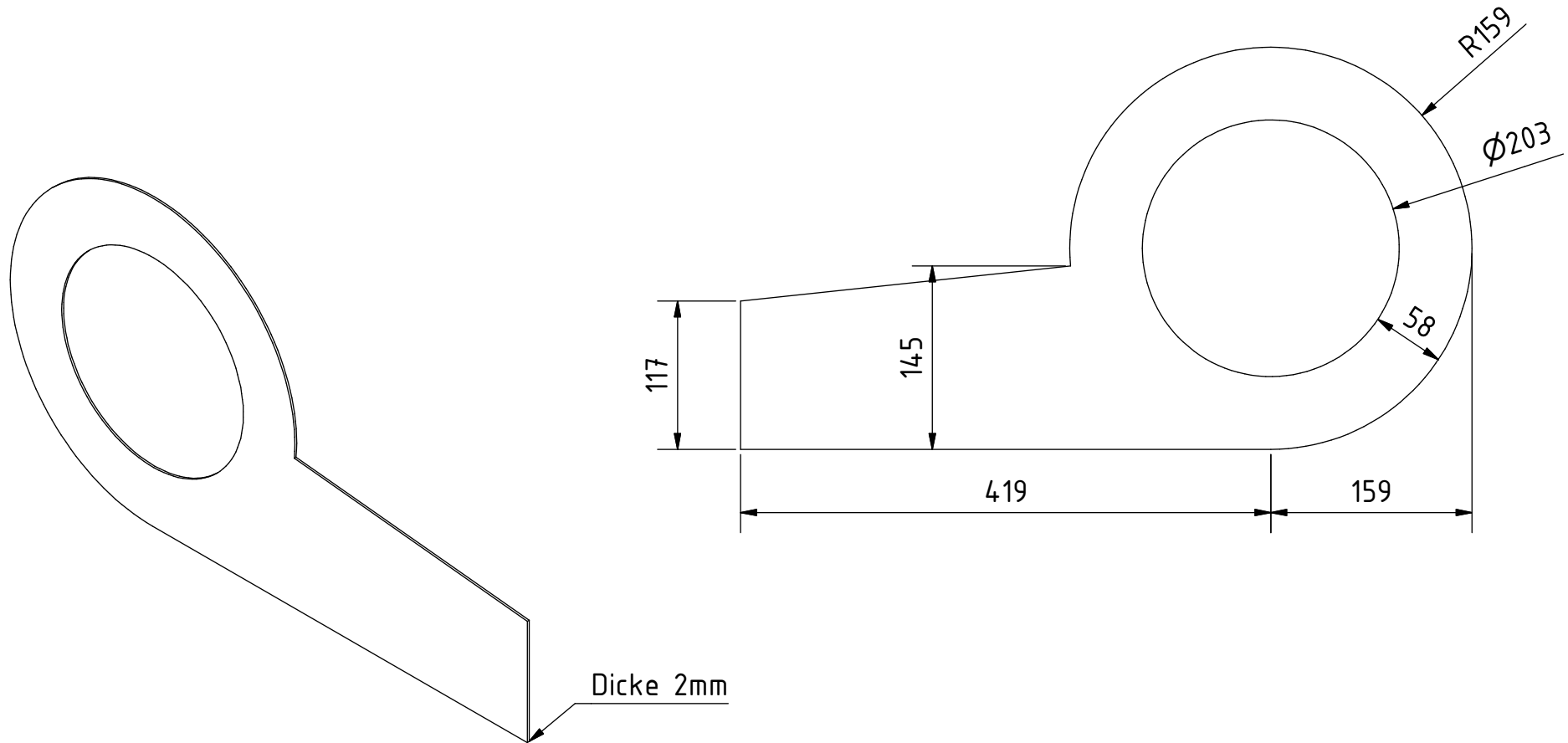
Hinweis: Alle einheiten in mm.

| | | | | |
|------------------|---|---------------|------------|---------|
| PROJEKT | ERSTELLT VON | GENEHMIGT VON | DATE | VERSION |
| Dreschmaschine | J. Zeron | A. Morillo | 30/08/2021 | 1.0 |
| TEIL-NAME | DATEI-NAME | TEIL-CODE | | |
| Deckel A | Cover A.ipt | 4.1 | | |
| ENTWICKELT VON | UMGESTALTET VON | DOK. TYP | WERKSTOFF | MENGE |
| Practical Action |  | Part | Stahl C45 | 1 |
| | | LIZENZ | SCALE | SEITE |
| | | CC-BY-SA 4.0 | 1:8 | 24 /43 |



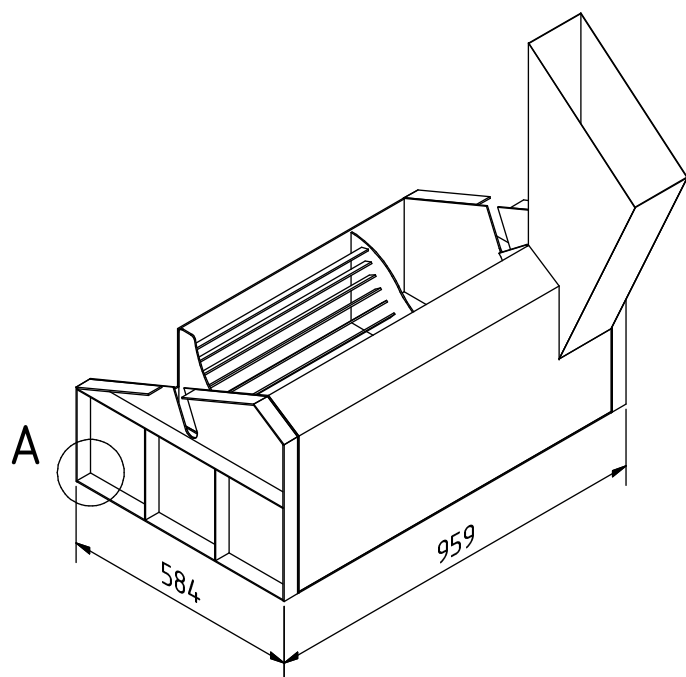
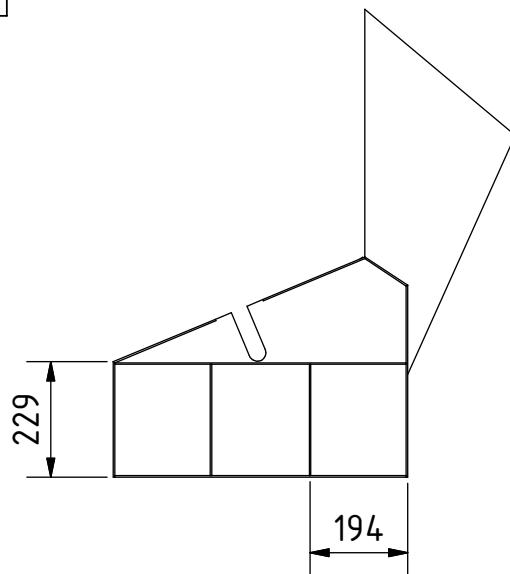
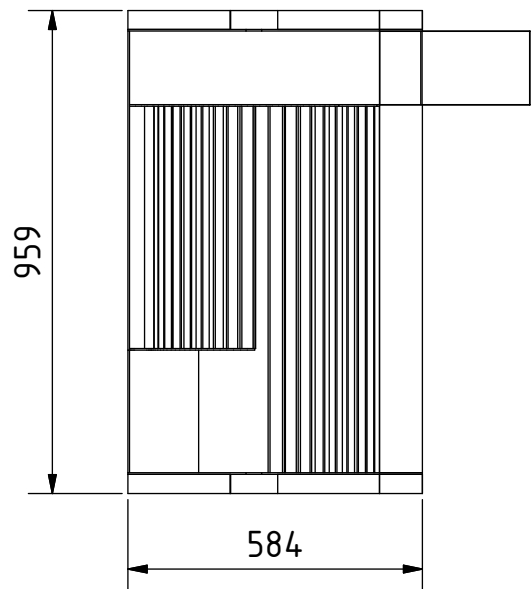
Hinweis: Alle einheiten in mm.

| | | | | |
|------------------|------------------|---------------|------------|---------|
| PROJEKT | ERSTELLT VON | GENEHMIGT VON | DATE | VERSION |
| Dreschmaschine | J. Zeron | A. Morillo | 30/08/2021 | 1.0 |
| TEIL-NAME | DATEI-NAME | TEIL-CODE | | |
| Seitenblech A | Side sheet A.ipt | 4.3 | | |
| ENTWICKELT VON | UMGESTALTET VON | DOK. TYP | WERKSTOFF | MENGE |
| | | Part | Stahl C45 | 1 |
| | | LIZENZ | SCALE | SEITE |
| Practical Action | OHO e.V. | CC-BY-SA 4.0 | 1:5 | 25 /43 |

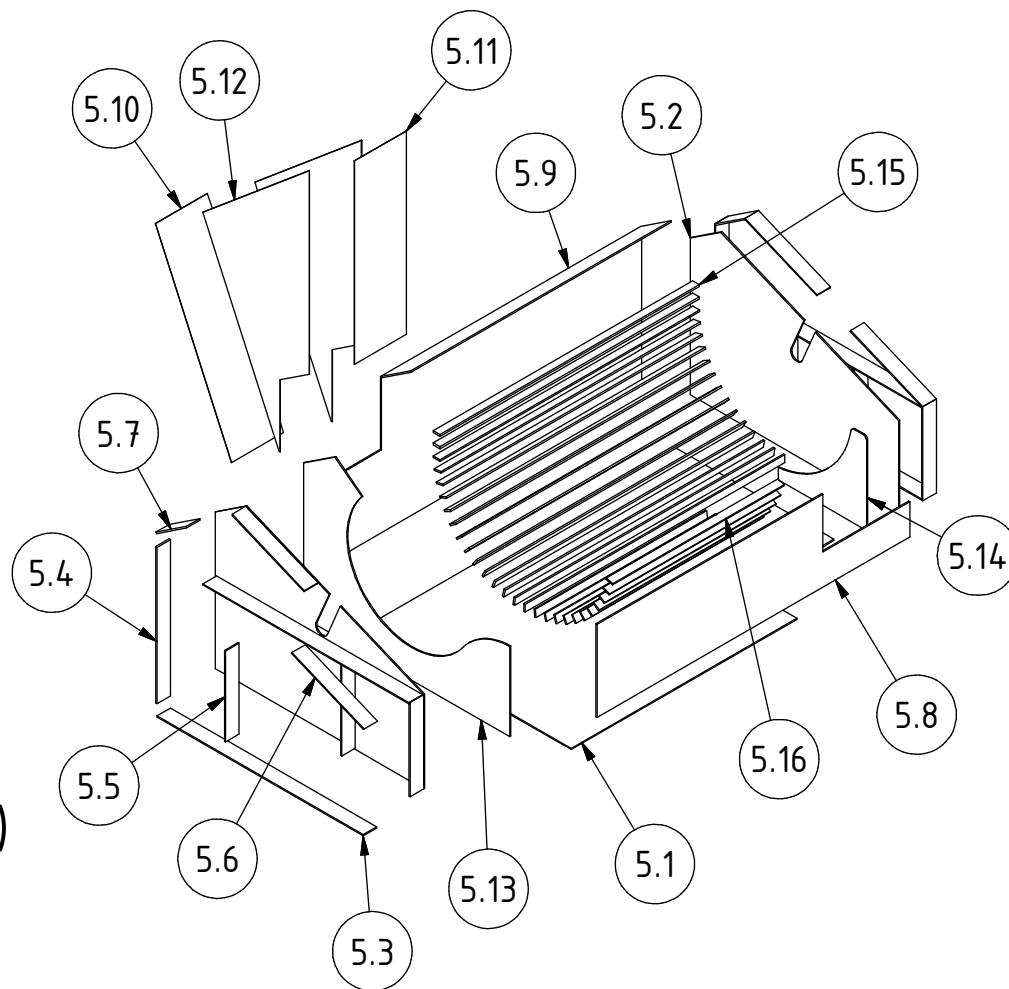
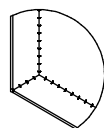


Hinweis: Alle einheiten in mm.


| | | | | |
|------------------|------------------|---------------|------------|---------|
| PROJEKT | ERSTELLT VON | GENEHMIGT VON | DATE | VERSION |
| Dreschmaschine | J. Zeron | A. Morillo | 30/08/2021 | 1.0 |
| TEIL-NAME | DATEI-NAME | TEIL-CODE | | |
| Seitenblech B | Side sheet B.ipt | 4.4 | | |
| ENTWICKELT VON | UMGESTALTET VON | DOK. TYP | WERKSTOFF | MENGE |
| | | Part | Stahl C45 | 1 |
| | | LIZENZ | SCALE | SEITE |
| Practical Action | OHO e.V. | CC-BY-SA 4.0 | 1:5 | 26 /43 |

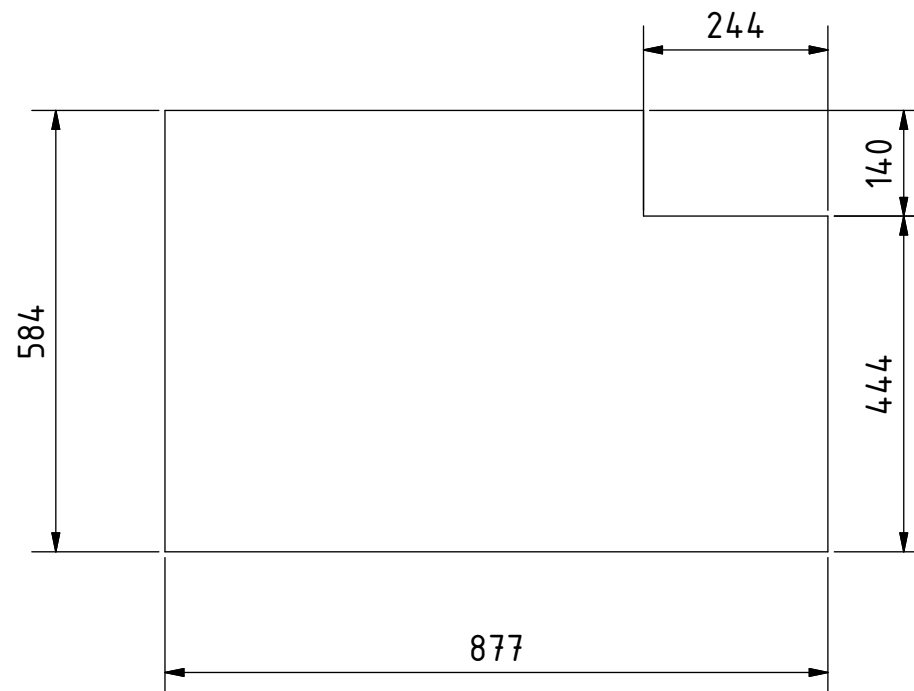
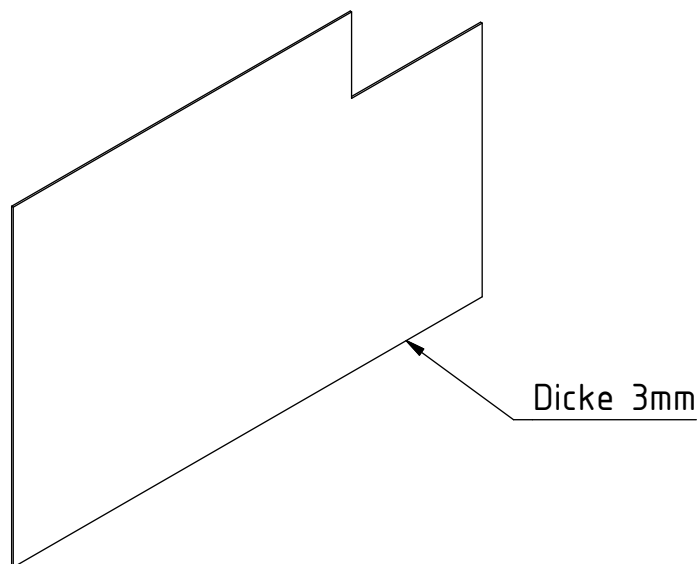


A (0,13 : 1)




Alle Metallteile sind geschweißt.
Hinweis: Alle einheiten in mm.

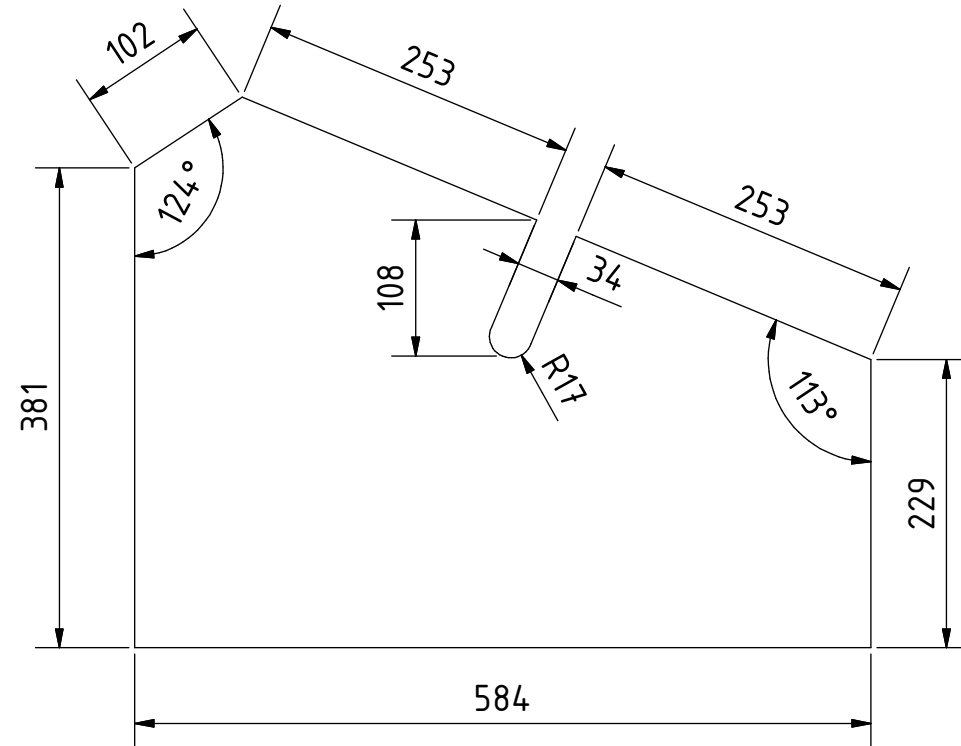
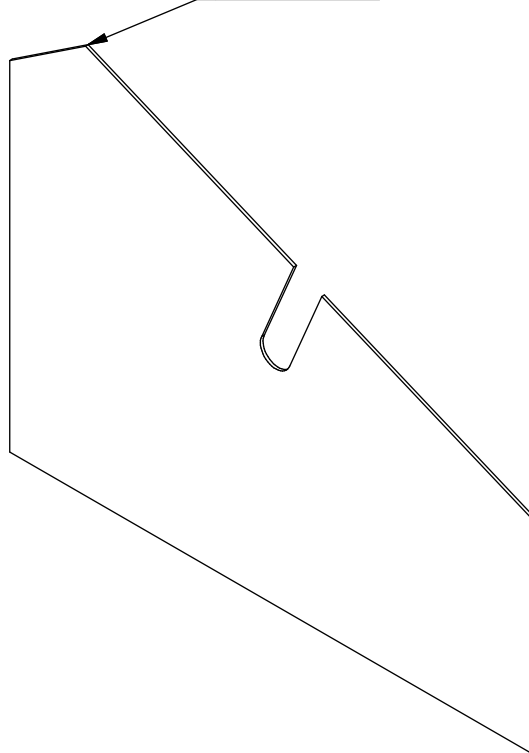
| | | | | |
|-------------------|---|---------------|------------|---------|
| PROJEKT | ERSTELLT VON | GENEHMIGT VON | DATE | VERSION |
| Dreschmaschine | J. Zeron | A. Morillo | 30/08/2021 | 1.0 |
| TEIL-NAME | DATEI-NAME | TEIL-CODE | | |
| Untere Konkavität | Lower Concave.ipn | 5.0 | | |
| ENTWICKELT VON | UMGESTALTET VON | DOK. TYP | WERKSTOFF | MENGE |
| Practical Action |  | Assembly | | 1 |
| | | LIZENZ | SCALE | SEITE |
| | | CC-BY-SA 4.0 | 1:15 | 27 /43 |



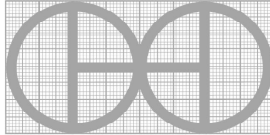
Hinweis: Alle einheiten in mm.

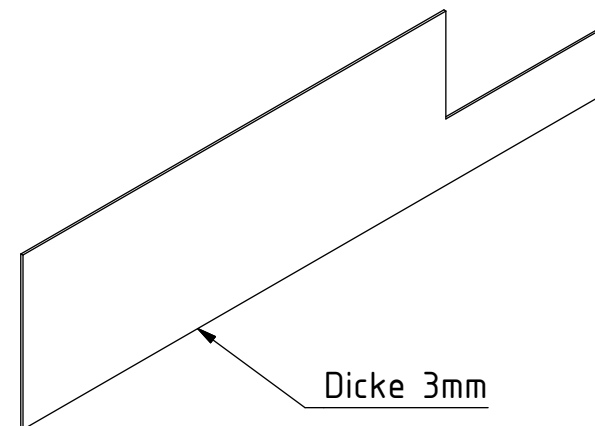
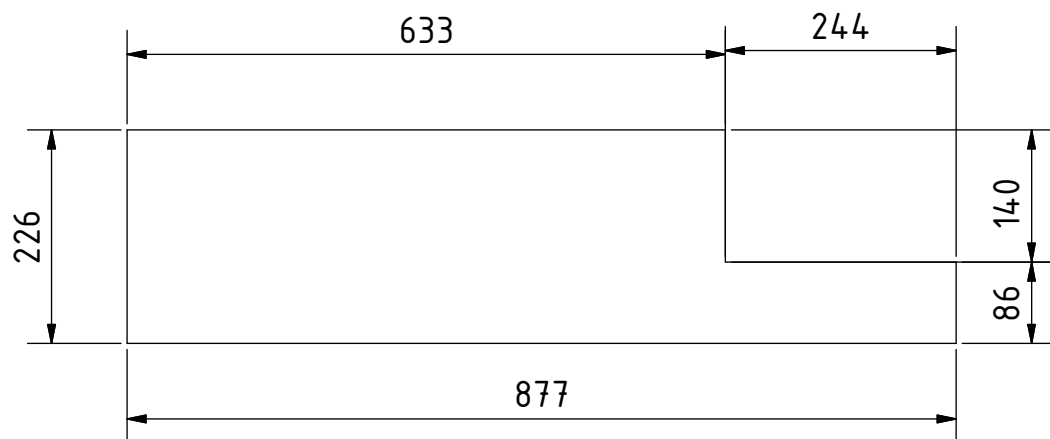
| | | | | |
|------------------|---|---------------|------------|-----------|
| PROJEKT | ERSTELLT VON | GENEHMIGT VON | DATE | VERSION |
| Dreschmaschine | J. Zeron | A. Morillo | 30/08/2021 | 1.0 |
| TEIL-NAME | DATEI-NAME | | | TEIL-CODE |
| Untere Abdeckung | Bottom cover.ipt | | | 5.1 |
| ENTWICKELT VON | UMGESTALTET VON | DOK. TYP | WERKSTOFF | MENGE |
| |  | Part | Stahl C45 | 1 |
| Practical Action | OHO e.V. | LIZENZ | SCALE | SEITE |
| | | CC-BY-SA 4.0 | 1.10 | 28 /43 |

Dicke 3mm

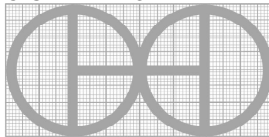


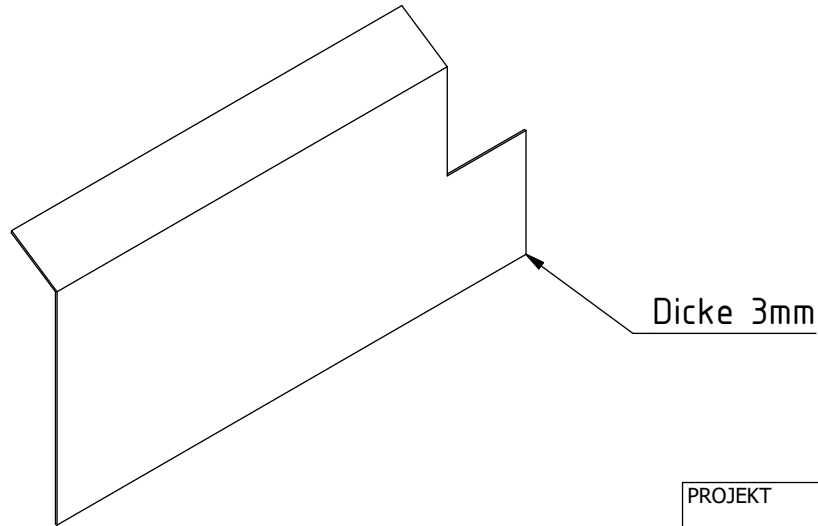
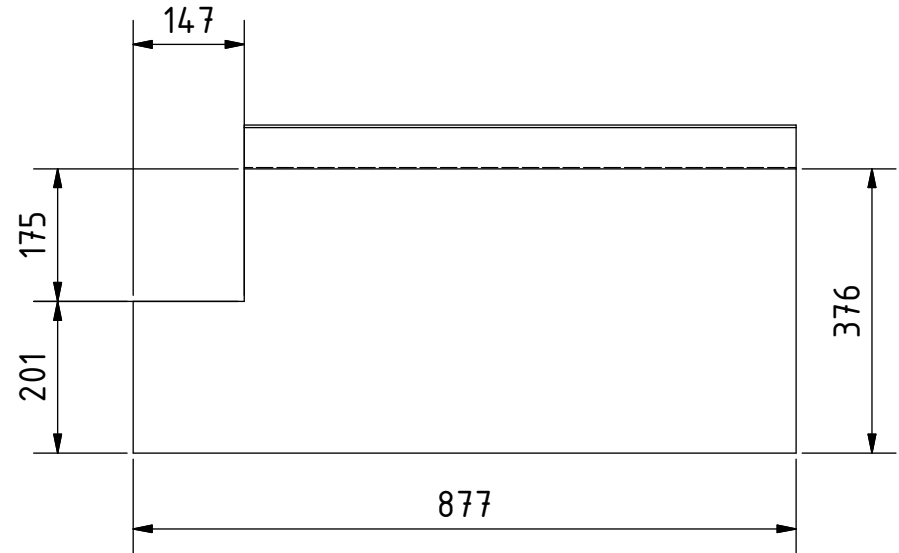
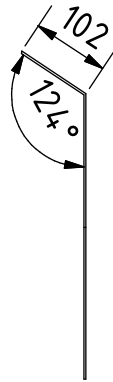
Hinweis: Alle einheiten in mm.

| | | | | |
|---------------------|---|---------------|------------|---------|
| PROJEKT | ERSTELLT VON | GENEHMIGT VON | DATE | VERSION |
| Dreschmaschine | J. Zeron | A. Morillo | 30/08/2021 | 1.0 |
| TEIL-NAME | DATEI-NAME | TEIL-CODE | | |
| Seitliche Abdeckung | Side cover.ipt | 5.2 | | |
| ENTWICKELT VON | UMGESTALTET VON | DOK. TYP | WERKSTOFF | MENGE |
| Practical Action |  | Part | Stahl C45 | 2 |
| | | LIZENZ | SCALE | SEITE |
| | OHO e.V. | CC-BY-SA 4.0 | 1:6 | 29 /43 |

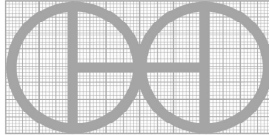


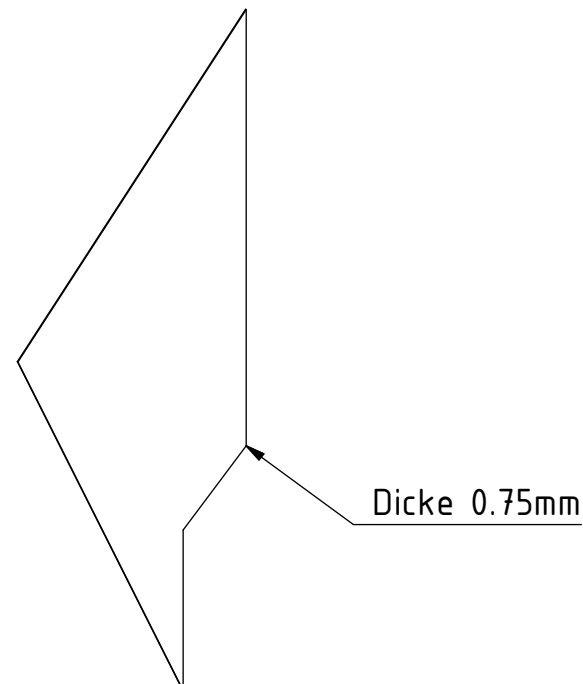
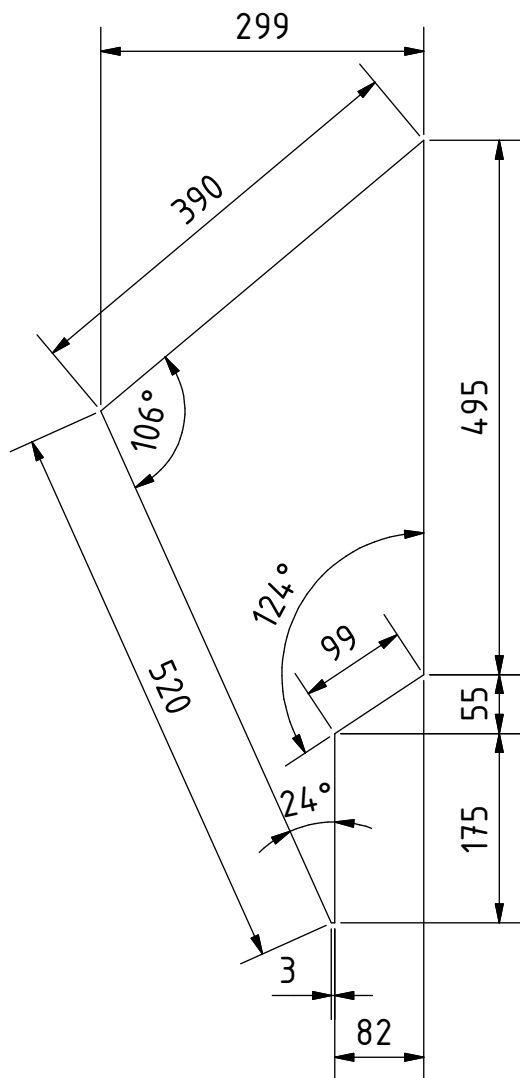
Hinweis: Alle einheiten in mm.

| | | | | |
|-------------------|---|---------------|------------|-----------|
| PROJEKT | ERSTELLT VON | GENEHMIGT VON | DATE | VERSION |
| Dreschmaschine | J. Zeron | A. Morillo | 30/08/2021 | 1.0 |
| TEIL-NAME | DATEI-NAME | | | TEIL-CODE |
| Hintere Abdeckung | Back cover.ipt | | | 5.8 |
| ENTWICKELT VON | UMGESTALTET VON | DOK. TYP | WERKSTOFF | MENGE |
| |  | Part | Stahl C45 | 1 |
| Practical Action | | LIZENZ | SCALE | SEITE |
| | OHO e.V. | CC-BY-SA 4.0 | 1:8 | 30 /43 |



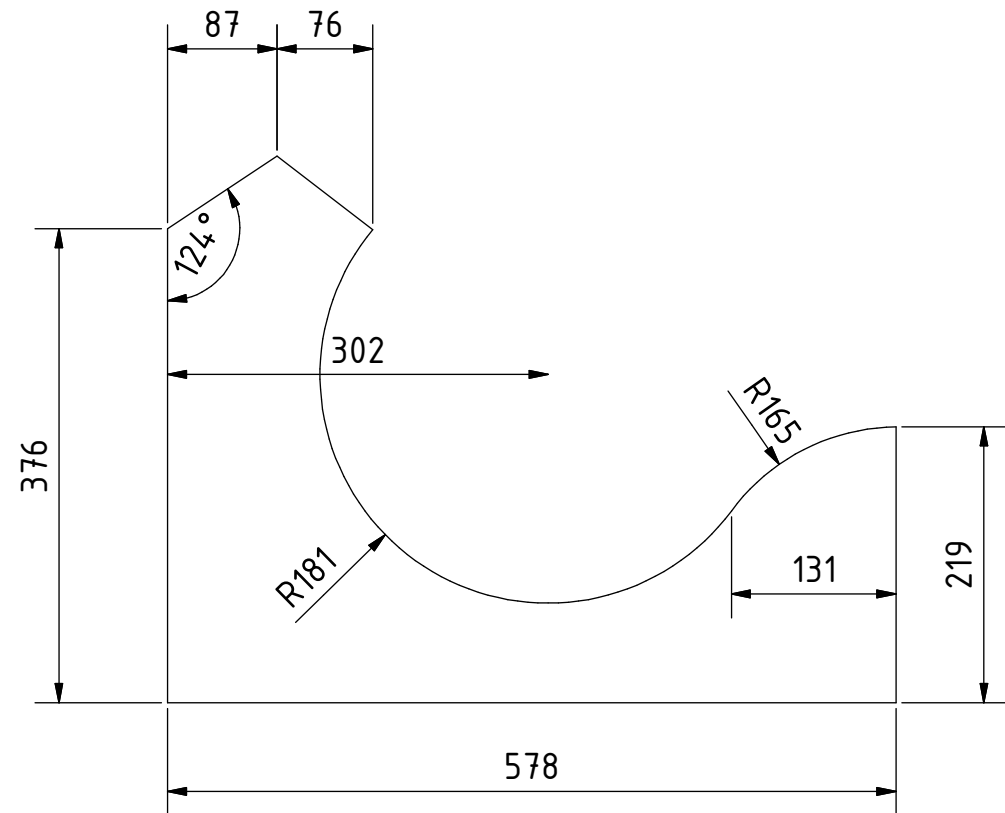
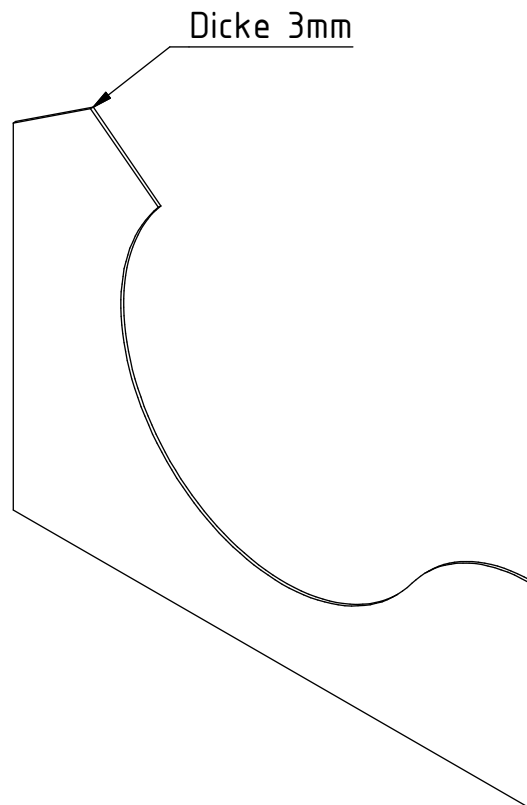
Hinweis: Alle einheiten in mm.

| | | | | |
|-------------------|---|---------------|------------|---------|
| PROJEKT | ERSTELLT VON | GENEHMIGT VON | DATE | VERSION |
| Dreschmaschine | J. Zeron | A. Morillo | 30/08/2021 | 1.0 |
| TEIL-NAME | DATEI-NAME | TEIL-CODE | | |
| Vordere Abdeckung | Front cover.ipt | 5.9 | | |
| ENTWICKELT VON | UMGESTALTET VON | DOK. TYP | WERKSTOFF | MENGE |
| |  | Part | Stahl C45 | 1 |
| Practical Action | OHO e.V. | LIZENZ | SCALE | SEITE |
| | | CC-BY-SA 4.0 | 1:10 | 31 /43 |



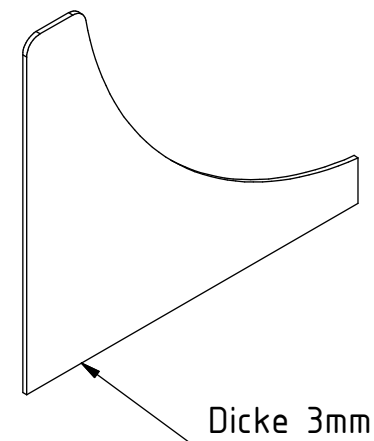
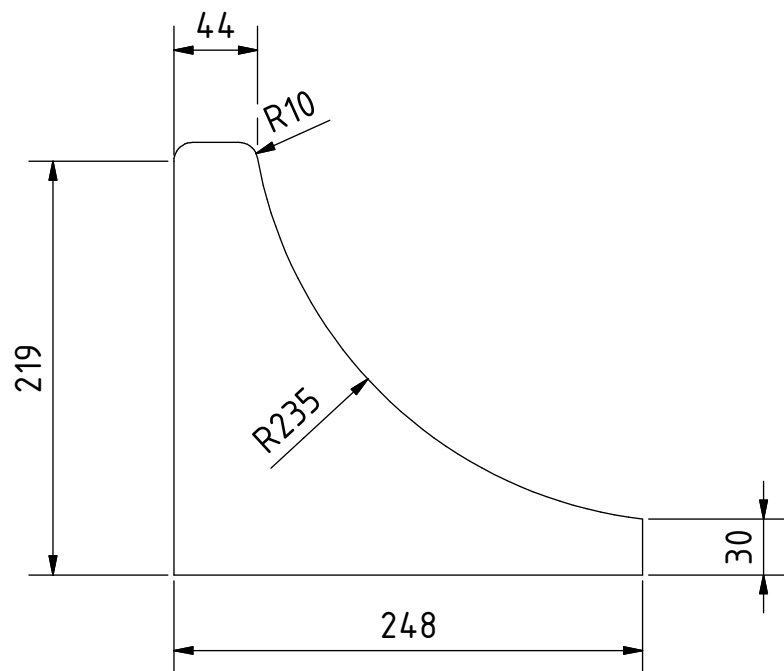
Hinweis: Alle einheiten in mm.

| | | | | |
|--------------------|-------------------|---------------|------------|---------|
| PROJEKT | ERSTELLT VON | GENEHMIGT VON | DATE | VERSION |
| Dreschmaschine | J. Zeron | A. Morillo | 30/08/2021 | 1.0 |
| TEIL-NAME | DATEI-NAME | TEIL-CODE | | |
| Strohhalmauslass C | Straw oulet C.ipt | 5.12 | | |
| ENTWICKELT VON | UMGESTALTET VON | DOK. TYP | WERKSTOFF | MENGE |
| | | Part | Stahl C45 | 2 |
| | | LIZENZ | SCALE | SEITE |
| Practical Action | OHO e.V. | CC-BY-SA 4.0 | 1:7 | 32 /43 |



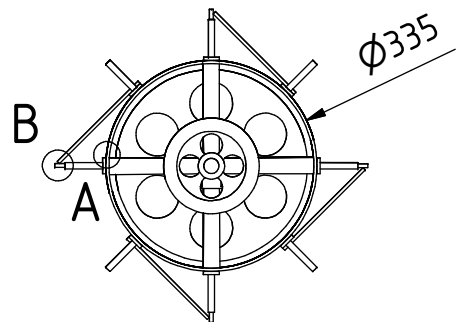
Hinweis: Alle einheiten in mm.

| | | | | |
|------------------|-------------------|---------------|------------|---------|
| PROJEKT | ERSTELLT VON | GENEHMIGT VON | DATE | VERSION |
| Dreschmaschine | J. Zeron | A. Morillo | 30/08/2021 | 1.0 |
| TEIL-NAME | DATEI-NAME | TEIL-CODE | | |
| Geteilte Platte | Divided plate.ipt | 5.13 | | |
| ENTWICKELT VON | UMGESTALTET VON | DOK. TYP | WERKSTOFF | MENGE |
| | | Part | Stahl C45 | 1 |
| | | LIZENZ | SCALE | SEITE |
| Practical Action | OHO e.V. | CC-BY-SA 4.0 | 1:6 | 33 /43 |



Hinweis: Alle einheiten in mm.

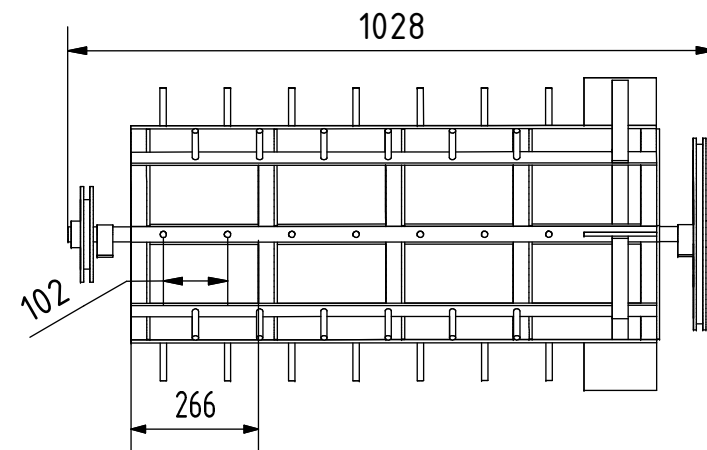
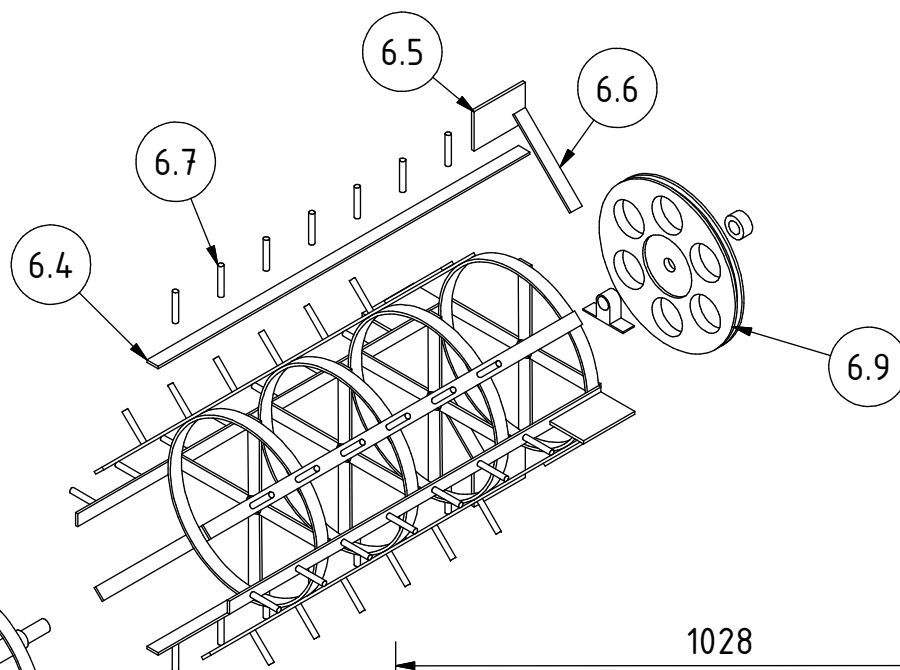
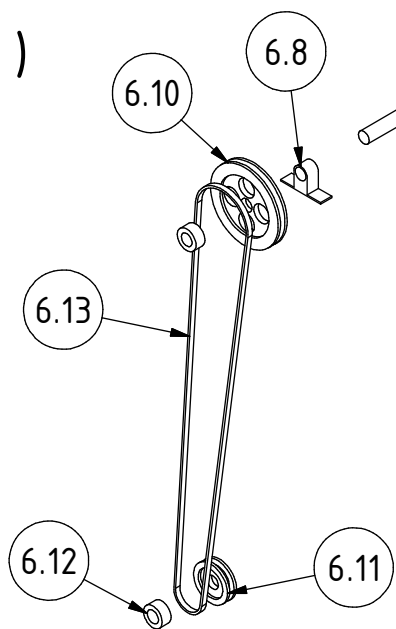
| | | | | |
|---------------------|-------------------------|---------------|------------|-----------|
| PROJEKT | ERSTELLT VON | GENEHMIGT VON | DATE | VERSION |
| Dreschmaschine | J. Zeron | A. Morillo | 30/08/2021 | 1.0 |
| TEIL-NAME | DATEI-NAME | | | TEIL-CODE |
| Einlass-Stützplatte | Inlet support plate.ipt | | | 5.14 |
| ENTWICKELT VON | UMGESTALTET VON | DOK. TYP | WERKSTOFF | MENGE |
| | | Part | Stahl C45 | 1 |
| | | LIZENZ | SCALE | SEITE |
| Practical Action | OHO e.V. | CC-BY-SA 4.0 | 1:4 | 34 /43 |



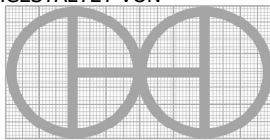
A (1 : 3)

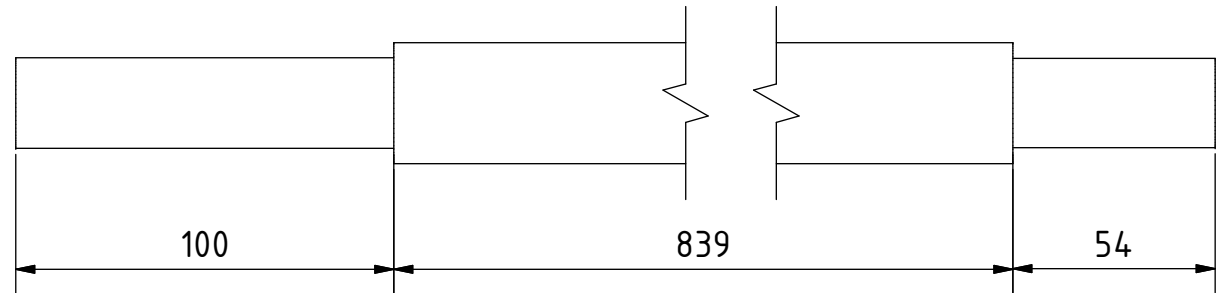
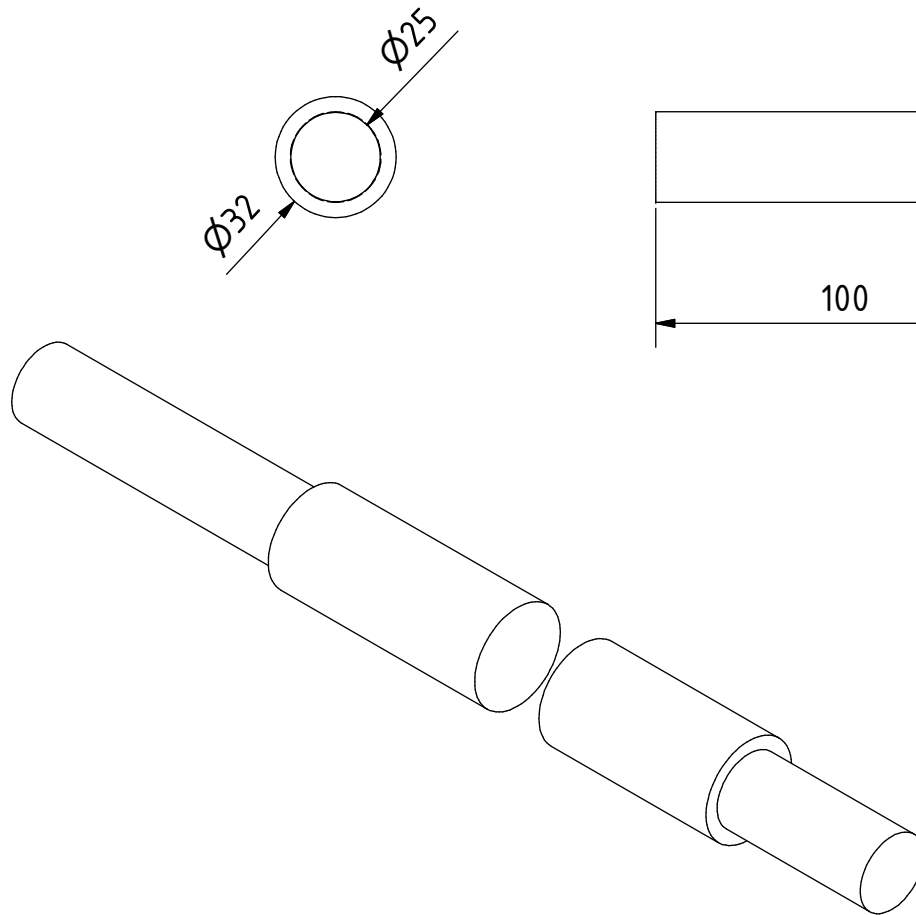


B (1 : 3)

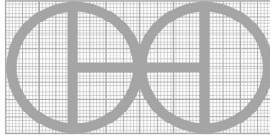


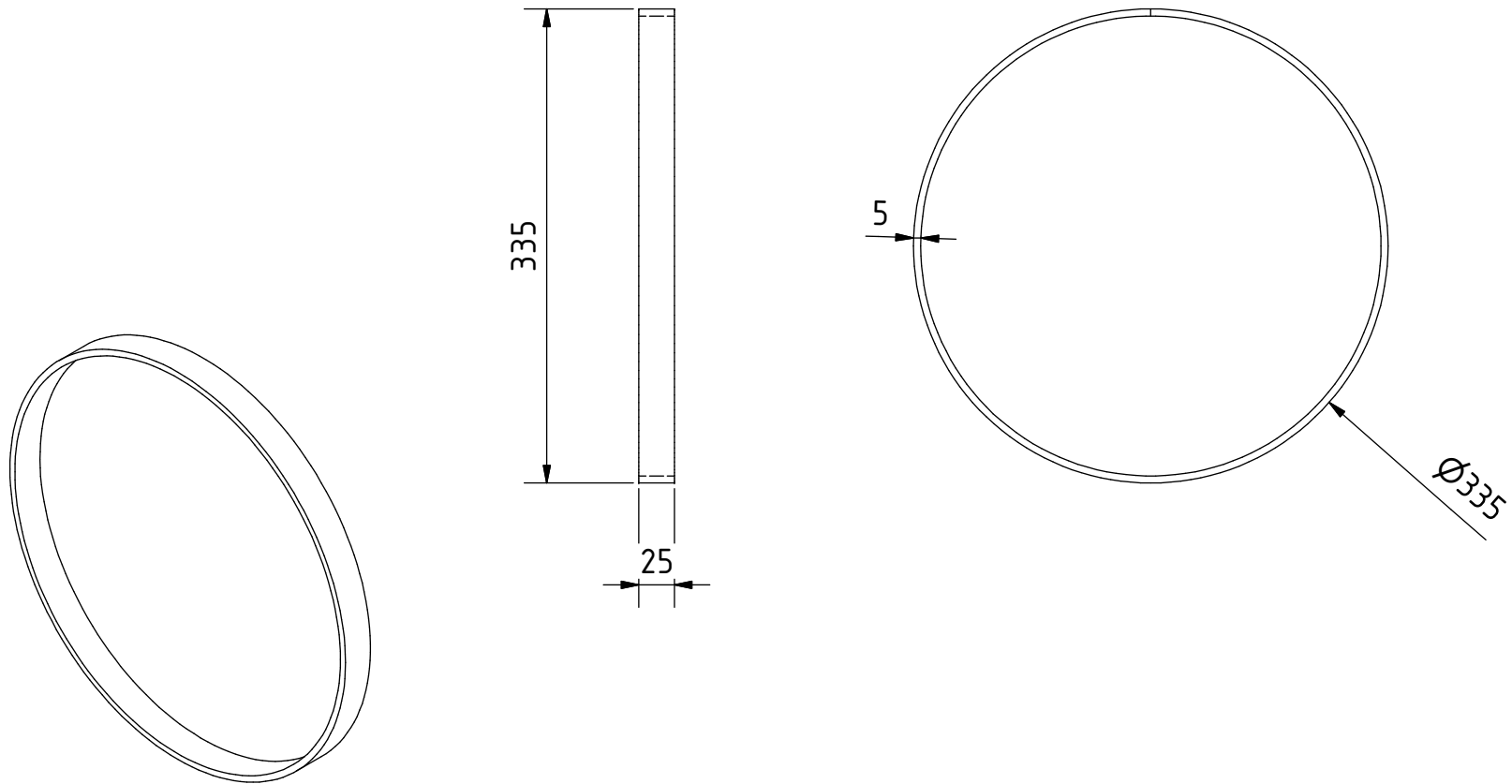
Alle Metallteile sind geschweißt.
Hinweis: Alle einheiten in mm.

| | | | | |
|------------------|---|---------------|------------|---------|
| PROJEKT | ERSTELLT VON | GENEHMIGT VON | DATE | VERSION |
| Dreschmaschine | J. Zeron | A. Morillo | 30/08/2021 | 1.0 |
| TEIL-NAME | DATEI-NAME | TEIL-CODE | | |
| Drescherzylinder | Thresher cylinder.ipn | 6.0 | | |
| ENTWICKELT VON | UMGESTALTET VON | DOK. TYP | WERKSTOFF | MENGE |
| Practical Action |  | Assembly | | 1 |
| | | LIZENZ | SCALE | SEITE |
| | | CC-BY-SA 4.0 | 1:12 | 35 /43 |

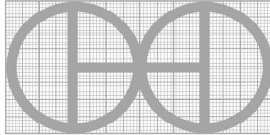


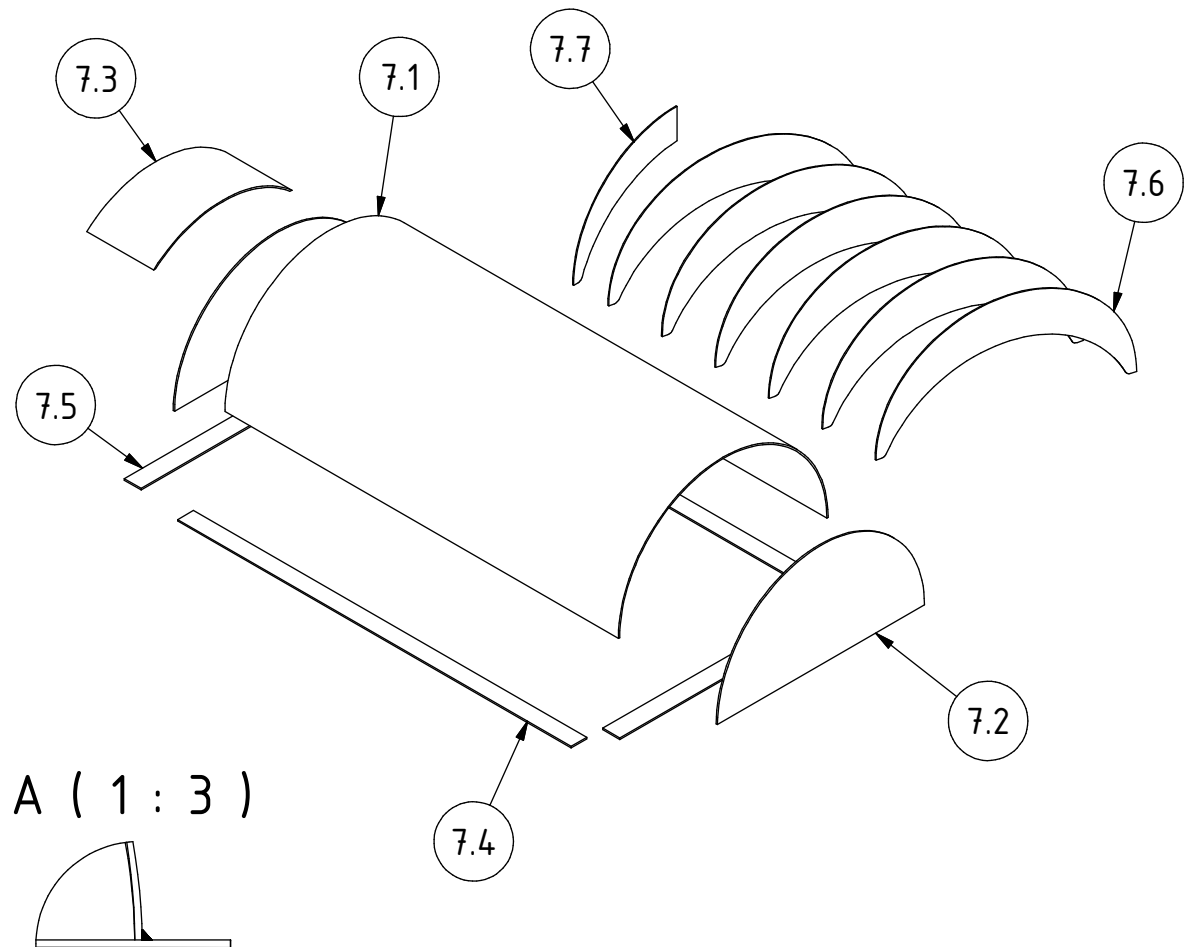
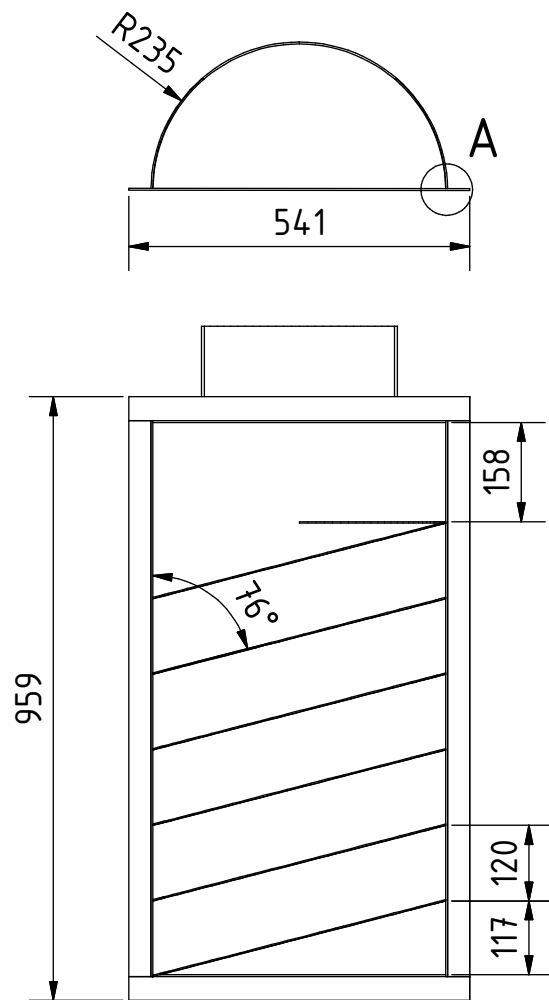
Hinweis: Alle einheiten in mm.

| | | | | |
|------------------|---|---------------|------------|---------|
| PROJEKT | ERSTELLT VON | GENEHMIGT VON | DATE | VERSION |
| Dreschmaschine | J. Zeron | A. Morillo | 30/08/2021 | 1.0 |
| TEIL-NAME | DATEI-NAME | TEIL-CODE | | |
| Drescher-Welle | Thresher Shaft.ipt | 6.1 | | |
| ENTWICKELT VON | UMGESTALTET VON | DOK. TYP | WERKSTOFF | MENGE |
| |  | Part | Stahl C45 | 1 |
| Practical Action | OHO e.V. | LIZENZ | SCALE | SEITE |
| | | CC-BY-SA 4.0 | 1:2 | 36 /43 |

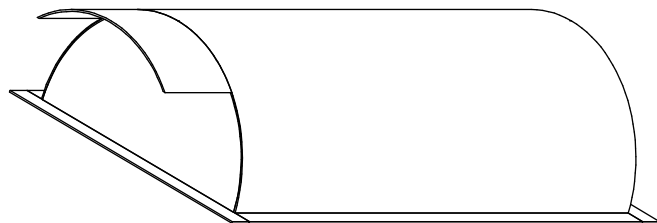


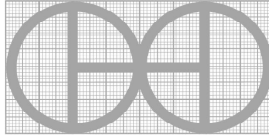
Hinweis: Alle einheiten in mm.

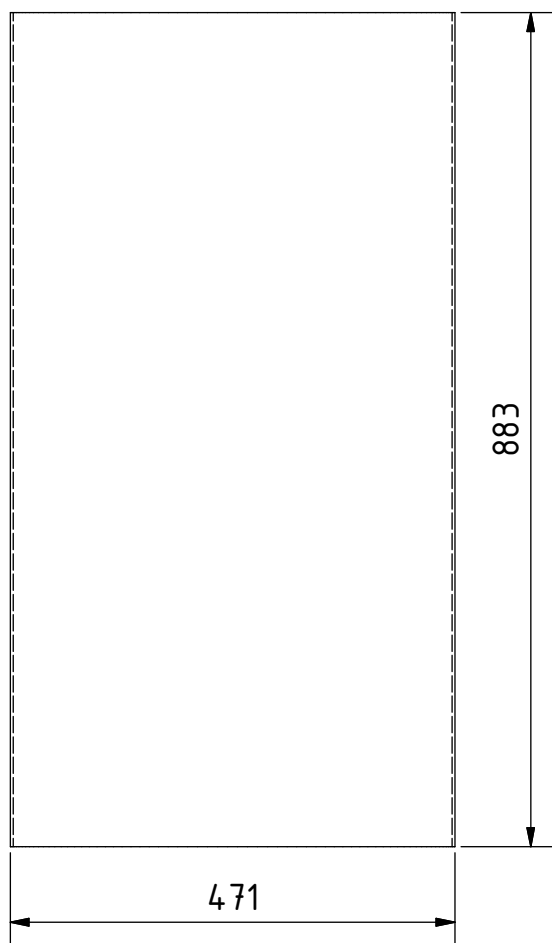
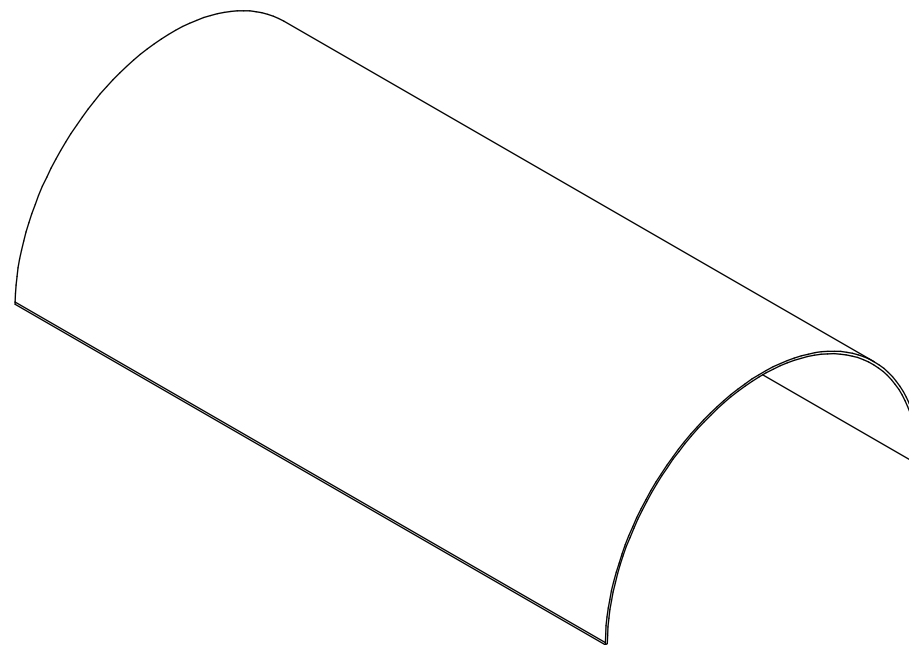
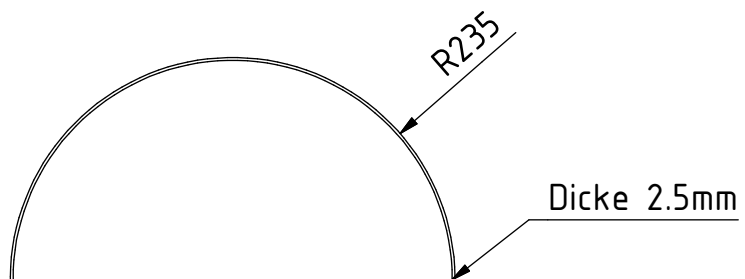
| | | | | |
|-----------------------|---|---------------|------------|-----------|
| PROJEKT | ERSTELLT VON | GENEHMIGT VON | DATE | VERSION |
| Dreschmaschine | J. Zeron | A. Morillo | 30/08/2021 | 1.0 |
| TEIL-NAME | DATEI-NAME | | | TEIL-CODE |
| Drescher Flacheisen B | Thresher Flat bar B.ipt | | | 6.3 |
| ENTWICKELT VON | UMGESTALTET VON | DOK. TYP | WERKSTOFF | MENGE |
| |  | Part | Stahl A36 | 5 |
| Practical Action | OHO e.V. | LIZENZ | SCALE | SEITE |
| | | CC-BY-SA 4.0 | 1:5 | 37 /43 |



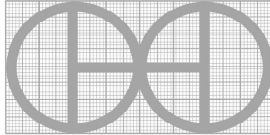
Alle Metallteile sind geschweißt.
Hinweis: Alle einheiten in mm.

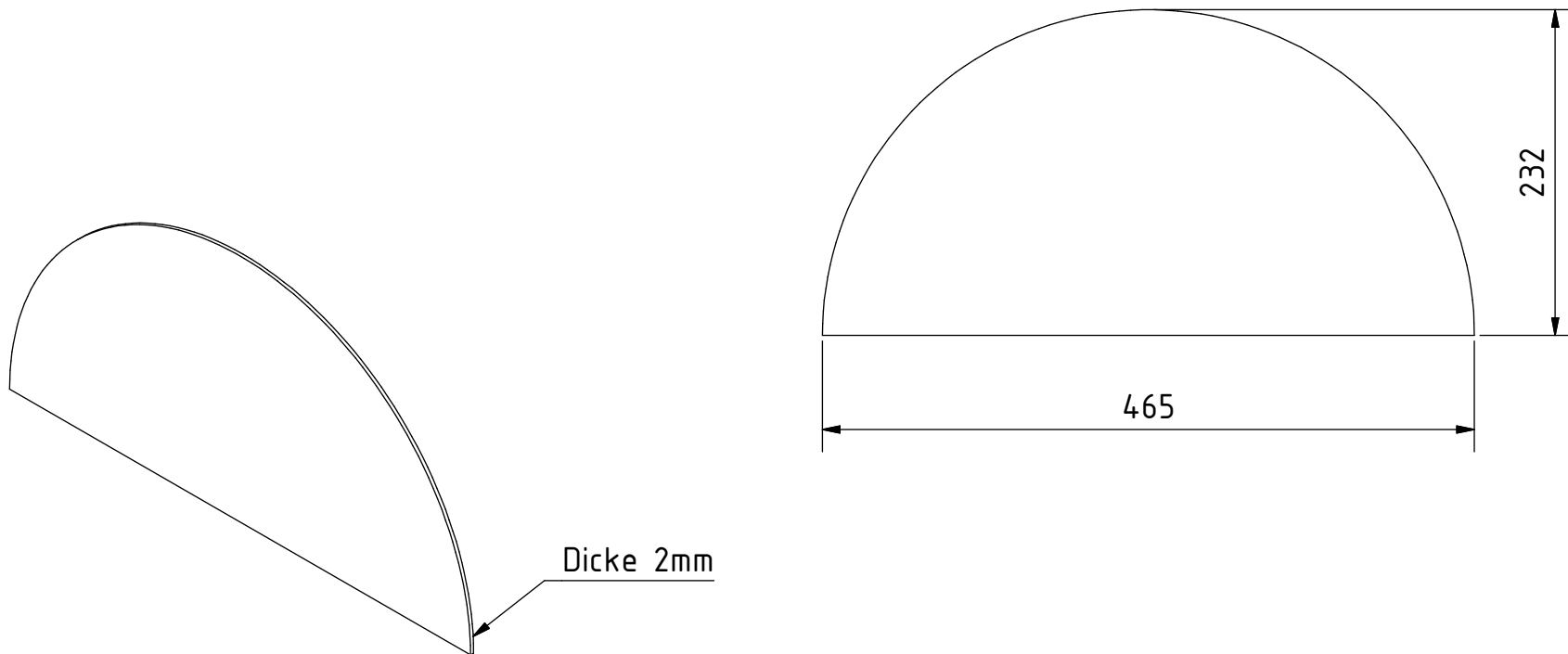


| | | | | |
|------------------|---|---------------|------------|---------|
| PROJEKT | ERSTELLT VON | GENEHMIGT VON | DATE | VERSION |
| Dreschmaschine | J. Zeron | A. Morillo | 30/08/2021 | 1.0 |
| TEIL-NAME | DATEI-NAME | TEIL-CODE | | |
| Obere Konkavität | Upper concave.ipn | 7.0 | | |
| ENTWICKELT VON | UMGESTALTET VON | DOK. TYP | WERKSTOFF | MENGE |
| Practical Action |  | Assembly | | 1 |
| | | LIZENZ | SCALE | SEITE |
| | | CC-BY-SA 4.0 | 1:12 | 38 /43 |

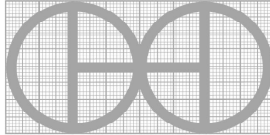


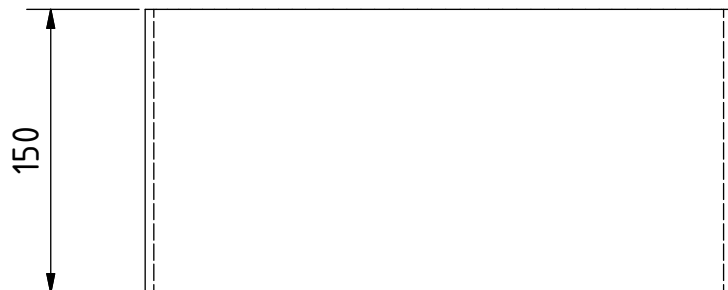
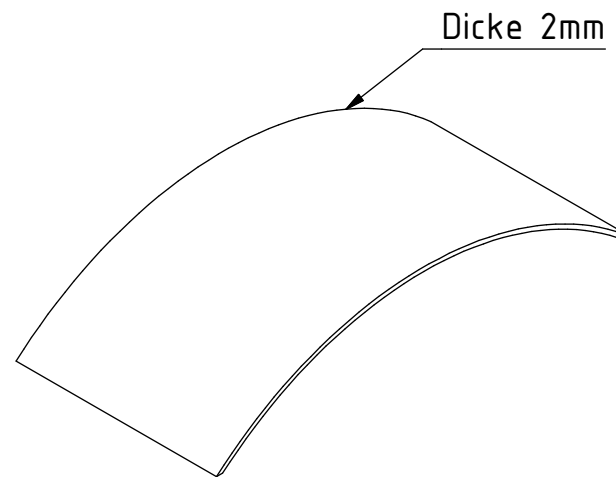
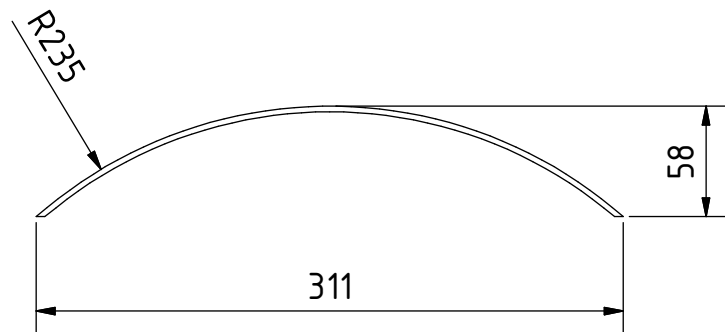
Hinweis: Alle einheiten in mm.

| | | | | |
|------------------|---|---------------|------------|-----------|
| PROJEKT | ERSTELLT VON | GENEHMIGT VON | DATE | VERSION |
| Dreschmaschine | J. Zeron | A. Morillo | 30/08/2021 | 1.0 |
| TEIL-NAME | DATEI-NAME | | | TEIL-CODE |
| Obere Abdeckung | Top cover upper.ipt | | | 7.1 |
| ENTWICKELT VON | UMGESTALTET VON | DOK. TYP | WERKSTOFF | MENGE |
| |  | Part | Stahl C45 | 1 |
| Practical Action | OHO e.V. | LIZENZ | SCALE | SEITE |
| | | CC-BY-SA 4.0 | 1:8 | 39 /43 |



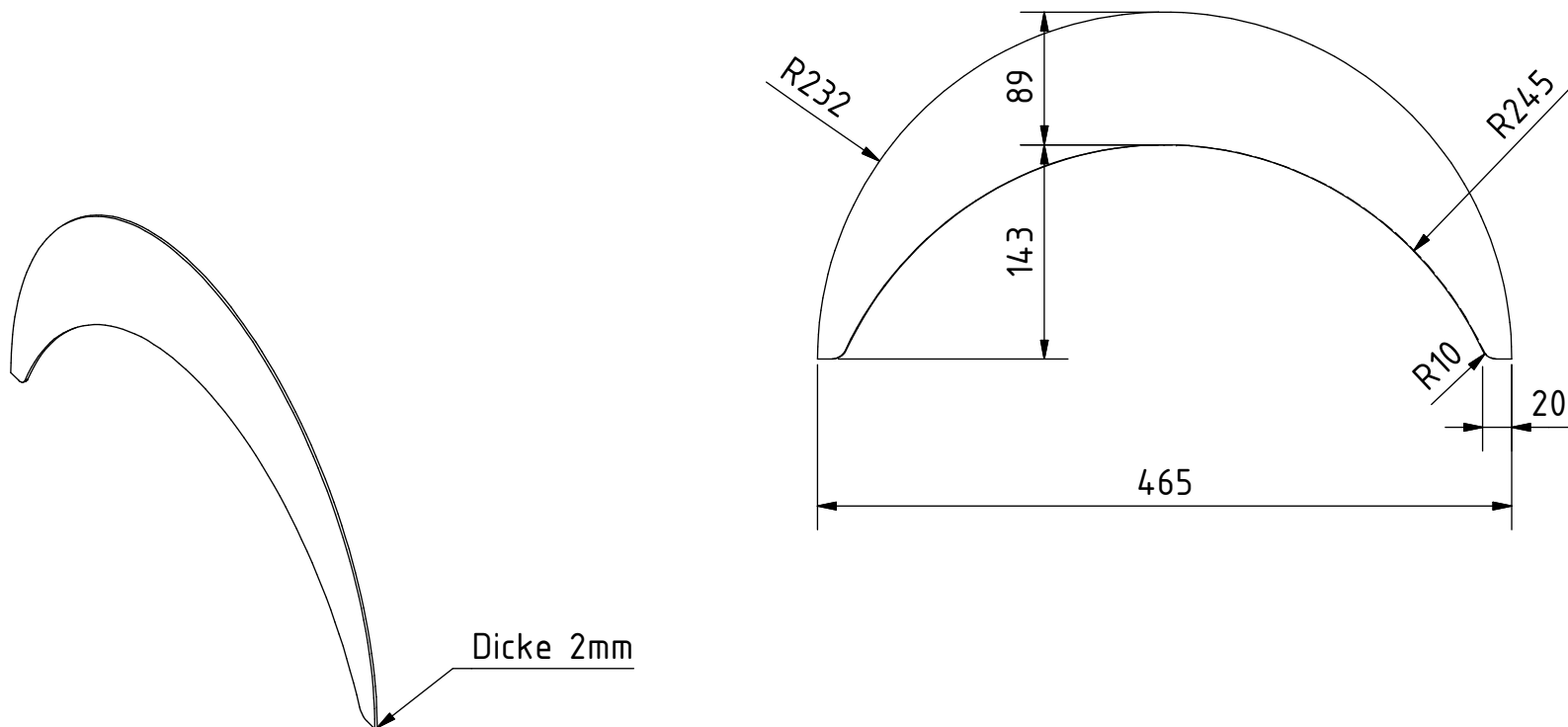
Hinweis: Alle einheiten in mm.

| | | | | |
|-----------------------|---|---------------|------------|-----------|
| PROJEKT | ERSTELLT VON | GENEHMIGT VON | DATE | VERSION |
| Dreschmaschine | J. Zeron | A. Morillo | 30/08/2021 | 1.0 |
| TEIL-NAME | DATEI-NAME | | | TEIL-CODE |
| Obere Seitenabdeckung | Side cover upper.ipt | | | 7.2 |
| ENTWICKELT VON | UMGESTALTET VON | DOK. TYP | WERKSTOFF | MENGE |
| |  | Part | Stahl C45 | 2 |
| Practical Action | OHO e.V. | LIZENZ | SCALE | SEITE |
| | | CC-BY-SA 4.0 | 1:5 | 40 /43 |



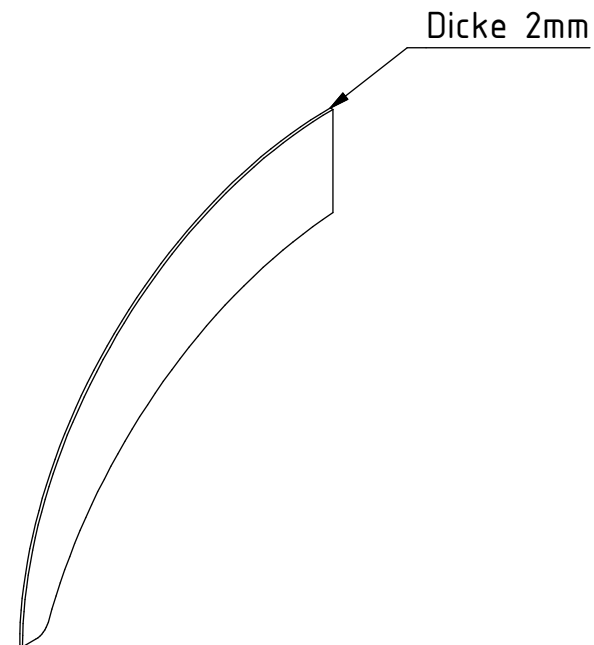
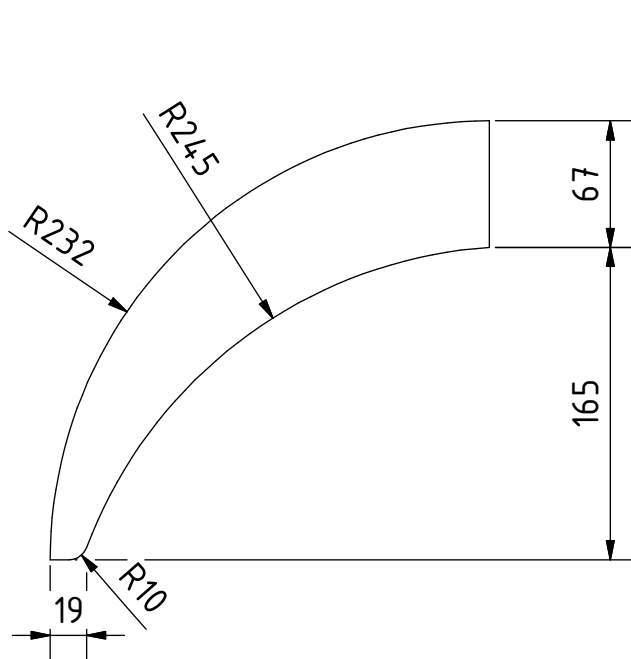
Hinweis: Alle einheiten in mm.

| | | | | |
|------------------|-----------------|---------------|------------|-----------|
| PROJEKT | ERSTELLT VON | GENEHMIGT VON | DATE | VERSION |
| Dreschmaschine | J. Zeron | A. Morillo | 30/08/2021 | 1.0 |
| TEIL-NAME | DATEI-NAME | | | TEIL-CODE |
| Außenblech | Out sheet.ipt | | | 7.3 |
| ENTWICKELT VON | UMGESTALTET VON | DOK. TYP | WERKSTOFF | MENGE |
| | | Part | Stahl C45 | 1 |
| | | LIZENZ | SCALE | SEITE |
| Practical Action | OHO e.V. | CC-BY-SA 4.0 | 1:4 | 41 /43 |

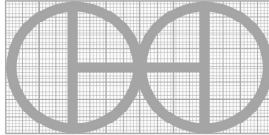


Hinweis: Alle einheiten in mm.

| | | | | |
|------------------------|--------------------|---------------|------------|---------|
| PROJEKT | ERSTELLT VON | GENEHMIGT VON | DATE | VERSION |
| Dreschmaschine | J. Zeron | A. Morillo | 30/08/2021 | 1.0 |
| TEIL-NAME | DATEI-NAME | TEIL-CODE | | |
| Spiralförmiges Blatt A | Spiral sheet A.ipt | 7.6 | | |
| ENTWICKELT VON | UMGESTALTET VON | DOK. TYP | WERKSTOFF | MENGE |
| | | Part | Stahl C45 | 6 |
| | | LIZENZ | SCALE | SEITE |
| Practical Action | OHO e.V. | CC-BY-SA 4.0 | 1:5 | 42 /43 |



Hinweis: Alle einheiten in mm.

| | | | | |
|------------------------|---|---------------|------------|---------|
| PROJEKT | ERSTELLT VON | GENEHMIGT VON | DATE | VERSION |
| Dreschmaschine | J. Zeron | A. Morillo | 30/08/2021 | 1.0 |
| TEIL-NAME | DATEI-NAME | TEIL-CODE | | |
| Spiralförmiges Blatt B | Spiral sheet B.ipt | 7.7 | | |
| ENTWICKELT VON | UMGESTALTET VON | DOK. TYP | WERKSTOFF | MENGE |
| |  | Part | Stahl C45 | 1 |
| Practical Action | OHO e.V. | LIZENZ | SCALE | SEITE |
| | | CC-BY-SA 4.0 | 1:4 | 43 /43 |